



Economía

ISSN 2545-6636



Informes Técnicos vol. 1 n° 129

Cuentas nacionales vol. 1 n° 12

Estimador Mensual de Actividad Económica

Mayo de 2017

PERMITIDA LA REPRODUCCIÓN PARCIAL CON MENCIÓN DE LA FUENTE

Buenos Aires, julio de 2017

Publicaciones del INDEC

Las publicaciones editadas por el Instituto Nacional de Estadística y Censos pueden ser consultadas en www.indec.gov.ar y en el Centro Estadístico de Servicios, ubicado en Av. Presidente Julio A. Roca 609 C1067ABB, Ciudad Autónoma de Buenos Aires, Argentina. El horario de atención al público es de 9:30 a 16:00.

También pueden solicitarse a los teléfonos (54-11) 4349-9652/54/62

Correo electrónico: ces@indec.mecon.gov.ar

Sitio web: www.indec.gov.ar

Twitter: [@INDECArgentina](https://twitter.com/INDECArgentina)

Facebook: [/INDECArgentina](https://www.facebook.com/INDECArgentina)

Calendario anual anticipado de informes: www.indec.gov.ar/calendario.asp

Signos convencionales:

- * Dato provisorio
- Dato igual a cero
- Dato ínfimo, menos de la mitad del último dígito mostrado
- ... Dato no disponible a la fecha de presentación de los resultados
- e Dato estimado
- /// Dato que no corresponde presentar debido a la naturaleza de las cosas o del cálculo.

Índice

Pág

Introducción	3
Gráficos	
Gráfico 1. Estimador Mensual de Actividad Económica, base 2004=100	3
Gráfico 2. Estimador Mensual de Actividad Económica por sector de actividad económica, variaciones anuales e incidencias en mayo de 2017	9
Cuadros	
Cuadro 1. Estimador Mensual de Actividad Económica	3
Cuadro 2. Estimador Mensual de Actividad Económica. Números índice, base 2004=100 y variaciones porcentuales	4
Cuadro 3. Estimador Mensual de Actividad Económica por sector de actividad económica. Números índice, base 2004=100	5
Cuadro 4. Estimador Mensual de Actividad Económica por sector de actividad económica. Variación porcentual respecto a igual período del año anterior	7
Enlaces	
Serie del EMAE, números índice, base 2004=100 y variaciones porcentuales. Años 2004-2017. Disponible en: http://www.indec.gov.ar/ftp/cuadros/economia/sh_emaemensual_base2004.xls	4
Serie del EMAE, por sector de actividad, números índice, base 2004=100 y variaciones porcentuales. Años 2004-2017. Disponible en: http://www.indec.gov.ar/ftp/cuadros/economia/sh_emaem_actividad_base2004.xls	6
Metodología INDEC N° 20 - Estimador Mensual de Actividad Económica (EMAE). Disponible en: http://www.indec.gov.ar/ftp/cuadros/economia/metodologia_emaem_ago_16.pdf	6

Buenos Aires, 25 de julio de 2017

Estimador Mensual de Actividad Económica

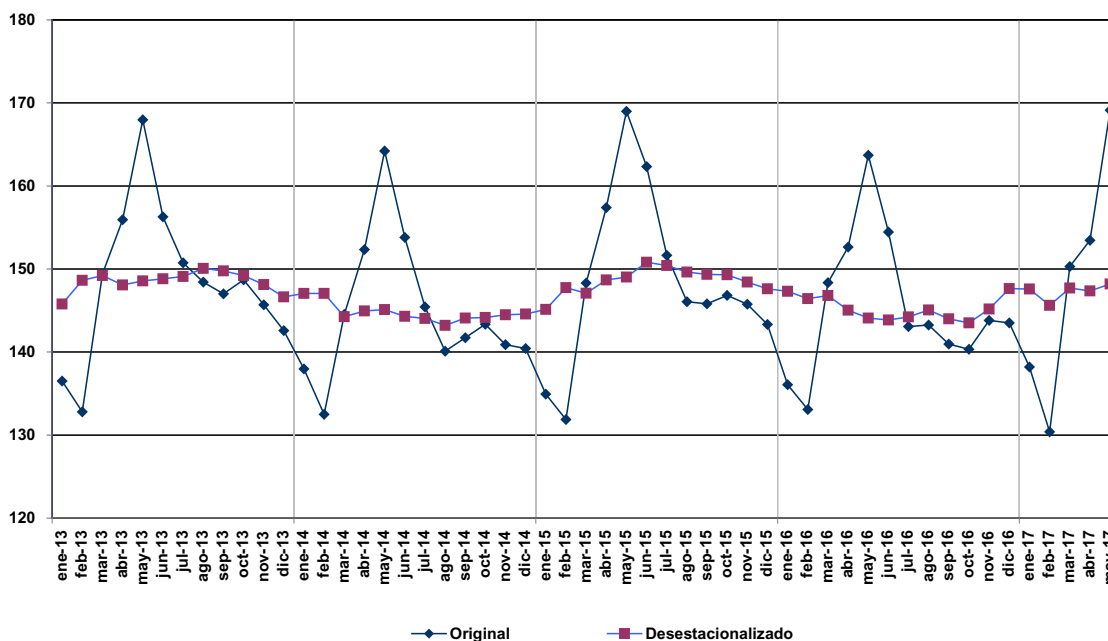
Estimación provisoria de actividad económica de mayo de 2017

El Estimador Mensual de Actividad Económica (EMAE) aumentó 3,3% entre mayo de 2017 y el mismo mes del año anterior. El nivel desestacionalizado de mayo de 2017 creció 0,6% respecto a abril del mismo año (ver cuadro 1).

Cuadro 1. Estimador Mensual de Actividad Económica

Período	Respecto al mes anterior (desestacionalizado)	Respecto a igual mes del año anterior	Acumulado del año respecto al acumulado de igual período del año anterior
Variación porcentual			
2016			
Junio	-0,2	-4,9	-1,7
Julio	0,3	-5,7	-2,3
Agosto	0,6	-1,9	-2,2
Septiembre	-0,7	-3,3	-2,4
Octubre	-0,3	-4,4	-2,6
Noviembre	1,2	-1,3	-2,5
Diciembre	1,7	0,1	-2,2
2017			
Enero	0,0	1,6	1,6
Febrero	-1,3	-2,0	-0,2
Marzo	1,4	1,3	0,3
Abril	-0,2	0,5	0,4
Mayo	0,6	3,3	1,0

Gráfico 1. Estimador Mensual de Actividad Económica, base 2004=100



Cuadro 2. Estimador Mensual de Actividad Económica. Números índice, base 2004=100 y variaciones porcentuales

Período	Índice serie original 2004=100	Variación porcentual respecto a igual período del año anterior	Índice serie desestacionalizada 2004=100	Variación porcentual respecto al mes anterior	Índice serie tendencia-ciclo 2004=100	Variación porcentual respecto al mes anterior
2013						
Enero	136,5	0,2	145,8	- 2,1	147,9	0,2
Febrero	132,8	0,3	148,6	2,0	148,2	0,2
Marzo	149,4	1,3	149,2	0,4	148,4	0,2
Abril	155,9	7,2	148,1	- 0,8	148,7	0,2
Mayo	168,0	6,7	148,6	0,3	148,9	0,1
Junio	156,3	4,9	148,8	0,2	149,0	0,1
Julio	150,7	2,6	149,1	0,2	149,1	0,1
Agosto	148,4	1,9	150,1	0,6	149,1	0,0
Septiembre	147,0	3,2	149,8	- 0,2	148,9	- 0,1
Octubre	148,7	1,0	149,2	- 0,4	148,7	- 0,2
Noviembre	145,7	- 0,5	148,1	- 0,7	148,3	- 0,3
Diciembre	142,6	- 0,7	146,6	- 1,0	147,7	- 0,3
2014						
Enero	138,0	1,1	147,1	0,3	147,2	- 0,4
Febrero	132,5	- 0,2	147,0	0,0	146,6	- 0,4
Marzo	144,5	- 3,3	144,3	- 1,9	146,0	- 0,4
Abril	152,3	- 2,3	145,0	0,5	145,4	- 0,4
Mayo	164,2	- 2,2	145,1	0,1	144,9	- 0,4
Junio	153,8	- 1,6	144,3	- 0,6	144,5	- 0,3
Julio	145,4	- 3,5	144,0	- 0,2	144,1	- 0,2
Agosto	140,1	- 5,6	143,2	- 0,6	143,9	- 0,1
Septiembre	141,7	- 3,6	144,1	0,6	143,9	0,0
Octubre	143,3	- 3,6	144,1	0,0	144,0	0,1
Noviembre	140,9	- 3,3	144,5	0,2	144,4	0,2
Diciembre	140,4	- 1,5	144,6	0,1	144,8	0,3
2015						
Enero	134,9	- 2,2	145,1	0,4	145,4	0,4
Febrero	131,9	- 0,5	147,8	1,8	146,1	0,5
Marzo	148,3	2,6	147,1	- 0,5	146,9	0,5
Abril	157,4	3,3	148,7	1,1	147,5	0,5
Mayo	169,0	2,9	149,0	0,2	148,1	0,4
Junio	162,3	5,5	150,8	1,2	148,6	0,3
Julio	151,6	4,3	150,4	- 0,3	148,8	0,2
Agosto	146,1	4,3	149,6	- 0,5	148,9	0,1
Septiembre	145,8	2,9	149,3	- 0,2	148,8	0,0
Octubre	146,8	2,4	149,3	0,0	148,6	- 0,1
Noviembre	145,8	3,5	148,4	- 0,6	148,3	- 0,2
Diciembre	143,3	2,1	147,6	- 0,6	147,9	- 0,3
2016						
Enero	136,1	0,8	147,3	- 0,2	147,3	- 0,4
Febrero	133,1	0,9	146,4	- 0,6	146,7	- 0,4
Marzo	148,3	0,0	146,8	0,2	146,2	- 0,4
Abril	152,7	- 3,0	145,0	- 1,2	145,6	- 0,4
Mayo	163,7	- 3,1	144,1	- 0,6	145,2	- 0,3
Junio	154,5	- 4,9	143,9	- 0,2	144,8	- 0,2
Julio	143,1	- 5,7	144,2	0,3	144,6	- 0,2
Agosto	143,2	- 1,9	145,1	0,6	144,5	0,0
Septiembre	140,9	- 3,3	144,0	- 0,7	144,6	0,1
Octubre	140,3	- 4,4	143,5	- 0,3	144,9	0,2
Noviembre	143,8	- 1,3	145,2	1,2	145,4	0,3
Diciembre	143,5	0,1	147,6	1,7	145,9	0,3
2017						
Enero	138,2	1,6	147,6	0,0	146,4	0,4
Febrero	130,4	- 2,0	145,6	- 1,3	146,9	0,3
Marzo	150,3	1,3	147,7	1,4	147,3	0,3
Abril	153,5	0,5	147,4	- 0,2	147,7	0,2
Mayo	169,1	3,3	148,2	0,6	147,9	0,1

Nota: serie del EMAE, números índice, base 2004=100 y variaciones porcentuales. Años 2004-2017.

Disponible en: http://www.indec.gov.ar/ftp/cuadros/economia/sh_ema_e_mensual_base2004.xls

Se puede consultar la Metodología INDEC N° 20 - Estimador Mensual de Actividad Económica (EMAE).

Disponible en: http://www.indec.gov.ar/ftp/cuadros/economia/metodologia_ema_e_ago_16.pdf

**Cuadro 3. Estimador Mensual de Actividad Económica por sector de actividad económica.
Números índice, base 2004=100**

Período	A- Agricultura, ganadería, caza y silvicultura	B- Pesca	C- Explotación de minas y canteras	D- Industria manufacturera	E- Electricidad, gas y agua	F- Construcción	G- Comercio mayorista, minorista y reparaciones
2013							
Enero	64,0	45,1	92,3	124,3	140,3	148,7	147,6
Febrero	72,8	114,1	85,6	119,4	125,7	149,4	144,6
Marzo	139,9	108,1	93,2	141,6	129,3	152,1	172,8
Abril	202,0	164,0	90,7	144,7	127,8	151,8	171,4
Mayo	298,1	135,6	94,6	148,7	133,4	152,1	170,6
Junio	198,3	222,7	91,4	142,2	134,2	149,1	164,4
Julio	107,1	227,8	94,4	144,3	142,7	152,8	168,3
Agosto	69,6	182,3	94,1	149,4	141,9	153,3	168,5
Septiembre	66,9	188,4	91,4	150,8	132,1	154,2	168,6
Octubre	70,5	193,0	94,4	154,9	129,9	148,1	173,0
Noviembre	84,4	136,2	90,6	148,1	127,9	146,1	164,6
Diciembre	85,4	77,5	92,8	141,7	150,7	141,1	151,2
2014							
Enero	65,0	49,0	93,1	124,4	150,4	150,3	144,6
Febrero	68,9	81,7	86,8	119,7	126,2	149,4	140,9
Marzo	131,2	163,0	95,8	135,3	131,2	150,9	156,7
Abril	213,8	136,3	89,8	135,7	128,6	146,6	152,7
Mayo	323,8	178,2	98,2	140,4	139,2	148,2	155,5
Junio	214,8	225,1	92,8	136,4	142,8	148,3	152,0
Julio	110,4	178,3	95,1	137,4	147,4	147,0	154,3
Agosto	68,7	174,5	94,1	136,8	137,1	147,2	151,8
Septiembre	67,1	195,7	93,4	139,5	129,7	149,5	158,8
Octubre	69,3	215,4	96,1	144,8	138,7	142,4	161,6
Noviembre	83,9	143,8	92,7	139,4	133,9	143,0	154,5
Diciembre	88,5	76,4	94,8	133,9	142,5	140,0	147,6
2015							
Enero	65,4	49,0	95,9	119,4	147,7	146,6	137,4
Febrero	69,4	82,3	89,4	116,9	137,0	147,7	135,5
Marzo	137,9	141,7	98,5	133,9	149,0	151,8	160,4
Abril	242,1	146,5	94,9	136,0	130,5	151,9	156,1
Mayo	361,5	182,7	101,7	140,2	139,0	153,4	159,4
Junio	242,7	171,2	95,5	142,1	145,3	155,6	166,4
Julio	116,1	195,7	99,6	141,9	151,1	158,0	164,9
Agosto	70,8	213,3	97,8	141,9	145,1	156,4	162,6
Septiembre	68,9	209,0	95,5	139,6	138,4	157,4	165,5
Octubre	72,6	211,3	97,4	145,6	139,3	150,4	165,0
Noviembre	86,8	168,7	93,9	142,5	134,4	147,7	164,0
Diciembre	89,6	90,8	94,6	136,0	147,7	138,4	148,5
2016							
Enero	60,5	70,0	91,9	119,1	153,8	141,5	138,1
Febrero	63,4	106,8	88,3	116,7	146,7	138,4	135,1
Marzo	127,5	116,9	94,6	131,6	138,5	140,3	161,3
Abril	224,3	94,4	91,9	126,8	135,3	125,1	153,3
Mayo	330,2	114,4	94,5	130,5	147,5	134,6	156,8
Junio	223,3	212,8	89,5	126,9	149,5	130,0	158,7
Julio	113,4	236,9	93,3	128,1	154,6	129,0	151,0
Agosto	71,3	254,8	92,2	130,0	144,6	145,0	158,9
Septiembre	67,1	201,0	90,6	130,3	142,7	137,1	157,5
Octubre	69,9	225,1	91,0	134,6	133,5	128,6	157,6
Noviembre	87,3	127,5	86,9	137,3	132,2	135,0	162,0
Diciembre	93,4	99,4	89,0	132,6	149,4	130,2	149,8
2017							
Enero	64,4	74,9	88,0	118,4	155,4	139,6	140,6
Febrero	64,5	161,2	81,9	108,3	142,2	137,4	128,0
Marzo	133,2	149,2	90,2	132,5	144,3	151,2	162,1
Abril	233,9	107,6	83,0	124,2	131,8	135,2	149,1
Mayo	341,1	158,4	90,5	133,8	140,3	147,1	163,9

(continúa)

Cuadro 3. Estimador Mensual de Actividad Económica por sector de actividad económica.
Números índice, base 2004=100 (conclusión)

Periodo	H- Hoteles y restaurantes	I- Transporte y comunicaciones	J- Intermediación financiera	K- Actividades inmobiliarias, empresariales y de alquiler	L- Administración pública y defensa; planes de seguridad social de afiliación obligatoria	M- Enseñanza	N- Servicios sociales y de salud	O- Otras actividades de servicios comunitarios, sociales y personales	Impuestos netos de subsidios
2013									
Enero	166,2	172,1	183,5	127,8	137,0	139,1	160,4	149,7	167,6
Febrero	158,3	163,7	175,0	127,5	139,4	140,2	151,9	146,9	156,3
Marzo	157,8	179,0	180,4	131,9	137,3	140,7	165,3	145,0	163,9
Abril	153,8	184,5	180,2	132,8	137,3	140,9	170,1	147,4	167,4
Mayo	150,9	195,9	179,8	137,0	138,1	142,0	172,9	149,9	181,2
Junio	151,0	187,2	188,3	135,5	140,1	145,0	177,5	156,8	169,5
Julio	164,8	184,8	182,6	135,7	139,5	144,6	163,6	169,2	174,4
Agosto	159,6	183,3	187,5	135,2	140,4	144,9	164,0	155,6	176,1
Septiembre	160,5	179,2	185,4	134,8	140,4	145,6	161,3	151,5	171,4
Octubre	159,4	180,3	185,2	136,9	140,6	144,8	156,0	150,4	171,5
Noviembre	159,6	179,7	179,1	137,1	141,3	145,4	156,0	152,3	163,3
Diciembre	156,2	175,6	189,1	140,2	143,0	146,9	151,1	147,8	158,3
2014									
Enero	165,6	175,1	192,6	128,0	141,9	142,0	163,6	152,7	170,4
Febrero	155,4	169,4	178,7	128,6	141,9	143,5	154,4	145,3	153,7
Marzo	149,7	177,5	176,8	129,1	142,2	143,5	167,5	147,0	156,8
Abril	147,9	185,3	176,1	131,0	141,8	144,8	172,9	147,4	165,4
Mayo	145,3	196,4	176,0	134,0	142,7	146,4	175,4	146,5	164,4
Junio	143,4	189,9	179,5	138,4	144,0	148,8	180,3	146,3	159,2
Julio	160,6	185,1	176,4	135,4	144,1	148,3	166,2	157,3	160,0
Agosto	158,3	180,9	176,7	133,9	144,7	149,0	166,7	151,5	154,9
Septiembre	158,2	179,6	178,3	135,4	144,9	149,7	163,6	148,4	157,4
Octubre	164,5	182,4	178,6	135,8	145,1	150,8	159,8	148,7	155,6
Noviembre	164,0	180,5	169,8	135,2	145,9	150,8	159,6	148,8	149,7
Diciembre	162,9	179,9	176,1	139,3	147,2	150,9	153,6	147,5	154,2
2015									
Enero	170,0	176,8	176,0	128,8	146,4	146,9	167,6	151,4	160,9
Febrero	160,6	171,2	172,1	129,7	146,5	146,6	158,6	150,6	150,9
Marzo	152,3	181,8	176,8	133,7	147,5	147,4	172,0	144,3	165,7
Abril	146,0	189,9	176,6	136,4	146,5	149,8	177,3	153,6	167,2
Mayo	144,3	197,8	173,6	137,3	146,9	151,6	180,4	147,3	165,0
Junio	146,9	195,7	185,4	140,0	148,9	153,5	185,9	153,7	170,4
Julio	163,1	191,9	183,0	141,5	149,8	153,3	171,2	173,5	164,2
Agosto	162,6	188,5	182,7	135,9	150,4	154,5	171,7	154,8	162,7
Septiembre	164,3	188,0	181,4	138,1	149,6	154,5	168,8	146,5	164,8
Octubre	167,6	187,4	184,7	138,7	150,2	155,3	164,0	149,4	162,1
Noviembre	166,9	185,5	183,4	138,9	150,8	155,7	164,1	147,8	156,1
Diciembre	164,2	184,4	187,3	141,1	152,1	156,4	157,9	148,3	159,7
2016									
Enero	170,2	186,0	180,2	129,7	151,2	151,2	172,6	146,0	164,5
Febrero	162,9	181,4	171,9	130,6	151,5	152,3	163,9	148,7	154,8
Marzo	157,1	191,7	175,0	134,5	151,6	154,0	177,9	153,3	169,2
Abril	149,2	193,1	168,4	135,2	151,1	153,3	182,5	147,7	164,9
Mayo	148,2	203,7	164,9	137,6	151,2	154,2	185,7	150,8	163,0
Junio	150,4	198,6	167,8	136,9	152,4	156,2	190,9	153,9	161,6
Julio	165,1	193,5	167,5	134,4	151,9	155,9	175,6	166,3	150,9
Agosto	166,2	194,5	178,6	137,4	152,3	156,4	176,0	149,2	161,2
Septiembre	166,5	190,2	172,5	135,8	151,2	156,5	172,9	144,5	158,3
Octubre	170,7	191,1	174,3	136,8	151,0	156,6	168,1	147,0	148,0
Noviembre	169,9	194,9	174,6	140,3	151,6	157,0	167,8	145,3	153,0
Diciembre	167,2	193,6	185,9	144,0	152,6	157,6	161,1	141,4	159,5
2017									
Enero	172,0	194,6	184,3	133,7	152,8	154,1	176,8	151,6	166,7
Febrero	163,3	184,7	171,4	132,9	152,5	154,7	167,3	150,1	149,8
Marzo	157,5	200,4	184,2	139,0	152,1	156,4	181,3	152,8	165,0
Abril	158,6	200,2	170,4	137,5	151,5	155,2	185,5	155,4	164,6
Mayo	156,7	214,3	171,8	141,7	151,7	156,1	189,0	149,4	171,1

Nota: serie del EMAE, por sector de actividad, números índice, base 2004=100 y variaciones porcentuales. Años 2004-2017.
 Disponible en: http://www.indec.gov.ar/ftp/cuadros/economia/sh_ema_e_actividad_base2004.xls

Se puede consultar la *Metodología INDEC N° 20 - Estimador Mensual de Actividad Económica (EMAE)*.
 Disponible en: http://www.indec.gov.ar/ftp/cuadros/economia/metodologia_ema_e_ago_16.pdf

Cuadro 4. Estimador Mensual de Actividad Económica por sector de actividad económica.
Variación porcentual respecto a igual período del año anterior

Período	A- Agricultura, ganadería, caza y silvicultura	B- Pesca	C- Explotación de minas y canteras	D- Industria manufacturera	E- Electricidad, gas y agua	F- Construcción	G- Comercio mayorista, minorista y reparaciones
2013							
Enero	- 9,1	13,4	- 2,4	- 0,2	- 2,6	- 2,8	- 0,3
Febrero	6,5	43,5	- 6,8	- 3,4	- 4,5	- 2,2	1,8
Marzo	12,5	- 27,4	- 5,8	- 2,9	- 4,2	- 2,2	2,5
Abril	21,6	39,6	- 4,7	4,7	0,2	1,7	13,7
Mayo	24,5	5,9	- 4,2	4,7	1,5	1,4	6,3
Junio	22,4	104,7	- 2,8	3,0	- 0,6	0,9	3,5
Julio	5,3	51,0	- 3,9	0,1	0,1	0,6	2,6
Agosto	- 4,9	2,6	- 4,3	3,5	2,7	1,4	0,8
Septiembre	- 5,5	3,1	- 5,8	5,0	5,8	2,9	4,7
Octubre	- 2,0	30,6	- 2,8	2,0	2,2	0,0	1,0
Noviembre	- 0,6	23,4	- 1,6	0,7	- 3,3	- 1,7	- 2,5
Diciembre	5,3	12,9	- 3,2	0,2	8,9	- 1,2	- 3,5
2014							
Enero	1,6	8,7	0,9	0,1	7,2	1,1	- 2,0
Febrero	- 5,4	- 28,5	1,5	0,3	0,4	0,0	- 2,6
Marzo	- 6,3	50,8	2,7	- 4,4	1,4	- 0,8	- 9,3
Abril	5,9	- 16,9	- 1,0	- 6,2	0,7	- 3,4	- 10,9
Mayo	8,6	31,4	3,8	- 5,6	4,3	- 2,6	- 8,8
Junio	8,3	1,1	1,5	- 4,1	6,4	- 0,6	- 7,6
Julio	3,1	- 21,7	0,7	- 4,8	3,3	- 3,8	- 8,3
Agosto	- 1,4	- 4,3	0,0	- 8,4	- 3,4	- 4,0	- 9,9
Septiembre	0,3	3,9	2,2	- 7,5	- 1,8	- 3,0	- 5,8
Octubre	- 1,6	11,6	1,8	- 6,6	6,8	- 3,8	- 6,6
Noviembre	- 0,6	5,5	2,4	- 5,8	4,6	- 2,1	- 6,1
Diciembre	3,7	- 1,5	2,2	- 5,5	- 5,4	- 0,8	- 2,4
2015							
Enero	0,6	0,1	3,0	- 4,0	- 1,8	- 2,4	- 5,0
Febrero	0,7	0,8	2,9	- 2,4	8,6	- 1,2	- 3,8
Marzo	5,1	- 13,0	2,9	- 1,0	13,6	0,6	2,4
Abril	13,2	7,5	5,7	0,2	1,4	3,7	2,2
Mayo	11,6	2,5	3,6	- 0,2	- 0,1	3,5	2,5
Junio	13,0	- 23,9	2,8	4,2	1,8	4,9	9,5
Julio	5,1	9,8	4,7	3,3	2,5	7,5	6,9
Agosto	3,1	22,3	4,0	3,7	5,8	6,2	7,2
Septiembre	2,6	6,8	2,3	0,1	6,7	5,2	4,2
Octubre	4,7	- 1,9	1,4	0,6	0,5	5,6	2,1
Noviembre	3,4	17,4	1,2	2,2	0,4	3,3	6,1
Diciembre	1,2	18,8	- 0,2	1,6	3,7	- 1,1	0,6
2016							
Enero	- 7,5	42,8	- 4,2	- 0,3	4,2	- 3,5	0,5
Febrero	- 8,7	29,8	- 1,2	- 0,2	7,0	- 6,3	- 0,3
Marzo	- 7,5	- 17,5	- 4,0	- 1,8	- 7,1	- 7,6	0,5
Abril	- 7,4	- 35,6	- 3,1	- 6,8	3,7	- 17,7	- 1,8
Mayo	- 8,7	- 37,4	- 7,1	- 6,9	6,1	- 12,2	- 1,6
Junio	- 8,0	24,3	- 6,2	- 10,7	2,9	- 16,5	- 4,6
Julio	- 2,3	21,1	- 6,3	- 9,8	2,3	- 18,4	- 8,5
Agosto	0,7	19,4	- 5,7	- 8,4	- 0,3	- 7,3	- 2,3
Septiembre	- 2,6	- 3,8	- 5,1	- 6,7	3,1	- 12,9	- 4,8
Octubre	- 3,8	6,5	- 6,6	- 7,5	- 4,2	- 14,5	- 4,4
Noviembre	0,7	- 24,5	- 7,4	- 3,7	- 1,6	- 8,6	- 1,2
Diciembre	4,2	9,5	- 5,9	- 2,5	1,2	- 6,0	0,9
2017							
Enero	6,4	6,9	- 4,3	- 0,6	1,0	- 1,4	1,8
Febrero	1,8	50,9	- 7,3	- 7,2	- 3,1	- 0,7	- 5,3
Marzo	4,5	27,6	- 4,6	0,7	4,2	7,8	0,5
Abril	4,3	13,9	- 9,7	- 2,1	- 2,6	8,1	- 2,8
Mayo	3,3	38,5	- 4,2	2,6	- 4,9	9,3	4,5

(continúa)

Cuadro 4. Estimador Mensual de Actividad Económica por sector de actividad económica. Variación porcentual respecto a igual período del año anterior. (conclusión)

Período	H- Hoteles y restaurantes	I- Transporte y comunicaciones	J- Intermediación financiera	K- Actividades inmobiliarias, empresariales y de alquiler	L- Administración pública y defensa; planes de seguridad social de afiliación obligatoria	M- Enseñanza	N- Servicios sociales y de salud	O- Otras actividades de servicios comunitarios, sociales y personales	Impuestos netos de subsidios
2013									
Enero	-1,0	-0,3	6,1	-0,2	2,3	3,1	2,9	-0,8	2,6
Febrero	-1,1	-1,4	4,5	-0,3	3,5	3,2	2,8	-3,7	2,8
Marzo	0,3	2,0	2,1	-1,2	1,7	2,8	2,9	-2,0	4,9
Abril	-0,7	4,3	6,1	1,8	2,4	3,2	2,9	-3,2	10,5
Mayo	1,5	4,5	2,9	1,2	2,5	2,9	2,9	-2,4	8,5
Junio	2,2	3,5	6,6	-0,3	2,5	2,6	2,8	0,6	5,9
Julio	0,7	1,7	3,3	3,1	2,5	3,4	2,9	-1,0	6,4
Agosto	1,5	3,3	1,5	-0,5	3,1	3,2	2,8	0,4	4,2
Septiembre	1,2	4,1	3,7	2,1	3,0	3,7	3,0	1,3	4,2
Octubre	-0,7	2,5	0,4	1,5	2,4	1,9	2,0	-3,7	0,2
Noviembre	-1,5	2,5	-2,3	0,9	2,8	2,3	2,1	-0,4	-3,1
Diciembre	-1,9	1,3	0,0	0,7	3,0	2,3	2,2	-1,8	-5,4
2014									
Enero	-0,4	1,7	5,0	0,2	3,6	2,1	2,0	2,0	1,7
Febrero	-1,8	3,4	2,1	0,9	1,7	2,3	1,6	-1,1	-1,7
Marzo	-5,2	-0,8	-2,0	-2,1	3,6	1,9	1,4	1,4	-4,3
Abril	-3,9	0,4	-2,3	-1,4	3,2	2,8	1,6	0,0	-1,2
Mayo	-3,7	0,3	-2,1	-2,2	3,3	3,1	1,5	-2,3	-9,3
Junio	-5,0	1,4	-4,7	2,1	2,8	2,6	1,6	-6,7	-6,1
Julio	-2,6	0,2	-3,3	-0,2	3,3	2,5	1,6	-7,0	-8,3
Agosto	-0,8	-1,3	-5,8	-0,9	3,1	2,8	1,7	-2,6	-12,0
Septiembre	-1,4	0,2	-3,8	0,4	3,2	2,8	1,4	-2,0	-8,1
Octubre	3,2	1,1	-3,5	-0,8	3,2	4,1	2,4	-1,1	-9,3
Noviembre	2,7	0,4	-5,2	-1,3	3,2	3,7	2,3	-2,3	-8,3
Diciembre	4,3	2,5	-6,8	-0,7	2,9	2,7	1,7	-0,2	-2,6
2015									
Enero	2,6	1,0	-8,6	0,6	3,1	3,4	2,5	-0,9	-5,6
Febrero	3,3	1,1	-3,7	0,9	3,2	2,2	2,7	3,6	-1,8
Marzo	1,8	2,4	0,0	3,6	3,7	2,7	2,6	-1,8	5,6
Abril	-1,2	2,5	0,3	4,1	3,4	3,5	2,5	4,2	1,1
Mayo	-0,7	0,7	-1,4	2,4	3,0	3,6	2,8	0,5	0,4
Junio	2,5	3,1	3,3	1,1	3,4	3,2	3,1	5,1	7,1
Julio	1,6	3,7	3,7	4,5	4,0	3,4	3,0	10,3	2,6
Agosto	2,7	4,3	3,4	1,5	3,9	3,7	3,0	2,2	5,0
Septiembre	3,8	4,7	1,7	2,0	3,3	3,2	3,2	-1,3	4,7
Octubre	1,9	2,7	3,4	2,1	3,5	3,0	2,7	0,5	4,2
Noviembre	1,8	2,8	8,0	2,7	3,4	3,2	2,8	-0,6	4,3
Diciembre	0,8	2,5	6,3	1,3	3,3	3,6	2,8	0,6	3,6
2016									
Enero	0,1	5,2	2,4	0,7	3,3	3,0	3,0	-3,6	2,2
Febrero	1,4	6,0	-0,1	0,7	3,5	3,9	3,4	-1,2	2,6
Marzo	3,1	5,4	-1,0	0,6	2,8	4,5	3,4	6,2	2,1
Abril	2,1	1,7	-4,7	-0,9	3,1	2,3	2,9	-3,9	-1,4
Mayo	2,7	3,0	-5,0	0,2	3,0	1,7	2,9	2,4	-1,2
Junio	2,4	1,5	-9,5	-2,2	2,3	1,7	2,7	0,1	-5,2
Julio	1,2	0,8	-8,5	-5,0	1,4	1,7	2,6	-4,1	-8,1
Agosto	2,2	3,2	-2,3	1,2	1,3	1,2	2,5	-3,6	-0,9
Septiembre	1,4	1,2	-4,9	-1,6	1,0	1,3	2,5	-1,4	-3,9
Octubre	1,9	2,0	-5,6	-1,4	0,5	0,8	2,5	-1,6	-8,7
Noviembre	1,8	5,1	-4,8	1,0	0,5	0,8	2,3	-1,7	-2,0
Diciembre	1,8	5,0	-0,8	2,1	0,3	0,8	2,1	-4,7	-0,1
2017									
Enero	1,0	4,6	2,3	3,1	1,0	1,9	2,4	3,8	1,3
Febrero	0,3	1,8	-0,3	1,8	0,7	1,5	2,0	0,9	-3,2
Marzo	0,3	4,5	5,3	3,3	0,4	1,6	1,9	-0,3	-2,5
Abril	6,3	3,7	1,2	1,7	0,3	1,2	1,6	5,2	-0,2
Mayo	5,8	5,2	4,2	3,0	0,3	1,2	1,8	-0,9	5,0

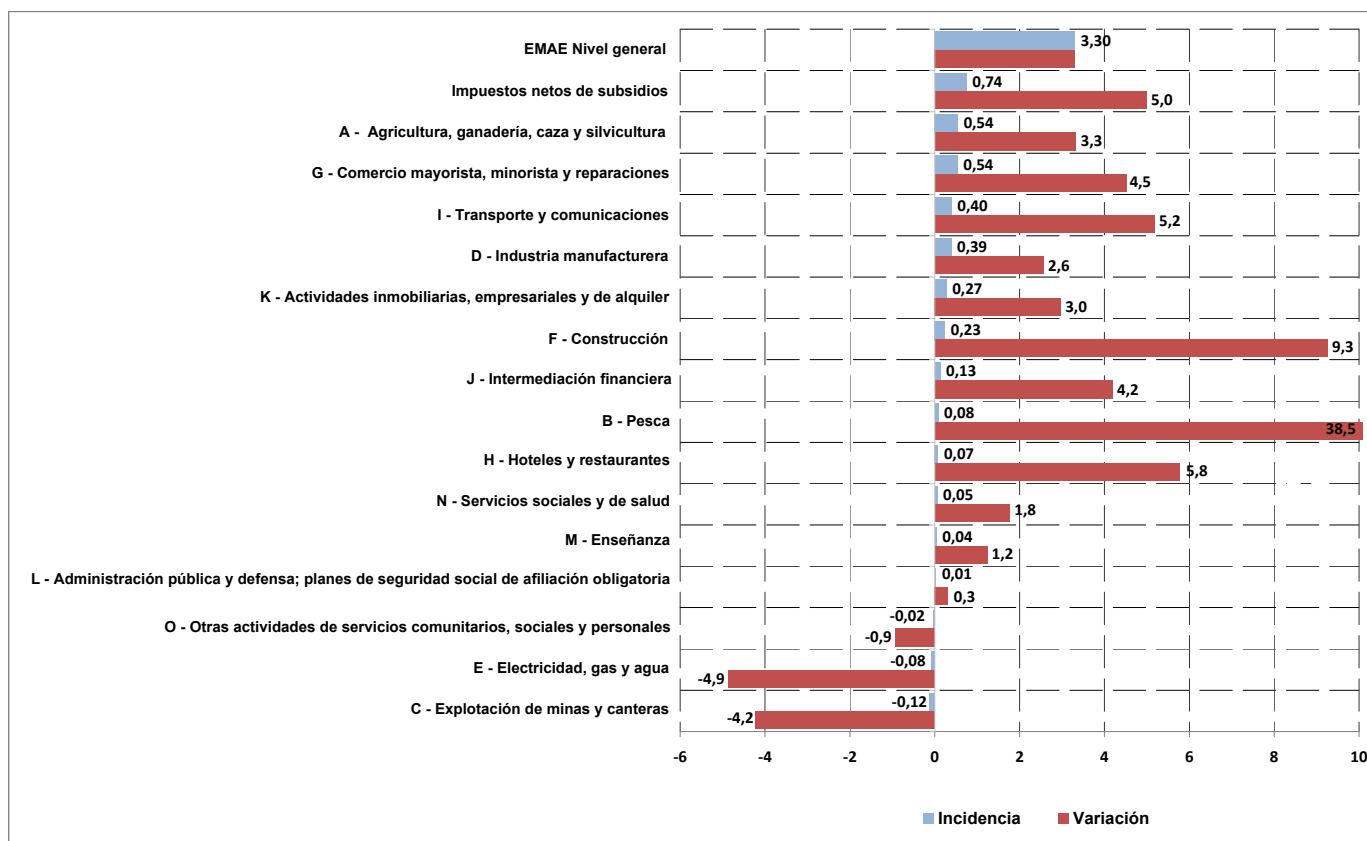
Nota: serie del EMAE, por sector de actividad, números índice, base 2004=100 y variaciones porcentuales. Años 2004-2017.

Disponible en: http://www.indec.gov.ar/ftp/cuadros/economia/sh_ema_e_actividad_base2004.xls

Se puede consultar la Metodología INDEC N° 20 - Estimador Mensual de Actividad Económica (EMAE).

Disponible en: http://www.indec.gov.ar/ftp/cuadros/economia/metodologia_ema_e_ago_16.pdf

Gráfico 2. Estimador Mensual de Actividad Económica por sector de actividad económica, variaciones anuales e incidencias en mayo de 2017



Las ramas que más aportan a la expansión anual del EMAE en mayo de 2017 son: Agricultura, ganadería, caza y silvicultura; Comercio mayorista, minorista y reparaciones; Transporte y comunicaciones; e Industria manufacturera. Solo tres ramas se contraen: Otras actividades de servicios comunitarios, sociales y personales; Electricidad, gas y agua; y Explotación de Minas y Canteras.

El próximo informe técnico del EMAE, con la estimación provisoria de junio de 2017, se difundirá el 24 de agosto de 2017. El calendario anticipado de publicaciones, los informes técnicos y la metodología de estimación del EMAE están disponibles en www.indec.gob.ar