



Economía

ISSN 2545-6636



# Informes Técnicos vol. 1 n° 63

## Cuentas nacionales vol. 1 n° 6

Estadísticas de registros laborales.  
Puestos de trabajo y remuneraciones de los  
asalariados registrados del sector privado  
Cuarto trimestre de 2016

## Informes Técnicos. Vol. 1, nº 63

ISSN 2545-6636

### Cuentas nacionales. Vol. 1 nº 6

#### Estadísticas de registros laborales

#### Puestos de trabajo y remuneraciones de los asalariados registrados del sector privado.

Cuarto trimestre de 2016

ISSN 2545-6695

Instituto Nacional de Estadística y Censos (INDEC)

© 2017 INDEC

Queda hecho el depósito que fija la Ley Nº 11723

Responsabilidad intelectual: Mag. Marisa Wierny, Lic. Susana Kidyba

Responsabilidad editorial: Lic. Jorge Todesca, Mag. Fernando Cerro

Directora de la publicación: Mag. Silvina Viazzi

Coordinación de producción editorial: Lic. Marcelo Costanzo

PERMITIDA LA REPRODUCCIÓN PARCIAL CON MENCIÓN DE LA FUENTE

Buenos Aires, abril de 2017

### Publicaciones del INDEC

Las publicaciones editadas por el Instituto Nacional de Estadística y Censos pueden ser consultadas en [www.indec.gov.ar](http://www.indec.gov.ar) y en el Centro Estadístico de Servicios, ubicado en Av. Presidente Julio A. Roca 609 C1067ABB, Ciudad Autónoma de Buenos Aires, Argentina. El horario de atención al público es de 9:30 a 16:00.

También pueden solicitarse a los teléfonos (54-11) 4349-9652/54/62

Correo electrónico: [ces@indec.mecon.gov.ar](mailto:ces@indec.mecon.gov.ar)

Sitio web: [www.indec.gov.ar](http://www.indec.gov.ar)

Twitter: @INDECArgentina

Facebook: <https://www.facebook.com/INDECArgentina>

Calendario anual anticipado de informes: [www.indec.gov.ar/calendario.asp](http://www.indec.gov.ar/calendario.asp)

#### Signos convencionales:

\* Dato provisorio

- Dato igual a cero

-- Dato ínfimo, menos de la mitad del último dígito mostrado

... Dato no disponible a la fecha de presentación de los resultados

e Dato estimado

/// Dato que no corresponde presentar debido a la naturaleza de las cosas o del cálculo.

# Índice

Pág

## Introducción

3

## Gráficos

Gráfico 1. Puestos de trabajo asalariado registrados por sector de actividad económica. Variaciones porcentuales interanuales. Cuarto trimestre de 2016

5

Gráfico 2. Puestos de trabajo asalariado registrados por provincia. Variaciones porcentuales interanuales. Cuarto trimestre de 2016

6

## Cuadros

Cuadro 1. Puestos de trabajo asalariado registrados, variación porcentual

3

Cuadro 2. Puestos de trabajo de los asalariados registrados, empresas, costo salarial, remuneración total y neta en unidades, pesos y variaciones porcentuales interanuales

4

Cuadro 3. Puestos de trabajo y remuneraciones de los asalariados registrados por sector de actividad económica.

Variaciones porcentuales interanuales. Cuarto trimestre de 2016

4

Cuadro 4. Puestos de trabajo y remuneraciones de los asalariados registrados por sector de actividad económica.

Variaciones porcentuales interanuales. Cuarto trimestre de 2016

5

Cuadro 5. Información por tamaño de la empresa. Cuarto trimestre de 2016

6

Cuadro 6. Información por forma jurídica de la empresa. Cuarto trimestre de 2016

6

## Anexo.

Metodología de desestacionalización de los puestos de trabajo asalariado registrados

7

## Información adicional

Índice de cuadros publicados en la página web del INDEC

8

Buenos Aires, 19 de abril de 2017

## Estadísticas de registros laborales

### Puestos de trabajo y remuneraciones de los asalariados registrados del sector privado

#### Cuarto trimestre de 2016

La necesidad de contar con información sobre remuneraciones y puestos de trabajo compatibles con el Sistema de Cuentas Nacionales (SCN) motivó el uso de las bases del Sistema Integrado Previsional Argentino (SIPA), que constituye la fuente de información más completa sobre puestos de trabajo y remuneraciones registradas de la economía.

Para la presente estimación se ha utilizado información provista en el mes de abril por la AFIP, correspondiente a las declaraciones juradas presentadas por las empresas durante el mes de marzo, referidas a febrero y con la revisión prevista del tercer trimestre de 2016.

A partir de este informe se presenta la serie desestacionalizada de los puestos de trabajo asalariado registrados (ver cuadro 1) y se anexa la nota metodológica referida a la desestacionalización, la cual también estará disponible –junto a la serie completa desde el año 2004– en la página web del INDEC(!).

La estimación provisoria para el cuarto trimestre de 2016 alcanzó los 6.463.751 de puestos de trabajo asalariado registrados en el sector privado, observándose una variación de 0,1% en términos desestacionalizados con respecto al tercer trimestre, y de -1,0% con relación al mismo período del año anterior.

**Cuadro 1. Puestos de trabajo asalariado registrados del sector privado, variación porcentual**

Período	Trimestre anterior (desestacionalizado)	Igual trimestre del año anterior	Acumulado del año respecto a igual acumulado del año anterior
2016 Primer trimestre	- 0,6	0,6	0,6
Segundo trimestre	- 0,5	- 0,9	- 0,2
Tercer trimestre	- 0,1	- 1,4	- 0,6
Cuarto trimestre	0,1	- 1,0	- 0,7

Las empresas que han presentado las declaraciones juradas a la AFIP cayeron -0,8% respecto a igual trimestre del año anterior. La no presentación de las declaraciones juradas, que puede deberse a retrasos o a otros motivos, no necesariamente implica el cierre de las empresas.

El costo salarial se incrementó 34,7%, la remuneración total creció 35,3% y la remuneración neta se expandió 35,9% durante el cuarto trimestre del año 2016, respecto al mismo trimestre de 2015.

(!) [http://www.indec.gov.ar/nivel4\\_default.asp?id\\_tema\\_1=3&id\\_tema\\_2=9&id\\_tema\\_3=49](http://www.indec.gov.ar/nivel4_default.asp?id_tema_1=3&id_tema_2=9&id_tema_3=49)

**Cuadro 2. Puestos de trabajo de los asalariados registrados, empresas, costo salarial, remuneración total y neta en unidades, pesos y variaciones porcentuales interanuales**

	Trimestre 2015	Año 2015	Trimestre 2016				Año 2016	Variación porcentual 4° trim 2016/ 4° trim 2015
	4°		1°	2°	3°	4°		
Puestos de trabajo	6.532.065	6.496.772	6.507.402	6.425.037	6.413.039	6.463.751	6.452.307	- 1,0%
Empresas	578.449	576.954	578.147	574.548	574.816	573.987	575.375	- 0,8%
Costo salarial	22.372	19.089	21.428	26.279	24.276	30.140	25.531	34,7%
Remuneración total	18.071	15.446	17.321	21.068	19.647	24.443	20.620	35,3%
Remuneración neta	15.490	13.275	14.942	18.089	16.889	21.048	17.742	35,9%

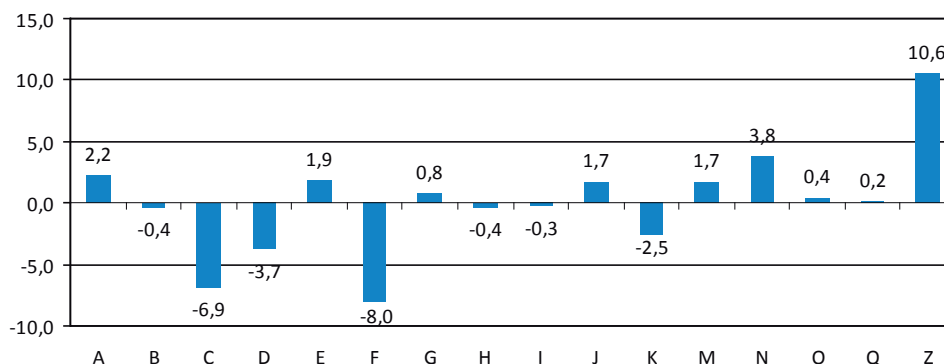
En cuanto a la composición sectorial, los sectores que mayor crecimiento experimentaron en la generación de puestos de trabajo en términos porcentuales fueron Servicios sociales y de salud (3,8%), Agricultura, ganadería, caza y silvicultura (2,2%), Electricidad, gas y agua (1,9%). Sus contribuciones al crecimiento fueron de 0,17pp, 0,11pp y 0,02pp de la tasa de variación total respectivamente.

**Cuadro 3. Puestos de trabajo y remuneraciones de los asalariados registrados por sector de actividad económica. Variaciones porcentuales interanuales. Cuarto trimestre de 2016**

Sector de actividad económica	Variaciones porcentuales interanuales				
	Puestos de trabajo		Remuneraciones		
	Variación interanual	Contribución de cada sector en la tasa de variación total en puntos porcentuales	Costo salarial	Remuneración total	Remuneración neta
	%	PP		%	
<b>Total general</b>	<b>- 1,0</b>	<b>- 1,05</b>	<b>34,7</b>	<b>35,3</b>	<b>35,9</b>
A Agricultura, ganadería, caza y silvicultura	2,2	0,11	36,9	37,6	38,2
B Pesca	- 0,4	0,00	45,7	44,1	45,9
C Explotación de minas y canteras	- 6,9	- 0,09	34,3	34,1	34,3
D Industria manufacturera	- 3,7	- 0,72	34,9	35,4	36,1
E Electricidad, gas y agua	1,9	0,02	34,9	35,0	35,5
F Construcción	- 8,0	- 0,54	33,1	32,5	32,2
G Comercio	0,8	0,14	34,0	35,1	36,2
H Hoteles y restaurantes	- 0,4	- 0,02	27,4	27,1	26,9
I Transporte, almacenamiento y comunicaciones	- 0,3	- 0,02	33,4	33,6	33,8
J Intermediación financiera	1,7	0,06	41,5	43,1	44,8
K Actividades inmobiliarias, empresariales y de alquiler	- 2,5	- 0,32	37,4	37,8	38,3
M Enseñanza	1,7	0,13	33,3	33,4	33,4
N Servicios sociales y de salud	3,8	0,17	38,1	39,1	39,9
O Otras actividades de servicios comunitarios, sociales y personales	0,4	0,03	34,3	34,6	35,1
Q Servicios de organizaciones y órganos extraterritoriales	0,2	0,00	45,3	46,5	48,0
Z No clasificado	10,6	0,00	38,8	38,9	39,8

Los sectores que presentaron mayor caída respecto al mismo trimestre del año anterior fueron Construcción (-8,0%), Explotación de minas y canteras (-6,9%) e Industria manufacturera (-3,7%). Sus contribuciones negativas a la tasa global fueron de -0,54pp, -0,09pp y -0,72pp respectivamente.

**Gráfico 1. Puestos de trabajo asalariado registrados por sector de actividad económica. Variaciones porcentuales interanuales. Cuarto trimestre de 2016**



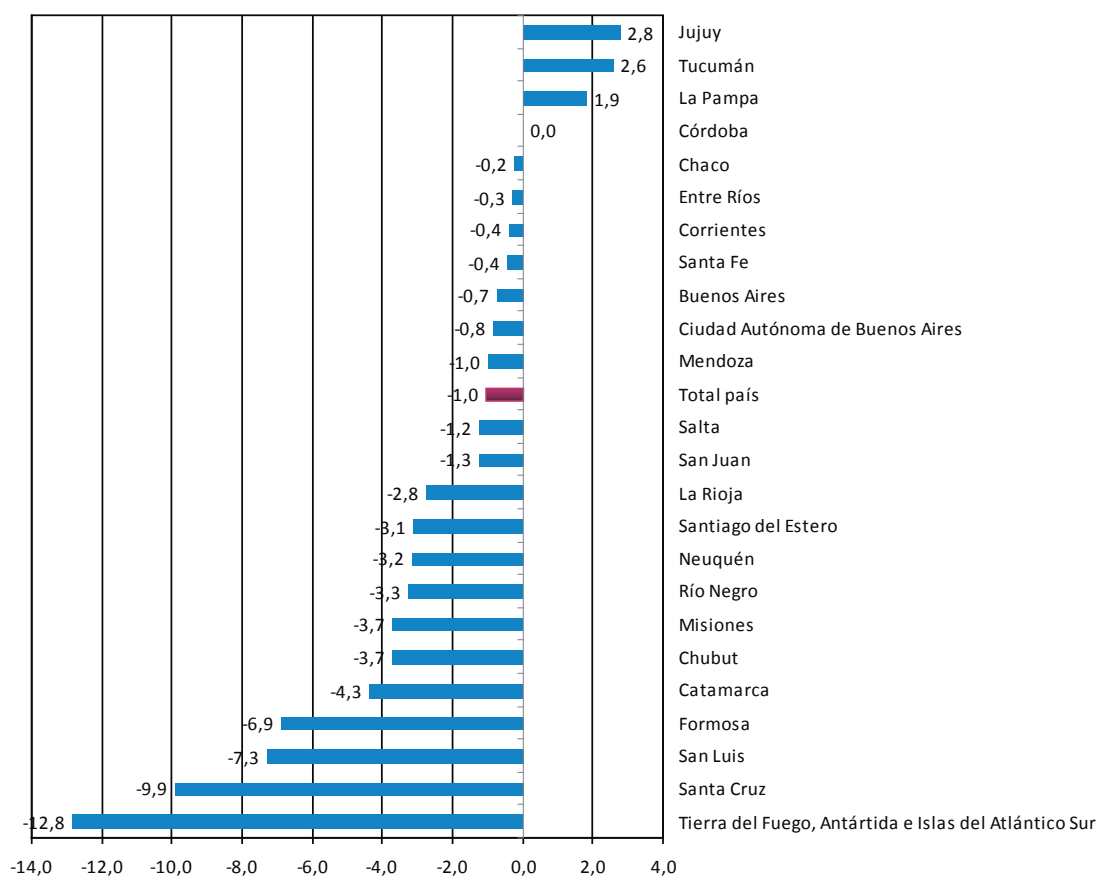
Analizando la información de puestos de trabajo a nivel provincial, se observa que durante el cuarto trimestre de 2016 las provincias con mayores tasas de crecimiento fueron Jujuy, con un incremento de 2,8%, Tucumán con 2,6% y La Pampa con 1,9%.

**Cuadro 4. Puestos de trabajo y remuneraciones de los asalariados registrados por sector de actividad económica. Variaciones porcentuales interanuales. Cuarto trimestre de 2016**

Provincia	Variación interanual del cuarto trimestre de 2016 respecto al cuarto trimestre de 2015			
	Puestos de trabajo	Costo salarial	Remuneración total	Remuneración neta
<b>Total</b>	<b>- 1,0</b>	<b>34,7</b>	<b>35,3</b>	<b>35,9</b>
Ciudad Autónoma de Buenos Aires	- 0,8	35,4	35,9	36,5
Buenos Aires	- 0,7	34,9	35,4	35,9
Catamarca	- 4,3	30,0	29,7	29,5
Córdoba	0,0	35,5	36,2	36,9
Corrientes	- 0,4	34,8	35,7	36,6
Chaco	- 0,2	39,8	41,2	42,3
Chubut	- 3,7	35,5	35,6	36,3
Entre Ríos	- 0,3	34,6	35,7	36,4
Formosa	- 6,9	41,4	42,9	43,8
Jujuy	2,8	33,7	35,6	36,9
La Pampa	1,9	35,3	36,0	36,6
La Rioja	- 2,8	32,8	34,1	35,0
Mendoza	- 1,0	33,5	33,9	34,3
Misiones	- 3,7	34,0	34,7	35,3
Neuquén	- 3,2	32,4	32,6	32,9
Río Negro	- 3,3	31,8	32,8	33,3
Salta	- 1,2	34,2	35,0	35,5
San Juan	- 1,3	38,0	39,2	40,3
San Luis	- 7,3	39,2	39,7	40,4
Santa Cruz	- 9,9	34,6	34,4	35,1
Santa Fe	- 0,4	35,6	36,3	37,0
Santiago del Estero	- 3,1	35,7	36,7	37,8
Tierra del Fuego, Antártida e Islas del Atlántico Sur	- 12,8	31,2	31,8	32,6
Tucumán	2,6	34,2	35,2	36,1

Durante el mismo período, las provincias que presentaron mayor contracción en la cantidad de puestos de trabajo fueron Tierra del Fuego, Antártida e Islas del Atlántico Sur (-12,8%), Santa Cruz (-9,9%) y San Luis (-7,3%).

**Gráfico 2. Puestos de trabajo asalariado registrados por provincia.  
Variaciones porcentuales interanuales. Cuarto trimestre de 2016**



En el siguiente cuadro se presenta la información de la cantidad de empresas, puestos de trabajo, costo salarial, remuneración total y remuneración neta del cuarto trimestre de 2016 por tamaño de empresa.

**Cuadro 5. Información por tamaño de la empresa. Cuarto trimestre de 2016**

Tamaño de la empresa	Cantidad de empresas	Puestos de trabajo	Costo salarial	Remuneración total	Remuneración neta
<b>Total</b>	<b>573.987</b>	<b>6.463.751</b>	<b>30.140</b>	<b>24.443</b>	<b>21.048</b>
Empresas hasta 10 asalariados	490.533	1.305.175	19.188	15.332	12.958
Empresas de 11 a 50 asalariados	64.665	1.387.014	23.802	19.236	16.429
Empresas de 51 a 200 asalariados	15.021	1.400.963	27.387	22.406	19.416
Empresas de 201 a 1000 asalariados	3.306	1.258.269	37.958	30.719	26.507
Empresas con más de 1000 asalariados	461	1.112.330	45.822	37.343	32.400

A continuación se presenta la información de puestos de trabajo, costo salarial, remuneración total y remuneración neta del cuarto trimestre de 2016 por forma jurídica de la empresa.

**Cuadro 6. Información por forma jurídica de la empresa. Cuarto trimestre de 2016**

Forma jurídica de la empresa	Puestos de trabajo	Costo salarial	Remuneración total	Remuneración neta
<b>Total</b>	<b>6.463.751</b>	<b>30.140</b>	<b>24.443</b>	<b>21.048</b>
Sociedades anónimas	2.859.801	38.960	31.531	27.197
Sociedades de responsabilidad limitada	1.190.499	24.308	19.538	16.684
Otras sociedades	683.440	25.396	20.768	17.966
Personas físicas	940.176	16.154	12.912	10.924
Instituciones sin fines de lucro	664.942	25.501	21.422	18.719
Cooperativas	81.284	42.172	34.082	29.247
Uniones y asociaciones con fines económicos	42.839	33.000	26.136	22.253
No clasificado	770	15.902	13.024	11.198

## Anexo

### Metodología de desestacionalización de los puestos de trabajo asalariado registrados

El ajuste estacional de los puestos de trabajo asalariado registrados se estimó utilizando el software X13-ARIMA-SEATS<sup>(1)</sup> lo que permitió la selección óptima del modelo ARIMA en la etapa de preajuste, así como la intervención por datos atípicos, efectos de días laborables, vacaciones, pascuas y año bisiesto.

La desestacionalización se llevó a cabo aplicando el método indirecto; es decir que el dato desestacionalizado total se obtuvo como resultado de la suma de los componentes previamente ajustados por estacionalidad.

La elección del ajuste estacional por el método indirecto se sustentó en la concurrencia de ciertas ventajas respecto al ajuste por método directo.

El método indirecto cumple con los criterios deseables de suavidad, según surge de la evidencia presentada en los criterios propuestos por Dagum (1979)<sup>(2)</sup>, R1 y R2, a favor del método indirecto sobre el directo.

Adicionalmente, el método indirecto permite explicar los movimientos del agregado a partir de los movimientos de sus componentes.

En el siguiente cuadro se informan las características generales del ajuste estacional aplicadas a las series que componen el total de puestos de los asalariados registrados.

Puestos asalariados registrados por sector de actividad	Estacionalidad	RegARIMA	Tipo	Efecto calendario/vacaciones
A. Agricultura, ganadería, caza y silvicultura	sí	(2 0 2)(0 1 0)	A	no
B. Pesca	sí	(2 0 0)(1 1 0)	M	sí
C. Explotación de minas y canteras	no	(1 1 0)	-	-
D. Industria manufacturera	sí	(1 1 0)	A	no
E. Electricidad, gas y agua	no	(1 1 0)(0 1 0)	-	-
F. Construcción	sí	(2 0 0)(0 1 1)	M	no
G. Comercio mayorista, minorista y reparaciones	sí	(1 1 0)(0 1 1)	A	no
H. Hoteles y restaurantes	sí	(1 0 0)(0 1 1)	M	no
I. Transporte y comunicaciones	no	(1 1 0)	-	-
J. Intermediación financiera	sí	(1 2 0)	A	no
K. Actividades inmobiliarias, empresariales y de alquiler	sí	(3 1 0)(0 1 1)	A	no
M. Enseñanza	sí	(0 1 1)(0 1 1)	A	sí
N. Servicios sociales y de salud	sí	(0 1 1)(0 1 1)	A	no
O. Otras actividades de servicios comunitarios, sociales y personales	sí	(0 1 0)(0 1 1)	A	no
Q. Servicios de organizaciones y órganos extraterritoriales	sí	(1 0 1)(1 0 0)	M	no
Z. No clasificados	no	(1 1 2)	-	-

**Nota:** A = Aditivo; M = Multiplicativo

<sup>(1)</sup> Software diseñado y distribuido por el Census Bureau de EE.UU. <https://www.census.gov/srd/www/x13as/>

<sup>(2)</sup> Dagum, E. B. (1979): *On the Seasonal Adjustment of Economic Time Series Aggregates: A Case Study of the Unemployment Rate in Counting the Labor Force*. National Commission on Employment and Unemployment Statistics, Appendix 2.

## Información adicional

Puestos de trabajo asalariado registrados, costo salarial, remuneración total y neta en el sector privado por sector de actividad económica: [www.indec.gob.ar/ftp/cuadros/economia/sh\\_eri\\_1\\_2016.xls](http://www.indec.gob.ar/ftp/cuadros/economia/sh_eri_1_2016.xls)

Puestos de trabajo asalariado registrados, costo salarial, remuneración total y neta en el sector privado por provincia: [www.indec.gob.ar/ftp/cuadros/economia/sh\\_eri\\_2\\_2016.xls](http://www.indec.gob.ar/ftp/cuadros/economia/sh_eri_2_2016.xls)

Puestos de trabajo asalariado registrados, costo salarial, remuneración total y neta en el sector privado por estrato de tamaño de la empresa: [www.indec.gob.ar/ftp/cuadros/economia/sh\\_eri\\_3\\_2016.xls](http://www.indec.gob.ar/ftp/cuadros/economia/sh_eri_3_2016.xls)

Puestos de trabajo asalariado registrados, costo salarial, remuneración total y neta por tipo de empresa del sector privado: [www.indec.gob.ar/ftp/cuadros/economia/sh\\_eri\\_4\\_2016.xls](http://www.indec.gob.ar/ftp/cuadros/economia/sh_eri_4_2016.xls)

Puestos de trabajo asalariado registrados. Números índice, base 2004=100, y variaciones porcentuales. Serie original y serie desestacionalizada. Años 2004-2016  
[www.indec.gob.ar/ftp/cuadros/economia/sh\\_eri\\_5\\_2016.xls](http://www.indec.gob.ar/ftp/cuadros/economia/sh_eri_5_2016.xls)

La metodología n° 18, correspondiente a la estimación de las estadísticas de registros laborales, se puede consultar en: [www.indec.gob.ar/ftp/cuadros/economia/metodologia\\_18\\_eri\\_2016.pdf](http://www.indec.gob.ar/ftp/cuadros/economia/metodologia_18_eri_2016.pdf)

## Índice de cuadros

- Cuadro 1.** Puestos de trabajo registrados por sector de actividad económica en el sector privado. Promedio trimestral y anual
- Cuadro 2.** Costo salarial por sector de actividad económica en el sector privado. Promedio trimestral y anual
- Cuadro 3.** Remuneración total por sector de actividad económica en el sector privado. Promedio trimestral y anual
- Cuadro 4.** Remuneración neta por sector de actividad económica en el sector privado. Promedio trimestral y anual
- Cuadro 5.** Puestos de trabajo registrados por provincia en el sector privado. Promedio trimestral y anual
- Cuadro 6.** Costo salarial por provincia en el sector privado. Promedio trimestral y anual
- Cuadro 7.** Remuneración total por provincia en el sector privado. Promedio trimestral y anual
- Cuadro 8.** Remuneración neta por provincia en el sector privado. Promedio trimestral y anual
- Cuadro 9.** Puestos de trabajo registrados por estrato de tamaño de la empresa en el sector privado. Promedio trimestral y anual
- Cuadro 10.** Costo salarial por estrato de tamaño de la empresa en el sector privado. Promedio trimestral y anual
- Cuadro 11.** Remuneración total por estrato de tamaño de la empresa en el sector privado. Promedio trimestral y anual
- Cuadro 12.** Remuneración neta por estrato de tamaño de la empresa en el sector privado. Promedio trimestral y anual
- Cuadro 13.** Empresas por estrato de tamaño de la empresa en el sector privado. Promedio trimestral y anual
- Cuadro 14.** Puestos de trabajo registrados por tipo empresa en el sector privado. Promedio trimestral y anual
- Cuadro 15.** Costo salarial por tipo de empresa en el sector privado. Promedio trimestral y anual
- Cuadro 16.** Remuneración total por tipo de empresa en el sector privado. Promedio trimestral y anual
- Cuadro 17.** Remuneración neta por tipo de empresa en el sector privado. Promedio trimestral y anual