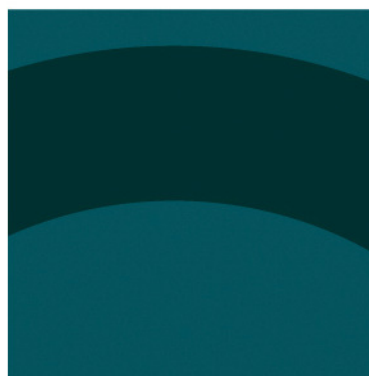




Economía



---

# Informes Técnicos vol. 1 n° 89

## Energía vol. 1 n° 9

Biocombustibles  
Primer trimestre de 2017

PERMITIDA LA REPRODUCCIÓN PARCIAL CON MENCIÓN DE LA FUENTE

Buenos Aires, mayo de 2017

### Publicaciones del INDEC

Las publicaciones editadas por el Instituto Nacional de Estadística y Censos pueden ser consultadas en [www.indec.gov.ar](http://www.indec.gov.ar) y en el Centro Estadístico de Servicios, ubicado en Av. Presidente Julio A. Roca 609 C1067ABB, Ciudad Autónoma de Buenos Aires, Argentina. El horario de atención al público es de 9:30 a 16:00.

También pueden solicitarse a los teléfonos (54-11) 4349-9652/54/62

Correo electrónico: [ces@indec.mecon.gov.ar](mailto:ces@indec.mecon.gov.ar)

Sitio web: [www.indec.gov.ar](http://www.indec.gov.ar)

Twitter: [@INDECArgentina](https://twitter.com/INDECArgentina)

Facebook: [INDECArgentina](https://www.facebook.com/INDECArgentina)

Calendario anual anticipado de informes: [www.indec.gov.ar/calendario.asp](http://www.indec.gov.ar/calendario.asp)

#### Signos convencionales:

- \* Dato provisorio
- Dato igual a cero
- Dato ínfimo, menos de la mitad del último dígito mostrado
- ... Dato no disponible a la fecha de presentación de los resultados
- e Dato estimado
- /// Dato que no corresponde presentar debido a la naturaleza de las cosas o del cálculo

# Índice

Pág.

**Introducción** 3

## Gráficos

Gráfico 1. Producción de biodiésel, en toneladas 4

Gráfico 2. Despachos al mercado interno de biodiésel, en toneladas 4

Gráfico 3. Exportaciones de biodiésel, en toneladas 4

Gráfico 4. Producción de bioetanol, en metros cúbicos 5

Gráfico 5. Despacho al mercado interno de bioetanol, en metros cúbicos 5

Gráfico 6. Promedios del primer trimestre de producción de biodiésel, en toneladas 7

Gráfico 7. Promedios del primer trimestre de despachos al mercado interno de biodiésel, en toneladas 8

Gráfico 8. Promedios del primer trimestre de exportaciones de biodiésel, en toneladas 8

Gráfico 9. Promedios del primer trimestre de producción de bioetanol, en metros cúbicos 9

Gráfico 10. Promedios del primer trimestre de despachos al mercado interno de bioetanol, en metros cúbicos 9

## Cuadros

Cuadro 1. Biodiésel. Producción, despachos al mercado interno, exportaciones y variación porcentual 3

Cuadro 2. Bioetanol. Producción, ventas locales y variación porcentual 5

Cuadro 3. Biodiésel. Producción, despachos al mercado interno y exportaciones 6

Cuadro 4. Bioetanol. Producción y ventas locales 8

Buenos Aires, 30 de mayo de 2017

## Biocombustibles

### Primer trimestre de 2017

De acuerdo con datos relevados se detallan la producción, los despachos al mercado interno y las exportaciones de biocombustibles hasta marzo de 2017.

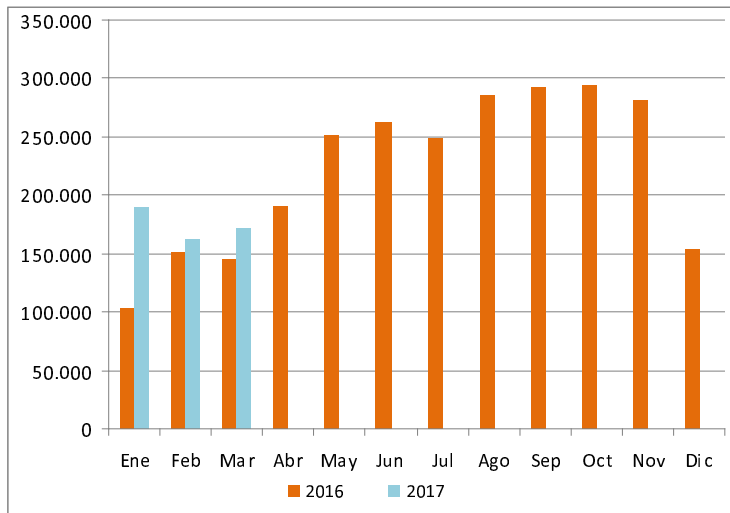
**Cuadro 1. Biodiésel. Producción, despachos al mercado interno, exportaciones y variación porcentual**

Período	Producción	Despachos al mercado interno	Exportaciones
		Toneladas	
<b>2015</b>	<b>1.810.657</b>	<b>1.014.361</b>	<b>788.226</b>
1° trimestre	330.173	255.968	95.805
2° trimestre	450.110	269.915	140.745
3° trimestre	568.129	284.882	260.405
4° trimestre	462.245	203.596	291.271
Enero	134.435	87.284	25.250
Febrero	99.065	84.192	32.750
Marzo	96.673	84.492	37.805
Abril	128.439	90.888	12.170
Mayo	131.226	88.887	35.375
Junio	190.445	90.140	93.200
Julio	176.765	96.559	81.800
Agosto	208.493	97.296	83.800
Septiembre	182.871	91.027	94.805
Octubre	199.680	104.707	103.300
Noviembre	182.761	87.103	126.646
Diciembre	79.804	11.786	61.325
<b>2016 *</b>	<b>2.659.275</b>	<b>1.036.397</b>	<b>1.626.267</b>
1° trimestre	399.833	201.283	185.480
2° trimestre	704.717	274.217	404.215
3° trimestre	826.574	273.525	507.260
4° trimestre	728.151	287.372	529.312
Enero	102.682	38.921	64.800
Febrero	151.101	74.374	22.400
Marzo	146.050	87.988	98.280
Abril	191.408	92.936	78.465
Mayo	251.535	89.967	151.500
Junio	261.774	91.314	174.250
Julio	248.648	84.571	160.140
Agosto	285.386	90.271	179.878
Septiembre	292.540	98.683	167.242
Octubre	294.168	98.070	252.797
Noviembre	280.908	87.953	185.805
Diciembre	153.076	101.349	90.710
<b>2017 *</b>			
1° trimestre	<b>524.456</b>	<b>273.300</b>	<b>177.950</b>
Enero	190.035	100.139	68.350
Febrero	162.200	89.093	69.400
Marzo	172.221	84.068	40.200
<b>Variación porcentual respecto al mismo período del año anterior</b>			
<b>2016/2015</b>	<b>46,9</b>	<b>2,2</b>	<b>106,3</b>
1° trim. 2016/2015	21,1	- 21,4	93,6
2° trim. 2016/2015	56,6	1,6	187,2
3° trim. 2016/2015	45,5	- 4,0	94,8
4° trim. 2016/2015	57,5	41,1	81,7
1° trim. 2017/2016	31,2	35,8	- 4,1

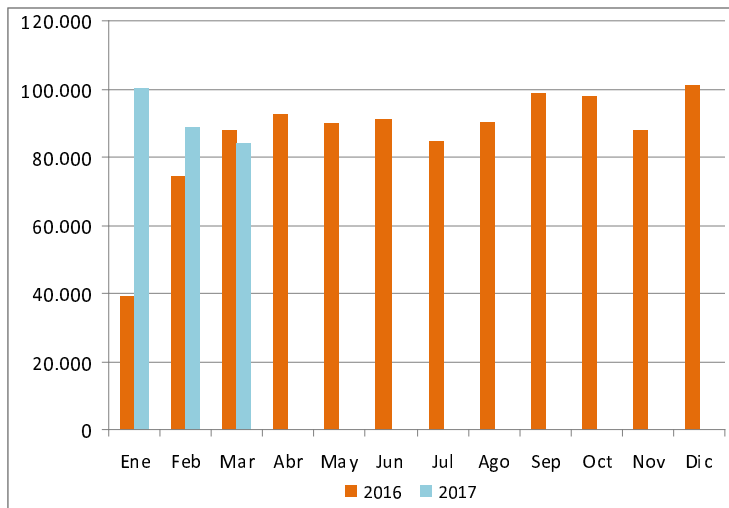
**Fuente:** INDEC y Ministerio de Energía y Minería. Secretaría de Recursos Hidrocarburíferos. Subsecretaría de Refinación y Comercialización.

**Nota:** Los totales por suma pueden no coincidir por redondeo en las cifras parciales.

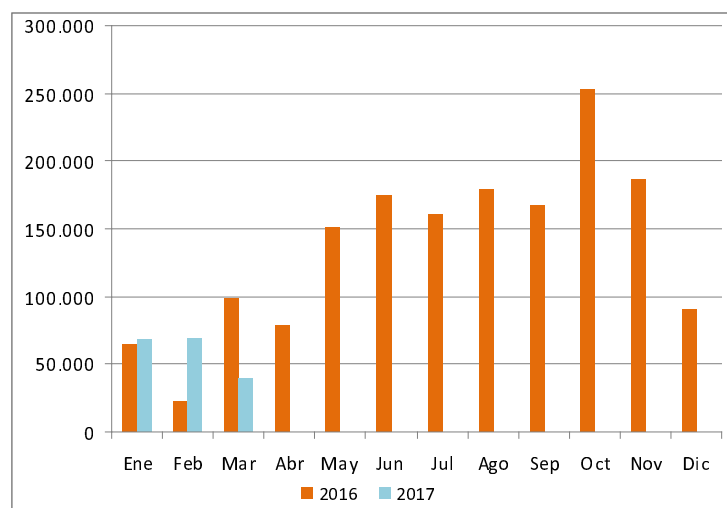
**Gráfico 1. Producción de biodiésel, en toneladas**



**Gráfico 2. Despachos al mercado interno de biodiésel, en toneladas**



**Gráfico 3. Exportaciones de biodiésel, en toneladas**



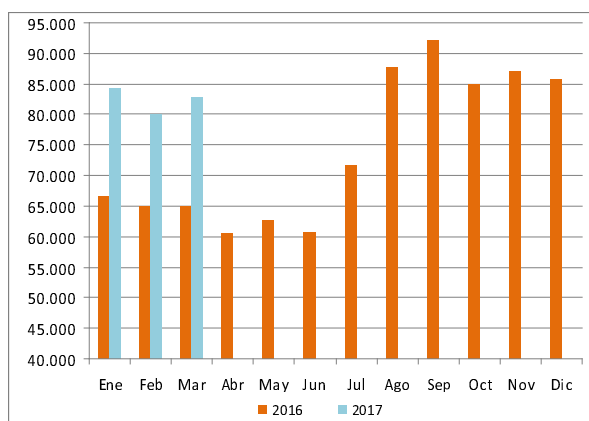
**Cuadro 2. Bioetanol. Producción, ventas locales y variación porcentual**

Período	Total	Producción		Despachos al mercado interno
		Bioetanol de caña	Bioetanol de maíz	
<b>2015</b>	<b>815.408</b>	<b>336.144</b>	<b>479.264</b>	<b>803.640</b>
1° trimestre	170.010	55.279	114.731	196.356
2° trimestre	189.243	71.680	117.563	194.048
3° trimestre	224.615	108.871	115.744	197.366
4° trimestre	231.540	100.314	131.226	215.870
Enero	53.786	17.158	36.628	66.577
Febrero	51.625	17.571	34.054	61.674
Marzo	64.599	20.550	44.049	68.105
Abril	60.217	21.088	39.129	66.346
Mayo	54.562	18.911	35.651	63.256
Junio	74.464	31.681	42.783	64.446
Julio	78.868	38.207	40.661	66.255
Agosto	72.603	32.911	39.692	64.203
Septiembre	73.144	37.753	35.391	66.908
Octubre	86.136	39.498	46.638	69.577
Noviembre	73.434	32.984	40.450	69.122
Diciembre	71.970	27.832	44.138	77.171
<b>2016 *</b>	<b>889.948</b>	<b>400.109</b>	<b>489.839</b>	<b>910.892</b>
1° trimestre	196.720	64.864	131.856	212.665
2° trimestre	184.025	73.472	110.553	198.698
3° trimestre	251.491	125.250	126.241	235.747
4° trimestre	257.712	136.523	121.189	263.782
Enero	66.620	21.596	45.024	74.141
Febrero	65.050	24.156	40.894	67.947
Marzo	65.050	19.112	45.938	70.577
Abril	60.670	20.459	40.211	66.480
Mayo	62.659	24.041	38.618	64.774
Junio	60.696	28.972	31.724	67.444
Julio	71.659	33.973	37.686	73.661
Agosto	87.670	42.323	45.347	79.650
Septiembre	92.162	48.954	43.208	82.436
Octubre	84.946	49.363	35.583	84.864
Noviembre	87.029	46.052	40.977	85.986
Diciembre	85.737	41.108	44.629	92.932
<b>2017 *</b>				
1° trimestre	247.148	112.069	135.079	262.956
Enero	84.256	37.767	46.489	90.613
Febrero	80.096	35.607	44.489	84.869
Marzo	82.797	38.696	44.100	87.474
<b>Variación porcentual respecto al mismo período del año anterior</b>				
<b>2016/2015</b>	<b>9,1</b>	<b>19,0</b>	<b>2,2</b>	<b>13,3</b>
1° trim. 2016/2015	15,7	17,3	14,9	8,3
2° trim. 2016/2015	- 2,8	2,5	- 6,0	2,4
3° trim. 2016/2015	12,0	15,0	9,1	19,4
4° trim. 2016/2015	11,3	36,1	- 7,6	22,2
1° trim. 2017/2016	25,6	72,8	2,4	23,6

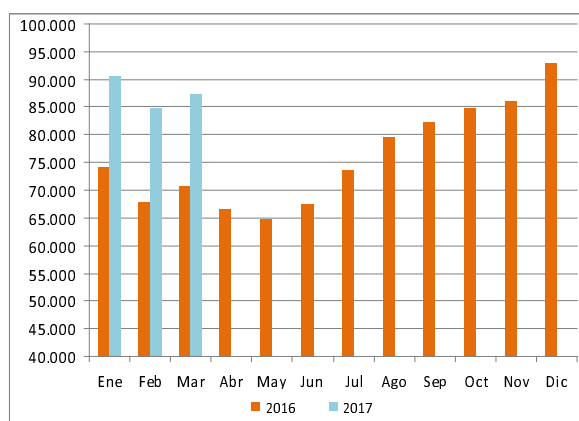
Fuente: Ministerio de Energía y Minería. Secretaría de Recursos Hidrocarburíferos. Subsecretaría de Refinación y Comercialización.

Nota: Los totales por suma pueden no coincidir por redondeo en las cifras parciales.

**Gráfico 4. Producción de bioetanol, en metros cúbicos**



**Gráfico 5. Despachos al mercado interno de bioetanol, en metros cúbicos**



**Cuadro 3. Biodiésel. Producción, despachos al mercado interno y exportaciones**

Período	Producción	Despachos al mercado interno	Exportaciones
		Toneladas	
<b>2008</b>	<b>711.864</b>	<b>265</b>	<b>690.115</b>
<b>2009</b>	<b>1.179.103</b>	<b>426</b>	<b>1.148.488</b>
<b>2010</b>	<b>1.820.385</b>	<b>508.566</b>	<b>1.358.478</b>
<b>2011</b>	<b>2.429.964</b>	<b>748.742</b>	<b>1.681.875</b>
<b>2012</b>	<b>2.456.578</b>	<b>874.794</b>	<b>1.557.399</b>
<b>2013</b>	<b>1.997.809</b>	<b>884.976</b>	<b>1.149.250</b>
<b>2014</b>	<b>2.584.290</b>	<b>970.141</b>	<b>1.602.714</b>
<b>2015</b>	<b>1.810.657</b>	<b>1.014.361</b>	<b>788.226</b>
<b>2016</b>	<b>2.659.275</b>	<b>1.036.397</b>	<b>1.626.267</b>
<b>2010</b>	<b>1.820.385</b>	<b>508.566</b>	<b>1.358.478</b>
Enero	140.247	204	153.569
Febrero	112.508	434	110.306
Marzo	107.929	23.745	68.300
Abril	141.733	54.181	107.779
Mayo	159.105	52.750	79.762
Junio	160.019	51.867	142.420
Julio	165.098	49.525	101.988
Agosto	164.382	55.903	140.952
Septiembre	157.835	60.964	84.151
Octubre	180.593	51.202	128.959
Noviembre	177.578	54.140	110.980
Diciembre	153.358	53.651	129.312
<b>2011</b>	<b>2.429.964</b>	<b>748.742</b>	<b>1.681.875</b>
Enero	151.848	51.908	110.681
Febrero	140.363	47.215	95.625
Marzo	187.813	61.967	113.279
Abril	201.369	61.098	107.778
Mayo	219.703	66.072	145.988
Junio	210.080	66.449	152.583
Julio	222.315	60.855	160.189
Agosto	223.808	64.934	158.876
Septiembre	208.434	57.267	158.554
Octubre	234.989	66.313	196.262
Noviembre	209.900	70.443	102.894
Diciembre	219.342	74.221	179.166
<b>2012</b>	<b>2.456.578</b>	<b>874.794</b>	<b>1.557.399</b>
Enero	257.933	71.790	136.377
Febrero	240.003	63.508	155.460
Marzo	212.499	67.683	152.750
Abril	236.400	68.418	193.416
Mayo	238.838	90.888	109.030
Junio	231.039	100.432	164.820
Julio	246.371	100.671	180.092
Agosto	233.859	85.157	164.924
Septiembre	133.081	37.722	79.100
Octubre	138.008	54.696	69.477
Noviembre	153.248	71.872	71.353
Diciembre	135.299	61.957	80.600
<b>2013</b>	<b>1.997.809</b>	<b>884.976</b>	<b>1.149.250</b>
Enero	158.499	68.870	107.250
Febrero	113.745	60.939	45.000
Marzo	117.664	67.275	89.700
Abril	160.321	71.086	84.500
Mayo	120.693	83.137	7.600
Junio	144.813	84.616	35.000
Julio	190.969	77.187	91.060
Agosto	193.324	73.614	178.095
Septiembre	224.570	76.025	121.675
Octubre	245.438	78.663	196.624
Noviembre	218.046	74.394	175.996
Diciembre	109.727	69.170	16.750
<b>2014</b>	<b>2.584.290</b>	<b>970.141</b>	<b>1.602.714</b>
Enero	140.472	74.656	34.321
Febrero	132.589	36.284	92.755
Marzo	121.194	52.036	85.000
Abril	142.470	72.982	48.960
Mayo	229.302	85.435	118.100

(continúa)

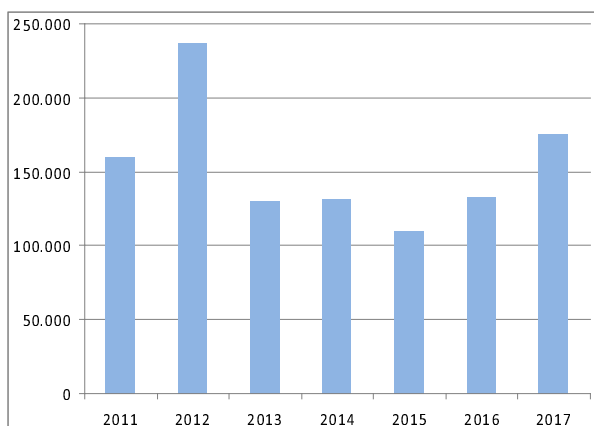
**Cuadro 3. (conclusión)**

Período	Producción	Despachos al mercado interno	Exportaciones
		Toneladas	
Junio	250.044	83.239	142.170
Julio	275.067	88.928	199.351
Agosto	278.323	93.551	203.000
Septiembre	295.401	97.914	189.180
Octubre	308.897	99.962	241.244
Noviembre	243.455	97.047	120.222
Diciembre	167.076	88.107	128.411
<b>2015</b>	<b>1.810.657</b>	<b>1.014.361</b>	<b>788.226</b>
Enero	134.435	87.284	25.250
Febrero	99.065	84.192	32.750
Marzo	96.673	84.492	37.805
Abril	128.439	90.888	12.170
Mayo	131.226	88.887	35.375
Junio	190.445	90.140	93.200
Julio	176.765	96.559	81.800
Agosto	208.493	97.296	83.800
Septiembre	182.871	91.027	94.805
Octubre	199.680	104.707	103.300
Noviembre	182.761	87.103	126.646
Diciembre	79.804	11.786	61.325
<b>2016 *</b>	<b>2.659.275</b>	<b>1.036.397</b>	<b>1.626.267</b>
Enero	102.682	38.921	64.800
Febrero	151.101	74.374	22.400
Marzo	146.050	87.988	98.280
Abril	191.408	92.936	78.465
Mayo	251.535	89.967	151.500
Junio	261.774	91.314	174.250
Julio	248.648	84.571	160.140
Agosto	285.386	90.271	179.878
Septiembre	292.540	98.683	167.242
Octubre	294.168	98.070	252.797
Noviembre	280.908	87.953	185.805
Diciembre	153.076	101.349	90.710
<b>2017 *</b>			
Enero	190.035	100.139	68.350
Febrero	162.200	89.093	69.400
Marzo	172.221	84.068	40.200

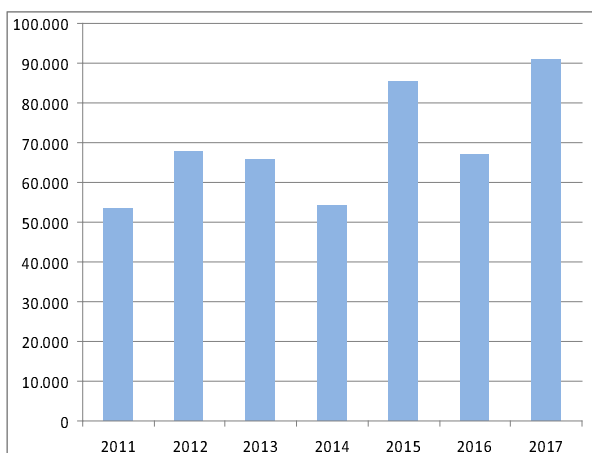
**Fuente:** INDEC y Ministerio de Energía y Minería. Secretaría de Recursos Hidrocarbúricos. Subsecretaría de Refinación y Comercialización.

**Nota:** Los totales por suma pueden no coincidir por redondeo en las cifras parciales.

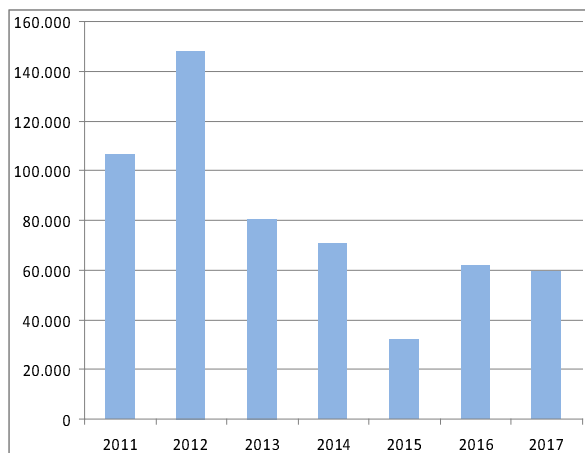
**Gráfico 6. Promedios del primer trimestre de producción de biodiésel, en toneladas**



**Gráfico 7. Promedios del primer trimestre de despachos al mercado interno de biodiésel, en toneladas**



**Gráfico 8. Promedios del primer trimestre de exportaciones de biodiésel, en toneladas**



**Cuadro 4. Bioetanol. Producción y ventas locales**

Período	Total	Producción		Despachos al mercado interno
		Bioetanol de caña	Bioetanol de maíz	
			m <sup>3</sup>	
<b>2009</b>	<b>23.297</b>	<b>23.297</b>	-	<b>2.664</b>
2010	124.930	124.930	-	117.806
2011	173.623	173.623	-	165.392
2012	250.489	229.989	20.500	237.843
2013	472.380	304.786	167.594	474.752
2014	671.121	299.864	371.257	663.102
2015	815.408	336.144	479.264	803.640
2016	889.948	400.109	489.839	910.892
<b>2009</b>				
Noviembre	858	858	-	-
Diciembre	22.439	22.439	-	2.664
<b>2010</b>	<b>124.930</b>	<b>124.930</b>	-	<b>117.806</b>
Enero	771	771	-	6.188
Febrero	4.791	4.791	-	6.718
Marzo	4.445	4.445	-	9.585
Abril	4.549	4.549	-	8.247
Mayo	5.210	5.210	-	7.892
Junio	12.069	12.069	-	9.279
Julio	14.575	14.575	-	10.927
Agosto	15.258	15.258	-	11.620
Septiembre	17.729	17.729	-	11.201
Octubre	22.145	22.145	-	11.259
Noviembre	17.654	17.654	-	12.129
Diciembre	5.734	5.734	-	12.761
<b>2011</b>	<b>173.623</b>	<b>173.623</b>	-	<b>165.392</b>
Enero	7.775	7.775	-	10.892
Febrero	4.239	4.239	-	10.064
Marzo	4.427	4.427	-	11.329
Abril	5.938	5.938	-	10.581
Mayo	5.081	5.081	-	10.655
Junio	18.209	18.209	-	12.451
Julio	21.344	21.344	-	16.544
Agosto	20.285	20.285	-	16.023
Septiembre	23.841	23.841	-	16.934
Octubre	23.626	23.626	-	16.848
Noviembre	21.336	21.336	-	16.183
Diciembre	17.522	17.522	-	16.888
<b>2012</b>	<b>250.489</b>	<b>229.989</b>	<b>20.500</b>	<b>237.843</b>
Enero	17.295	17.295	-	17.391
Febrero	8.261	8.261	-	16.573
Marzo	9.420	9.420	-	18.130
Abril	8.026	8.026	-	16.447
Mayo	9.710	9.710	-	13.945
Junio	22.395	22.395	-	17.398
Julio	28.509	28.509	-	18.951
Agosto	24.617	24.617	-	19.189
Septiembre	32.106	28.733	3.373	20.731
Octubre	33.540	28.014	5.526	25.022
Noviembre	28.740	23.939	4.801	25.572
Diciembre	27.870	21.070	6.800	28.494
<b>2013</b>	<b>472.380</b>	<b>304.786</b>	<b>167.594</b>	<b>474.752</b>
Enero	22.087	14.397	7.690	32.389
Febrero	18.891	11.604	7.287	31.533
Marzo	27.122	17.209	9.913	32.987

(continúa)



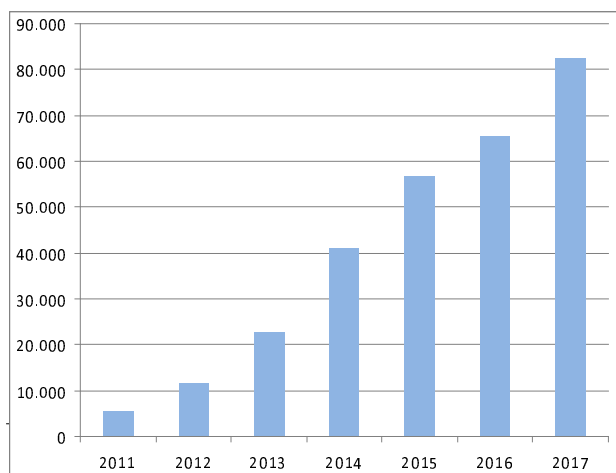
**Cuadro 4. (conclusión)**

Período	Total	Producción		Despachos al mercado interno
		Bioetanol de caña	Bioetanol de maíz	
			m <sup>3</sup>	
Abril	31.757	21.408	10.349	33.715
Mayo	31.832	19.806	12.026	37.967
Junio	40.810	28.640	12.170	35.142
Julio	50.613	38.155	12.458	41.904
Agosto	61.897	37.673	24.224	44.226
Septiembre	49.433	34.164	15.269	43.414
Octubre	50.063	34.112	15.951	45.572
Noviembre	47.499	28.713	18.786	47.445
Diciembre	40.376	18.905	21.471	48.458
<b>2014</b>	<b>671.121</b>	<b>299.864</b>	<b>371.257</b>	<b>663.102</b>
Enero	42.428	19.580	22.848	53.039
Febrero	39.043	15.038	24.005	49.528
Marzo	41.799	17.857	23.942	52.301
Abril	48.837	18.358	30.479	52.185
Mayo	52.703	17.671	35.032	53.003
Junio	60.959	28.224	32.735	52.466
Julio	59.677	26.486	33.191	54.936
Agosto	62.947	28.904	34.043	50.517
Septiembre	59.644	32.676	26.968	52.484
Octubre	72.174	35.390	36.784	59.996
Noviembre	71.396	33.741	37.655	63.193
Diciembre	59.514	25.939	33.575	69.454
<b>2015</b>	<b>815.408</b>	<b>336.144</b>	<b>479.264</b>	<b>803.640</b>
Enero	53.786	17.158	36.628	66.577
Febrero	51.625	17.571	34.054	61.674
Marzo	64.599	20.550	44.049	68.105
Abril	60.217	21.088	39.129	66.346
Mayo	54.562	18.911	35.651	63.256
Junio	74.464	31.681	42.783	64.446
Julio	78.868	38.207	40.661	66.255
Agosto	72.603	32.911	39.692	64.203
Septiembre	73.144	37.753	35.391	66.908
Octubre	86.136	39.498	46.638	69.577
Noviembre	73.434	32.984	40.450	69.122
Diciembre	71.970	27.832	44.138	77.171
<b>2016 *</b>	<b>889.948</b>	<b>400.109</b>	<b>489.839</b>	<b>910.892</b>
Enero	66.620	21.596	45.024	74.141
Febrero	65.050	24.156	40.894	67.947
Marzo	65.050	19.112	45.938	70.577
Abril	60.670	20.459	40.211	66.480
Mayo	62.659	24.041	38.618	64.774
Junio	60.696	28.972	31.724	67.444
Julio	71.659	33.973	37.686	73.661
Agosto	87.670	42.323	45.347	79.650
Septiembre	92.162	48.954	43.208	82.436
Octubre	84.946	49.363	35.583	84.864
Noviembre	87.029	46.052	40.977	85.986
Diciembre	85.737	41.108	44.629	92.932
<b>2017 *</b>				
Enero	84.256	37.767	46.489	90.613
Febrero	80.096	35.607	44.489	84.869
Marzo	82.797	38.696	44.100	87.474

Fuente: Ministerio de Energía y Minería. Secretaría de Recursos Hidrocarburíferos. Subsecretaría de Refinación y Comercialización.

Nota: Los totales por suma pueden no coincidir por redondeo en las cifras parciales.

**Gráfico 9. Promedios del primer trimestre de producción de bioetanol, en metros cúbicos**



**Gráfico 10. Promedios del primer trimestre de despachos al mercado interno de bioetanol, en metros cúbicos**

