



Economía



---

# Informes Técnicos vol. 1 n° 153

## Energía vol. 1 n° 14

Biocombustibles  
Segundo trimestre de 2017

PERMITIDA LA REPRODUCCIÓN PARCIAL CON MENCIÓN DE LA FUENTE

Buenos Aires, agosto de 2017

### Publicaciones del INDEC

Las publicaciones editadas por el Instituto Nacional de Estadística y Censos pueden ser consultadas en [www.indec.gov.ar](http://www.indec.gov.ar) y en el Centro Estadístico de Servicios, ubicado en Av. Presidente Julio A. Roca 609 C1067ABB, Ciudad Autónoma de Buenos Aires, Argentina. El horario de atención al público es de 9:30 a 16:00.

También pueden solicitarse a los teléfonos (54-11) 4349-9652/54/62

Correo electrónico: [ces@indec.mecon.gov.ar](mailto:ces@indec.mecon.gov.ar)

Sitio web: [www.indec.gov.ar](http://www.indec.gov.ar)

Twitter: [@INDECArgentina](https://twitter.com/INDECArgentina)

Facebook: [/INDECArgentina](https://www.facebook.com/INDECArgentina)

Calendario anual anticipado de informes: [www.indec.gov.ar/calendario.asp](http://www.indec.gov.ar/calendario.asp)

#### Signos convencionales:

- \* Dato provisorio
- Dato igual a cero
- Dato ínfimo, menos de la mitad del último dígito mostrado
- ... Dato no disponible a la fecha de presentación de los resultados
- e Dato estimado
- /// Dato que no corresponde presentar debido a la naturaleza de las cosas o del cálculo

# Índice

Introducción	3
--------------	---

## Gráficos

Gráfico 1. Producción de biodiésel, en toneladas	4
Gráfico 2. Despachos al mercado interno de biodiésel, en toneladas	4
Gráfico 3. Exportaciones de biodiésel, en toneladas	4
Gráfico 4. Producción de bioetanol, en metros cúbicos	5
Gráfico 5. Despacho al mercado interno de bioetanol, en metros cúbicos	5
Gráfico 6. Promedios del segundo trimestre de producción de biodiésel, en toneladas	6
Gráfico 7. Promedios del segundo trimestre de despachos al mercado interno de biodiésel, en toneladas	6
Gráfico 8. Promedios del segundo trimestre de exportaciones de biodiésel, en toneladas	6
Gráfico 9. Promedios del segundo trimestre de producción de bioetanol, en metros cúbicos	6
Gráfico 10. Promedios del segundo trimestre de despachos al mercado interno de bioetanol, en metros cúbicos	6

## Cuadros

Cuadro 1. Biodiésel. Producción, despachos al mercado interno, exportaciones y variación porcentual	3
Cuadro 2. Bioetanol. Producción, ventas locales y variación porcentual	5

Buenos Aires, 29 de agosto de 2017

## Biocombustibles

### Segundo trimestre de 2017

De acuerdo con datos relevados se detallan la producción, los despachos al mercado interno y las exportaciones de biocombustibles hasta junio de 2017.

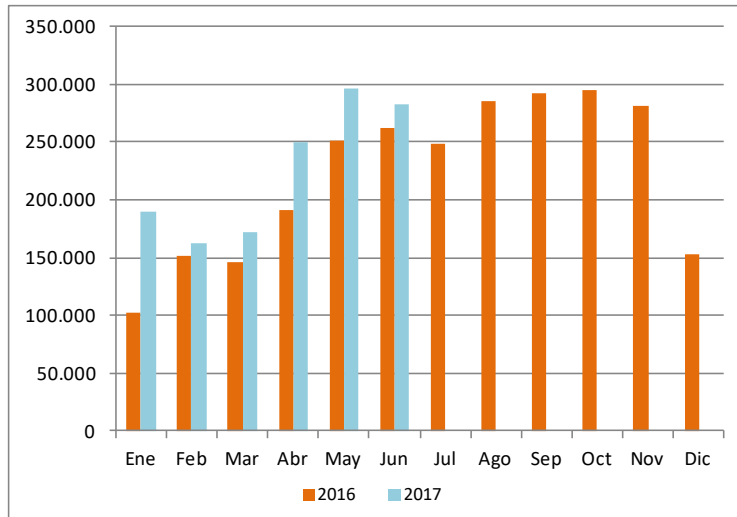
**Cuadro 1. Biodiésel. Producción, despachos al mercado interno, exportaciones y variación porcentual**

Período	Producción	Despachos al mercado interno	Exportaciones
		Toneladas	
<b>2016 *</b>	<b>2.659.275</b>	<b>1.036.397</b>	<b>1.626.267</b>
<b>1° trimestre</b>	<b>399.833</b>	<b>201.283</b>	<b>185.480</b>
<b>2° trimestre</b>	<b>704.717</b>	<b>274.217</b>	<b>404.215</b>
<b>3° trimestre</b>	<b>826.574</b>	<b>273.525</b>	<b>507.260</b>
<b>4° trimestre</b>	<b>728.151</b>	<b>287.372</b>	<b>529.312</b>
Enero	102.682	38.921	64.800
Febrero	151.101	74.374	22.400
Marzo	146.050	87.988	98.280
Abril	191.408	92.936	78.465
Mayo	251.535	89.967	151.500
Junio	261.774	91.314	174.250
Julio	248.648	84.571	160.140
Agosto	285.386	90.271	179.878
Septiembre	292.540	98.683	167.242
Octubre	294.168	98.070	252.797
Noviembre	280.908	87.953	185.805
Diciembre	153.076	101.349	90.710
<b>2017 *</b>			
<b>1° semestre</b>	<b>1.353.425</b>	<b>564.352</b>	<b>733.485</b>
<b>1° trimestre</b>	<b>524.456</b>	<b>273.300</b>	<b>177.950</b>
<b>2° trimestre</b>	<b>828.969</b>	<b>291.052</b>	<b>555.535</b>
Enero	190.035	100.139	68.350
Febrero	162.200	89.093	69.400
Marzo	172.221	84.068	40.200
Abril	249.431	91.833	170.400
Mayo	296.824	94.494	215.006
Junio	282.714	104.724	170.129
<b>Variación porcentual respecto al mismo período del año anterior</b>			
<b>2016/2015</b>	<b>46,9</b>	<b>2,2</b>	<b>106,3</b>
1° trim. 2016/2015	21,1	- 21,4	93,6
2° trim. 2016/2015	56,6	1,6	187,2
3° trim. 2016/2015	45,5	- 4,0	94,8
4° trim. 2016/2015	57,5	41,1	81,7
<b>1° semestre 2017/2016</b>	<b>22,5</b>	<b>18,7</b>	<b>24,4</b>
1° trim. 2017/2016	31,2	35,8	- 4,1
2° trim. 2017/2016	17,6	6,1	37,4

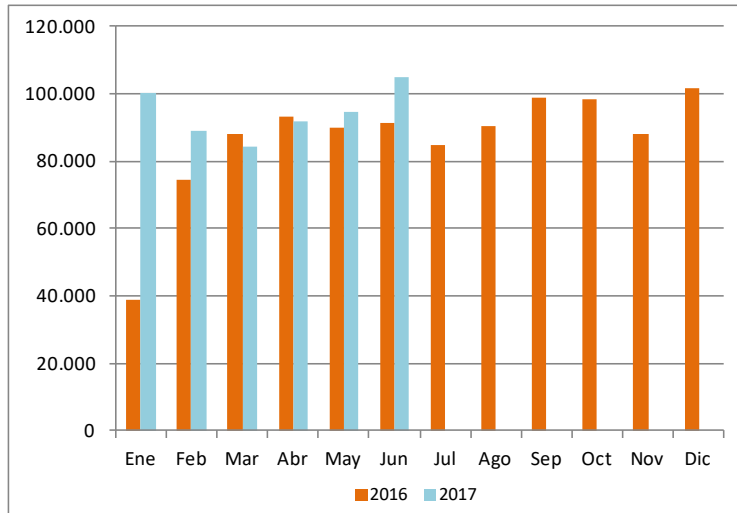
**Fuente:** INDEC y Ministerio de Energía y Minería. Secretaría de Recursos Hidrocarburíferos. Subsecretaría de Refinación y Comercialización.

**Nota:** los totales por suma pueden no coincidir por redondeo en las cifras parciales.

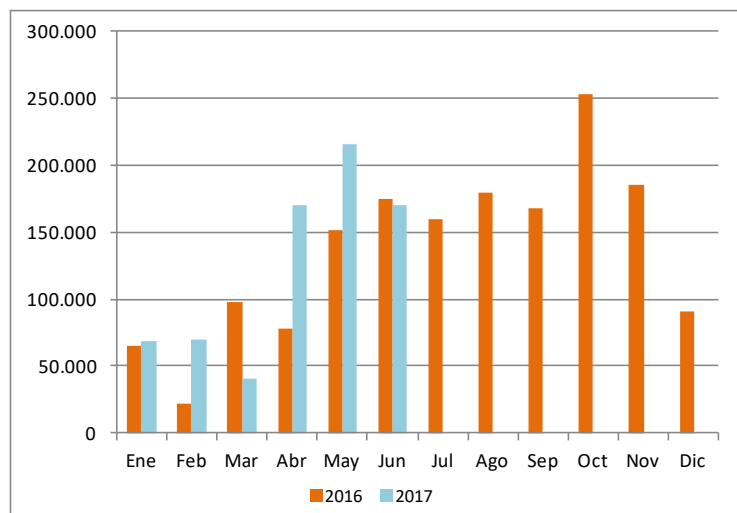
**Gráfico 1. Producción de biodiésel, en toneladas**



**Gráfico 2. Despachos al mercado interno de biodiésel, en toneladas**



**Gráfico 3. Exportaciones de biodiésel, en toneladas**

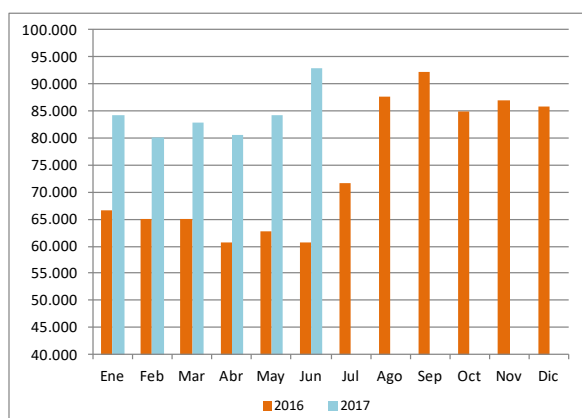


**Cuadro 2. Bioetanol. Producción, ventas locales y variación porcentual**

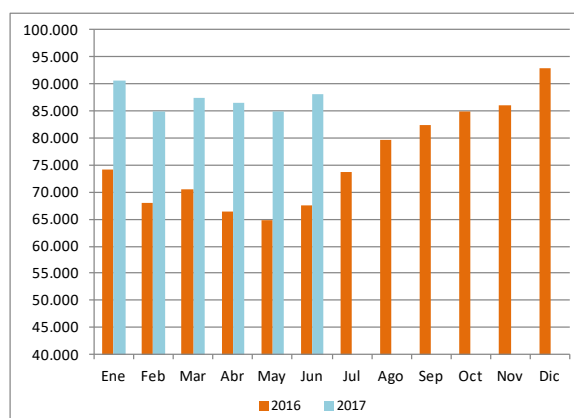
Período	Total	Producción		Despachos al mercado interno
		Bioetanol de caña	Bioetanol de maíz	
<b>2016 *</b>	<b>889.948</b>	<b>400.109</b>	<sup>m<sup>3</sup></sup> <b>489.839</b>	<b>910.892</b>
<b>1° trimestre</b>	<b>196.720</b>	<b>64.864</b>	<b>131.856</b>	<b>212.665</b>
<b>2° trimestre</b>	<b>184.025</b>	<b>73.472</b>	<b>110.553</b>	<b>198.698</b>
<b>3° trimestre</b>	<b>251.491</b>	<b>125.250</b>	<b>126.241</b>	<b>235.747</b>
<b>4° trimestre</b>	<b>257.712</b>	<b>136.523</b>	<b>121.189</b>	<b>263.782</b>
Enero	66.620	21.596	45.024	74.141
Febrero	65.050	24.156	40.894	67.947
Marzo	65.050	19.112	45.938	70.577
Abril	60.670	20.459	40.211	66.480
Mayo	62.659	24.041	38.618	64.774
Junio	60.696	28.972	31.724	67.444
Julio	71.659	33.973	37.686	73.661
Agosto	87.670	42.323	45.347	79.650
Septiembre	92.162	48.954	43.208	82.436
Octubre	84.946	49.363	35.583	84.864
Noviembre	87.029	46.052	40.977	85.986
Diciembre	85.737	41.108	44.629	92.932
<b>2017 *</b>				
<b>1° semestre</b>	<b>504.956</b>	<b>242.636</b>	<b>262.320</b>	<b>522.352</b>
<b>1° trimestre</b>	<b>247.148</b>	<b>112.069</b>	<b>135.079</b>	<b>262.956</b>
<b>2° trimestre</b>	<b>257.808</b>	<b>130.567</b>	<b>127.241</b>	<b>259.396</b>
Enero	84.256	37.767	46.489	90.613
Febrero	80.096	35.607	44.489	84.869
Marzo	82.797	38.696	44.100	87.474
Abril	80.573	35.355	45.218	86.437
Mayo	84.275	44.053	40.222	84.805
Junio	92.959	51.159	41.800	88.154
<b>Variación porcentual respecto al mismo período del año anterior</b>				
<b>2016/2015</b>	<b>9,1</b>	<b>19,0</b>	<b>2,2</b>	<b>13,3</b>
1° trim. 2016/2015	15,7	17,3	14,9	8,3
2° trim. 2016/2015	- 2,8	2,5	- 6,0	2,4
3° trim. 2016/2015	12,0	15,0	9,1	19,4
4° trim. 2016/2015	11,3	36,1	- 7,6	22,2
<b>1° semestre 2017/2016</b>	<b>32,6</b>	<b>75,4</b>	<b>8,2</b>	<b>27,0</b>
1° trim. 2017/2016	25,6	72,8	2,4	23,6
2° Trim. 2017/2016	40,1	77,7	15,1	30,5

**Fuente:** Ministerio de Energía y Minería. Secretaría de Recursos Hidrocarburíferos. Subsecretaría de Refinación y Comercialización.  
**Nota:** los totales por suma pueden no coincidir por redondeo en las cifras parciales.

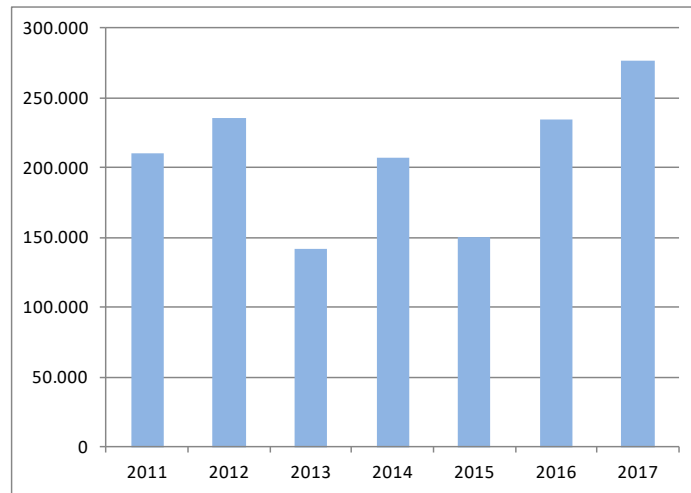
**Gráfico 4. Producción de bioetanol, en metros cúbicos**



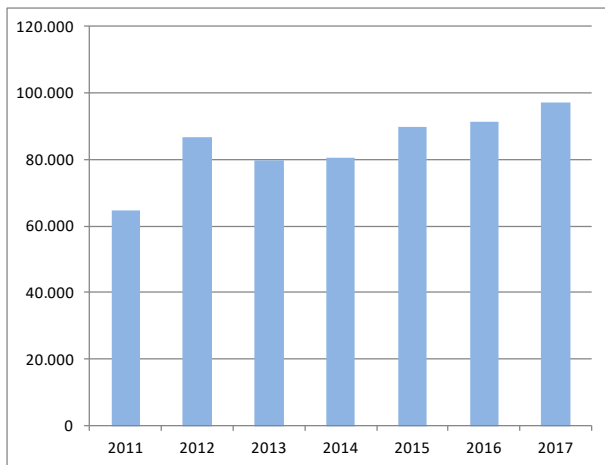
**Gráfico 5. Despachos al mercado interno de bioetanol, en metros cúbicos**



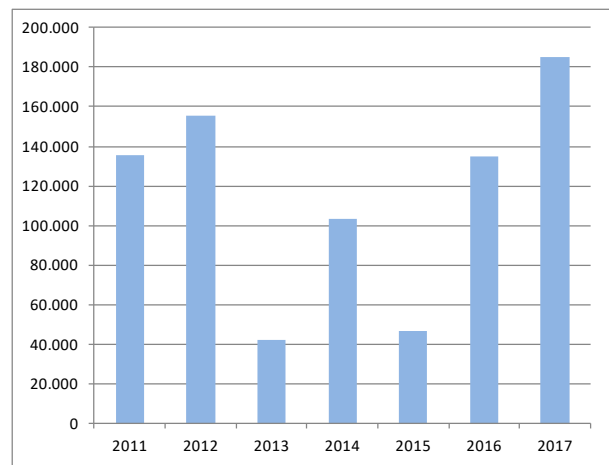
**Gráfico 6. Promedios del segundo trimestre de producción de biodiésel, en toneladas**



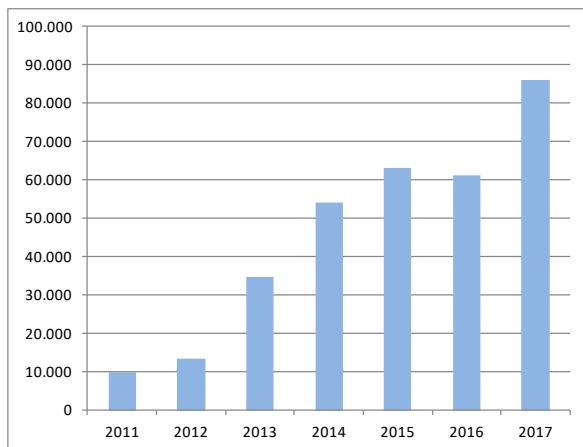
**Gráfico 7. Promedios del segundo trimestre de despachos al mercado interno de biodiésel, en toneladas**



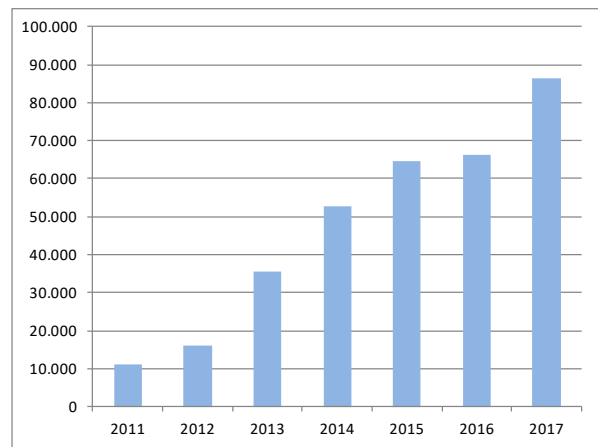
**Gráfico 8. Promedios del segundo trimestre de exportaciones de biodiésel, en toneladas**



**Gráfico 9. Promedios del segundo trimestre de producción de bioetanol, en metros cúbicos**



**Gráfico 10. Promedios del segundo trimestre de despachos al mercado interno de bioetanol, en metros cúbicos**



Para más información, ver las series históricas en el sitio web:

[http://www.indec.gov.ar/ftp/cuadros/economia/sh\\_biocombustibles\\_2017.xls](http://www.indec.gov.ar/ftp/cuadros/economia/sh_biocombustibles_2017.xls)