



Economía



Informes Técnicos vol. 1 n° 218

Energía vol. 1 n° 19

Biocombustibles
Tercer trimestre de 2017

PERMITIDA LA REPRODUCCIÓN PARCIAL CON MENCIÓN DE LA FUENTE

Buenos Aires, noviembre de 2017

Publicaciones del INDEC

Las publicaciones editadas por el Instituto Nacional de Estadística y Censos pueden ser consultadas en www.indec.gov.ar y en el Centro Estadístico de Servicios, ubicado en Av. Presidente Julio A. Roca 609 C1067ABB, Ciudad Autónoma de Buenos Aires, Argentina. El horario de atención al público es de 9:30 a 16:00.

También pueden solicitarse a los teléfonos (54-11) 4349-9652/54/62

Correo electrónico: ces@indec.mecon.gov.ar

Sitio web: www.indec.gov.ar

Twitter: [@INDECArgentina](https://twitter.com/INDECArgentina)

Facebook: [/INDECArgentina](https://www.facebook.com/INDECArgentina)

Calendario anual anticipado de informes: www.indec.gov.ar/calendario.asp

Signos convencionales:

- * Dato provisorio
- Dato igual a cero
- Dato ínfimo, menos de la mitad del último dígito mostrado
- ... Dato no disponible a la fecha de presentación de los resultados
- e Dato estimado
- /// Dato que no corresponde presentar debido a la naturaleza de las cosas o del cálculo

Índice

Introducción	3
---------------------	----------

Gráficos

Gráfico 1. Producción de biodiésel, en toneladas	4
Gráfico 2. Despachos al mercado interno de biodiésel, en toneladas	4
Gráfico 3. Exportaciones de biodiésel, en toneladas	4
Gráfico 4. Producción de bioetanol, en metros cúbicos	5
Gráfico 5. Despacho al mercado interno de bioetanol, en metros cúbicos	5
Gráfico 6. Promedios del tercer trimestre de producción de biodiésel, en toneladas	6
Gráfico 7. Promedios del tercer trimestre de despachos al mercado interno de biodiésel, en toneladas	6
Gráfico 8. Promedios del tercer trimestre de exportaciones de biodiésel, en toneladas	6
Gráfico 9. Promedios del tercer trimestre de producción de bioetanol, en metros cúbicos	6
Gráfico 10. Promedios del tercer trimestre de despachos al mercado interno de bioetanol, en metros cúbicos	6

Cuadros

Cuadro 1. Biodiésel. Producción, despachos al mercado interno, exportaciones y variación porcentual	3
Cuadro 2. Bioetanol. Producción, ventas locales y variación porcentual	5

Buenos Aires, 29 de noviembre de 2017

Biocombustibles

Tercer trimestre de 2017

Se detallan la producción, los despachos al mercado interno y las exportaciones de biocombustibles hasta septiembre de 2017.

Cuadro 1. Biodiésel. Producción, despachos al mercado interno, exportaciones y variación porcentual

Período	Producción	Despachos al mercado interno	Exportaciones
		Toneladas	
2016 *	2.659.275	1.036.397	1.626.268
Período Ene-Sep 2016	1.931.124	749.025	1.096.955
1° trimestre	399.833	201.283	185.480
2° trimestre	704.717	274.217	404.215
3° trimestre	826.574	273.525	507.260
4° trimestre	728.151	287.372	529.313
Enero	102.682	38.921	64.800
Febrero	151.101	74.374	22.400
Marzo	146.050	87.988	98.280
Abril	191.408	92.936	78.465
Mayo	251.535	89.967	151.500
Junio	261.774	91.314	174.250
Julio	248.648	84.571	160.140
Agosto	285.386	90.271	179.878
Septiembre	292.540	98.683	167.242
Octubre	294.168	98.070	252.797
Noviembre	280.908	87.953	185.806
Diciembre	153.076	101.349	90.710
2017 *			
Período Ene-Sep 2017	2.010.264	857.524	1.094.519
1° trimestre	524.456	273.240	177.950
2° trimestre	828.969	291.052	563.535
3° trimestre	656.839	293.232	353.034
Enero	190.035	100.139	68.350
Febrero	162.200	89.054	69.400
Marzo	172.221	84.048	40.200
Abril	249.431	91.833	170.400
Mayo	296.824	94.494	215.006
Junio	282.714	104.724	178.129
Julio	272.985	96.979	231.551
Agosto	169.883	102.158	79.483
Septiembre	213.971	94.095	42.000
Variación porcentual respecto al mismo período del año anterior			
2016/2015	46,9	2,2	106,3
1° trim. 2016/2015	21,1	- 21,4	93,6
2° trim. 2016/2015	56,6	1,6	187,2
3° trim. 2016/2015	45,5	- 4,0	94,8
4° trim. 2016/2015	57,5	41,1	81,7
Ene-Sep 2017/2016	4,1	14,5	- 0,2
1° trim. 2017/2016	31,2	35,7	- 4,1
2° trim. 2017/2016	17,6	6,1	39,4
3° trim. 2017/2016	- 20,5	7,2	- 30,4

Fuente: INDEC y Ministerio de Energía y Minería. Secretaría de Recursos Hidrocarburíferos. Subsecretaría de Refinación y Comercialización.

Nota: los totales por suma pueden no coincidir por redondeo en las cifras parciales.

Gráfico 1. Producción de biodiésel, en toneladas

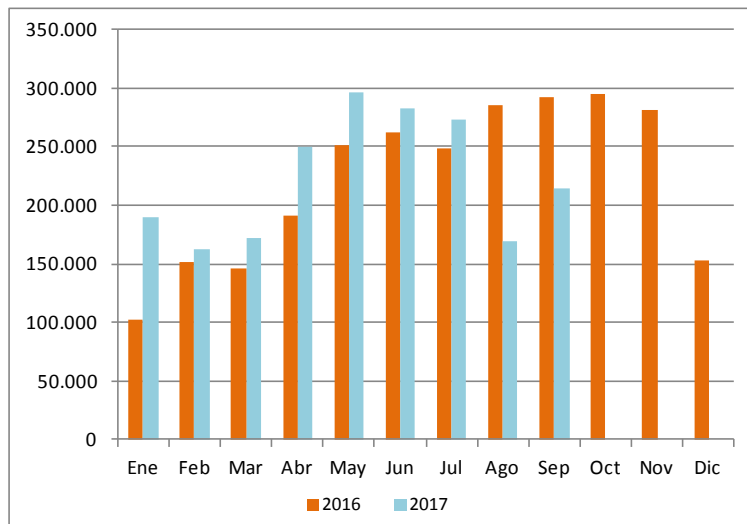


Gráfico 2. Despachos al mercado interno de biodiésel, en toneladas

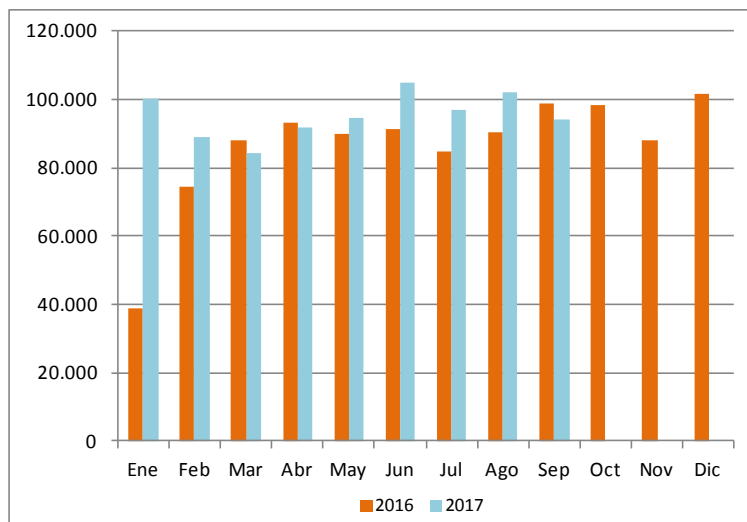
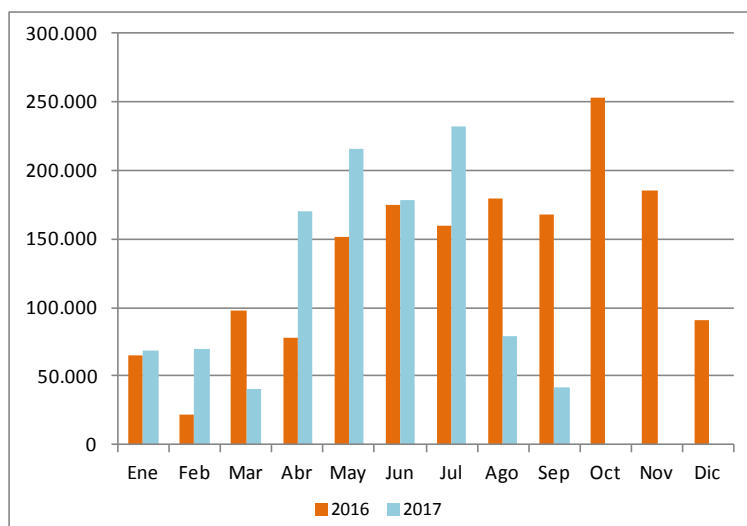


Gráfico 3. Exportaciones de biodiésel, en toneladas



Cuadro 2. Bioetanol. Producción, ventas locales y variación porcentual

Período	Total	Producción		Despachos al mercado interno
		Bioetanol de caña	Bioetanol de maíz	
			m ³	
2016 *	889.946	400.109	489.838	910.892
Período Ene-Sep 2016	632.236	263.586	368.650	647.110
1° trimestre	196.720	64.864	131.856	212.665
2° trimestre	184.025	73.472	110.553	198.698
3° trimestre	251.491	125.250	126.241	235.747
4° trimestre	257.710	136.523	121.188	263.782
Enero	66.620	21.596	45.024	74.141
Febrero	65.050	24.156	40.894	67.947
Marzo	65.050	19.112	45.938	70.577
Abril	60.670	20.459	40.211	66.480
Mayo	62.659	24.041	38.618	64.774
Junio	60.696	28.972	31.724	67.444
Julio	71.659	33.973	37.686	73.661
Agosto	87.670	42.323	45.347	79.650
Septiembre	92.162	48.954	43.208	82.436
Octubre	84.946	49.363	35.583	84.864
Noviembre	87.028	46.052	40.977	85.986
Diciembre	85.736	41.108	44.629	92.932
2017 *				
Período Ene-Sep 2017	809.666	407.616	402.051	790.241
1° trimestre	247.148	112.069	135.079	262.956
2° trimestre	257.808	130.567	127.241	259.396
3° trimestre	304.711	164.980	139.731	267.889
Enero	84.256	37.767	46.489	90.613
Febrero	80.096	35.607	44.489	84.869
Marzo	82.797	38.696	44.100	87.474
Abril	80.573	35.355	45.218	86.437
Mayo	84.275	44.053	40.222	84.805
Junio	92.959	51.159	41.800	88.154
Julio	97.320	53.924	43.396	88.044
Agosto	104.563	55.711	48.852	90.469
Septiembre	102.828	55.345	47.483	89.375
Variación porcentual respecto al mismo período del año anterior				
2016/2015	9,1	19,0	2,2	13,3
1° trim. 2016/2015	15,7	17,3	14,9	8,3
2° trim. 2016/2015	- 2,8	2,5	- 6,0	2,4
3° trim. 2016/2015	12,0	15,0	9,1	19,4
4° trim. 2016/2015	11,3	36,1	- 7,6	22,2
Ene- Sep 2017/2016	28,1	54,6	9,1	22,1
1° trim. 2017/2016	25,6	72,8	2,4	23,6
2° trim. 2017/2016	40,1	77,7	15,1	30,5
3° trim. 2017/2016	21,2	31,7	10,7	13,6

Fuente: Ministerio de Energía y Minería. Secretaría de Recursos Hidrocarburíferos. Subsecretaría de Refinación y Comercialización.

Nota: los totales por suma pueden no coincidir por redondeo en las cifras parciales.

Gráfico 4. Producción de bioetanol, en metros cúbicos

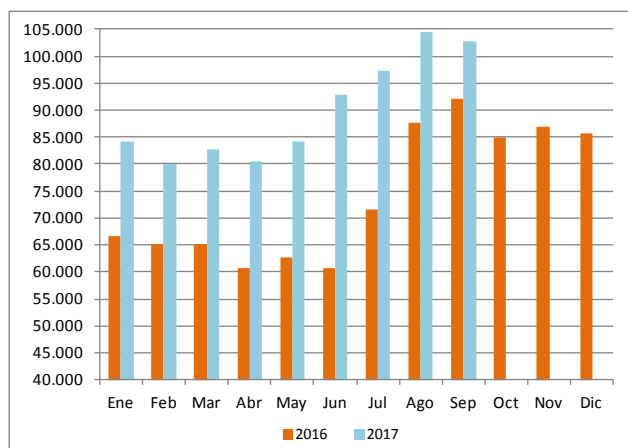


Gráfico 5. Despachos al mercado interno de bioetanol, en metros cúbicos

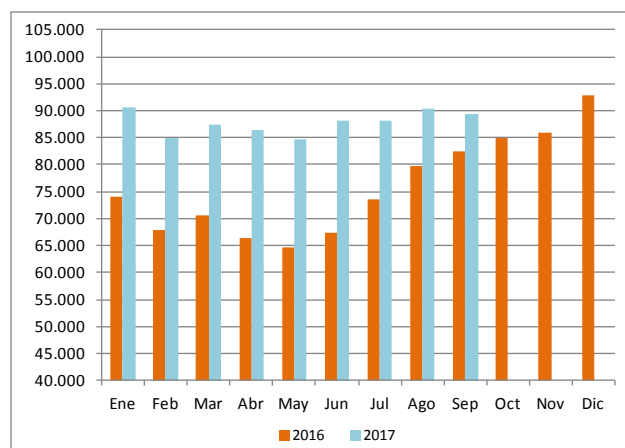


Gráfico 6. Promedios del tercer trimestre de producción de biodiésel, en toneladas

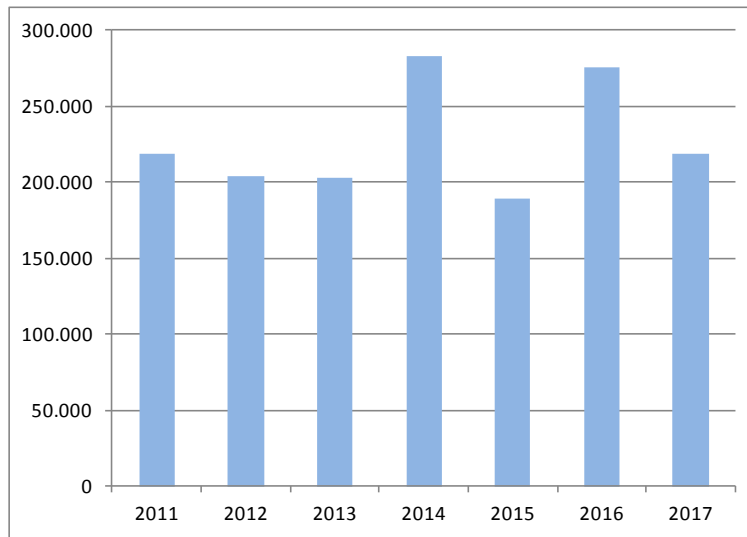


Gráfico 7. Promedios del tercer trimestre de despachos al mercado interno de biodiésel, en toneladas

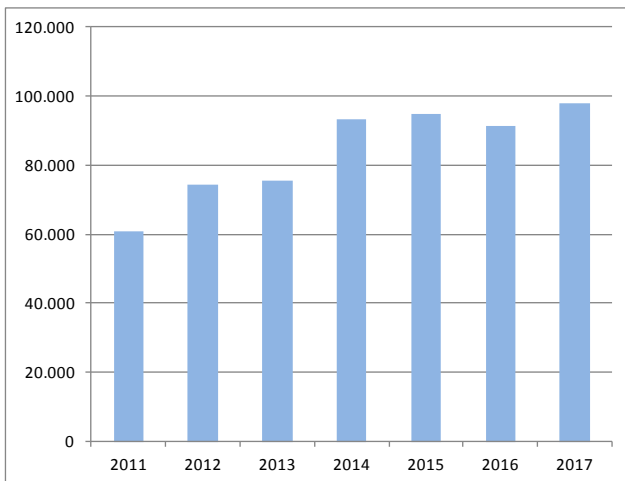


Gráfico 8. Promedios del tercer trimestre de exportaciones de biodiésel, en toneladas

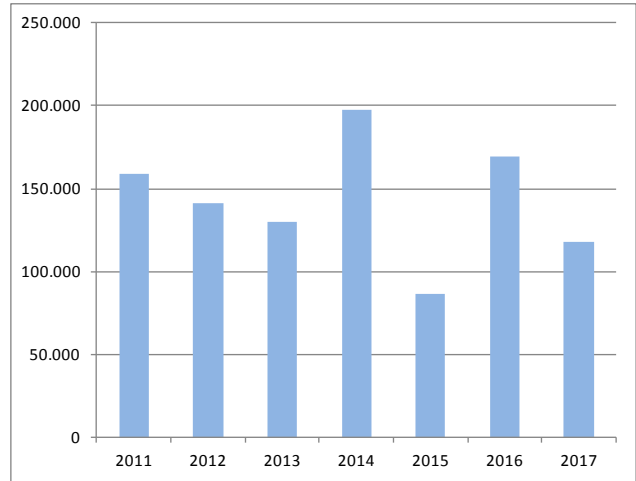


Gráfico 9. Promedios del tercer trimestre de producción de bioetanol, en metros cúbicos

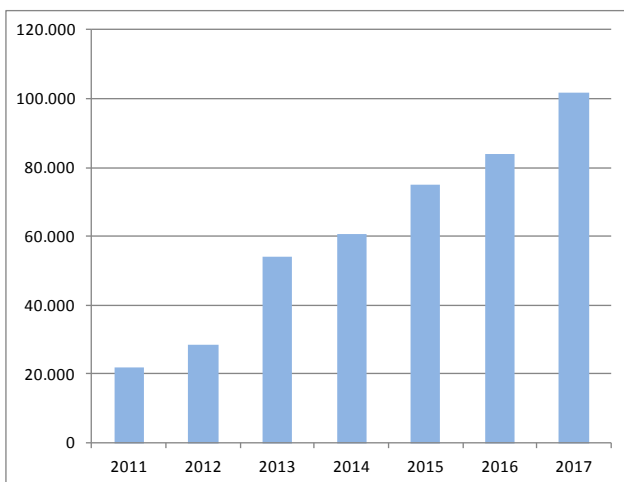
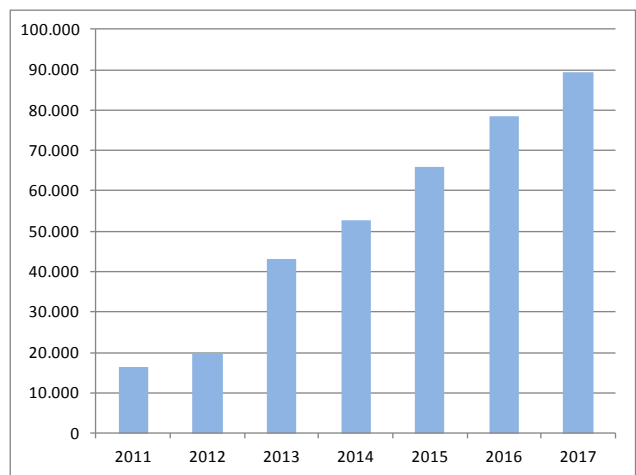


Gráfico 10. Promedios del tercer trimestre de despachos al mercado interno de bioetanol, en metros cúbicos



Para más información, ver las series históricas en el sitio web:
http://www.indec.gov.ar/ftp/cuadros/economia/sh_biocombustibles_2017.xls