



# Informes Técnicos vol. 2 n° 35



## Cuentas nacionales vol. 2 n° 3

Estimador Mensual de Actividad Económica

Diciembre de 2017

PERMITIDA LA REPRODUCCIÓN PARCIAL CON MENCIÓN DE LA FUENTE

Buenos Aires, febrero de 2018

### Publicaciones del INDEC

Las publicaciones editadas por el Instituto Nacional de Estadística y Censos pueden ser consultadas en [www.indec.gov.ar](http://www.indec.gov.ar) y en el Centro Estadístico de Servicios, ubicado en Av. Presidente Julio A. Roca 609 C1067ABB, Ciudad Autónoma de Buenos Aires, Argentina. El horario de atención al público es de 9:30 a 16:00.

También pueden solicitarse a los teléfonos (54-11) 5031-4632

Correo electrónico: [ces@indec.gov.ar](mailto:ces@indec.gov.ar)

Sitio web: [www.indec.gov.ar](http://www.indec.gov.ar)

Twitter: [@INDECArgentina](https://twitter.com/INDECArgentina)

Facebook: [/INDECArgentina](https://www.facebook.com/INDECArgentina)

Calendario anual anticipado de informes: [www.indec.gov.ar/calendario.asp](http://www.indec.gov.ar/calendario.asp)

#### Signos convencionales:

\* Dato provisorio

... Dato no disponible a la fecha de presentación de los resultados

e Dato estimado

/// Dato que no corresponde presentar debido a la naturaleza de las cosas o del cálculo.

# Índice

Pág

<b>Introducción</b>	<b>3</b>
<b>Gráficos</b>	
Gráfico 1. Estimador Mensual de Actividad Económica, base 2004=100	3
Gráfico 2. Estimador Mensual de Actividad Económica por sector de actividad, variaciones anuales e incidencias en diciembre de 2017	9
<b>Cuadros</b>	
Cuadro 1. Estimador Mensual de Actividad Económica	3
Cuadro 2. Estimador Mensual de Actividad Económica. Números índice, base 2004=100 y variaciones porcentuales	4
Cuadro 3. Estimador Mensual de Actividad Económica por sector de actividad económica. Números índice, base 2004=100	5
Cuadro 4. Estimador Mensual de Actividad Económica por sector de actividad económica. Variación porcentual respecto a igual período del año anterior	7
<b>Enlaces</b>	
<i>Metodología INDEC N° 20 - Estimador Mensual de Actividad Económica (EMAE).</i> Disponible en: <a href="http://www.indec.gov.ar/ftp/cuadros/economia/metodologia_ema_e_ago_16.pdf">http://www.indec.gov.ar/ftp/cuadros/economia/metodologia_ema_e_ago_16.pdf</a>	4
<i>Serie del EMAE, números índice, base 2004=100 y variaciones porcentuales. Años 2004-2017. Disponible en:</i> <a href="http://www.indec.gov.ar/ftp/cuadros/economia/sh_ema_e_mensual_base2004.xls">http://www.indec.gov.ar/ftp/cuadros/economia/sh_ema_e_mensual_base2004.xls</a>	4
<i>Serie del EMAE, por sector de actividad, números índice, base 2004=100 y variaciones porcentuales. Años 2004-2017. Disponible en:</i> <a href="http://www.indec.gov.ar/ftp/cuadros/economia/sh_ema_e_mensual_base2004.xls">http://www.indec.gov.ar/ftp/cuadros/economia/sh_ema_e_mensual_base2004.xls</a>	6



Buenos Aires, 28 de febrero de 2018

## Estimador Mensual de Actividad Económica

Estimación provisoria de diciembre de 2017

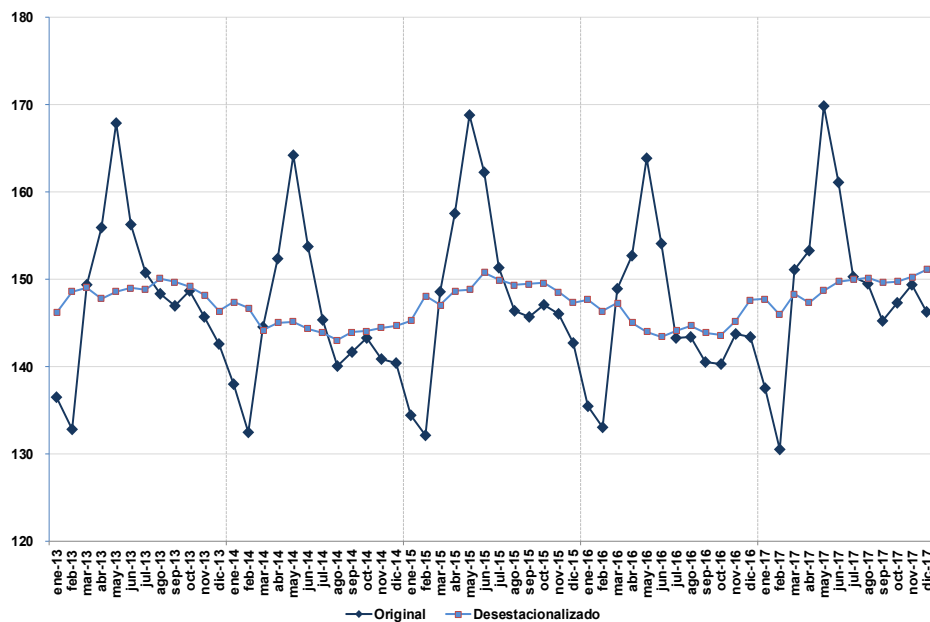
En diciembre de 2017 la variación anual del Estimador Mensual de Actividad Económica (EMAE) fue 2,0%.

En términos desestacionalizados el mes de diciembre aumentó 0,6% respecto a noviembre de 2017.

Cuadro 1. Estimador Mensual de Actividad Económica

Período	Respecto al mes anterior (desestacionalizado)	Respecto a igual mes del año anterior	Acumulado del año respecto al acumulado de igual período del año anterior
<b>Variación porcentual</b>			
<b>2017</b>			
Enero	0,1	1,5	1,5
Febrero	- 1,2	- 1,9	- 0,2
Marzo	1,6	1,5	0,4
Abril	- 0,7	0,4	0,4
Mayo	1,0	3,6	1,1
Junio	0,7	4,5	1,7
Julio	0,1	4,9	2,2
Agosto	0,1	4,2	2,4
Septiembre	- 0,4	3,4	2,5
Octubre	0,1	5,0	2,8
Noviembre	0,3	3,9	2,9
Diciembre	0,6	2,0	2,8

Gráfico 1. Estimador Mensual de Actividad Económica, base 2004=100



**Cuadro 2. Estimador Mensual de Actividad Económica. Números índice, base 2004=100 y variaciones porcentuales**

Período	Índice serie original 2004=100	Variación porcentual respecto a igual período del año anterior	Índice serie desestacionalizada 2004=100	Variación porcentual respecto al mes anterior	Índice serie tendencia-ciclo 2004=100	Variación porcentual respecto al mes anterior
<b>2013</b>						
Enero	136,5	0,2	146,2	-1,7	147,9	0,2
Febrero	132,8	0,3	148,6	1,6	148,2	0,2
Marzo	149,4	1,3	149,1	0,3	148,4	0,2
Abril	155,9	7,2	147,8	-0,8	148,7	0,2
Mayo	168,0	6,7	148,6	0,5	148,9	0,1
Junio	156,3	4,9	149,0	0,3	149,0	0,1
Julio	150,7	2,6	148,9	-0,1	149,1	0,1
Agosto	148,4	1,9	150,1	0,8	149,1	0,0
Septiembre	147,0	3,2	149,7	-0,3	148,9	-0,1
Octubre	148,7	1,0	149,2	-0,3	148,7	-0,2
Noviembre	145,7	-0,5	148,2	-0,7	148,2	-0,3
Diciembre	142,6	-0,7	146,4	-1,2	147,7	-0,3
<b>2014</b>						
Enero	138,0	1,1	147,4	0,7	147,2	-0,4
Febrero	132,5	-0,2	146,7	-0,4	146,6	-0,4
Marzo	144,5	-3,3	144,2	-1,7	146,0	-0,4
Abril	152,3	-2,3	145,1	0,6	145,5	-0,4
Mayo	164,2	-2,2	145,2	0,1	144,9	-0,4
Junio	153,8	-1,6	144,4	-0,6	144,5	-0,3
Julio	145,4	-3,5	143,9	-0,3	144,1	-0,2
Agosto	140,1	-5,6	143,1	-0,6	143,9	-0,1
Septiembre	141,7	-3,6	144,0	0,7	143,9	0,0
Octubre	143,3	-3,6	144,1	0,1	144,1	0,1
Noviembre	140,9	-3,3	144,5	0,3	144,4	0,2
Diciembre	140,4	-1,5	144,7	0,1	144,9	0,3
<b>2015</b>						
Enero	134,4	-2,6	145,3	0,4	145,5	0,4
Febrero	132,1	-0,3	148,1	2,0	146,2	0,5
Marzo	148,6	2,8	147,1	-0,7	146,9	0,5
Abril	157,6	3,4	148,7	1,1	147,6	0,5
Mayo	168,9	2,9	148,9	0,1	148,1	0,4
Junio	162,3	5,5	150,8	1,3	148,6	0,3
Julio	151,4	4,1	150,0	-0,6	148,8	0,2
Agosto	146,4	4,5	149,4	-0,4	148,9	0,1
Septiembre	145,7	2,8	149,5	0,1	148,8	-0,1
Octubre	147,1	2,6	149,6	0,1	148,6	-0,1
Noviembre	146,1	3,7	148,6	-0,7	148,3	-0,2
Diciembre	142,8	1,7	147,3	-0,8	147,8	-0,3
<b>2016</b>						
Enero	135,5	0,8	147,7	0,2	147,2	-0,4
Febrero	133,0	0,7	146,4	-0,9	146,6	-0,4
Marzo	149,0	0,3	147,3	0,6	146,0	-0,4
Abril	152,8	-3,0	145,1	-1,5	145,5	-0,4
Mayo	163,9	-2,9	144,0	-0,7	145,0	-0,3
Junio	154,1	-5,0	143,4	-0,4	144,7	-0,3
Julio	143,3	-5,4	144,1	0,5	144,5	-0,2
Agosto	143,5	-2,0	144,7	0,4	144,4	0,0
Septiembre	140,5	-3,6	143,9	-0,6	144,6	0,1
Octubre	140,3	-4,6	143,6	-0,2	144,9	0,2
Noviembre	143,8	-1,5	145,2	1,1	145,4	0,3
Diciembre	143,5	0,5	147,7	1,7	146,0	0,4
<b>2017</b>						
Enero	137,5	1,5	147,8	0,1	146,6	0,4
Febrero	130,5	-1,9	146,0	-1,2	147,3	0,5
Marzo	151,2	1,5	148,4	1,6	148,0	0,4
Abril	153,4	0,4	147,3	-0,7	148,6	0,4
Mayo	169,9	3,6	148,8	1,0	149,1	0,4
Junio	161,1	4,5	149,8	0,7	149,5	0,3
Julio	150,3	4,9	150,0	0,1	149,8	0,2
Agosto	149,5	4,2	150,2	0,1	150,0	0,1
Septiembre	145,3	3,4	149,7	-0,4	150,1	0,1
Octubre	147,3	5,0	149,8	0,1	150,4	0,2
Noviembre	149,4	3,9	150,3	0,3	150,7	0,2
Diciembre	146,3	2,0	151,2	0,6	150,9	0,2

**Nota:** serie del EMAE, números índice, base 2004=100 y variaciones porcentuales. Años 2004-2017.

Disponible en: [http://www.indec.gov.ar/ftp/cuadros/economia/sh\\_emaes\\_mensual\\_base2004.xls](http://www.indec.gov.ar/ftp/cuadros/economia/sh_emaes_mensual_base2004.xls)

Se puede consultar la Metodología INDEC N° 20 - Estimador Mensual de Actividad Económica (EMAE).

Disponible en: [http://www.indec.gov.ar/ftp/cuadros/economia/metodologia\\_emaes\\_ago\\_16.pdf](http://www.indec.gov.ar/ftp/cuadros/economia/metodologia_emaes_ago_16.pdf)

**Cuadro 3. Estimador Mensual de Actividad Económica por sector de actividad económica.**  
**Números índice, base 2004=100**

Período	A- Agricultura, ganadería, caza y silvicultura	B- Pesca	C- Explotación de minas y canteras	D- Industria manufacturera	E- Electricidad, gas y agua	F- Construcción	G- Comercio mayorista, minorista y reparaciones
<b>2013</b>							
Enero	64,0	45,1	92,3	124,3	140,3	148,7	147,6
Febrero	72,8	114,1	85,6	119,4	125,7	149,4	144,6
Marzo	139,9	108,1	93,2	141,6	129,3	152,1	172,8
Abril	202,0	164,0	90,7	144,7	127,8	151,8	171,4
Mayo	298,1	135,6	94,6	148,7	133,4	152,1	170,6
Junio	198,3	222,7	91,4	142,2	134,2	149,1	164,4
Julio	107,1	227,8	94,4	144,3	142,7	152,8	168,3
Agosto	69,6	182,3	94,1	149,4	141,9	153,3	168,5
Septiembre	66,9	188,4	91,4	150,8	132,1	154,2	168,6
Octubre	70,5	193,0	94,4	154,9	129,9	148,1	173,0
Noviembre	84,4	136,2	90,6	148,1	127,9	146,1	164,6
Diciembre	85,4	77,5	92,8	141,7	150,7	141,1	151,2
<b>2014</b>							
Enero	65,0	49,0	93,1	124,4	150,4	150,3	144,6
Febrero	68,9	81,7	86,8	119,7	126,2	149,4	140,9
Marzo	131,2	163,0	95,8	135,3	131,2	150,9	156,7
Abril	213,8	136,3	89,8	135,7	128,6	146,6	152,7
Mayo	323,8	178,2	98,2	140,4	139,2	148,2	155,5
Junio	214,8	225,1	92,8	136,4	142,8	148,3	152,0
Julio	110,4	178,3	95,1	137,4	147,4	147,0	154,3
Agosto	68,7	174,5	94,1	136,8	137,1	147,2	151,8
Septiembre	67,1	195,7	93,4	139,5	129,7	149,5	158,8
Octubre	69,3	215,4	96,1	144,8	138,7	142,4	161,6
Noviembre	83,9	143,8	92,7	139,4	133,9	143,0	154,5
Diciembre	88,5	76,4	94,8	133,9	142,5	140,0	147,6
<b>2015</b>							
Enero	65,4	49,0	95,9	118,2	148,0	146,6	134,9
Febrero	69,3	82,3	89,4	117,2	136,0	147,7	137,0
Marzo	138,1	141,7	98,5	134,8	149,8	151,8	161,4
Abril	241,7	146,5	94,9	136,7	130,2	151,9	156,4
Mayo	362,0	182,7	101,7	139,1	141,5	153,4	159,3
Junio	242,5	171,2	95,5	142,6	143,0	155,6	166,2
Julio	116,1	195,7	99,6	141,4	149,8	158,0	163,6
Agosto	70,8	213,4	97,8	142,8	145,8	156,4	163,8
Septiembre	68,8	209,0	95,5	139,2	139,1	157,4	165,7
Octubre	72,6	211,3	97,5	146,3	140,3	150,4	165,4
Noviembre	86,8	168,7	93,9	143,0	132,6	147,7	165,6
Diciembre	89,6	90,8	94,5	134,8	148,6	138,4	146,4
<b>2016</b>							
Enero	60,0	70,0	91,9	117,7	153,2	141,5	135,8
Febrero	62,4	106,8	88,3	116,8	146,1	138,4	135,4
Marzo	128,9	116,9	94,6	132,8	139,7	140,3	163,2
Abril	223,7	94,4	91,9	127,2	136,6	125,1	153,5
Mayo	330,9	114,4	94,5	130,7	148,9	134,6	157,0
Junio	223,2	212,8	89,5	126,3	146,8	130,0	158,3
Julio	113,7	236,9	93,3	127,8	154,4	129,0	152,4
Agosto	71,3	254,8	92,2	131,3	146,1	144,9	158,1
Septiembre	66,8	201,0	90,6	129,2	141,4	137,1	156,9
Octubre	70,2	225,2	91,0	134,7	134,3	128,5	157,5
Noviembre	87,2	127,5	86,9	137,6	133,0	134,9	162,0
Diciembre	93,1	99,3	89,0	132,2	147,9	130,3	149,9
<b>2017</b>							
Enero	62,6	74,6	87,9	117,2	154,8	139,9	137,8
Febrero	62,7	161,5	81,8	108,5	141,3	137,6	129,1
Marzo	138,1	148,9	90,3	134,8	145,1	151,2	162,1
Abril	237,3	104,2	82,7	123,6	132,7	134,8	148,8
Mayo	347,5	166,0	90,1	135,7	141,6	146,5	162,9
Junio	235,3	235,7	84,1	135,6	148,1	146,6	167,0
Julio	119,0	248,9	88,8	134,5	151,0	148,5	158,7
Agosto	73,3	256,3	90,3	138,2	145,7	161,0	165,0
Septiembre	66,8	279,0	87,9	131,7	137,0	154,3	160,3
Octubre	73,8	233,9	91,4	140,7	133,8	152,1	166,8
Noviembre	88,4	125,7	87,8	142,6	128,9	157,3	170,7
Diciembre	95,2	89,0	90,2	132,5	148,7	146,2	153,3

(continúa)

**Cuadro 3. Estimador Mensual de Actividad Económica por sector de actividad económica.**  
Números índice, base 2004=100 (conclusión)

Periodo	H- Hoteles y restaurantes	I- Transporte y comunicaciones	J- Intermediación financiera	K- Actividades inmobiliarias, empresariales y de alquiler	L- Administración pública y defensa; planes de seguridad social de afiliación obligatoria	M- Enseñanza	N- Servicios sociales y de salud	O- Otras actividades de servicios comunitarios, sociales y personales	Impuestos netos de subsidios
<b>2013</b>									
Enero	166,2	172,1	183,5	127,8	137,0	139,1	160,4	149,7	167,6
Febrero	158,3	163,7	175,0	127,5	139,4	140,2	151,9	146,9	156,3
Marzo	157,8	179,0	180,4	131,9	137,3	140,7	165,3	145,0	163,9
Abril	153,8	184,5	180,2	132,8	137,3	140,9	170,1	147,4	167,4
Mayo	150,9	195,9	179,8	137,0	138,1	142,0	172,9	149,9	181,2
Junio	151,0	187,2	188,3	135,5	140,1	145,0	177,5	156,8	169,5
Julio	164,8	184,8	182,6	135,7	139,5	144,6	163,6	169,2	174,4
Agosto	159,6	183,3	187,5	135,2	140,4	144,9	164,0	155,6	176,1
Septiembre	160,5	179,2	185,4	134,8	140,4	145,6	161,3	151,5	171,4
Octubre	159,4	180,3	185,2	136,9	140,6	144,8	156,0	150,4	171,5
Noviembre	159,6	179,7	179,1	137,1	141,3	145,4	156,0	152,3	163,3
Diciembre	156,2	175,6	189,1	140,2	143,0	146,9	151,1	147,8	158,3
<b>2014</b>									
Enero	165,6	175,1	192,6	128,0	141,9	142,0	163,6	152,7	170,4
Febrero	155,4	169,4	178,7	128,6	141,9	143,5	154,4	145,3	153,7
Marzo	149,7	177,5	176,8	129,1	142,2	143,5	167,5	147,0	156,8
Abril	147,9	185,3	176,1	131,0	141,8	144,8	172,9	147,4	165,4
Mayo	145,3	196,4	176,0	134,0	142,7	146,4	175,4	146,5	164,4
Junio	143,4	189,9	179,5	138,4	144,0	148,8	180,3	146,3	159,2
Julio	160,6	185,1	176,4	135,4	144,1	148,3	166,2	157,3	160,0
Agosto	158,3	180,9	176,7	133,9	144,7	149,0	166,7	151,5	154,9
Septiembre	158,2	179,6	178,3	135,4	144,9	149,7	163,6	148,4	157,4
Octubre	164,5	182,4	178,6	135,8	145,1	150,8	159,8	148,7	155,6
Noviembre	164,0	180,5	169,8	135,2	145,9	150,8	159,6	148,8	149,7
Diciembre	162,9	179,9	176,1	139,3	147,2	150,9	153,6	147,5	154,2
<b>2015</b>									
Enero	171,7	177,1	176,0	128,8	146,4	146,9	167,7	151,3	160,9
Febrero	160,4	171,5	172,1	129,7	146,5	146,6	158,6	150,6	151,0
Marzo	150,7	181,3	176,8	133,7	147,5	147,3	172,0	144,4	165,6
Abril	147,4	190,2	176,9	136,4	146,5	149,9	177,3	153,6	167,3
Mayo	144,3	198,2	173,5	137,3	146,9	151,6	180,4	147,3	165,0
Junio	145,6	195,0	185,2	140,0	149,0	153,5	185,9	153,7	170,4
Julio	165,9	192,0	183,0	141,5	149,8	153,3	171,2	173,3	164,0
Agosto	162,1	188,7	182,7	135,9	150,4	154,5	171,7	154,8	162,8
Septiembre	162,1	187,8	181,5	138,1	149,6	154,5	168,8	146,7	164,8
Octubre	166,9	187,9	184,6	138,6	150,1	155,2	164,0	149,7	162,2
Noviembre	166,8	185,9	183,4	138,9	150,8	155,7	164,1	147,9	156,2
Diciembre	165,0	183,4	187,5	141,2	152,2	156,4	157,8	147,9	159,5
<b>2016</b>									
Enero	171,0	186,5	180,0	129,5	151,2	151,2	172,6	146,2	164,4
Febrero	162,7	181,3	171,9	130,6	151,6	152,3	164,0	148,6	154,8
Marzo	156,4	191,2	175,3	134,6	151,6	154,1	177,9	153,2	169,3
Abril	150,6	193,3	168,6	135,3	151,1	153,4	182,5	147,5	165,0
Mayo	148,2	204,5	165,0	137,6	151,2	154,2	185,7	150,7	163,1
Junio	148,9	197,6	167,6	136,8	152,4	156,1	190,9	154,2	161,4
Julio	167,5	193,4	167,8	134,1	151,9	156,0	175,5	167,4	151,0
Agosto	166,2	194,4	178,5	138,0	152,3	156,3	175,9	148,7	161,4
Septiembre	164,2	190,4	172,2	135,6	151,2	156,5	173,0	143,9	158,0
Octubre	169,6	191,5	174,3	137,0	150,8	156,2	167,9	146,8	147,8
Noviembre	169,6	194,4	174,5	140,4	151,5	156,9	167,8	145,4	152,9
Diciembre	168,7	193,8	186,0	143,7	152,9	157,9	161,2	141,6	159,8
<b>2017</b>									
Enero	172,3	194,5	185,2	133,5	152,5	153,0	177,1	149,3	167,6
Febrero	163,0	185,0	172,6	132,4	153,1	154,1	167,9	148,2	150,9
Marzo	158,2	200,0	184,4	138,2	152,5	154,6	181,8	154,1	165,9
Abril	156,0	200,8	171,0	136,4	152,1	155,3	186,1	149,3	164,7
Mayo	152,9	213,5	172,8	141,0	152,2	156,1	189,4	151,6	171,9
Junio	154,3	204,4	179,1	141,8	152,9	157,2	195,1	154,7	169,9
Julio	174,2	200,1	179,8	141,0	152,5	157,8	179,1	174,6	165,9
Agosto	170,2	197,4	189,1	144,0	152,8	158,2	179,1	153,5	173,5
Septiembre	167,2	192,9	184,9	142,1	152,6	158,8	176,0	148,5	169,5
Octubre	173,6	195,4	188,3	142,3	151,2	158,5	170,8	150,0	161,3
Noviembre	171,8	196,4	187,9	144,1	152,1	159,1	170,9	145,3	163,8
Diciembre	172,0	193,4	191,7	146,5	153,3	160,2	163,9	146,8	165,7

**Nota:** serie del EMAE, por sector de actividad, números índice, base 2004=100 y variaciones porcentuales. Años 2004-2017.  
Disponible en: [http://www.indec.gov.ar/ftp/cuadros/economia/sh\\_ema\\_e\\_actividad\\_base2004.xls](http://www.indec.gov.ar/ftp/cuadros/economia/sh_ema_e_actividad_base2004.xls)

Se puede consultar la Metodología INDEC N° 20 - Estimador Mensual de Actividad Económica (EMAE).  
Disponible en: [http://www.indec.gov.ar/ftp/cuadros/economia/metodologia\\_ema\\_e\\_ago\\_16.pdf](http://www.indec.gov.ar/ftp/cuadros/economia/metodologia_ema_e_ago_16.pdf)

**Cuadro 4. Estimador Mensual de Actividad Económica por sector de actividad económica.**  
**Variación porcentual respecto a igual período del año anterior**

Período	A- Agricultura, ganadería, caza y silvicultura	B- Pesca	C- Explotación de minas y canteras	D- Industria manufacturera	E- Electricidad, gas y agua	F- Construcción	G- Comercio mayorista, minorista y reparaciones
<b>2013</b>							
Enero	-9,1	13,4	-2,4	-0,2	-2,6	-2,8	-0,3
Febrero	6,5	43,5	-6,8	-3,4	-4,5	-2,2	1,8
Marzo	12,5	-27,4	-5,8	-2,9	-4,2	-2,2	2,5
Abril	21,6	39,6	-4,7	4,7	0,2	1,7	13,7
Mayo	24,5	5,9	-4,2	4,7	1,5	1,4	6,3
Junio	22,4	104,7	-2,8	3,0	-0,6	0,9	3,5
Julio	5,3	51,0	-3,9	0,1	0,1	0,6	2,6
Agosto	-4,9	2,6	-4,3	3,5	2,7	1,4	0,8
Septiembre	-5,5	3,1	-5,8	5,0	5,8	2,9	4,7
Octubre	-2,0	30,6	-2,8	2,0	2,2	0,0	1,0
Noviembre	-0,6	23,4	-1,6	0,7	-3,3	-1,7	-2,5
Diciembre	5,3	12,9	-3,2	0,2	8,9	-1,2	-3,5
<b>2014</b>							
Enero	1,6	8,7	0,9	0,1	7,2	1,1	-2,0
Febrero	-5,4	-28,5	1,5	0,3	0,4	0,0	-2,6
Marzo	-6,3	50,8	2,7	-4,4	1,4	-0,8	-9,3
Abril	5,9	-16,9	-1,0	-6,2	0,7	-3,4	-10,9
Mayo	8,6	31,4	3,8	-5,6	4,3	-2,6	-8,8
Junio	8,3	1,1	1,5	-4,1	6,4	-0,6	-7,6
Julio	3,1	-21,7	0,7	-4,8	3,3	-3,8	-8,3
Agosto	-1,4	-4,3	0,0	-8,4	-3,4	-4,0	-9,9
Septiembre	0,3	3,9	2,2	-7,5	-1,8	-3,0	-5,8
Octubre	-1,6	11,6	1,8	-6,6	6,8	-3,8	-6,6
Noviembre	-0,6	5,5	2,4	-5,8	4,6	-2,1	-6,1
Diciembre	3,7	-1,5	2,2	-5,5	-5,4	-0,8	-2,4
<b>2015</b>							
Enero	0,5	0,1	3,0	-5,0	-1,6	-2,5	-6,7
Febrero	0,5	0,8	2,9	-2,1	7,7	-1,2	-2,7
Marzo	5,3	-13,0	2,9	-0,4	14,1	0,6	3,0
Abril	13,1	7,5	5,7	0,7	1,2	3,7	2,4
Mayo	11,8	2,5	3,6	-0,9	1,7	3,5	2,4
Junio	12,9	-23,9	2,8	4,5	0,2	4,9	9,4
Julio	5,2	9,8	4,7	2,9	1,6	7,5	6,0
Agosto	3,1	22,3	4,0	4,4	6,3	6,2	7,9
Septiembre	2,5	6,8	2,3	-0,2	7,2	5,2	4,3
Octubre	4,7	-1,9	1,4	1,1	1,1	5,6	2,3
Noviembre	3,4	17,4	1,2	2,6	-0,9	3,3	7,2
Diciembre	1,3	18,8	-0,2	0,7	4,3	-1,1	-0,8
<b>2016</b>							
Enero	-8,1	42,8	-4,2	-0,4	3,5	-3,5	0,7
Febrero	-9,9	29,8	-1,2	-0,4	7,5	-6,3	-1,2
Marzo	-6,6	-17,5	-4,0	-1,5	-6,7	-7,6	1,2
Abril	-7,4	-35,6	-3,1	-6,9	4,9	-17,7	-1,9
Mayo	-8,6	-37,4	-7,1	-6,0	5,2	-12,2	-1,4
Junio	-8,0	24,3	-6,2	-11,4	2,6	-16,5	-4,7
Julio	-2,1	21,0	-6,3	-9,6	3,1	-18,4	-6,8
Agosto	0,8	19,4	-5,7	-8,0	0,3	-7,3	-3,4
Septiembre	-2,9	-3,8	-5,1	-7,2	1,7	-12,9	-5,3
Octubre	-3,3	6,6	-6,6	-7,9	-4,3	-14,5	-4,8
Noviembre	0,6	-24,4	-7,4	-3,8	0,3	-8,7	-2,1
Diciembre	3,9	9,4	-5,9	-1,9	-0,5	-5,9	2,4
<b>2017</b>							
Enero	4,3	6,5	-4,3	-0,5	1,1	-1,2	1,5
Febrero	0,5	51,2	-7,3	-7,0	-3,3	-0,6	-4,7
Marzo	7,1	27,4	-4,6	1,5	3,8	7,7	-0,7
Abril	6,1	10,4	-10,0	-2,8	-2,8	7,8	-3,0
Mayo	5,0	45,1	-4,6	3,8	-4,9	8,8	3,7
Junio	5,5	10,8	-6,1	7,4	0,9	12,8	5,5
Julio	4,7	5,1	-4,9	5,2	-2,2	15,1	4,1
Agosto	2,7	0,6	-2,1	5,2	-0,3	11,1	4,3
Septiembre	0,0	38,8	-2,9	2,0	-3,1	12,5	2,2
Octubre	5,1	3,9	0,4	4,4	-0,4	18,3	5,9
Noviembre	1,3	-1,5	1,0	3,7	-3,1	16,6	5,3
Diciembre	2,2	-10,3	1,3	0,2	0,6	12,2	2,3

(continúa)

**Cuadro 4. Estimador Mensual de Actividad Económica por sector de actividad económica. Variación porcentual respecto a igual período del año anterior (conclusión)**

Período	H- Hoteles y restaurantes	I- Transporte y comunicaciones	J- Intermediación financiera	K- Actividades inmobiliarias, empresariales y de alquiler	L- Administración pública y defensa; planes de seguridad social de afiliación obligatoria	M- Enseñanza	N- Servicios sociales y de salud	O- Otras actividades de servicios comunitarios, sociales y personales	Impuestos netos de subsidios
<b>2013</b>									
Enero	-1,0	-0,3	6,1	-0,2	2,3	3,1	2,9	-0,8	2,6
Febrero	-1,1	-1,4	4,5	-0,3	3,5	3,2	2,8	-3,7	2,8
Marzo	0,3	2,0	2,1	-1,2	1,7	2,8	2,9	-2,0	4,9
Abril	-0,7	4,3	6,1	1,8	2,4	3,2	2,9	-3,2	10,5
Mayo	1,5	4,5	2,9	1,2	2,5	2,9	2,9	-2,4	8,5
Junio	2,2	3,5	6,6	-0,3	2,5	2,6	2,8	0,6	5,9
Julio	0,7	1,7	3,3	3,1	2,5	3,4	2,9	-1,0	6,4
Agosto	1,5	3,3	1,5	-0,5	3,1	3,2	2,8	0,4	4,2
Septiembre	1,2	4,1	3,7	2,1	3,0	3,7	3,0	1,3	4,2
Octubre	-0,7	2,5	0,4	1,5	2,4	1,9	2,0	-3,7	0,2
Noviembre	-1,5	2,5	-2,3	0,9	2,8	2,3	2,1	-0,4	-3,1
Diciembre	-1,9	1,3	0,0	0,7	3,0	2,3	2,2	-1,8	-5,4
<b>2014</b>									
Enero	-0,4	1,7	5,0	0,2	3,6	2,1	2,0	2,0	1,7
Febrero	-1,8	3,4	2,1	0,9	1,7	2,3	1,6	-1,1	-1,7
Marzo	-5,2	-0,8	-2,0	-2,1	3,6	1,9	1,4	1,4	-4,3
Abril	-3,9	0,4	-2,3	-1,4	3,2	2,8	1,6	0,0	-1,2
Mayo	-3,7	0,3	-2,1	-2,2	3,3	3,1	1,5	-2,3	-9,3
Junio	-5,0	1,4	-4,7	2,1	2,8	2,6	1,6	-6,7	-6,1
Julio	-2,6	0,2	-3,3	-0,2	3,3	2,5	1,6	-7,0	-8,3
Agosto	-0,8	-1,3	-5,8	-0,9	3,1	2,8	1,7	-2,6	-12,0
Septiembre	-1,4	0,2	-3,8	0,4	3,2	2,8	1,4	-2,0	-8,1
Octubre	3,2	1,1	-3,5	-0,8	3,2	4,1	2,4	-1,1	-9,3
Noviembre	2,7	0,4	-5,2	-1,3	3,2	3,7	2,3	-2,3	-8,3
Diciembre	4,3	2,5	-6,8	-0,7	2,9	2,7	1,7	-0,2	-2,6
<b>2015</b>									
Enero	3,7	1,1	-8,6	0,6	3,2	3,5	2,5	-0,9	-5,6
Febrero	3,2	1,2	-3,7	0,9	3,2	2,2	2,7	3,6	-1,8
Marzo	0,7	2,1	0,0	3,5	3,7	2,7	2,6	-1,8	5,6
Abril	-0,3	2,6	0,4	4,1	3,3	3,5	2,5	4,2	1,1
Mayo	-0,7	0,9	-1,4	2,4	3,0	3,6	2,8	0,6	0,4
Junio	1,5	2,7	3,2	1,1	3,4	3,2	3,1	5,0	7,0
Julio	3,3	3,7	3,7	4,5	4,0	3,4	3,0	10,2	2,5
Agosto	2,4	4,3	3,4	1,5	3,9	3,7	3,0	2,2	5,1
Septiembre	2,5	4,6	1,8	2,0	3,3	3,3	3,2	-1,2	4,7
Octubre	1,4	3,0	3,3	2,1	3,4	3,0	2,7	0,7	4,2
Noviembre	1,7	3,0	8,0	2,7	3,4	3,2	2,8	-0,5	4,4
Diciembre	1,3	1,9	6,4	1,3	3,4	3,7	2,7	0,3	3,5
<b>2016</b>									
Enero	-0,4	5,3	2,3	0,5	3,3	2,9	3,0	-3,4	2,2
Febrero	1,4	5,8	-0,1	0,7	3,5	3,9	3,4	-1,3	2,5
Marzo	3,8	5,5	-0,9	0,7	2,8	4,6	3,4	6,1	2,2
Abril	2,2	1,7	-4,7	-0,8	3,1	2,4	3,0	-4,0	-1,3
Mayo	2,7	3,2	-4,9	0,2	2,9	1,7	2,9	2,3	-1,2
Junio	2,3	1,3	-9,5	-2,2	2,3	1,7	2,7	0,3	-5,2
Julio	1,0	0,7	-8,3	-5,2	1,4	1,7	2,5	-3,4	-7,9
Agosto	2,5	3,0	-2,3	1,6	1,3	1,2	2,5	-3,9	-0,9
Septiembre	1,3	1,4	-5,1	-1,8	1,0	1,3	2,5	-1,9	-4,1
Octubre	1,6	1,9	-5,6	-1,1	0,5	0,6	2,4	-2,0	-8,9
Noviembre	1,6	4,6	-4,8	1,1	0,4	0,8	2,3	-1,7	-2,1
Diciembre	2,2	5,7	-0,8	1,8	0,5	1,0	2,1	-4,3	0,2
<b>2017</b>									
Enero	0,8	4,3	2,9	3,1	0,8	1,2	2,6	2,1	1,9
Febrero	0,2	2,0	0,4	1,3	1,0	1,1	2,4	-0,3	-2,5
Marzo	1,2	4,6	5,2	2,6	0,6	0,3	2,2	0,6	-2,0
Abril	3,6	3,9	1,4	0,9	0,6	1,2	1,9	1,3	-0,2
Mayo	3,2	4,4	4,7	2,5	0,6	1,2	2,0	0,6	5,4
Junio	3,6	3,4	6,9	3,6	0,3	0,7	2,2	0,4	5,2
Julio	4,0	3,5	7,1	5,2	0,4	1,1	2,1	4,3	9,9
Agosto	2,4	1,5	5,9	4,4	0,4	1,2	1,8	3,2	7,5
Septiembre	1,8	1,3	7,3	4,8	0,9	1,4	1,7	3,2	7,3
Octubre	2,4	2,0	8,0	3,9	0,3	1,4	1,7	2,2	9,2
Noviembre	1,3	1,0	7,7	2,6	0,4	1,4	1,8	-0,1	7,2
Diciembre	2,0	-0,2	3,1	2,0	0,3	1,5	1,7	3,7	3,7

**Nota:** serie del EMAE, por sector de actividad, números índice, base 2004=100 y variaciones porcentuales. Años 2004-2017.

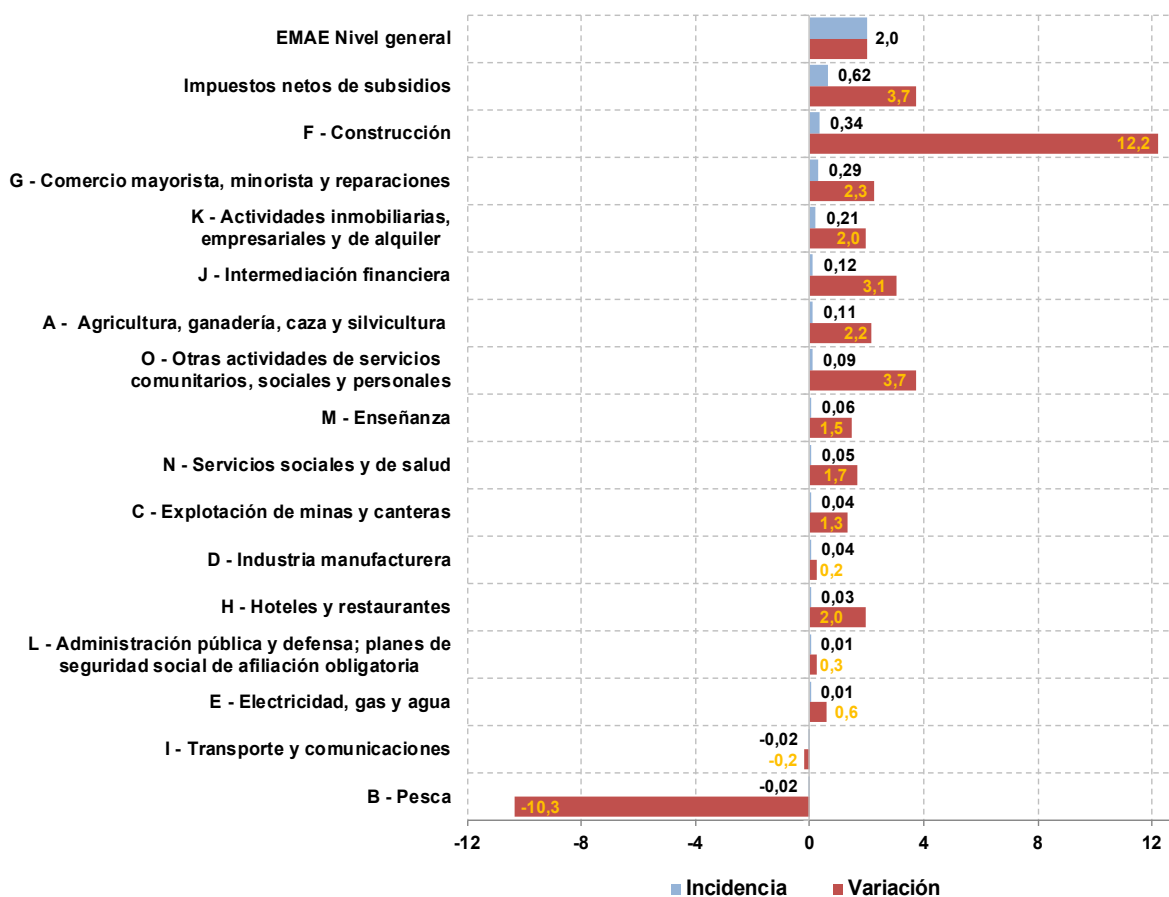
Disponible en: [http://www.indec.gov.ar/ftp/cuadros/economia/sh\\_ema\\_e\\_actividad\\_base2004.xls](http://www.indec.gov.ar/ftp/cuadros/economia/sh_ema_e_actividad_base2004.xls)

Se puede consultar la Metodología INDEC N° 20 - Estimador Mensual de Actividad Económica (EMAE).

Disponible en: [http://www.indec.gov.ar/ftp/cuadros/economia/metodologia\\_ema\\_e\\_ago\\_16.pdf](http://www.indec.gov.ar/ftp/cuadros/economia/metodologia_ema_e_ago_16.pdf)



**Gráfico 2. Estimador Mensual de Actividad Económica por sector de actividad, variaciones anuales e incidencias en diciembre de 2017**



Construcción; Comercio mayorista, minorista y reparaciones; y Actividades inmobiliarias, empresariales y de alquiler fueron las ramas con mayor incidencia en la variación anual del EMAE en diciembre 2017. Transporte y comunicaciones y Pesca fueron las únicas actividades que cayeron.

El próximo informe técnico del EMAE con la estimación provisoria de enero de 2018 se difundirá el miércoles 28 de marzo de 2018. El calendario anticipado de publicaciones, los informes técnicos y la metodología de estimación del EMAE están disponibles en [www.indec.gov.ar](http://www.indec.gov.ar)