



# Índices de precios

Vol. 6, n° 21



## Índice de precios al consumidor (IPC)

Junio de 2022

**Dirección:** Marco Lavagna

**Dirección Técnica:** Pedro Ignacio Lines

**Dirección de Gestión:** Santiago Tettamanti

**Dirección General de Difusión y Comunicación:** María Silvina Viazzi

**Coordinación de Producción Gráfica y Editorial:** Marcelo Costanzo

Este informe técnico fue producido por los equipos de trabajo de:

**Dirección Nacional de Estadísticas de Precios**  
Analia Calero

**Dirección de Índices de Precios de Consumo**  
Georgina Giglio

**Coordinación de Índices de Precios de Consumo**  
Marcela Almeida

**Direcciones Provinciales de Estadística integrantes del SEN**



Queda hecho el depósito que fija la Ley 11.723

Esta publicación utiliza una licencia Creative Commons.  
Se permite su reproducción con atribución de la fuente.

Buenos Aires, julio de 2022

**Signos convencionales:**

- \* Dato provisorio
- ° Dato estimado por extrapolación o proyección
- i Dato estimado por imputación
- u Dato de calidad inferior al estándar
- Cero absoluto
- . Dato no registrado
- ... Dato no disponible a la fecha de presentación de los resultados
- /// Dato que no corresponde presentar
- s Dato confidencial por aplicación de las reglas del secreto estadístico

**Publicaciones del INDEC**

Las publicaciones editadas por el Instituto Nacional de Estadística y Censos pueden ser consultadas en [www.indec.gov.ar](http://www.indec.gov.ar) y en el Centro Estadístico de Servicios, ubicado en Av. Presidente Julio A. Roca 609 C1067ABB, Ciudad Autónoma de Buenos Aires, Argentina. El horario de atención al público es de 9:30 a 16:00.

También pueden solicitarse al teléfono (54-11) 5031-4632

Correo electrónico: [ces@indec.gov.ar](mailto:ces@indec.gov.ar)

Sitio web: [www.indec.gov.ar](http://www.indec.gov.ar)

Twitter: @INDECArgentina

Facebook: /INDECArgentina

Instagram: @indecargentina

Spotify: /INDECArgentina

Calendario anual anticipado de informes:

[www.indec.gov.ar/indec/web/Calendario-Fecha-0](http://www.indec.gov.ar/indec/web/Calendario-Fecha-0)



INDECArgentina

<b>Resumen ejecutivo .....</b>	<b>3</b>
<b>Cuadros</b>	
<b>Cuadro 1.</b> Variaciones de junio con respecto al mes anterior, según divisiones. Total nacional y regiones .....	5
<b>Cuadro 2.</b> Variaciones de junio con respecto a diciembre de 2021, según divisiones. Total nacional y regiones .....	6
<b>Cuadro 3.</b> Variaciones de junio con respecto al mismo mes de 2021, según divisiones. Total nacional y regiones .....	6
<b>Cuadro 4.</b> Variaciones de junio con respecto al mes anterior, según bienes y servicios. Total nacional y regiones .....	6
<b>Cuadro 5.</b> Variaciones de junio con respecto a diciembre de 2021, según bienes y servicios. Total nacional y regiones .....	7
<b>Cuadro 6.</b> Variaciones de junio con respecto al mismo mes de 2021, según bienes y servicios. Total nacional y regiones .....	7
<b>Cuadro 7.</b> Incidencia de las divisiones en las variaciones del Nivel general del IPC, según regiones. Resultados con respecto al mes anterior .....	7
<b>Cuadro 8.</b> Incidencia acumulada de las divisiones en las variaciones del Nivel general del IPC, según regiones. Resultados con respecto a diciembre de 2021 .....	8
<b>Cuadro 9.</b> Incidencia acumulada de las divisiones en las variaciones del Nivel general del IPC, según regiones. Resultados con respecto al mismo mes de 2021 .....	8
<b>Cuadro 10.</b> Incidencia de los bienes y servicios en las variaciones del Nivel general del IPC, según regiones. Resultados con respecto al mes anterior .....	8
<b>Cuadro 11.</b> Incidencia acumulada de los bienes y servicios en las variaciones del Nivel general del IPC, según regiones. Resultados respecto a diciembre de 2021 .....	9
<b>Cuadro 12.</b> Incidencia acumulada de los bienes y servicios en las variaciones del Nivel general del IPC, según regiones. Resultados con respecto al mismo mes de 2021 .....	9
<b>Cuadro 13.</b> Variaciones de junio con respecto al mes anterior, según categorías. Total nacional y regiones .....	9
<b>Cuadro 14.</b> Variaciones de junio con respecto a diciembre de 2021, según categorías. Total nacional y regiones .....	10
<b>Cuadro 15.</b> Variaciones de junio con respecto al mismo mes de 2021, según categorías. Total nacional y regiones .....	10
<b>Cuadro 16.</b> Incidencia de las categorías en las variaciones del Nivel general del IPC, según regiones. Resultados con respecto al mes anterior .....	10
<b>Cuadro 17.</b> Incidencia acumulada de las categorías en las variaciones del Nivel general del IPC, según regiones. Resultados con respecto a diciembre de 2021 .....	10
<b>Cuadro 18.</b> Incidencia acumulada de las categorías en las variaciones del Nivel general del IPC, según regiones. Resultados con respecto al mismo mes de 2021 .....	11
<b>Cuadro 19.</b> Precios al consumidor de una selección de alimentos, bebidas y otros artículos de la canasta del IPC, según regiones .....	11
<b>Cuadro 20.</b> Precios al consumidor de una selección de alimentos, bebidas y otros artículos para el GBA .....	12
<b>Cuadro 21.</b> Variaciones de junio con respecto al mes anterior, según principales aperturas regionales .....	14
<b>Cuadro 22.</b> Variaciones de junio con respecto a diciembre de 2021, según principales aperturas regionales .....	15
<b>Cuadro 23.</b> Variaciones de junio con respecto al mismo mes de 2021, según principales aperturas regionales .....	16
<b>Breve nota metodológica .....</b>	<b>17</b>
<b>Cobertura del IPC nacional .....</b>	<b>17</b>
<b>Características del relevamiento de precios .....</b>	<b>18</b>
<b>Principales aperturas regionales .....</b>	<b>18</b>
<b>Nota explicativa .....</b>	<b>19</b>
<b>Enlace a más detalles .....</b>	<b>19</b>



## Índice de precios al consumidor

Junio de 2022. Resumen ejecutivo

Variación % mensual  
Total nacional

5,3

Junio 2022

Variación % interanual  
Total nacional

64,0

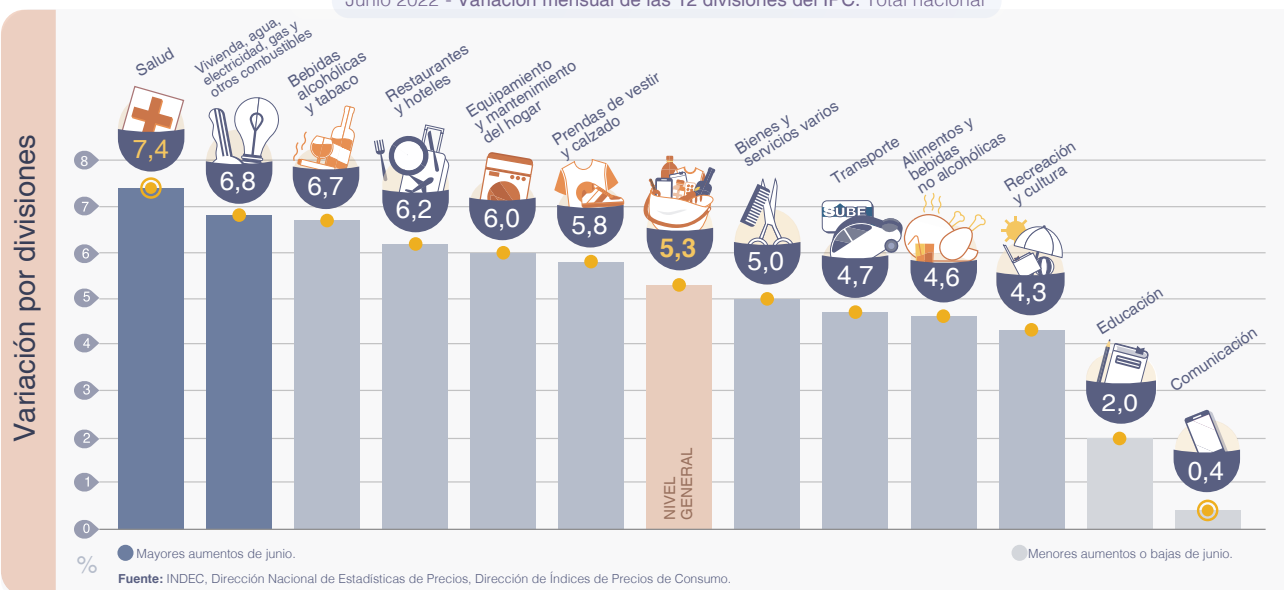
Junio 2022

Variación % acumulada  
Total nacional

36,2

Junio 2022

Junio 2022 - Variación mensual de las 12 divisiones del IPC. Total nacional



### Destacados del mes



El **Nivel general** del Índice de precios al consumidor (IPC) aumentó **5,3%** mensual en junio de 2022, y acumuló, en los primeros seis meses del año, una variación de **36,2%**. En la comparación interanual registró un incremento de **64,0%**.



La división con mayor incremento en el mes fue **Salud (7,4%)**, sobre la que incidió el aumento de la cuota de la medicina prepaga y de los productos medicinales. Le siguieron **Vivienda, agua, electricidad y otros combustibles (6,8%)** -por la incidencia del aumento de las tarifas de electricidad y gas, y de la paritaria de encargados de edificio en los gastos de la vivienda-, y **Bebidas alcohólicas y tabaco (6,7%)** -junto al aumento de las bebidas, se destacó el arrastre que dejó el alza de cigarrillos del mes de mayo-.



El alza de **Alimentos y bebidas no alcohólicas (4,6%)** fue la que tuvo mayor incidencia en todas las regiones. Dentro de la división se destacó el aumento de *Verduras, tubérculos y legumbres*, aunque el alza de *Carnes y derivados* fue lo que más incidió en la mayoría de las regiones.



Las dos divisiones de menor incremento del mes fueron **Comunicación (0,4%)** y **Educación (2,0%)**.



A nivel de las categorías, **Estacionales (6,6%)** lideró el alza, explicada en parte por el aumento de *Verduras, tubérculos y legumbres*. Le siguió **Regulados (5,3%)**, sobre la que incidió, entre otras, las mencionadas subas de la medicina prepaga, las tarifas de electricidad y gas, y cigarrillos. Por último, el **IPC Núcleo** registró un aumento de **5,1%** en junio.

### Variación % de junio 2022

por bienes y servicios

por categorías

5,2

Bienes

5,3

Nivel general

6,6

Estacionales

5,1

IPC Núcleo

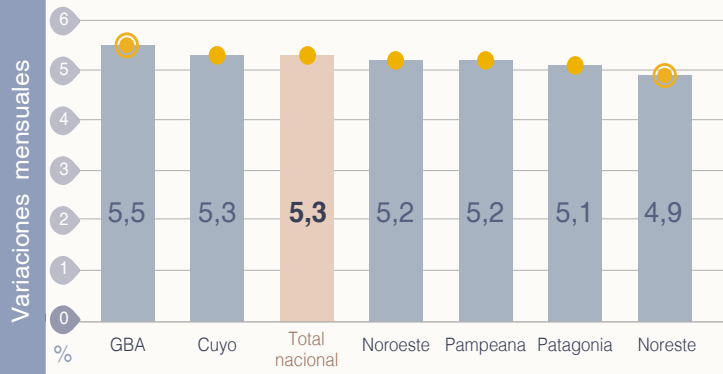
5,3

Regulados

5,5

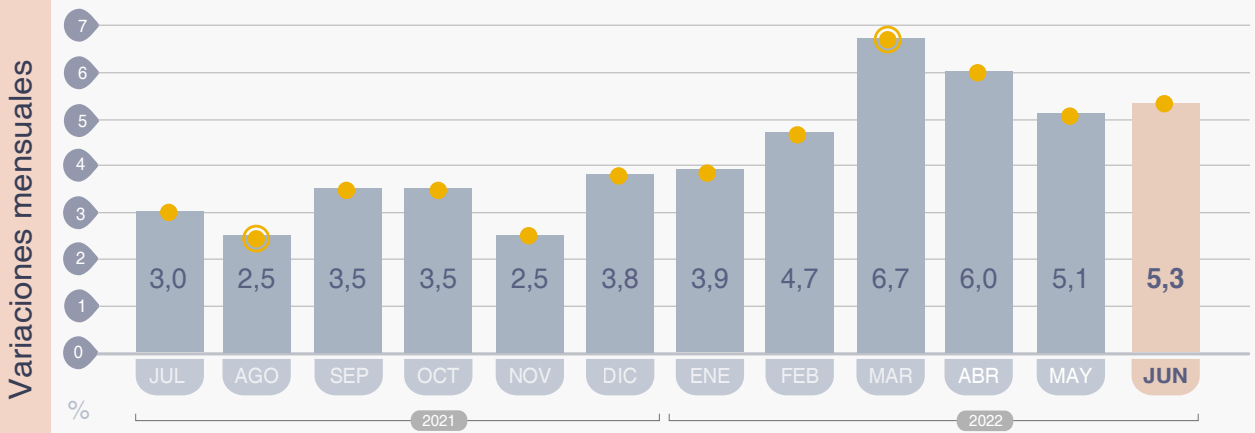
Servicios

### Junio 2022 - Variaciones mensuales por región



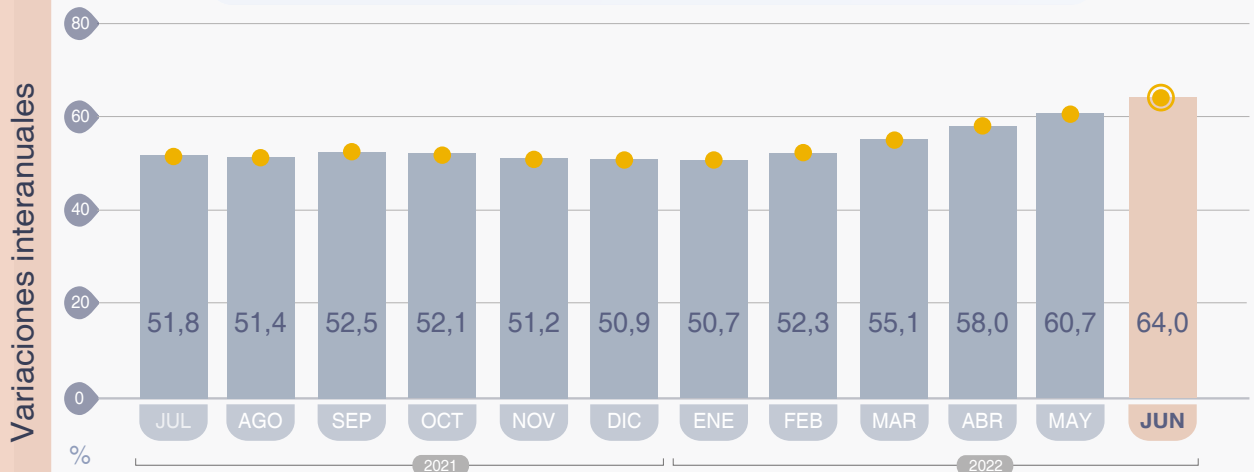
Fuente: INDEC, Dirección Nacional de Estadísticas de Precios, Dirección de Índices de Precios de Consumo.

### Junio 2022 - Variaciones mensuales del Nivel general del IPC. Total nacional



Fuente: INDEC, Dirección Nacional de Estadísticas de Precios, Dirección de Índices de Precios de Consumo.

### Junio 2022 - Variaciones interanuales del Nivel general del IPC. Total nacional



Fuente: INDEC, Dirección Nacional de Estadísticas de Precios, Dirección de Índices de Precios de Consumo.



## Índice de precios al consumidor

Junio de 2022

El nivel general del Índice de precios al consumidor (IPC) representativo del total de hogares del país registró en junio una variación de 5,3% con relación al mes anterior. Una síntesis de las variaciones de precios correspondientes a cada división de la canasta del IPC se puede observar en el cuadro 1.

**Cuadro 1. Índice de precios al consumidor. Variaciones de junio con respecto al mes anterior, según divisiones. Total nacional y regiones**

Nivel general y divisiones	Nacional	Región geográfica del país					
		GBA	Pampeana	Noreste	Noroeste	Cuyo	Patagonia
		Porcentaje					
<b>Nivel general</b>	<b>5,3</b>	<b>5,5</b>	<b>5,2</b>	<b>4,9</b>	<b>5,2</b>	<b>5,3</b>	<b>5,1</b>
Alimentos y bebidas no alcohólicas	4,6	5,0	4,3	4,3	4,3	4,6	4,6
Bebidas alcohólicas y tabaco	6,7	7,0	6,9	6,0	5,6	5,8	6,9
Prendas de vestir y calzado	5,8	5,5	6,1	6,0	5,6	4,6	7,0
Vivienda, agua, electricidad, gas y otros combustibles	6,8	7,5	6,0	4,1	9,1	6,6	5,0
Equipamiento y mantenimiento del hogar	6,0	6,3	5,8	5,4	5,8	6,4	5,0
Salud	7,4	7,9	7,1	6,8	7,6	7,2	6,5
Transporte	4,7	3,4	5,8	6,7	5,1	5,9	4,7
Comunicación	0,4	0,2	0,2	1,9	0,9	0,5	0,5
Recreación y cultura	4,3	5,2	3,7	3,8	2,4	4,5	4,0
Educación	2,0	2,2	2,0	0,5	1,2	4,3	0,9
Restaurantes y hoteles	6,2	6,6	5,5	4,8	7,7	6,2	7,0
Bienes y servicios varios	5,0	5,3	4,6	5,3	5,2	4,7	5,2

Fuente: INDEC, Dirección Nacional de Estadísticas de Precios, Dirección de Índices de Precios de Consumo.

**Cuadro 2. Índice de precios al consumidor.**  
**Variaciones de junio con respecto a diciembre de 2021, según divisiones. Total nacional y regiones**

Nivel general y divisiones	Nacional	Región geográfica del país					
		GBA	Pampeana	Noreste	Noroeste	Cuyo	Patagonia
Porcentaje							
<b>Nivel general</b>	<b>36,2</b>	<b>36,0</b>	<b>35,8</b>	<b>36,3</b>	<b>37,6</b>	<b>37,4</b>	<b>36,2</b>
Alimentos y bebidas no alcohólicas	39,9	40,5	38,9	38,6	40,8	40,4	40,2
Bebidas alcohólicas y tabaco	28,8	29,1	28,5	29,9	27,6	28,8	28,1
Prendas de vestir y calzado	44,2	46,2	43,3	37,0	39,8	42,5	47,0
Vivienda, agua, electricidad, gas y otros combustibles	30,3	30,0	27,9	40,5	36,1	28,4	32,8
Equipamiento y mantenimiento del hogar	32,7	33,0	33,0	30,9	33,4	33,8	26,5
Salud	37,5	38,7	36,6	36,3	36,0	37,9	35,5
Transporte	33,2	28,8	36,8	38,3	34,7	38,3	32,4
Comunicación	21,0	21,5	20,0	23,5	22,1	20,9	18,8
Recreación y cultura	27,2	27,9	26,0	25,8	30,2	27,2	27,0
Educación	39,7	37,2	43,4	44,9	33,4	36,4	53,4
Restaurantes y hoteles	40,0	40,1	37,8	38,7	43,7	46,2	45,1
Bienes y servicios varios	32,7	33,7	31,2	31,9	34,4	33,0	33,4

Fuente: INDEC, Dirección Nacional de Estadísticas de Precios, Dirección de Índices de Precios de Consumo.

**Cuadro 3. Índice de precios al consumidor.**  
**Variaciones de junio con respecto al mismo mes de 2021, según divisiones. Total nacional y regiones**

Nivel general y divisiones	Nacional	Región geográfica del país					
		GBA	Pampeana	Noreste	Noroeste	Cuyo	Patagonia
Porcentaje							
<b>Nivel general</b>	<b>64,0</b>	<b>65,0</b>	<b>62,6</b>	<b>65,1</b>	<b>64,8</b>	<b>63,2</b>	<b>63,6</b>
Alimentos y bebidas no alcohólicas	66,4	66,9	65,3	67,3	67,3	65,2	68,2
Bebidas alcohólicas y tabaco	56,2	55,6	56,7	63,1	56,2	54,1	52,6
Prendas de vestir y calzado	83,6	88,0	80,2	79,8	77,5	77,9	83,4
Vivienda, agua, electricidad, gas y otros combustibles	47,8	50,8	41,7	60,6	49,3	41,4	54,7
Equipamiento y mantenimiento del hogar	58,9	59,8	58,9	54,5	58,4	60,6	53,9
Salud	67,2	69,7	66,0	64,5	62,3	68,6	63,3
Transporte	59,0	55,4	61,6	66,8	56,6	64,2	60,2
Comunicación	28,9	27,9	29,0	32,5	32,7	29,5	26,7
Recreación y cultura	54,8	57,4	51,3	50,0	61,9	52,6	52,5
Educación	59,0	59,0	62,7	51,5	49,1	54,4	64,6
Restaurantes y hoteles	81,9	84,9	77,1	85,7	85,4	81,3	82,5
Bienes y servicios varios	57,3	58,7	55,0	55,9	61,0	56,5	58,2

Fuente: INDEC, Dirección Nacional de Estadísticas de Precios, Dirección de Índices de Precios de Consumo.

Los bienes registraron una variación de 5,2%, mientras que los servicios tuvieron una variación de 5,5% con respecto al mes anterior.

**Cuadro 4. Índice de precios al consumidor.**  
**Variaciones de junio con respecto al mes anterior, según bienes y servicios. Total nacional y regiones**

Nivel general, bienes y servicios	Nacional	Región geográfica del país					
		GBA	Pampeana	Noreste	Noroeste	Cuyo	Patagonia
Porcentaje							
<b>Nivel general</b>	<b>5,3</b>	<b>5,5</b>	<b>5,2</b>	<b>4,9</b>	<b>5,2</b>	<b>5,3</b>	<b>5,1</b>
Bienes	5,2	5,1	5,2	5,2	5,1	5,3	5,2
Servicios	5,5	6,2	5,0	3,9	5,7	5,3	4,7

Fuente: INDEC, Dirección Nacional de Estadísticas de Precios, Dirección de Índices de Precios de Consumo.

**Cuadro 5. Índice de precios al consumidor.**  
**Variaciones de junio con respecto a diciembre de 2021, según bienes y servicios. Total nacional y regiones**

Nivel general, bienes y servicios	Nacional	Región geográfica del país					
		GBA	Pampeana	Noreste	Noroeste	Cuyo	Patagonia
		Porcentaje					
<b>Nivel general</b>	<b>36,2</b>	<b>36,0</b>	<b>35,8</b>	<b>36,3</b>	<b>37,6</b>	<b>37,4</b>	<b>36,2</b>
Bienes	37,9	38,1	37,5	36,8	38,6	38,7	37,4
Servicios	32,0	32,2	30,6	34,5	34,0	33,0	32,1

Fuente: INDEC, Dirección Nacional de Estadísticas de Precios, Dirección de Índices de Precios de Consumo.

**Cuadro 6. Índice de precios al consumidor.**  
**Variaciones de junio con respecto al mismo mes de 2021, según bienes y servicios.**  
**Total nacional y regiones**

Nivel general, bienes y servicios	Nacional	Región geográfica del país					
		GBA	Pampeana	Noreste	Noroeste	Cuyo	Patagonia
		Porcentaje					
<b>Nivel general</b>	<b>64,0</b>	<b>65,0</b>	<b>62,6</b>	<b>65,1</b>	<b>64,8</b>	<b>63,2</b>	<b>63,6</b>
Bienes	66,0	66,4	65,3	66,6	67,1	66,3	65,8
Servicios	58,4	62,3	54,6	58,5	56,5	53,5	56,6

Fuente: INDEC, Dirección Nacional de Estadísticas de Precios, Dirección de Índices de Precios de Consumo.

La incidencia de una división en el Nivel general mide lo que habría variado el Nivel general del índice si el resto de los precios hubiesen permanecido constantes. La suma total de las incidencias de las divisiones es igual a la variación del Nivel general del índice.

**Cuadro 7. Incidencia de las divisiones en las variaciones del Nivel general del IPC, según regiones.**  
**Resultados con respecto al mes anterior**

Nivel general y divisiones	Región geográfica del país					
	GBA	Pampeana	Noreste	Noroeste	Cuyo	Patagonia
	Puntos porcentuales					
<b>Nivel general</b>	<b>5,5</b>	<b>5,2</b>	<b>4,9</b>	<b>5,2</b>	<b>5,3</b>	<b>5,1</b>
Alimentos y bebidas no alcohólicas	1,26	1,33	1,66	1,61	1,40	1,30
Bebidas alcohólicas y tabaco	0,18	0,20	0,18	0,14	0,16	0,19
Prendas de vestir y calzado	0,57	0,69	0,65	0,70	0,53	0,92
Vivienda, agua, electricidad, gas y otros combustibles	0,60	0,38	0,29	0,55	0,47	0,44
Equipamiento y mantenimiento del hogar	0,39	0,35	0,39	0,32	0,37	0,32
Salud	0,73	0,65	0,41	0,53	0,61	0,36
Transporte	0,40	0,69	0,72	0,43	0,83	0,79
Comunicación	0,01	0,00	0,04	0,02	0,01	0,01
Recreación y cultura	0,37	0,25	0,20	0,13	0,26	0,28
Educación	0,06	0,03	0,01	0,02	0,07	0,01
Restaurantes y hoteles	0,74	0,44	0,23	0,63	0,45	0,33
Bienes y servicios varios	0,16	0,14	0,15	0,15	0,14	0,14

Fuente: INDEC, Dirección Nacional de Estadísticas de Precios, Dirección de Índices de Precios de Consumo.

**Cuadro 8. Incidencia acumulada de las divisiones en las variaciones del Nivel general del IPC, según regiones. Resultados con respecto a diciembre de 2021**

Nivel general y divisiones	Región geográfica del país					
	GBA	Pampeana	Noreste	Noroeste	Cuyo	Patagonia
	Puntos porcentuales					
<b>Nivel general</b>	<b>36,0</b>	<b>35,8</b>	<b>36,3</b>	<b>37,6</b>	<b>37,4</b>	<b>36,2</b>
Alimentos y bebidas no alcohólicas	9,93	11,68	14,61	14,78	12,07	11,00
Bebidas alcohólicas y tabaco	0,82	0,90	0,94	0,73	0,84	0,83
Prendas de vestir y calzado	4,41	4,72	4,09	4,95	4,73	5,86
Vivienda, agua, electricidad, gas y otros combustibles	2,55	1,91	2,74	2,32	2,20	2,92
Equipamiento y mantenimiento del hogar	2,13	2,04	2,32	1,93	2,04	1,85
Salud	3,60	3,42	2,22	2,61	3,26	2,00
Transporte	3,49	4,37	4,13	2,98	5,36	5,55
Comunicación	0,53	0,49	0,55	0,52	0,42	0,49
Recreación y cultura	2,09	1,85	1,49	1,71	1,68	2,00
Educación	1,03	0,52	0,46	0,59	0,57	0,72
Restaurantes y hoteles	4,39	2,96	1,87	3,50	3,20	2,02
Bienes y servicios varios	1,05	0,95	0,92	1,00	0,99	0,91

Fuente: INDEC, Dirección Nacional de Estadísticas de Precios, Dirección de Índices de Precios de Consumo.

**Cuadro 9. Incidencia acumulada de las divisiones en las variaciones del Nivel general del IPC, según regiones. Resultados con respecto al mismo mes de 2021**

Nivel general y divisiones	Región geográfica del país					
	GBA	Pampeana	Noreste	Noroeste	Cuyo	Patagonia
	Puntos porcentuales					
<b>Nivel general</b>	<b>65,0</b>	<b>62,6</b>	<b>65,1</b>	<b>64,8</b>	<b>63,2</b>	<b>63,6</b>
Alimentos y bebidas no alcohólicas	16,75	19,73	25,53	24,57	19,68	18,69
Bebidas alcohólicas y tabaco	1,57	1,76	1,91	1,45	1,56	1,57
Prendas de vestir y calzado	7,92	8,33	8,13	9,08	8,26	10,02
Vivienda, agua, electricidad, gas y otros combustibles	4,52	3,08	4,35	3,45	3,46	5,02
Equipamiento y mantenimiento del hogar	3,90	3,65	4,19	3,41	3,61	3,70
Salud	6,43	6,09	3,96	4,53	5,73	3,55
Transporte	6,75	7,40	7,24	5,00	8,99	10,23
Comunicación	0,78	0,79	0,86	0,85	0,66	0,79
Recreación y cultura	4,25	3,64	2,92	3,38	3,22	3,89
Educación	1,70	0,80	0,62	0,92	0,90	0,97
Restaurantes y hoteles	8,53	5,63	3,73	6,35	5,39	3,54
Bienes y servicios varios	1,87	1,69	1,65	1,77	1,71	1,61

Fuente: INDEC, Dirección Nacional de Estadísticas de Precios, Dirección de Índices de Precios de Consumo.

**Cuadro 10. Incidencia de los bienes y servicios en las variaciones del Nivel general del IPC, según regiones. Resultados con respecto al mes anterior**

Nivel general, bienes y servicios	Región geográfica del país					
	GBA	Pampeana	Noreste	Noroeste	Cuyo	Patagonia
	Puntos porcentuales					
<b>Nivel general</b>	<b>5,5</b>	<b>5,2</b>	<b>4,9</b>	<b>5,2</b>	<b>5,3</b>	<b>5,1</b>
Bienes	3,38	3,96	4,21	4,05	4,07	4,00
Servicios	2,09	1,20	0,71	1,19	1,22	1,08

Fuente: INDEC, Dirección Nacional de Estadísticas de Precios, Dirección de Índices de Precios de Consumo.



**Cuadro 11. Incidencia acumulada de los bienes y servicios en las variaciones del Nivel general del IPC, según regiones. Resultados respecto a diciembre de 2021**

Nivel general, bienes y servicios	Región geográfica del país					
	GBA	Pampeana	Noreste	Noroeste	Cuyo	Patagonia
	Puntos porcentuales					
<b>Nivel general</b>	<b>36,0</b>	<b>35,8</b>	<b>36,3</b>	<b>37,6</b>	<b>37,4</b>	<b>36,2</b>
Bienes	24,76	28,22	29,96	30,31	29,46	28,57
Servicios	11,26	7,60	6,38	7,30	7,89	7,59

Fuente: INDEC, Dirección Nacional de Estadísticas de Precios, Dirección de Índices de Precios de Consumo.

**Cuadro 12. Incidencia acumulada de los bienes y servicios en las variaciones del Nivel general del IPC, según regiones. Resultados con respecto al mismo mes de 2021**

Nivel general, bienes y servicios	Región geográfica del país					
	GBA	Pampeana	Noreste	Noroeste	Cuyo	Patagonia
	Puntos porcentuales					
<b>Nivel general</b>	<b>65,0</b>	<b>62,6</b>	<b>65,1</b>	<b>64,8</b>	<b>63,2</b>	<b>63,6</b>
Bienes	43,44	48,90	53,96	52,32	50,00	50,03
Servicios	21,53	13,69	11,13	12,44	13,17	13,56

Fuente: INDEC, Dirección Nacional de Estadísticas de Precios, Dirección de Índices de Precios de Consumo.

Con el propósito de acercar una herramienta de análisis de la evolución del IPC, se presenta una clasificación de los bienes y servicios de la canasta, que da origen a tres categorías diferentes:

- Bienes y servicios cuyos precios están sujetos a regulación o tienen alto componente impositivo: combustibles para la vivienda, electricidad, agua y servicios sanitarios, sistemas de salud y servicios auxiliares, transporte público de pasajeros, funcionamiento y mantenimiento de vehículos, correo, teléfono, educación formal y cigarrillos y accesorios.
- Bienes y servicios con comportamiento estacional: frutas, verduras, ropa exterior, transporte por turismo y alojamiento y excursiones.
- IPC Núcleo: resto de los grupos del IPC.

**Cuadro 13. Índice de precios al consumidor. Variaciones de junio con respecto al mes anterior, según categorías. Total nacional y regiones**

Nivel general y categorías	Nacional	Región geográfica del país					
		GBA	Pampeana	Noreste	Noroeste	Cuyo	Patagonia
	Porcentaje						
<b>Nivel general</b>	<b>5,3</b>	<b>5,5</b>	<b>5,2</b>	<b>4,9</b>	<b>5,2</b>	<b>5,3</b>	<b>5,1</b>
Estacionales	6,6	7,1	6,3	5,2	5,5	7,1	6,0
IPC Núcleo	5,1	5,3	4,9	5,0	5,0	4,8	5,0
Regulados	5,3	5,1	5,3	4,5	6,2	6,1	4,6

Fuente: INDEC, Dirección Nacional de Estadísticas de Precios, Dirección de Índices de Precios de Consumo.

**Cuadro 14. Índice de precios al consumidor.**  
**Variaciones de junio con respecto a diciembre de 2021, según categorías. Total nacional y regiones**

Nivel general y categorías	Nacional	Región geográfica del país					
		GBA	Pampeana	Noreste	Noroeste	Cuyo	Patagonia
Porcentaje							
<b>Nivel general</b>	<b>36,2</b>	<b>36,0</b>	<b>35,8</b>	<b>36,3</b>	<b>37,6</b>	<b>37,4</b>	<b>36,2</b>
Estacionales	45,8	46,3	46,0	42,0	45,2	45,9	44,4
IPC Núcleo	35,4	35,6	34,7	34,8	37,1	36,9	35,7
Regulados	32,8	31,5	33,2	39,3	34,0	33,9	32,4

Fuente: INDEC, Dirección Nacional de Estadísticas de Precios, Dirección de Índices de Precios de Consumo.

**Cuadro 15. Índice de precios al consumidor.**  
**Variaciones de junio con respecto al mismo mes de 2021, según categorías. Total nacional y regiones**

Nivel general y categorías	Nacional	Región geográfica del país					
		GBA	Pampeana	Noreste	Noroeste	Cuyo	Patagonia
Porcentaje							
<b>Nivel general</b>	<b>64,0</b>	<b>65,0</b>	<b>62,6</b>	<b>65,1</b>	<b>64,8</b>	<b>63,2</b>	<b>63,6</b>
Estacionales	84,5	88,7	82,5	76,9	80,2	77,0	80,4
IPC Núcleo	65,5	66,8	63,4	65,9	66,4	66,4	66,3
Regulados	46,9	46,8	46,7	53,3	47,6	44,8	45,1

Fuente: INDEC, Dirección Nacional de Estadísticas de Precios, Dirección de Índices de Precios de Consumo.

**Cuadro 16. Índice de precios al consumidor.**  
**Incidencia de las categorías en las variaciones del Nivel general del IPC, según regiones.**  
**Resultados con respecto al mes anterior**

Nivel general y categorías	Región geográfica del país					
	GBA	Pampeana	Noreste	Noroeste	Cuyo	Patagonia
Puntos porcentuales						
<b>Nivel general</b>	<b>5,5</b>	<b>5,2</b>	<b>4,9</b>	<b>5,2</b>	<b>5,3</b>	<b>5,1</b>
Estacionales	0,85	0,81	0,64	0,72	0,81	0,76
IPC Núcleo	3,68	3,49	3,59	3,54	3,41	3,47
Regulados	0,95	0,86	0,70	0,97	1,08	0,85

Fuente: INDEC, Dirección Nacional de Estadísticas de Precios, Dirección de Índices de Precios de Consumo.

**Cuadro 17. Índice de precios al consumidor.**  
**Incidencia acumulada de las categorías en las variaciones del Nivel general del IPC, según regiones.**  
**Resultados con respecto a diciembre de 2021**

Nivel general y categorías	Región geográfica del país					
	GBA	Pampeana	Noreste	Noroeste	Cuyo	Patagonia
Puntos porcentuales						
<b>Nivel general</b>	<b>36,0</b>	<b>35,8</b>	<b>36,3</b>	<b>37,6</b>	<b>37,4</b>	<b>36,2</b>
Estacionales	5,23	5,52	4,98	5,70	5,00	5,34
IPC Núcleo	24,78	24,80	25,43	26,38	26,14	24,70
Regulados	6,01	5,50	5,93	5,53	6,21	6,11

Fuente: INDEC, Dirección Nacional de Estadísticas de Precios, Dirección de Índices de Precios de Consumo.

**Cuadro 18. Índice de precios al consumidor.**  
**Incidencia acumulada de las categorías en las variaciones del Nivel general del IPC, según regiones.**  
**Resultados con respecto al mismo mes de 2021**

Nivel general y categorías	Región geográfica del país					
	GBA	Pampeana	Noreste	Noroeste	Cuyo	Patagonia
Puntos porcentuales						
<b>Nivel general</b>	<b>65,0</b>	<b>62,6</b>	<b>65,1</b>	<b>64,8</b>	<b>63,2</b>	<b>63,6</b>
Estacionales	9,42	9,47	8,85	9,76	8,21	9,30
IPC Núcleo	45,87	44,70	47,39	46,57	45,93	44,96
Regulados	9,68	8,42	8,85	8,42	9,03	9,33

Fuente: INDEC, Dirección Nacional de Estadísticas de Precios, Dirección de Índices de Precios de Consumo.

**Cuadro 19. Precios al consumidor de una selección de alimentos, bebidas y otros artículos de la canasta del IPC, según regiones**

Productos seleccionados	Unidad de medida	Región geográfica del país					
		GBA	Pampeana	Noreste	Noroeste	Cuyo	Patagonia
Pesos							
Pan francés	Kg	311,80	268,78	247,96	255,32	241,09	308,09
Harina de trigo común	Kg	95,24	106,83	102,31	107,91	104,03	108,91
Arroz blanco simple	Kg	136,95	159,80	147,22	143,34	152,64	169,26
Fideos secos tipo guisero	500 g	122,06	116,44	101,98	100,31	113,61	131,34
Carne picada común	Kg	686,83	762,43	715,62	755,28	698,62	871,35
Pollo entero	Kg	356,69	363,73	345,35	357,06	358,29	368,47
Aceite de girasol	1,5 litros	418,66	492,19	595,26	563,08	512,17	449,03
Leche fresca entera sachet	Litro	132,51	145,05	160,71	145,51	158,84	156,46
Huevos de gallina	Docena	272,46	269,29	258,17	254,46	271,58	299,94
Papa	Kg	86,64	83,21	83,48	72,99	90,85	108,60
Azúcar	Kg	133,11	139,18	135,77	121,73	137,54	150,15
Detergente líquido	750 cc	157,60	163,79	150,56	156,95	162,09	278,55
Lavandina	1.000 cc	96,76	99,51	112,54	100,98	104,06	95,30
Jabón de tocador	125 g	105,14	101,44	96,94	102,59	105,48	103,80

**Nota:** se presentan precios promedio para un conjunto de bienes de la canasta, a los efectos de brindar transparencia al proceso de construcción del IPC. De esta manera, se facilita a las personas usuarias hacer un seguimiento de la evolución de precios a través del tiempo. Sin embargo, la comparación de precios a través de las regiones puede no ser válida, ya que no se trata de bienes con especificaciones armonizadas a nivel regional.

Fuente: INDEC, Dirección Nacional de Estadísticas de Precios, Dirección de Índices de Precios de Consumo.

Cuadro 20.

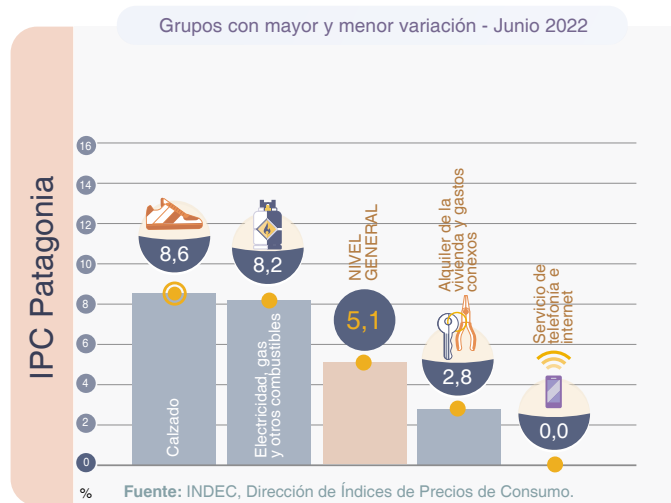
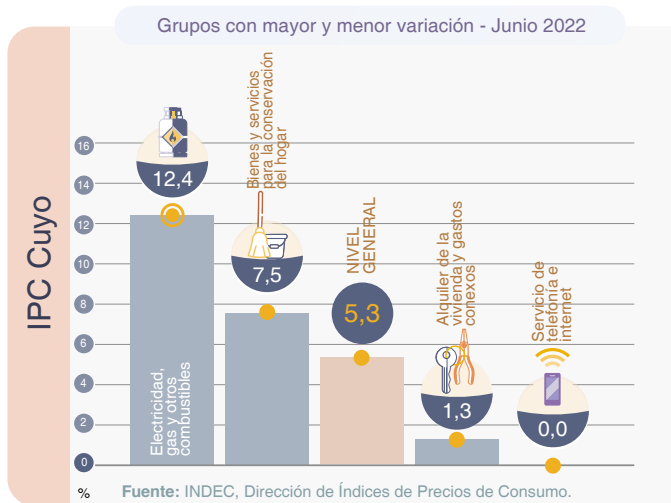
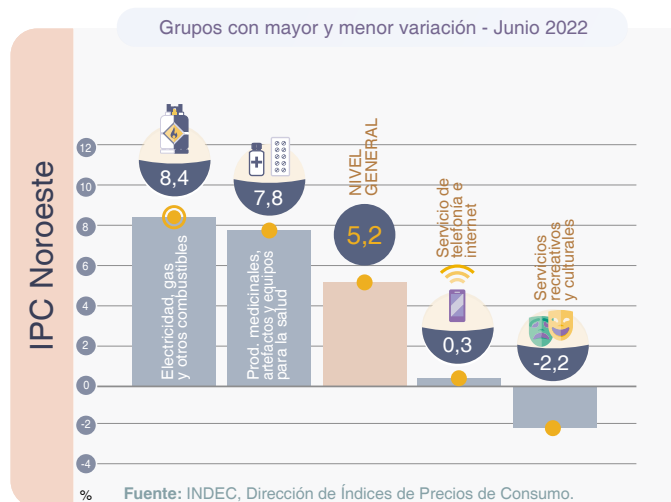
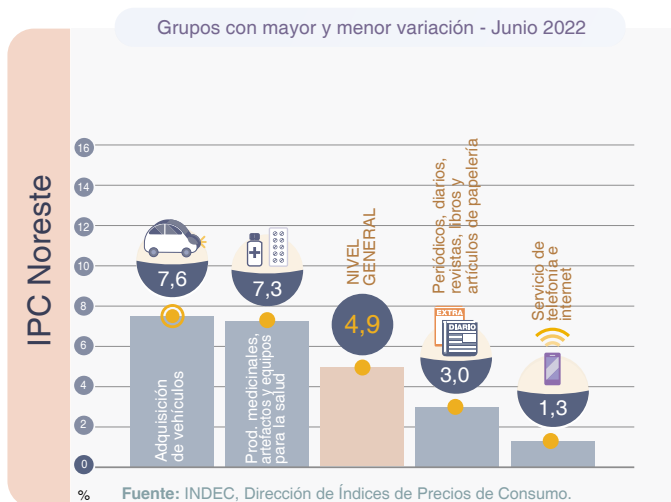
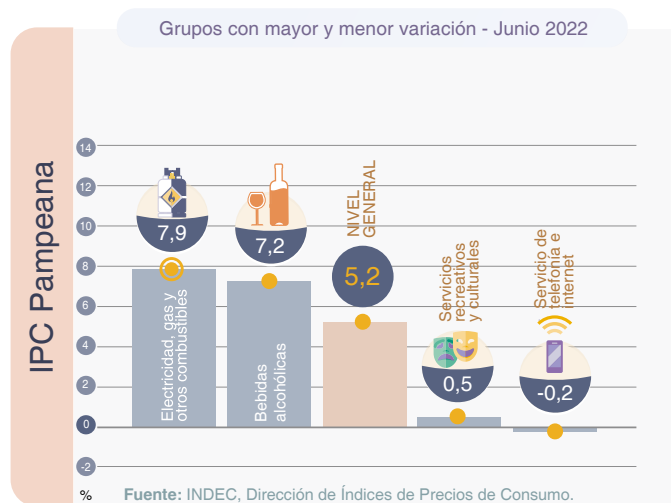
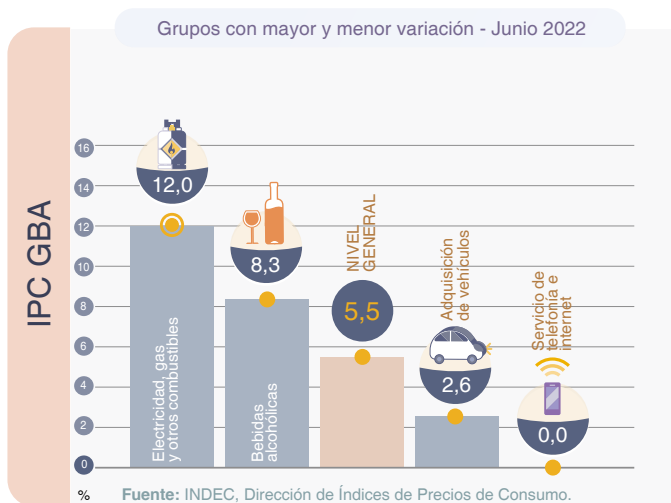
## Precios al consumidor de una selección de alimentos, bebidas y otros artículos para el GBA

Variedad	Unidad de medida	Precios		Variación porcentual respecto al mes anterior
		Junio de 2022	Mayo de 2022	
		Pesos		%
Pan francés tipo flauta	Kg	311,80	301,62	3,4
Pan de mesa	390 g	266,79	258,91	3,0
Galletitas dulces envasadas sin relleno	150 g	89,50	86,76	3,2
Galletitas de agua envasadas	250 g	127,23	123,14	3,3
Harina de trigo común 000	Kg	95,24	95,25	0,0
Arroz blanco simple	Kg	136,95	131,18	4,4
Fideos secos tipo guisero	500 g	122,06	108,12	12,9
Asado	Kg	1.080,68	1.078,24	0,2
Carne picada común	Kg	686,83	664,87	3,3
Paleta	Kg	1.051,39	1.039,77	1,1
Cuadril	Kg	1.267,03	1.263,76	0,3
Nalga	Kg	1.344,26	1.340,27	0,3
Hamburguesas congeladas	Env. 4 u	498,81	429,65	16,1
Pollo entero	Kg	356,69	335,82	6,2
Filet de merluza fresco	Kg	1.059,59	994,96	6,5
Salchicha tipo Viena	Env. 6 u	163,74	148,49	10,3
Jamón cocido	Kg	1.375,24	1.323,53	3,9
Salchichón	Kg	811,76	781,40	3,9
Salame	kg	1.719,12	1.641,66	4,7
Aceite de girasol	Bot. 1,5 litros	418,66	370,71	12,9
Leche fresca entera en sachet	Litro	132,51	125,69	5,4
Leche en polvo entera	800 g	934,99	851,48	9,8
Queso cremoso	kg	1.055,46	993,61	6,2
Queso pategrás	kg	1.833,78	1.736,12	5,6
Queso sardo	kg	1.985,82	1.852,24	7,2
Manteca	200 g	300,44	286,19	5,0
Yogur firme	195 cc	146,39	145,24	0,8
Dulce de leche	400 g	220,29	201,79	9,2
Huevos de gallina	Docena	272,46	268,24	1,6
Manzana deliciosa	kg	244,64	238,30	2,7
Limón	kg	100,93	109,35	-7,7
Naranja	kg	87,35	96,67	-9,6
Banana	kg	188,45	192,91	-2,3
Batata	kg	99,78	90,81	9,9
Papa	kg	86,64	71,28	21,5
Cebolla	kg	108,35	106,92	1,3
Lechuga	kg	351,13	254,79	37,8
Tomate redondo	kg	217,73	180,83	20,4
Zapallo anco	kg	87,14	81,18	7,3
Tomate entero en conserva	Lata 230 g	107,42	100,93	6,4
Arvejas secas remojadas	Lata 220 g	69,87	65,27	7,0
Azúcar	kg	133,11	123,16	8,1
Sal fina	500 g	75,38	69,39	8,6
Polvo para flan	8 porciones	53,57	51,90	3,2
Gaseosa base cola	1,5 litros	178,42	170,34	4,7
Agua sin gas	1,5 litros	98,45	91,86	7,2
Cerveza en botella	Litro	218,09	207,24	5,2
Vino común	Litro	245,18	223,37	9,8
Café molido	500 g	761,90	682,28	11,7
Yerba mate	500 g	304,91	294,12	3,7
Jabón en polvo para ropa	800 g	248,94	228,60	8,9
Detergente líquido	750 cc	157,60	150,47	4,7
Jabón en pan	200 g	102,45	96,09	6,6
Lavandina	1.000 cc	96,76	94,02	2,9
Algodón	100 g	167,60	158,24	5,9
Champú	400 cc	438,16	426,36	2,8
Desodorante	150 cc	321,49	290,79	10,6
Jabón de tocador	125 g	105,14	94,54	11,2
Pañales descartables	10 u	282,88	263,94	7,2

Fuente: INDEC, Dirección Nacional de Estadísticas de Precios, Dirección de Índices de Precios de Consumo.

# Índice de precios al consumidor

Resumen ejecutivo de las principales variaciones por regiones estadísticas.  
Junio de 2022



**Nota:** un grupo es cada uno de los agrupamientos que componen una división. Cada grupo está compuesto por clases. Los distintos niveles de desagregación de la COICOP Argentina se pueden consultar en [https://www.indec.gob.ar/ftp/cuadros/menusuperior/clasificadores/coicop\\_argentina\\_2019.xls](https://www.indec.gob.ar/ftp/cuadros/menusuperior/clasificadores/coicop_argentina_2019.xls)

**Cuadro 21. Índice de precios al consumidor.**  
**Variaciones de junio con respecto al mes anterior, según principales aperturas regionales**

Principales aperturas	Región geográfica del país					
	GBA	Pampeana	Noreste	Noroeste	Cuyo	Patagonia
	Porcentaje					
<b>Nivel general</b>	<b>5,5</b>	<b>5,2</b>	<b>4,9</b>	<b>5,2</b>	<b>5,3</b>	<b>5,1</b>
<b>Alimentos y bebidas no alcohólicas</b>	5,0	4,3	4,3	4,3	4,6	4,6
Alimentos	4,8	4,2	4,3	4,3	4,5	4,5
Pan y cereales	4,9	4,8	5,1	7,6	5,7	4,9
Carnes y derivados	3,1	3,1	3,4	2,6	2,5	3,8
Leche, productos lácteos y huevos	3,8	4,7	5,6	4,6	4,7	5,3
Aceites, grasas y manteca	8,0	6,3	7,3	6,4	7,8	6,3
Frutas	0,5	0,5	1,4	1,4	-1,3	0,9
Verduras, tubérculos y legumbres	13,4	7,9	3,8	6,1	11,6	6,6
Azúcar, dulces, chocolate, golosinas, etc.	6,4	6,1	8,5	5,6	6,7	6,4
Bebidas no alcohólicas	6,1	5,4	4,6	4,1	4,7	5,3
Café, té, yerba y cacao	6,7	5,2	5,4	5,0	5,1	3,4
Aguas minerales, bebidas gaseosas y jugos	5,8	5,5	4,2	3,9	4,5	6,2
<b>Bebidas alcohólicas y tabaco</b>	7,0	6,9	6,0	5,6	5,8	6,9
Bebidas alcohólicas	8,3	7,2	6,2	5,3	5,5	7,1
Tabaco	5,9	6,5	5,7	5,9	6,0	6,8
<b>Prendas de vestir y calzado</b>	5,5	6,1	6,0	5,6	4,6	7,0
Prendas de vestir y materiales	5,6	6,0	6,0	5,6	6,0	6,3
Calzado	5,4	6,3	5,8	5,5	1,6	8,6
<b>Vivienda, agua, electricidad y otros combustibles</b>	7,5	6,0	4,1	9,1	6,6	5,0
Alquiler de la vivienda y gastos conexos	6,6	5,0	5,2	2,8	1,3	2,8
Alquiler de la vivienda	4,7	4,6	4,9	2,2	1,0	2,6
Electricidad, gas y otros combustibles	12,0	7,9	3,6	8,4	12,4	8,2
<b>Equipamiento y mantenimiento del hogar</b>	6,3	5,8	5,4	5,8	6,4	5,0
Bienes y servicios para la conservación del hogar	7,5	7,2	6,9	6,8	7,5	6,9
<b>Salud</b>	7,9	7,1	6,8	7,6	7,2	6,5
Productos medicinales, artefactos y equipos para la salud	7,0	7,1	7,3	7,8	7,4	7,0
Gastos de prepagas	10,0	10,1	7,9	7,1	9,6	9,6
<b>Transporte</b>	3,4	5,8	6,7	5,1	5,9	4,7
Adquisición de vehículos	2,6	5,8	7,6	3,8	6,5	4,9
Funcionamiento de equipos de transporte personal	4,4	5,6	6,9	5,5	6,3	3,7
Combustibles y lubricantes para vehículos de uso del hogar	3,8	5,7	6,2	5,6	6,1	3,3
Transporte público	2,8	6,4	3,3	5,8	2,9	7,3
<b>Comunicación</b>	0,2	0,2	1,9	0,9	0,5	0,5
Servicios de telefonía e internet	0,0	-0,2	1,3	0,3	0,0	0,0
<b>Recreación y cultura</b>	5,2	3,7	3,8	2,4	4,5	4,0
Servicios recreativos y culturales	5,9	0,5	3,4	-2,2	3,2	3,3
Periódicos, diarios, revistas, libros y artículos de papelería	4,3	5,2	3,0	5,7	4,5	5,0
<b>Educación</b>	2,2	2,0	0,5	1,2	4,3	0,9
<b>Restaurantes y hoteles</b>	6,6	5,5	4,8	7,7	6,2	7,0
Restaurantes y comidas fuera del hogar	6,5	5,4	4,7	7,7	6,1	6,9
<b>Bienes y servicios varios</b>	5,3	4,6	5,3	5,2	4,7	5,2
Cuidado personal	5,5	4,7	5,2	5,4	4,6	5,5

Fuente: INDEC, Dirección Nacional de Estadísticas de Precios, Dirección de Índices de Precios de Consumo.

Cuadro 22.

**Índice de precios al consumidor.**  
**Variaciones de junio con respecto a diciembre de 2021, según principales aperturas regionales**

Principales aperturas	Región geográfica del país					
	GBA	Pampeana	Noreste	Noroeste	Cuyo	Patagonia
	Porcentaje					
<b>Nivel general</b>	<b>36,0</b>	<b>35,8</b>	<b>36,3</b>	<b>37,6</b>	<b>37,4</b>	<b>36,2</b>
<b>Alimentos y bebidas no alcohólicas</b>	40,5	38,9	38,6	40,8	40,4	40,2
Alimentos	41,5	39,8	39,8	42,6	41,3	41,2
Pan y cereales	43,7	45,1	50,6	51,1	49,1	46,1
Carnes y derivados	36,9	36,3	32,7	37,8	34,3	41,9
Leche, productos lácteos y huevos	39,4	39,7	42,7	42,1	40,3	38,8
Aceites, grasas y manteca	40,8	35,8	49,8	43,2	44,9	38,3
Frutas	29,5	29,0	26,4	20,3	24,8	24,6
Verduras, tubérculos y legumbres	69,6	58,1	54,0	64,7	67,8	49,1
Azúcar, dulces, chocolate, golosinas, etc.	38,2	35,6	43,9	37,8	43,0	35,7
Bebidas no alcohólicas	32,6	29,8	27,5	25,8	31,6	30,7
Café, té, yerba y cacao	44,4	31,1	27,4	29,4	33,2	29,9
Aguas minerales, bebidas gaseosas y jugos	27,8	29,1	27,6	25,0	31,0	31,1
<b>Bebidas alcohólicas y tabaco</b>	29,1	28,5	29,9	27,6	28,8	28,1
Bebidas alcohólicas	42,5	37,8	37,1	37,3	41,5	40,5
Tabaco	19,8	20,2	19,8	19,9	20,5	20,1
<b>Prendas de vestir y calzado</b>	46,2	43,3	37,0	39,8	42,5	47,0
Prendas de vestir y materiales	50,0	46,5	39,1	42,6	42,5	48,0
Calzado	34,4	33,8	31,6	32,5	42,4	44,3
<b>Vivienda, agua, electricidad y otros combustibles</b>	30,0	27,9	40,5	36,1	28,4	32,8
Alquiler de la vivienda y gastos conexos	30,9	27,2	30,5	17,7	23,1	27,8
Alquiler de la vivienda	36,4	27,6	30,8	17,0	23,0	27,8
Electricidad, gas y otros combustibles	35,8	28,8	49,8	41,2	34,6	31,1
<b>Equipamiento y mantenimiento del hogar</b>	33,0	33,0	30,9	33,4	33,8	26,5
Bienes y servicios para la conservación del hogar	36,4	36,1	37,4	36,7	38,3	35,9
<b>Salud</b>	38,7	36,6	36,3	36,0	37,9	35,5
Productos medicinales, artefactos y equipos para la salud	37,2	36,3	38,2	36,7	37,4	35,9
Gastos de prepagas	45,5	44,2	43,4	40,1	52,2	42,2
<b>Transporte</b>	28,8	36,8	38,3	34,7	38,3	32,4
Adquisición de vehículos	31,5	33,0	33,9	33,1	40,7	33,7
Funcionamiento de equipos de transporte personal	37,9	44,5	45,8	37,7	38,8	35,1
Combustibles y lubricantes para vehículos de uso del hogar	39,0	46,3	46,8	38,5	40,4	36,7
Transporte público	10,2	25,0	30,0	29,8	30,1	18,2
<b>Comunicación</b>	21,5	20,0	23,5	22,1	20,9	18,8
Servicios de telefonía e internet	20,9	19,5	20,7	19,9	20,3	17,6
<b>Recreación y cultura</b>	27,9	26,0	25,8	30,2	27,2	27,0
Servicios recreativos y culturales	26,6	25,7	25,9	30,9	27,8	29,0
Periódicos, diarios, revistas, libros y artículos de papelería	35,6	31,2	28,5	37,7	31,5	33,0
<b>Educación</b>	37,2	43,4	44,9	33,4	36,4	53,4
<b>Restaurantes y hoteles</b>	40,1	37,8	38,7	43,7	46,2	45,1
Restaurantes y comidas fuera del hogar	40,1	37,6	38,7	43,7	46,4	45,2
<b>Bienes y servicios varios</b>	33,7	31,2	31,9	34,4	33,0	33,4
Cuidado personal	34,3	31,5	31,9	34,0	33,5	33,8

Fuente: INDEC, Dirección Nacional de Estadísticas de Precios, Dirección de Índices de Precios de Consumo.

**Cuadro 23. Índice de precios al consumidor.**  
**Variaciones de junio con respecto al mismo mes de 2021, según principales aperturas regionales**

Principales aperturas	Región geográfica del país					
	GBA	Pampeana	Noreste	Noroeste	Cuyo	Patagonia
	Porcentaje					
<b>Nivel general</b>	<b>65,0</b>	<b>62,6</b>	<b>65,1</b>	<b>64,8</b>	<b>63,2</b>	<b>63,6</b>
<b>Alimentos y bebidas no alcohólicas</b>	66,9	65,3	67,3	67,3	65,2	68,2
Alimentos	67,7	66,1	69,0	68,9	65,8	69,3
Pan y cereales	69,9	72,9	78,2	77,9	74,3	74,5
Carnes y derivados	64,7	65,8	67,2	67,1	60,2	73,3
Leche, productos lácteos y huevos	66,5	60,6	66,6	63,1	66,9	62,7
Aceites, grasas y manteca	67,2	54,7	73,1	60,9	58,0	60,5
Frutas	54,3	53,2	49,5	54,1	57,2	52,9
Verduras, tubérculos y legumbres	80,9	73,6	66,1	75,7	77,0	70,3
Azúcar, dulces, chocolate, golosinas, etc.	78,9	68,2	83,0	67,4	72,8	65,7
Bebidas no alcohólicas	60,3	57,2	50,9	53,9	58,6	58,0
Café, té, yerba y cacao	80,7	69,1	57,3	67,5	80,0	65,4
Aguas minerales, bebidas gaseosas y jugos	52,4	51,3	47,7	51,0	51,7	54,7
<b>Bebidas alcohólicas y tabaco</b>	55,6	56,7	63,1	56,2	54,1	52,6
Bebidas alcohólicas	86,0	79,7	84,2	79,8	81,1	79,1
Tabaco	37,0	38,6	37,4	39,5	38,2	37,2
<b>Prendas de vestir y calzado</b>	88,0	80,2	79,8	77,5	77,9	83,4
Prendas de vestir y materiales	92,8	87,5	85,1	83,6	78,4	86,4
Calzado	73,1	60,0	66,4	62,1	76,8	76,1
<b>Vivienda, agua, electricidad y otros combustibles</b>	50,8	41,7	60,6	49,3	41,4	54,7
Alquiler de la vivienda y gastos conexos	61,2	53,6	58,4	34,5	53,7	60,3
Alquiler de la vivienda	60,5	52,7	57,8	32,3	53,2	60,1
Electricidad, gas y otros combustibles	39,2	28,1	67,5	52,5	32,5	46,0
<b>Equipamiento y mantenimiento del hogar</b>	59,8	58,9	54,5	58,4	60,6	53,9
Bienes y servicios para la conservación del hogar	67,0	66,1	66,2	63,3	66,9	66,5
<b>Salud</b>	69,7	66,0	64,5	62,3	68,6	63,3
Productos medicinales, artefactos y equipos para la salud	62,0	63,9	66,7	64,3	66,2	62,9
Gastos de prepagas	88,4	90,1	80,7	72,4	100,2	73,7
<b>Transporte</b>	55,4	61,6	66,8	56,6	64,2	60,2
Adquisición de vehículos	72,5	73,8	86,0	75,3	96,1	78,0
Funcionamiento de equipos de transporte personal	50,9	54,4	53,8	49,6	51,1	42,9
Combustibles y lubricantes para vehículos de uso del hogar	44,6	49,6	48,4	44,1	45,9	38,9
Transporte público	40,9	54,6	60,9	50,4	41,2	53,5
<b>Comunicación</b>	27,9	29,0	32,5	32,7	29,5	26,7
Servicios de telefonía e internet	27,3	28,0	30,6	29,5	27,3	25,0
<b>Recreación y cultura</b>	57,4	51,3	50,0	61,9	52,6	52,5
Servicios recreativos y culturales	55,8	40,4	40,6	61,6	45,6	51,2
Periódicos, diarios, revistas, libros y artículos de papelería	70,0	67,6	65,6	73,7	65,6	61,5
<b>Educación</b>	59,0	62,7	51,5	49,1	54,4	64,6
<b>Restaurantes y hoteles</b>	84,9	77,1	85,7	85,4	81,3	82,5
Restaurantes y comidas fuera del hogar	83,5	76,0	85,1	84,9	80,0	81,5
<b>Bienes y servicios varios</b>	58,7	55,0	55,9	61,0	56,5	58,2
Cuidado personal	59,7	55,5	56,2	61,4	57,1	59,4

Fuente: INDEC, Dirección Nacional de Estadísticas de Precios, Dirección de Índices de Precios de Consumo.



## Breve nota metodológica

El Índice de precios al consumidor (IPC) de la República Argentina mide la evolución de los precios de un conjunto de bienes y servicios representativos del gasto de consumo de los hogares residentes en áreas urbanas. Sus resultados se publican para el total del país como índice nacional y para Cuyo, GBA, Noreste, Noroeste, Pampeana y Patagonia como índices regionales.

Los lineamientos metodológicos que se utilizan para el cálculo del IPC base diciembre 2016=100 están descritos en la Metodología n° 32, disponible en: [https://www.indec.gob.ar/ftp/cuadros/economia/metodologia\\_ipc\\_nacional\\_2019.pdf](https://www.indec.gob.ar/ftp/cuadros/economia/metodologia_ipc_nacional_2019.pdf).

La estructura de ponderaciones para las canastas ha sido determinada de manera tal que refleje las proporciones de gasto de consumo de los hogares que pertenecen a cada región con base en la Encuesta de Gastos e Ingresos de los Hogares 2004/05. Estos gastos fueron actualizados por relativos de precios hasta diciembre de 2015 y a partir de entonces, mes a mes, se actualizan por precios, procedimiento descrito en la metodología. Una vez obtenidos los resultados de cada IPC regional, se calcula el IPC nacional a partir de la agregación de los índices de precios regionales. De este modo, se obtienen índices que permiten la comparación entre regiones y también su cotejo con respecto a resultados nacionales.

A partir de la publicación del IPC con cobertura nacional, el INDEC ha adoptado la Clasificación del Consumo Individual por Finalidad Argentina (COICOP Argentina), basada en la COICOP de Naciones Unidas, de 1999. Este clasificador cuenta con un primer nivel de desagregación conformado por un total de 12 divisiones: Alimentos y bebidas no alcohólicas; Bebidas alcohólicas y tabaco; Prendas de vestir y calzado; Vivienda, agua, electricidad, gas y otros combustibles; Equipamiento y mantenimiento del hogar; Salud; Transporte; Comunicación; Recreación y cultura; Educación; Restaurantes y hoteles; Bienes y servicios varios. El resto de los niveles de desagregación se pueden consultar en [https://www.indec.gob.ar/ftp/cuadros/menusuperior/clasificadores/coicop\\_argentina\\_2019.xls](https://www.indec.gob.ar/ftp/cuadros/menusuperior/clasificadores/coicop_argentina_2019.xls).

## Cobertura del IPC nacional

El relevamiento de precios está distribuido en 39 aglomerados urbanos de todas las provincias del país. La selección de estos aglomerados abarca las cabeceras de provincia: La Plata, Córdoba, Santa Rosa, Paraná, Santa Fe, San Salvador de Jujuy, Salta, San Miguel de Tucumán, San Fernando del Valle de Catamarca, La Rioja, Santiago del Estero, Corrientes, Posadas, Resistencia, Formosa, Gran Mendoza, San Juan, San Luis, Neuquén, Viedma, Rawson-Trelew, Río Gallegos y Ushuaia. Además, se cuenta con información de las siguientes localidades: Bahía Blanca, Zárate, Campana, Mar del Plata, Tandil, Río Cuarto, Villa María, Concordia, Rosario, Rafaela, San Ramón de la Nueva Orán, Presidencia Roque Sáenz Peña, San Rafael, San Carlos de Bariloche, Comodoro Rivadavia, Puerto Madryn y Río Grande. A este conjunto se agrega el relevamiento en la Ciudad Autónoma de Buenos Aires y los 24 partidos del Gran Buenos Aires.

**Cuadro 24. Índice de precios al consumidor. Ponderaciones de la canasta, según divisiones, a diciembre de 2016**

Nivel general y divisiones	Región geográfica del país					
	GBA	Pampeana	Noreste	Noroeste	Cuyo	Patagonia
	Porcentaje					
<b>Nivel general</b>	<b>100,0</b>	<b>100,0</b>	<b>100,0</b>	<b>100,0</b>	<b>100,0</b>	<b>100,0</b>
Alimentos y bebidas no alcohólicas	23,4	28,6	35,3	34,7	28,4	27,4
Bebidas alcohólicas y tabaco	3,3	3,8	3,6	3,1	3,6	3,5
Prendas de vestir y calzado	8,5	10,4	11,6	12,4	11,4	12,8
Vivienda, agua, electricidad, gas y otros combustibles	10,5	8,7	8,1	7,0	8,9	10,1
Equipamiento y mantenimiento del hogar	6,3	6,3	7,8	6,1	6,3	6,5
Salud	8,8	8,2	5,3	6,3	7,4	5,0
Transporte	11,6	10,4	9,6	8,4	12,1	13,4
Comunicación	2,8	2,9	2,8	2,6	2,5	3,2
Recreación y cultura	7,5	7,4	6,2	5,9	6,7	7,8
Educación	3,0	1,6	1,4	2,0	2,2	2,1
Restaurantes y hoteles	10,8	8,1	5,0	8,0	6,8	5,1
Bienes y servicios varios	3,6	3,6	3,3	3,4	3,6	3,1

Fuente: INDEC, Dirección Nacional de Estadísticas de Precios, Dirección de Índices de Precios de Consumo.

Cuadro 25.

**Índice de precios al consumidor.****Participación porcentual de cada región en el gasto de consumo de los hogares, con respecto al total nacional**

Región geográfica	Porcentaje del gasto en consumo
<b>Total nacional</b>	<b>100,0</b>
Región GBA	44,7
Región Pampeana	34,2
Región Noreste	4,5
Región Noroeste	6,9
Región Cuyo	5,2
Región Patagonia	4,6

Fuente: INDEC, Dirección Nacional de Estadísticas de Precios, Dirección de Índices de Precios de Consumo.

**Características del relevamiento de precios**

Cada mes se observa una cantidad aproximada de 320.000 precios en los puntos de recolección. El relevamiento se efectúa todos los días hábiles del mes y abarca negocios tradicionales de distintos rubros (verdulerías, carnicerías, panaderías, etc.), súper e hipermercados, empresas prestadoras de servicio, colegios y hogares inquilinos seleccionados en concordancia con la distribución de los gastos según el tipo de negocio a partir de la ENGHo 2004/2005 y con posteriores ajustes y adecuaciones. El relevamiento se realiza de forma directa a través de la visita o contacto de un encuestador a cada establecimiento u hogar seleccionado, mediante llamadas telefónicas, correo electrónico, página web y publicaciones.

**Principales aperturas regionales**

A partir de mayo de 2019 se integran a la información publicada las principales aperturas regionales a nivel de grupo y clase, con lo cual se brinda una descripción más detallada de las variaciones mensuales presentadas en cada informe.

Para la selección de grupos y clases se consideró, como criterio general, que representen en la base diciembre=2016 al menos un 2% de la canasta de todos los índices regionales. En los casos particulares comprendidos en la división “Alimentos y bebidas no alcohólicas” y los bienes y servicios regulados, se consideró el 1,5%.

Así, en las divisiones “Alimentos y bebidas no alcohólicas”, “Bebidas alcohólicas y tabaco”, “Prendas de vestir y calzado” y “Transporte”, los grupos publicados representan la totalidad de la división. En el resto de las divisiones, la cobertura de grupos publicados es parcial. Por ejemplo, en la división “Vivienda, agua, electricidad y otros combustibles” de la región Patagonia, los grupos publicados representan el 90,1%, mientras que la división “Educación” no se encuentra abierta en grupos. El detalle por región puede observarse en el cuadro 26.

Cuadro 26.

**Índice de precios al consumidor.****Porcentaje de ponderación cubierta por los grupos publicados en las divisiones, según región, a diciembre de 2016**

Nivel general y divisiones	Región geográfica del país					
	GBA	Pampeana	Noreste	Noroeste	Cuyo	Patagonia
	Porcentaje					
<b>Nivel general</b>	<b>100,0</b>	<b>100,0</b>	<b>100,0</b>	<b>100,0</b>	<b>100,0</b>	<b>100,0</b>
Alimentos y bebidas no alcohólicas	100,0	100,0	100,0	100,0	100,0	100,0
Bebidas alcohólicas y tabaco	100,0	100,0	100,0	100,0	100,0	100,0
Prendas de vestir y calzado	100,0	100,0	100,0	100,0	100,0	100,0
Vivienda, agua, electricidad, gas y otros combustibles	91,4	93,1	88,9	90,0	93,3	90,1
Equipamiento y mantenimiento del hogar	58,7	60,3	46,2	60,7	58,7	46,2
Salud	80,7	79,3	77,4	76,2	81,1	70,0
Transporte	100,0	100,0	100,0	100,0	100,0	100,0
Comunicación	96,4	96,6	96,4	96,2	96,0	96,9
Recreación y cultura	78,7	77,0	88,7	83,1	79,1	84,6
Educación	-	-	-	-	-	-
Restaurantes y hoteles	95,4	96,3	96,0	97,5	95,6	96,1
Bienes y servicios varios	77,8	86,1	93,9	94,1	86,1	87,1

Fuente: INDEC, Dirección Nacional de Estadísticas de Precios, Dirección de Índices de Precios de Consumo.

## Nota explicativa

### Precios Cuidados

Los precios relevados que se encuentran dentro del programa Precios Cuidados para junio representan el 5,74% del total de precios relevados en el GBA. La presencia de estos precios en la muestra no depende de decisiones de relevamiento. En general, los productos que forman parte del acuerdo Precios Cuidados se actualizan modificando los productos y presentaciones que se incluyen.

En el enlace [https://www.indec.gob.ar/ftp/cuadros/economia/sh\\_ipc\\_precios\\_promedio.xls](https://www.indec.gob.ar/ftp/cuadros/economia/sh_ipc_precios_promedio.xls) se encuentra disponible el cuadro con los porcentajes de precios acordados dentro de la muestra de precios relevados para una selección de los ítems de la canasta desde abril de 2016.

### Enlaces a más detalles

Pueden consultarse las series desde diciembre de 2016 hasta el período de referencia del presente informe en los cuadros que se encuentran en formato digital, disponibles en: [https://www.indec.gob.ar/ftp/cuadros/economia/sh\\_ipc\\_07\\_22.xls](https://www.indec.gob.ar/ftp/cuadros/economia/sh_ipc_07_22.xls)

La serie de precios promedio está disponible en: [https://www.indec.gob.ar/ftp/cuadros/economia/sh\\_ipc\\_precios\\_promedio.xls](https://www.indec.gob.ar/ftp/cuadros/economia/sh_ipc_precios_promedio.xls)

También se puede acceder al archivo de las series de las principales aperturas regionales, desde diciembre de 2016, en: [https://www.indec.gob.ar/ftp/cuadros/economia/sh\\_ipc\\_aperturas.xls](https://www.indec.gob.ar/ftp/cuadros/economia/sh_ipc_aperturas.xls)