

**Industria pesquera**  
Vol. 4, n° 1



# Índice de producción industrial pesquero

Noviembre de 2025



**Ministerio  
de Economía**  
República Argentina

Instituto Nacional de  
Estadística y Censos  
República Argentina

**indec**

Informes técnicos. Vol. 10, nº 2  
ISSN 2545-6636

Industria pesquera. Vol. 4, nº 1  
Índice de producción industrial pesquero  
Noviembre de 2025  
ISSN 2953-5462

Instituto Nacional de Estadística y Censos (INDEC)

**Dirección:** Marco Lavagna

**Dirección Técnica:** Pedro Ignacio Lines

**Dirección General de Difusión y Comunicación:** María Silvina Viazzi

**Coordinación de Producción Gráfica y Editorial:** Marcelo Costanzo

Este informe técnico fue producido por los equipos de trabajo de:

**Dirección Nacional de Estadísticas Económicas**  
Carolina Andrea Plat

**Dirección de Estadísticas Agropecuarias, Silvicultura y Pesca**  
Pablo Gallo Mendoza

**Desestacionalización**  
Dirección Nacional de Metodología e Infraestructura Estadística



Esta publicación utiliza una licencia Creative Commons.  
Se permite su reproducción con atribución de la fuente.

Buenos Aires, enero de 2026

**Signos convencionales:**

- \* Dato provisorio
- ° Dato estimado por extrapolación, proyección
- i Dato estimado por imputación
- u Dato de calidad inferior al estándar
- Cero absoluto
- . Dato no registrado
- ... Dato no disponible a la fecha de presentación de los resultados
- /// Dato que no corresponde presentar
- s Dato confidencial por aplicación de las reglas del secreto estadístico

**Publicaciones del INDEC**

Las publicaciones editadas por el Instituto Nacional de Estadística y Censos pueden ser consultadas en [www.indec.gov.ar](http://www.indec.gov.ar) y en el Centro Estadístico de Servicios, ubicado en Av. Presidente Julio A. Roca 609 C1067ABB, Ciudad Autónoma de Buenos Aires, Argentina. El horario de atención al público es de 9:30 a 16:00.

También pueden solicitarse al teléfono (54-11) 5031-4632

Correo electrónico: [ces@indec.gov.ar](mailto:ces@indec.gov.ar)

Sitio web: [www.indec.gov.ar](http://www.indec.gov.ar) X: @INDECArgentina

Facebook: /INDECArgentina Instagram: @indecargentina

Spotify: /INDECArgentina

Calendario anual anticipado de informes:  
[www.indec.gov.ar/indec/web/Calendario-Fecha-0](http://www.indec.gov.ar/indec/web/Calendario-Fecha-0)

Índice	Pág.
<b>Resumen ejecutivo de variaciones .....</b>	<b>3</b>
<b>Nivel general .....</b>	<b>4</b>
<b>Cuadro 1.</b> IPI pesquero nivel general. Serie original, desestacionalizada y tendencia-ciclo, base 2004=100, en números índice y variación porcentual. Enero 2024-noviembre 2025 .....	4
<b>Gráfico 1.</b> IPI pesquero nivel general. Serie original, desestacionalizada y tendencia-ciclo, base 2004=100, en números índice. Enero 2024-noviembre 2025 .....	5
<b>Sector de actividad económica .....</b>	<b>5</b>
<b>Cuadro 2.</b> IPI pesquero por sector de actividad económica, base 2004=100, en números índice y variación porcentual. Enero 2024-noviembre 2025 .....	5
<b>Gráfico 2.1</b> IPI pesquero nivel general y actividad pesca marítima, base 2004=100, en números índice. Enero 2024-noviembre 2025 .....	6
<b>Gráfico 2.2</b> IPI pesquero nivel general y actividad acuicultura, base 2004=100, en números índice. Junio 2023-noviembre 2025 .....	6
<b>Cuadro 3.</b> IPI pesquero nivel general y sector de actividad económica, base 2004=100, en variación porcentual interanual e incidencias. Enero 2024-noviembre 2025 .....	7
<b>Gráfico 3.</b> IPI pesquero nivel general y sector de actividad económica, incidencias. Noviembre de 2025 .....	7
<b>Grupo de especies .....</b>	<b>8</b>
<b>Cuadro 4.</b> IPI pesquero por grupo de especies, base 2004=100, en números índice y variación porcentual. Enero 2024-noviembre 2025 .....	8
<b>Gráfico 4.1</b> IPI pesquero nivel general y grupo peces, base 2004=100, en números índice. Enero 2021-noviembre 2025 .....	9
<b>Gráfico 4.2</b> IPI pesquero nivel general y grupo crustáceos, base 2004=100, en números índice. Enero 2021-noviembre 2025 .....	9
<b>Gráfico 4.3</b> IPI pesquero nivel general y grupo moluscos, base 2004=100, en números índice. Enero 2021-noviembre 2025 .....	9
<b>Cuadro 5.</b> IPI pesquero nivel general y grupo de especies, base 2004=100, en variación porcentual interanual e incidencias. Enero 2024-noviembre 2025 .....	10
<b>Gráfico 5.</b> IPI pesquero nivel general y grupo de especies, incidencias. Noviembre de 2025 .....	10
<b>Pesca marítima por tipo de buque .....</b>	<b>11</b>
<b>Cuadro 6.</b> IPI pesquero de pesca marítima por tipo de buque, base 2004=100, en números índice y variación porcentual. Enero 2024-noviembre 2025 ..	11
<b>Gráfico 6.1</b> IPI pesquero de pesca marítima y buques fresqueros, base 2004=100, en números índice. Enero 2021-noviembre 2025 .....	12
<b>Gráfico 6.2</b> IPI pesquero de pesca marítima y buques congeladores, base 2004=100, en números índice. Enero 2021-noviembre 2025 .....	12
<b>Cuadro 7.</b> IPI pesquero de pesca marítima y tipo de buque, base 2004=100, en variación porcentual interanual e incidencias. Enero 2024-noviembre 2025 .....	13
<b>Gráfico 7.</b> IPI pesquero de pesca marítima y tipo de buque, incidencias. Noviembre de 2025 .....	13
<b>Enlace a más detalles .....</b>	<b>14</b>
<b>Índice de cuadros web .....</b>	<b>14</b>
<b>Aspectos metodológicos .....</b>	<b>14</b>



## Índice de producción industrial pesquero

Resumen ejecutivo. Noviembre de 2025

Nivel general **-5,8%** **-18,2%** **-10,7%**  
v.im v.ia v.ai

### Sector de actividad económica

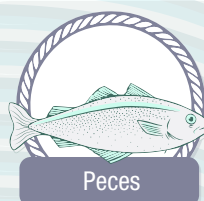


**-24,1%** v.ia  
**-16,8%** v.ai



**5,1%** v.ia  
**32,0%** v.ai

### Grupo de especies



**16,5%** v.ia  
**13,2%** v.ai



**-38,1%** v.ia  
**-34,4%** v.ai



**-79,1%** v.ia  
**23,1%** v.ai

v.im

Desestacionalizado.  
Variación intermensual  
(respecto al mes anterior)

v.ia

Variación interanual  
(respecto al mismo  
mes del año anterior)

v.ai

Variación acumulada interanual  
(acumulado del año respecto a  
igual acumulado del año anterior)

## Índice de producción industrial pesquero

Noviembre de 2025

En noviembre de 2025, el Índice de producción industrial pesquero (IPI pesquero) muestra una variación negativa de 18,2% respecto a igual mes de 2024. El acumulado enero-noviembre de 2025 presenta una caída de 10,7% respecto a igual período del año anterior.

El índice de la serie desestacionalizada muestra una variación negativa de 5,8% respecto al mes anterior y el índice de la serie tendencia-ciclo registra un aumento de 0,9% respecto al mes anterior.

El IPI pesquero presenta un patrón estacional cambiante y mucha irregularidad. Por ello es probable que, a medida que se vayan incorporando nuevos datos a la serie original, se produzcan revisiones frecuentes de los valores históricos ya publicados de las series desestacionalizada y tendencia-ciclo. Además, para una interpretación integral de los resultados y un mejor diagnóstico del corto plazo, es conveniente analizar la evolución de la tendencia-ciclo en conjunto con la serie desestacionalizada.<sup>1</sup>

**Cuadro 1. IPI pesquero nivel general. Serie original, desestacionalizada y tendencia-ciclo, base 2004=100, en números índice y variación porcentual. Enero 2024-noviembre 2025**

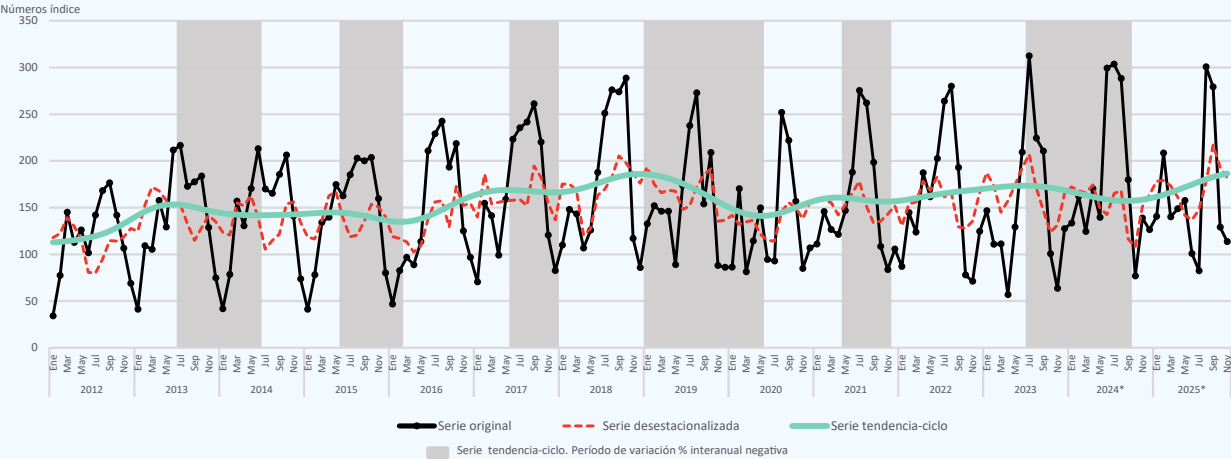
Período		Índice serie original			Índice serie desestacionalizada <sup>(1)</sup>		Índice serie tendencia-ciclo	
		Nivel general	Variación porcentual		Nivel general	Variación porcentual respecto al mes anterior	Nivel general	Variación porcentual respecto al mes anterior
			respecto al mismo mes del año anterior	acumulada del año respecto a igual acumulado del año anterior				
		Números índice	%		Números índice	%	Números índice	%
2024*	Enero	133,5	-9,0	-9,0	178,4	4,0	166,9	-1,0
	Febrero	162,0	46,2	14,8	174,1	-2,4	165,1	-1,1
	Marzo	124,4	12,1	13,9	172,0	-1,2	163,3	-1,1
	Abril	170,2	200,1	38,8	180,7	5,0	161,6	-1,1
	Mayo	139,5	7,9	31,6	155,7	-13,8	160,0	-1,0
	Junio	299,3	43,0	34,7	148,8	-4,4	158,7	-0,8
	Julio	303,5	-2,8	23,8	171,4	15,2	157,8	-0,6
	Agosto	288,3	28,5	24,6	174,5	1,8	157,3	-0,3
	Septiembre	179,8	-14,6	19,2	122,6	-29,7	157,2	-0,0
	Octubre	76,8	-23,7	16,5	114,4	-6,7	157,6	0,3
	Noviembre	138,8	118,6	20,4	157,6	37,8	158,5	0,6
	Diciembre	126,3	-0,9	18,9	170,0	7,9	159,9	0,8
2025*	Enero	140,5	5,3	5,3	184,5	8,5	161,6	1,1
	Febrero	208,4	28,7	18,1	185,3	0,4	163,8	1,3
	Marzo	140,1	12,6	16,5	179,8	-3,0	166,2	1,5
	Abril	148,7	-12,6	8,1	167,4	-6,9	168,9	1,6
	Mayo	157,6	13,0	9,0	148,1	-11,6	171,8	1,7
	Junio	100,8	-66,3	-12,9	143,2	-3,3	174,7	1,7
	Julio	82,3	-72,9	-26,6	154,0	7,6	177,6	1,6
	Agosto	300,7	4,3	-21,1	184,0	19,5	180,3	1,5
	Septiembre	279,3	55,4	-13,4	223,5	21,4	182,7	1,3
	Octubre	129,0	68,0	-10,1	199,7	-10,7	184,8	1,1
	Noviembre	113,5	-18,2	-10,7	188,1	-5,8	186,4	0,9

<sup>(1)</sup> Cabe recordar que la serie desestacionalizada contiene el efecto de la componente irregular, cuyas fluctuaciones se han visto incrementadas desde el inicio de la pandemia por la COVID-19.

**Fuente:** INDEC, Dirección Nacional de Estadísticas Económicas. Dirección de Estadísticas Agropecuarias, Silvicultura y Pesca.

<sup>1</sup> Para más información de los resultados de las series desestacionalizada y tendencia-ciclo, ver "Aspectos metodológicos" del IPI pesquero en este mismo informe técnico.

Gráfico 1. IPI pesquero nivel general. Serie original, desestacionalizada y tendencia-ciclo, base 2004=100, en números índice. Enero 2012-noviembre 2025



**Nota:** el sombreado con color gris representa las variaciones intermensuales negativas de la serie tendencia-ciclo, pero no necesariamente indica un cambio en el ciclo económico.

**Fuente:** INDEC, Dirección Nacional de Estadísticas Económicas. Dirección de Estadísticas Agropecuarias, Silvicultura y Pesca.

Sector de actividad económica

En noviembre de 2025, la actividad “Pesca marítima” registró una variación negativa de 24,1% respecto a igual mes del año anterior. El acumulado enero-noviembre de 2025, respecto a igual acumulado del año anterior, registró una caída de 16,8%.

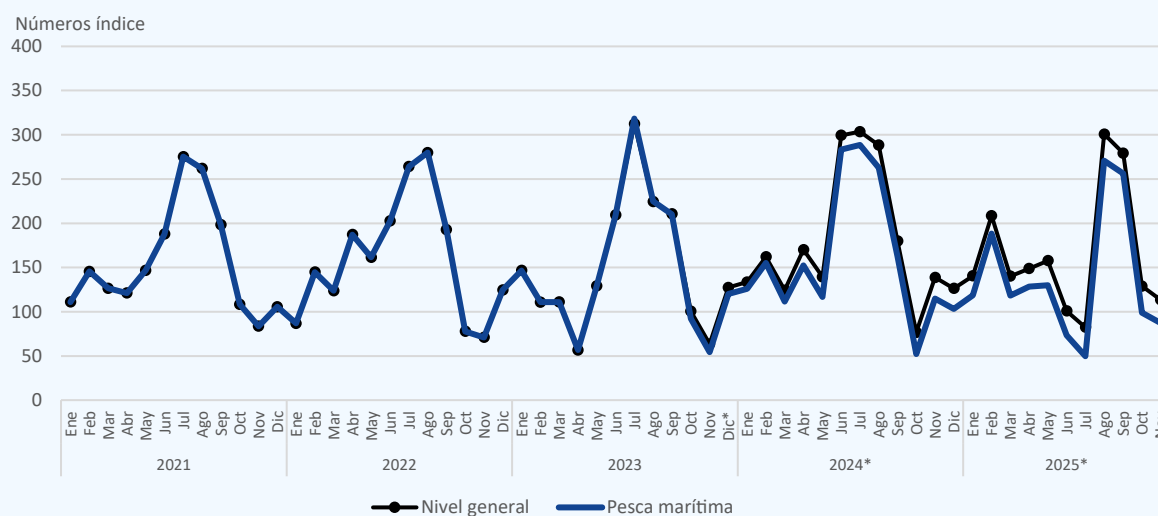
Por su parte, la actividad “Acuicultura” mostró un aumento de 5,1% respecto a igual mes del año anterior. El acumulado enero-noviembre de 2025 registró una variación positiva de 32,0%, respecto a igual acumulado del año anterior.

Cuadro 2. IPI pesquero por sector de actividad económica, base 2004=100, en números índice y variación porcentual. Enero 2024-noviembre 2025

Sector de actividad económica							
Código ClaNAE rev2017		03.11			03.20		
Período	Pesca marítima	Variación porcentual		Acuicultura	Variación porcentual		
		respecto al mismo mes del año anterior	acumulada del año respecto a igual acumulado del año anterior		respecto al mismo mes del año anterior	acumulada del año respecto a igual acumulado del año anterior	
	Números índice		%		Números índice		%
2024*	Enero	126,0	-14,1	-14,1	344,7	///	///
	Febrero	155,2	40,1	9,2	352,9	///	///
	Marzo	111,5	0,4	6,6	489,7	///	///
	Abril	152,3	168,5	28,2	677,7	///	///
	Mayo	116,9	-9,5	19,4	778,2	///	///
	Junio	283,3	35,6	23,8	753,7	241,7	156,7
	Julio	288,6	-9,3	14,1	723,0	395,2	221,1
	Agosto	262,8	16,9	14,6	1.010,3	381,2	233,7
	Septiembre	162,5	-22,7	9,4	666,9	201,5	223,0
	Octubre	52,1	-43,5	6,4	775,5	130,1	189,6
	Noviembre	114,9	111,6	9,8	816,2	151,9	176,3
	Diciembre	103,4	-14,0	8,2	776,3	132,4	165,7
2025*	Enero	118,8	-5,8	-5,8	756,9	119,6	119,6
	Febrero	188,3	21,3	9,2	780,1	121,0	120,3
	Marzo	118,4	6,1	8,3	756,0	54,4	93,1
	Abril	128,5	-15,6	1,6	721,0	6,4	61,6
	Mayo	130,0	11,2	3,3	939,6	20,7	49,6
	Junio	73,6	-74,0	-19,9	871,1	15,6	42,0
	Julio	49,7	-82,8	-34,6	1.007,1	39,3	41,6
	Agosto	270,6	2,9	-28,0	1.152,6	14,1	36,1
	Septiembre	256,4	57,7	-19,6	927,6	39,1	36,5
	Octubre	98,9	89,9	-16,3	980,4	26,4	35,3
	Noviembre	87,2	-24,1	-16,8	857,9	5,1	32,0

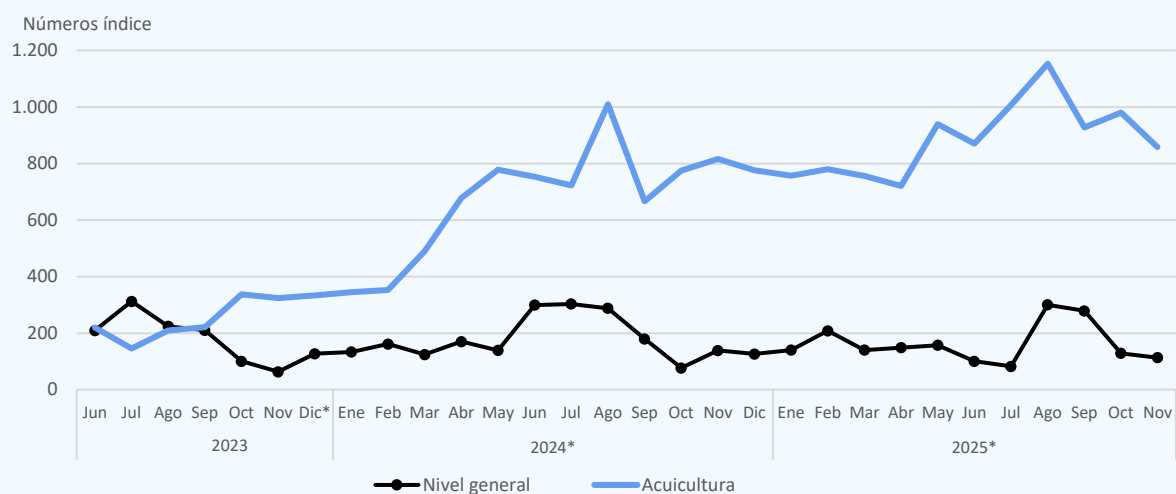
**Fuente:** INDEC, Dirección Nacional de Estadísticas Económicas. Dirección de Estadísticas Agropecuarias, Silvicultura y Pesca.

**Gráfico 2.1** IPI pesquero nivel general y actividad pesca marítima, base 2004=100, en números índice. Enero 2021-noviembre 2025



**Fuente:** INDEC, Dirección Nacional de Estadísticas Económicas. Dirección de Estadísticas Agropecuarias, Silvicultura y Pesca.

**Gráfico 2.2** IPI pesquero nivel general y actividad acuicultura, base 2004=100, en números índice. Junio 2023-noviembre 2025



**Fuente:** INDEC, Dirección Nacional de Estadísticas Económicas. Dirección de Estadísticas Agropecuarias, Silvicultura y Pesca.

En noviembre de 2025, la actividad “Pesca marítima” tuvo una incidencia negativa de 19,3% en la variación interanual del nivel general del IPI pesquero, que registró una caída de 18,2% respecto al mismo mes del año anterior.

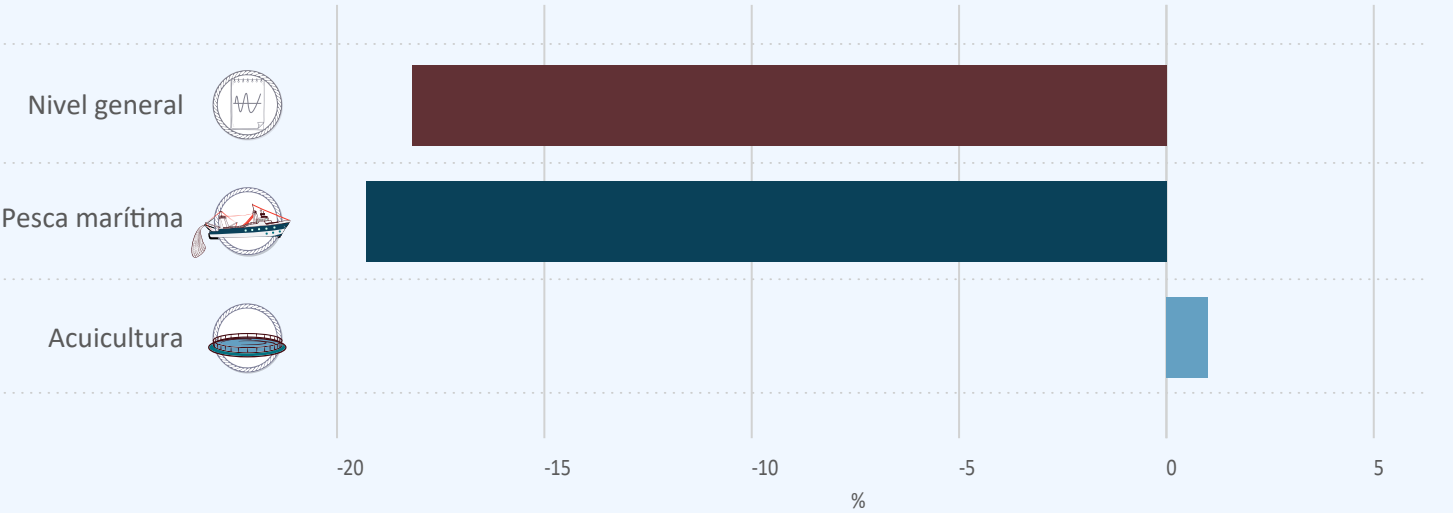
Al mismo tiempo, la actividad “Acuicultura” tuvo una incidencia positiva de 1,0% en la variación interanual del nivel general del índice.

**Cuadro 3. IPI pesquero nivel general y sector de actividad económica, base 2004=100, en variación porcentual interanual e incidencias. Enero 2024-noviembre 2025**

Período		Nivel general	Incidencias	
		Variación porcentual respecto al mismo mes del año anterior	Pesca marítima	Acuicultura
			%	
2024*	Enero	-9,0	///	///
	Febrero	46,2	///	///
	Marzo	12,1	///	///
	Abril	200,1	///	///
	Mayo	7,9	///	///
	Junio	43,0	34,3	8,7
	Julio	-2,8	-9,1	6,3
	Agosto	28,5	16,3	12,2
	Septiembre	-14,6	-21,9	7,2
	Octubre	-23,7	-38,5	14,9
	Noviembre	118,6	92,2	26,4
	Diciembre	-0,9	-12,7	11,8
2025*	Enero	5,3	-5,3	10,5
	Febrero	28,7	19,7	9,0
	Marzo	12,6	5,3	7,3
	Abril	-12,6	-13,5	0,9
	Mayo	13,0	9,0	3,9
	Junio	-66,3	-67,7	1,3
	Julio	-72,9	-76,1	3,2
	Agosto	4,3	2,6	1,7
	Septiembre	55,4	50,4	4,9
	Octubre	68,0	58,9	9,1
	Noviembre	-18,2	-19,3	1,0

Fuente: INDEC, Dirección Nacional de Estadísticas Económicas. Dirección de Estadísticas Agropecuarias, Silvicultura y Pesca.

**Gráfico 3. IPI pesquero nivel general y sector de actividad económica, incidencias. Noviembre de 2025**



Fuente: INDEC, Dirección Nacional de Estadísticas Económicas. Dirección de Estadísticas Agropecuarias, Silvicultura y Pesca.



## Grupo de especies

En noviembre de 2025, el grupo “Peces” registró un incremento de 16,5% respecto a igual mes del año anterior. El acumulado enero-noviembre de 2025, respecto a igual acumulado del año anterior, registró una variación positiva de 13,2%.

Por su parte, el grupo “Crustáceos” mostró una caída de 38,1% respecto a igual mes del año anterior. El acumulado enero-noviembre de 2025 registró una variación negativa de 34,4%, respecto a igual acumulado del año anterior.

Por último, el grupo “Moluscos” registró una disminución de 79,1% respecto a igual mes del año anterior. En el acumulado enero-noviembre de 2025 se registró un aumento de 23,1%, respecto a igual acumulado del año anterior.

**Cuadro 4. IPI pesquero por grupo de especies, base 2004=100, en números índice y variación porcentual. Enero 2024-noviembre 2025**

Grupo de especies										
Código CPC 2.1		042			043			044		
Período	Peces	Variación porcentual		Crustáceos	Variación porcentual		Moluscos	Variación porcentual		
		respecto al mismo mes del año anterior	acumulada del año respecto a igual acumulado del año anterior		respecto al mismo mes del año anterior	acumulada del año respecto a igual acumulado del año anterior		respecto al mismo mes del año anterior	acumulada del año respecto a igual acumulado del año anterior	
	Números índice	%		Números índice	%		Números índice	%		
2024*	Enero	37,5	56,5	56,5	404,3	-4,4	-4,4	186,1	-30,9	-30,9
	Febrero	59,4	140,2	99,0	94,3	-58,4	-23,2	625,2	118,4	46,0
	Marzo	70,8	37,7	67,5	41,8	-67,3	-30,5	420,3	37,9	43,1
	Abril	80,8	80,8	71,6	307,6	455,6	1,8	349,9	245,9	64,5
	Mayo	87,3	45,7	64,0	170,7	-44,2	-10,6	300,2	71,4	65,5
	Junio	86,5	103,5	70,8	1.202,0	56,3	16,4	71,8	-64,0	46,2
	Julio	83,8	33,6	63,3	1.257,0	15,4	16,0	43,7	-88,1	17,3
	Agosto	94,0	113,1	69,5	1.162,1	48,7	22,8	24,2	-91,0	2,6
	Septiembre	86,4	44,1	65,8	620,1	-30,2	12,7	29,3	475,5	3,8
	Octubre	108,9	49,9	63,4	4,1	-98,6	6,4	38,6	67.380,6	5,8
	Noviembre	91,4	6,6	54,9	363,6	722,0	12,7	61,1	3.611,0	8,8
	Diciembre	84,5	44,8	54,0	322,7	-22,7	10,0	60,0	5,2	8,7
2025*	Enero	56,0	49,1	49,1	372,2	-8,0	-8,0	194,9	4,7	4,7
	Febrero	77,2	30,0	37,4	329,3	249,2	40,7	564,7	-9,7	-6,4
	Marzo	79,2	11,9	26,6	71,6	71,2	43,0	447,3	6,4	-2,0
	Abril	85,7	6,1	19,9	28,2	-90,8	-5,5	523,1	49,5	9,4
	Mayo	97,7	11,9	17,9	19,1	-88,8	-19,5	540,9	80,2	20,7
	Junio	82,3	-4,9	13,2	12,5	-99,0	-62,5	271,3	277,7	30,1
	Julio	107,0	27,7	15,6	46,6	-96,3	-74,7	30,4	-30,5	28,8
	Agosto	114,0	21,4	16,5	1.170,4	0,7	-55,8	12,1	-50,2	27,9
	Septiembre	87,3	1,0	14,5	1.141,8	84,1	-39,3	18,9	-35,6	26,9
	Octubre	110,6	1,6	12,8	276,1	6.712,5	-34,1	30,4	-21,1	26,1
	Noviembre	106,5	16,5	13,2	225,0	-38,1	-34,4	12,8	-79,1	23,1

**Fuente:** INDEC, Dirección Nacional de Estadísticas Económicas. Dirección de Estadísticas Agropecuarias, Silvicultura y Pesca.



Gráfico 4.1

IPI pesquero nivel general y grupo peces, base 2004=100, en números índice. Enero 2021-noviembre 2025

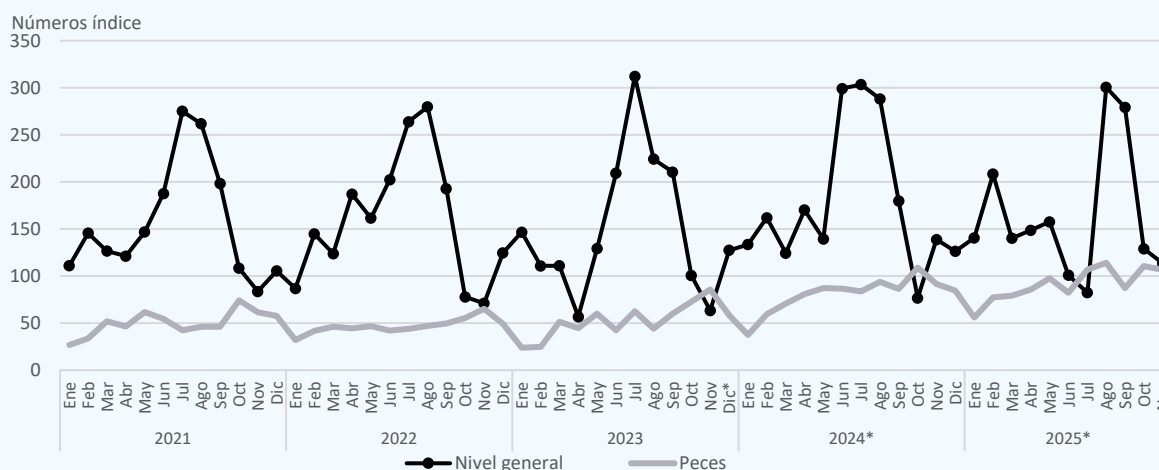


Gráfico 4.2

IPI pesquero nivel general y grupo crustáceos, base 2004=100, en números índice. Enero 2021-noviembre 2025

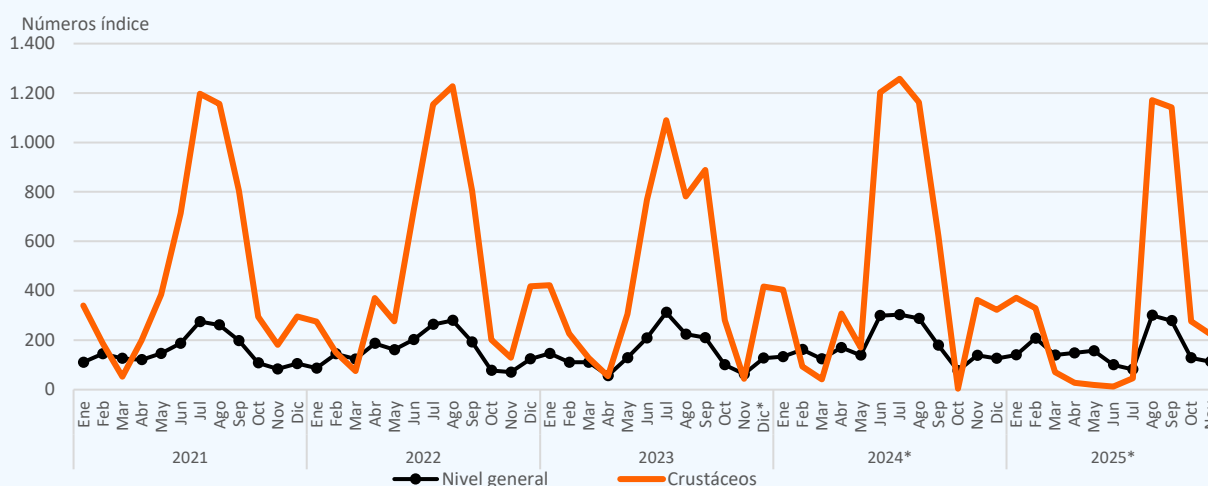
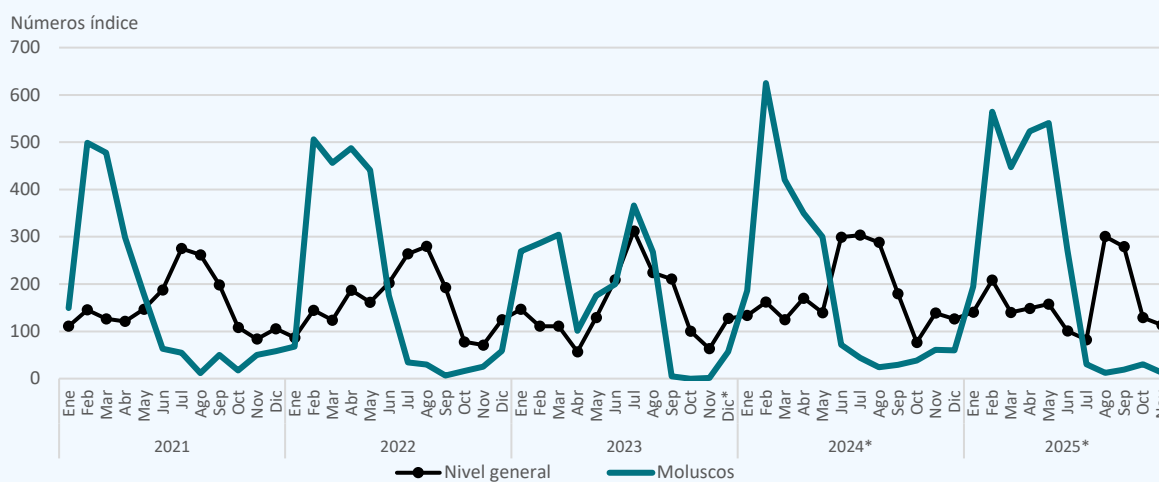


Gráfico 4.3

IPI pesquero nivel general y grupo moluscos, base 2004=100, en números índice. Enero 2021-noviembre 2025



Fuente: INDEC, Dirección Nacional de Estadísticas Económicas. Dirección de Estadísticas Agropecuarias, Silvicultura y Pesca.

En noviembre de 2025, el grupo “Peces” tuvo una incidencia positiva de 6,9% en la variación interanual del nivel general del IPI pesquero, que, a su vez, registró una variación interanual negativa de 18,2% respecto al mismo mes del año anterior.

Además, el grupo “Crustáceos” tuvo una incidencia negativa de 19,3% en la variación interanual del nivel general del índice.

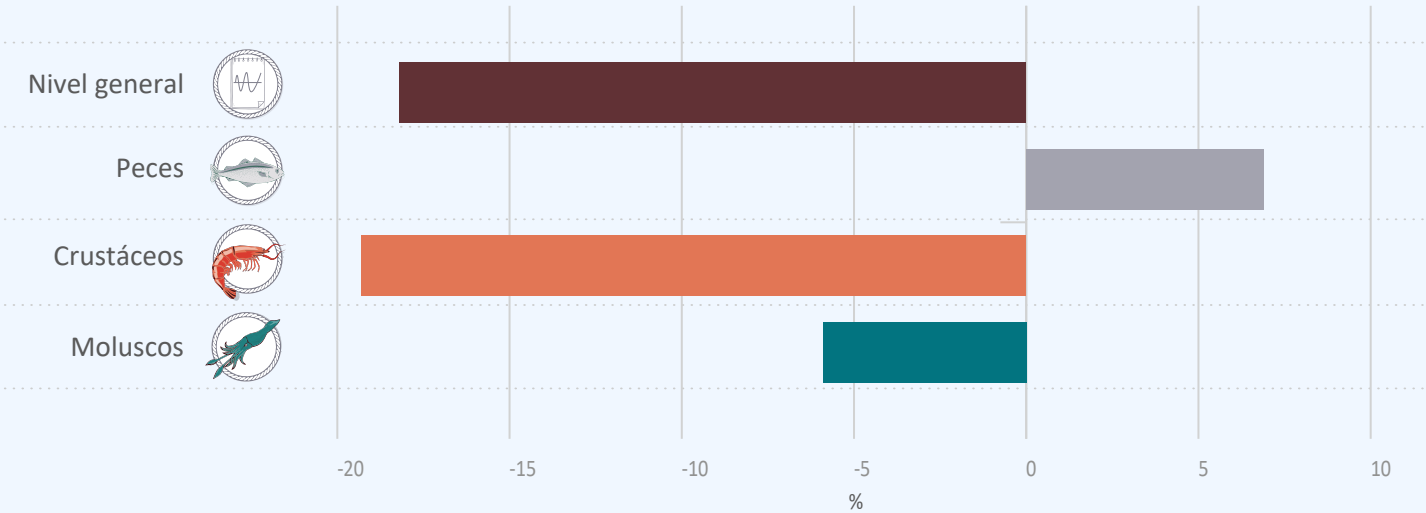
Por su parte, el grupo de especies “Moluscos” tuvo una incidencia negativa de 5,9% en la variación interanual del nivel general del IPI pesquero.

**Cuadro 5.** IPI pesquero nivel general y grupo de especies, base 2004=100, en variación porcentual interanual e incidencias. Enero 2024-noviembre 2025

Período		Nivel general	Incidencias		
		Variación porcentual respecto al mismo mes del año anterior	Peces	Crustáceos	Moluscos
%					
2024*	Enero	-9,0	///	///	///
	Febrero	46,2	///	///	///
	Marzo	12,1	///	///	///
	Abril	200,1	///	///	///
	Mayo	7,9	///	///	///
	Junio	43,0	13,4	39,9	-10,3
	Julio	-2,8	4,3	10,3	-17,5
	Agosto	28,5	14,2	32,7	-18,4
	Septiembre	-14,6	8,0	-24,6	2,0
	Octubre	-23,7	23,0	-53,1	6,5
	Noviembre	118,6	5,7	97,1	15,9
	Diciembre	-0,9	13,1	-14,4	0,4
2025*	Enero	5,3	8,8	-4,7	1,1
	Febrero	28,7	7,0	28,0	-6,3
	Marzo	12,6	4,3	4,6	3,7
	Abril	-12,6	1,8	-31,7	17,2
	Mayo	13,0	4,8	-21,0	29,2
	Junio	-66,3	-0,9	-76,7	11,3
	Julio	-72,9	4,9	-77,0	-0,7
	Agosto	4,3	4,4	0,6	-0,7
	Septiembre	55,4	0,3	56,0	-1,0
	Octubre	68,0	1,4	68,4	-1,8
	Noviembre	-18,2	6,9	-19,3	-5,9

Fuente: INDEC, Dirección Nacional de Estadísticas Económicas. Dirección de Estadísticas Agropecuarias, Silvicultura y Pesca.

**Gráfico 5.** IPI pesquero nivel general y grupo de especies, incidencias. Noviembre de 2025



Fuente: INDEC, Dirección Nacional de Estadísticas Económicas. Dirección de Estadísticas Agropecuarias, Silvicultura y Pesca.

## Pesca marítima por tipo de buque

En noviembre de 2025, para la actividad “Pesca marítima”, los desembarques realizados por los “Buques fresqueros” registraron una variación negativa de 26,5% respecto a igual mes del año anterior. En el acumulado enero-noviembre de 2025, respecto a igual acumulado del año anterior, se registró un incremento de 1,7%.

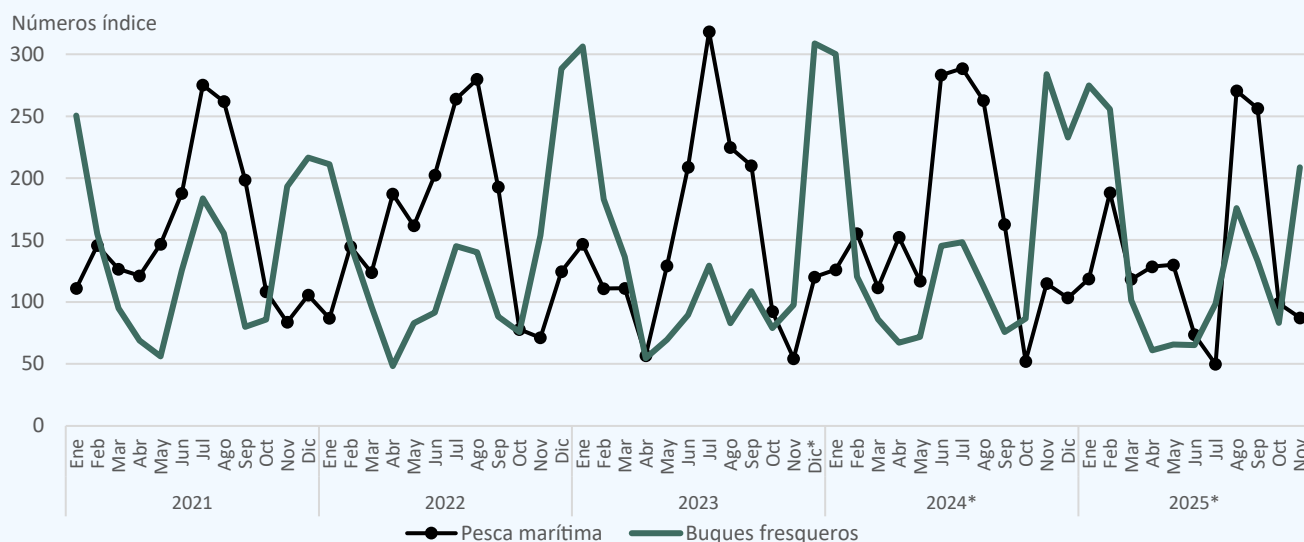
Por su parte, los desembarques realizados por los “Buques congeladores” mostraron una caída de 16,8% respecto a igual mes del año anterior. En el acumulado enero-noviembre de 2025 se registró una disminución de 22,9%, respecto a igual acumulado del año anterior.

**Cuadro 6. IPI pesquero de pesca marítima por tipo de buque, base 2004=100, en números índice y variación porcentual. Enero 2024-noviembre 2025**

Tipo de buque							
Código ClaNAE rev2017		03.111			03.112		
Período	Buques fresqueros	Variación porcentual		Buques congeladores	Variación porcentual		
		respecto al mismo mes del año anterior	acumulada del año respecto a igual acumulado del año anterior		respecto al mismo mes del año anterior	acumulada del año respecto a igual acumulado del año anterior	
Números índice		%		Números índice		%	
2024*	Enero	300,3	-2,0	-2,0	49,7	-35,2	-35,2
	Febrero	120,6	-34,1	-14,0	170,4	115,1	41,2
	Marzo	86,0	-37,0	-19,0	122,7	22,8	34,0
	Abril	67,0	23,1	-15,6	189,6	228,6	69,8
	Mayo	71,9	3,4	-13,9	136,6	-12,1	42,7
	Junio	145,4	62,6	-5,7	343,7	31,6	38,7
	Julio	148,3	14,6	-3,0	350,1	-12,7	20,5
	Agosto	113,0	36,4	0,1	328,4	14,4	19,3
	Septiembre	75,8	-30,2	-2,7	200,6	-21,3	13,1
	Octubre	86,6	9,5	-2,0	37,1	-62,2	8,9
	Noviembre	284,0	191,1	12,1	40,8	15,5	9,1
	Diciembre	232,9	-24,6	5,2	46,6	24,5	9,4
2025*	Enero	274,8	-8,5	-8,5	50,4	1,3	1,3
	Febrero	255,7	112,1	26,0	158,8	-6,8	-5,0
	Marzo	101,4	17,9	24,7	125,9	2,6	-2,3
	Abril	60,9	-9,1	20,7	158,1	-16,6	-7,4
	Mayo	65,7	-8,5	17,5	158,2	15,8	-2,6
	Junio	65,2	-55,1	4,1	77,3	-77,5	-28,1
	Julio	98,6	-33,5	-1,8	28,3	-91,9	-44,5
	Agosto	175,9	55,8	4,4	312,0	-5,0	-36,8
	Septiembre	133,3	76,0	9,2	310,2	54,7	-27,1
	Octubre	82,8	-4,3	8,2	106,0	185,9	-23,0
	Noviembre	208,8	-26,5	1,7	33,9	-16,8	-22,9

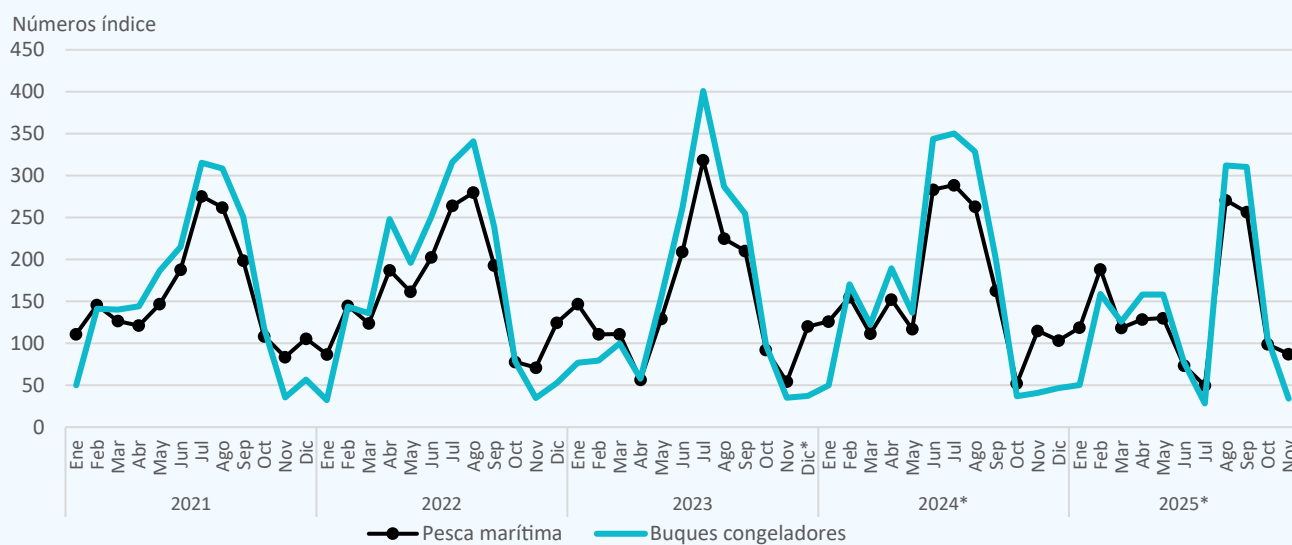
**Fuente:** INDEC, Dirección Nacional de Estadísticas Económicas. Dirección de Estadísticas Agropecuarias, Silvicultura y Pesca.

**Gráfico 6.1** IPI pesquero de pesca marítima y buques fresqueros, base 2004=100, en números índice.  
Enero 2021-noviembre 2025



**Fuente:** INDEC, Dirección Nacional de Estadísticas Económicas. Dirección de Estadísticas Agropecuarias, Silvicultura y Pesca.

**Gráfico 6.2** IPI pesquero de pesca marítima y buques congeladores, base 2004=100, en números índice.  
Enero 2021-noviembre 2025



**Fuente:** INDEC, Dirección Nacional de Estadísticas Económicas. Dirección de Estadísticas Agropecuarias, Silvicultura y Pesca.

En noviembre de 2025, la actividad “Pesca marítima” tuvo una variación negativa, respecto al mismo mes del año anterior, de 24,1%. Para ese mes, los desembarques en “Buques fresqueros” tuvieron una incidencia negativa de 19,9% en la variación interanual del índice de pesca marítima.

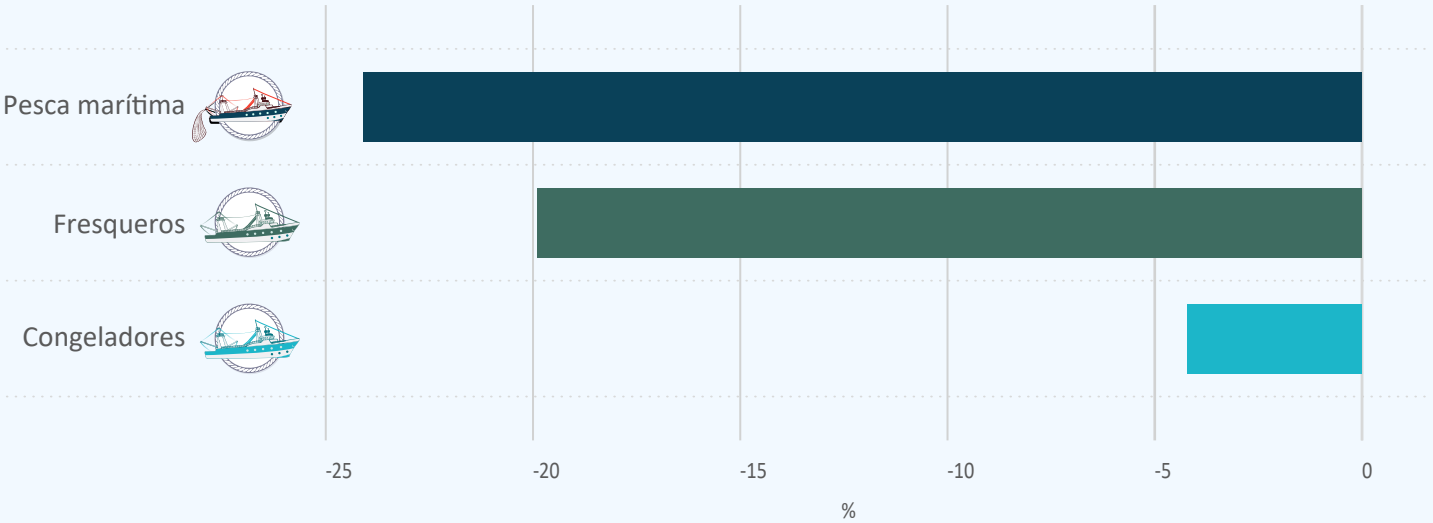
Por su parte, los desembarques en “Buques congeladores” tuvieron una incidencia negativa de 4,2% en la variación interanual del índice de este sector de actividad económica.

Cuadro 7. IPI pesquero de pesca marítima y tipo de buque, base 2004=100, en variación porcentual interanual e incidencias. Enero 2024-noviembre 2025

		Pesca marítima	Incidencias	
Periodo		Variación porcentual respecto al mismo mes del año anterior	Buques fresqueros	Buques congeladores
			%	
2024*	Enero	-14,1	-1,3	-12,8
	Febrero	40,1	-17,1	57,2
	Marzo	0,4	-13,8	14,3
	Abril	168,5	6,7	161,8
	Mayo	-9,5	0,6	-10,1
	Junio	35,6	8,2	27,4
	Julio	-9,3	1,8	-11,1
	Agosto	16,9	4,1	12,8
	Septiembre	-22,7	-4,8	-17,9
	Octubre	-43,5	2,5	-46,0
	Noviembre	111,6	104,6	7,0
	Diciembre	-14,0	-19,3	5,3
2025*	Enero	-5,8	-6,1	0,4
	Febrero	21,3	26,5	-5,2
	Marzo	6,1	4,2	1,9
	Abril	-15,6	-1,2	-14,4
	Mayo	11,2	-1,6	12,8
	Junio	-74,0	-8,6	-65,4
	Julio	-82,8	-5,2	-77,5
	Agosto	2,9	7,3	-4,4
	Septiembre	57,7	10,8	46,9
	Octubre	89,9	-2,1	92,0
	Noviembre	-24,1	-19,9	-4,2

Fuente: INDEC, Dirección Nacional de Estadísticas Económicas. Dirección de Estadísticas Agropecuarias, Silvicultura y Pesca.

Gráfico 7. IPI pesquero de pesca marítima y tipo de buque, incidencias. Noviembre de 2025



Fuente: INDEC, Dirección Nacional de Estadísticas Económicas. Dirección de Estadísticas Agropecuarias, Silvicultura y Pesca.

## Enlace a más detalles

Pueden consultarse más detalles de las series que componen el IPI pesquero, desde enero de 2012 hasta el período de referencia del presente informe, en los cuadros que se encuentran en formato digital, disponibles en: [https://www.indec.gob.ar/ftp/cuadros/economia/serie\\_ipi\\_pesquero.xlsx](https://www.indec.gob.ar/ftp/cuadros/economia/serie_ipi_pesquero.xlsx)

## Índice de cuadros web

**Cuadro 1.** IPI pesquero nivel general. Serie original, desestacionalizada y tendencia-ciclo, base 2004=100, en números índice y variación porcentual

**Cuadro 2.** IPI pesquero nivel general por sector de actividad económica. Serie original, base 2004=100, en números índice, variación porcentual e incidencias

**Cuadro 3.** IPI pesquero nivel general por grupo de especies. Serie original, base 2004=100, en números índice, variación porcentual e incidencias

**Cuadro 4.** IPI pesquero de pesca marítima por tipo de buque. Serie original, base 2004=100, en números índice, variación porcentual e incidencias

## Aspectos metodológicos

### Características generales

El IPI pesquero es un indicador de coyuntura que tiene como principal objetivo medir la evolución mensual de la producción del sector pesquero y su cobertura geográfica es para el total del país.

En este informe técnico, se presenta la actividad de pesca marítima y acuicultura desagregada por grupo de especies –peces, crustáceos y moluscos–. A su vez, el sector económico de pesca marítima se desagrega por tipo de buque –buques fresqueros y buques congeladores–.

Se elaboran índices de cantidades de Laspeyres utilizando la producción en unidades físicas, medida en toneladas, para cada una de las especies y por cada tipo de buque. La valorización de la producción se elabora utilizando los precios promedio por tonelada en pesos del año 2004 (año base de las cuentas nacionales), por actividad económica, por especie y tipo de buque.

En su conjunto, las variables seleccionadas aportan con periodicidad mensual datos sobre más de 300 establecimientos.

La serie estadística del IPI pesquero, con periodicidad mensual, comienza en enero de 2012 con la actividad de pesca marítima; se incorpora la actividad de acuicultura en junio de 2023. El período base es el año 2004 (año base de las cuentas nacionales).

## Ajuste estacional

Para el ajuste estacional del IPI pesquero se utiliza el método de descomposición directo.

Las principales características del ajuste estacional del nivel general del IPI pesquero con los datos a agosto de 2025 son:

Opciones utilizadas	IPI pesquero
Transformación	No
Modo de descomposición	Aditivo
Modelo ARIMA	(0 0 1)(0 1 1)
¿Ajusta Pascua?	No
¿Ajusta año bisiesto?	No
¿Ajusta variación por días de actividad?	Sí
¿Ajusta <i>outliers</i> ?	Sí
Filtro estacional	3x9
Filtro tendencia	H7

El IPI pesquero presenta un patrón estacional cambiante y mucha irregularidad. Por esta razón es muy probable que con la incorporación de las innovaciones se produzcan frecuentes revisiones en las series desestacionalizada y tendencia-ciclo.

La metodología detallada del IPI pesquero se encuentra disponible en: [https://www.indec.gob.ar/ftp/cuadros/economia/metodologia\\_ipi\\_pesquero\\_2023.pdf](https://www.indec.gob.ar/ftp/cuadros/economia/metodologia_ipi_pesquero_2023.pdf)