

## Índices de precios

Vol. 8, n° 17



# Sistema de índices de precios mayoristas (SIPM)

Abril de 2024

# Informes técnicos. Vol. 8, nº 113

ISSN 2545-6636

## Índices de precios. Vol. 8, nº 17

Sistema de índices de precios mayoristas

Marzo de 2024

ISSN 2545-6725

Instituto Nacional de Estadística y Censos (INDEC)

**Dirección:** Marco Lavagna

**Dirección Técnica:** Pedro Ignacio Lines

**Dirección de Gestión:** Santiago Tettamanti

**Dirección General de Difusión y Comunicación:** María Silvina Viazzi

**Coordinación de Producción Gráfica y Editorial:** Marcelo Costanzo

Este informe técnico fue producido por los equipos de trabajo de:

**Dirección Nacional de Estadísticas de Precios**

Analia Calero

**Dirección de Índices de Precios de la Producción**

Rodrigo Oliver



Queda hecho el depósito que fija la Ley 11.723

Esta publicación utiliza una licencia Creative Commons.

Se permite su reproducción con atribución de la fuente.

Buenos Aires, mayo de 2024

### Signos convencionales:

- \* Dato provisorio
- ° Dato estimado por extrapolación, proyección
- i Dato estimado por imputación
- u Dato de calidad inferior al estándar
- Cero absoluto
- . Dato no registrado
- ... Dato no disponible a la fecha de presentación de los resultados
- /// Dato que no corresponde presentar
- s Dato confidencial por aplicación de las reglas del secreto estadístico

### Publicaciones del INDEC

Las publicaciones editadas por el Instituto Nacional de Estadística y Censos pueden ser consultadas en [www.indec.gov.ar](http://www.indec.gov.ar) y en el Centro Estadístico de Servicios, ubicado en Av. Presidente Julio A. Roca 609 C1067ABB, Ciudad Autónoma de Buenos Aires, Argentina. El horario de atención al público es de 9:30 a 16:00.

También pueden solicitarse al teléfono (54-11) 5031-4632

Correo electrónico: [ces@indec.gov.ar](mailto:ces@indec.gov.ar)

Sitio web: [www.indec.gov.ar](http://www.indec.gov.ar)

X: @INDECArgentina

Facebook: /INDECArgentina

Instagram: @indecargentina

Spotify: /INDECArgentina

Calendario anual anticipado de informes:

[www.indec.gov.ar/indec/web/Calendario-Fecha-0](http://www.indec.gov.ar/indec/web/Calendario-Fecha-0)

Índice

Pág.

**Resumen ejecutivo de abril de 2024**..... 3

**Introducción**..... 4

### Gráficos

**Gráfico 1.** Sistema de índices de precios mayoristas. Variación porcentual. Abril de 2024..... 4

**Gráfico 2.** Sistema de índices de precios mayoristas. Variación porcentual respecto al mes anterior. Abril de 2024 ..... 5

**Gráfico 3.** Sistema de índices de precios mayoristas. Variación porcentual respecto al mismo mes del año anterior. Abril de 2024 ..... 6

**Gráfico 4.** Sistema de índices de precios mayoristas. Variación porcentual acumulada del año. Abril de 2024 ..... 7

### Cuadros

**Cuadro 1.** Sistema de índices de precios mayoristas. Variación porcentual. Abril de 2024..... 4

**Cuadro 2.** Sistema de índices de precios mayoristas. Variación porcentual respecto al mes anterior. Abril de 2024 ..... 5

**Cuadro 3.** Sistema de índices de precios mayoristas. Variación porcentual respecto al mismo mes del año anterior. Abril de 2024 ..... 6

**Cuadro 4.** Sistema de índices de precios mayoristas. Variación porcentual acumulada del año. Abril de 2024 ..... 7

**Cuadro 5.** Sistema de índices de precios mayoristas. Incidencia de las divisiones en el nivel general. Abril de 2024..... 8

**Enlace a más detalles**..... 9

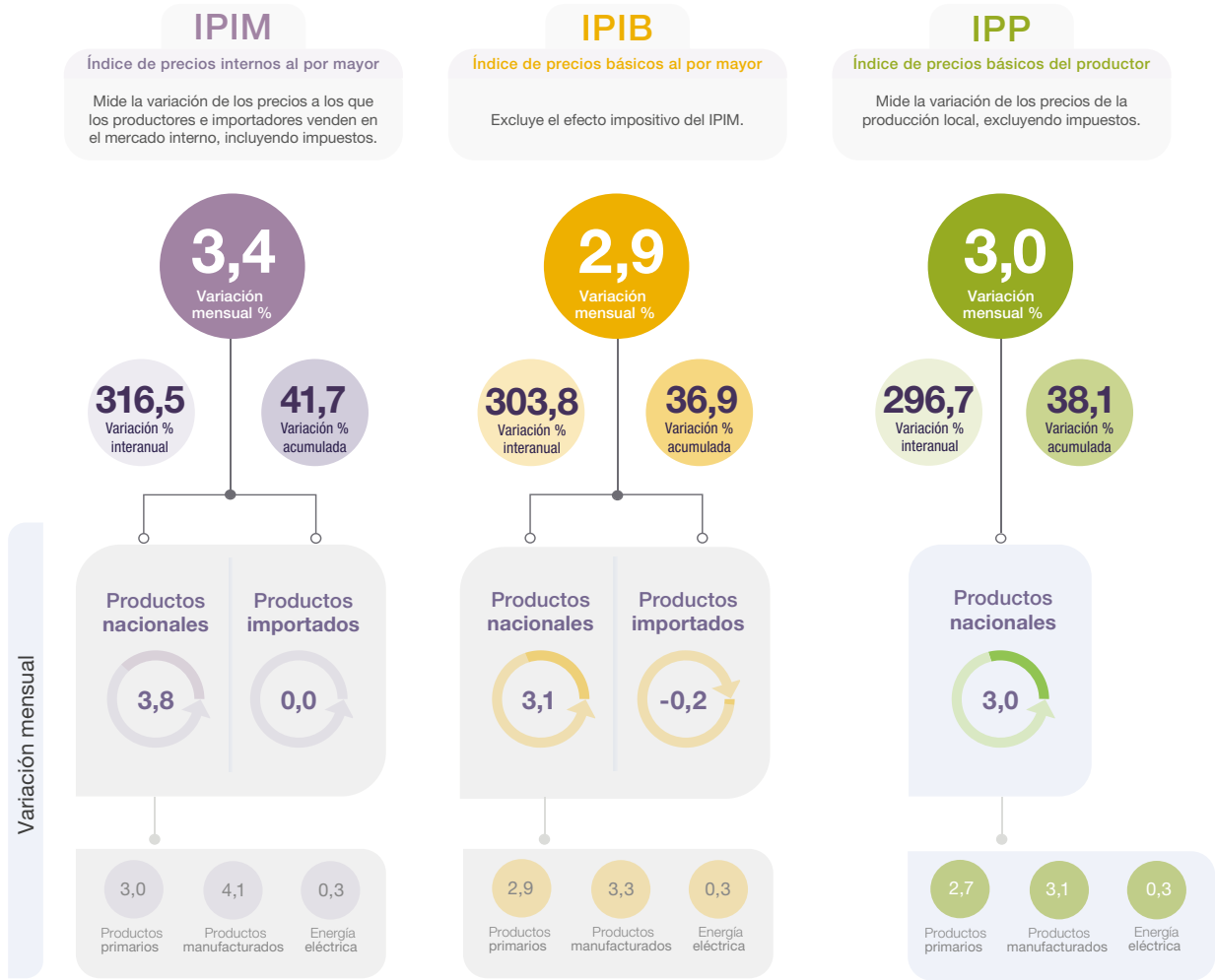
**Índice de cuadros web** ..... 9

**Síntesis metodológica** ..... 9

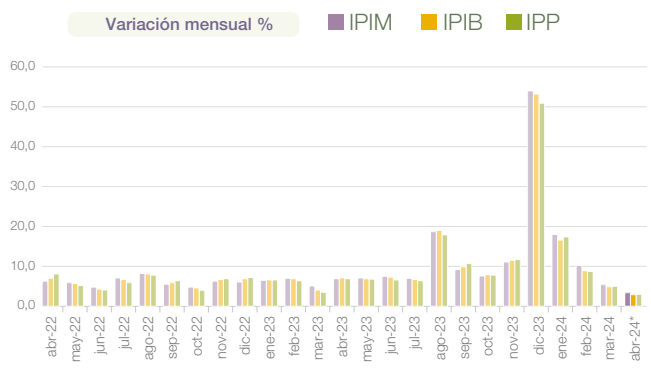


### Sistema de índices de precios mayoristas

#### Resumen ejecutivo de abril de 2024



	Impuestos	Bienes importados	Ponderaciones
<b>IPIM</b>	SÍ	SÍ	Incluye bienes nacionales al mercado interno + importaciones
<b>IPIB</b>	NO	SÍ	Incluye bienes nacionales al mercado interno + importaciones
<b>IPP</b>	NO	NO	Incluye bienes nacionales al mercado interno + exportaciones



Fuente: INDEC, Dirección Nacional de Estadísticas de Precios. Dirección de Índices de Precios de la Producción.



## Sistema de índices de precios mayoristas

Abril de 2024

El nivel general del Índice de precios internos al por mayor (IPIM) registró un aumento de 3,4% en abril de 2024 respecto del mes anterior. Esta variación es consecuencia de la suba de 3,8% en los “Productos nacionales” y de 0,0% en los “Productos importados”.

Por otra parte, el nivel general del Índice de precios internos básicos al por mayor (IPIB) mostró un ascenso de 2,9% en el mismo período. En este caso, la variación se explica por la suba de 3,1% en los “Productos nacionales”, compensado parcialmente por la baja de 0,2% en los “Productos importados”.

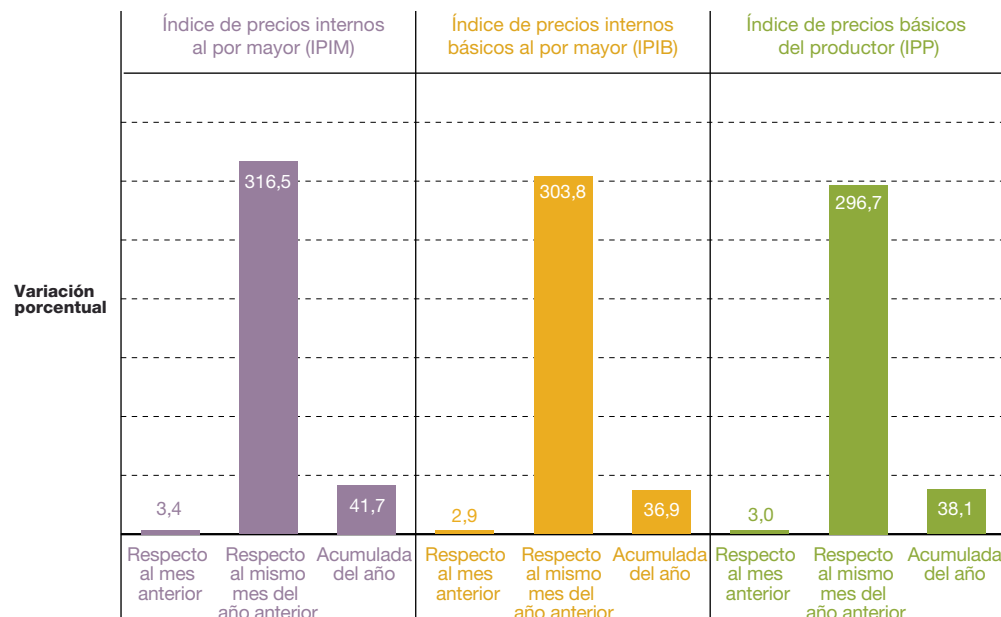
Asimismo, el nivel general del Índice de precios básicos del productor (IPP) registró un incremento de 3,0% en el mismo período, como consecuencia de la suba de 2,7% en los “Productos primarios” y de 3,1% en los “Productos manufacturados y energía eléctrica”.

**Cuadro 1. Sistema de índices de precios mayoristas. Variación porcentual. Abril de 2024\***

Nivel general	Variación porcentual		
	respecto al mes anterior	respecto al mismo mes del año anterior	acumulada del año
		%	
Índice de precios internos al por mayor (IPIM)	3,4	316,5	41,7
Índice de precios internos básicos al por mayor (IPIB)	2,9	303,8	36,9
Índice de precios básicos del productor (IPP)	3,0	296,7	38,1

Fuente: INDEC, Dirección Nacional de Estadísticas de Precios. Dirección de Índices de Precios de la Producción.

**Gráfico 1. Sistema de índices de precios mayoristas. Variación porcentual. Abril de 2024\***



Fuente: INDEC, Dirección Nacional de Estadísticas de Precios. Dirección de Índices de Precios de la Producción.

Cuadro 2.

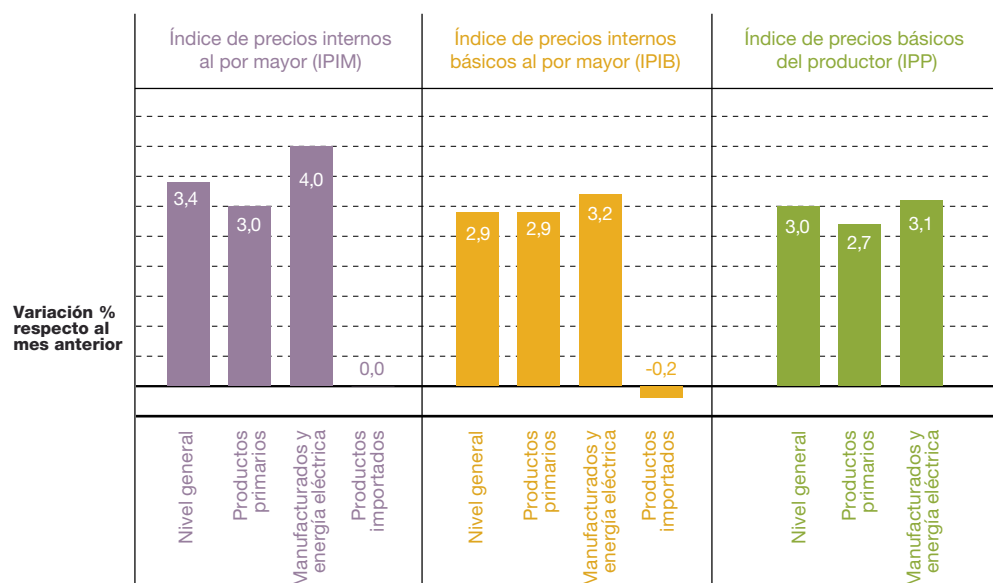
## Sistema de índices de precios mayoristas. Variación porcentual respecto al mes anterior. Abril de 2024\*

Nivel general y divisiones	IPIM	IPIB	IPP
		%	
<b>Nivel general</b>	<b>3,4</b>	<b>2,9</b>	<b>3,0</b>
<b>Productos nacionales</b>	<b>3,8</b>	<b>3,1</b>	<b>3,0</b>
<b>Productos primarios</b>	<b>3,0</b>	<b>2,9</b>	<b>2,7</b>
Productos agropecuarios	2,6	2,5	2,3
Productos pesqueros	-0,3	-0,3	-0,3
Petróleo crudo y gas	3,2	3,2	3,2
Productos minerales no metalíferos	9,6	9,6	9,6
<b>Manufacturados y energía eléctrica</b>	<b>4,0</b>	<b>3,2</b>	<b>3,1</b>
<b>Productos manufacturados</b>	<b>4,1</b>	<b>3,3</b>	<b>3,1</b>
Alimentos y bebidas	5,3	5,3	4,4
Tabaco	0,0	0,0	0,0
Productos textiles	2,5	2,5	2,5
Prendas de materiales textiles	1,6	1,6	1,6
Cuero, artículos de marroquinería y calzado	1,7	1,7	1,6
Madera y productos de madera excepto muebles	3,4	3,4	3,4
Papel y productos de papel	4,6	4,6	4,6
Impresiones y reproducción de grabaciones	4,2	4,7	4,7
Productos refinados del petróleo	9,0	2,4	2,4
Sustancias y productos químicos	5,2	5,2	5,1
Productos de caucho y plástico	1,5	1,5	1,6
Productos de minerales no metálicos	3,2	3,2	3,1
Productos metálicos básicos	2,1	2,1	1,6
Productos metálicos excepto máquinas y equipos	0,5	0,5	0,6
Máquinas y equipos	1,3	1,3	1,3
Máquinas y aparatos eléctricos	2,3	2,2	2,2
Equipos y aparatos de radio y televisión	-1,0	-1,0	-1,0
Equipos para medicina e instrumentos de medición	5,2	5,0	5,1
Vehículos automotores, carrocerías y repuestos	2,8	2,8	2,7
Otros medios de transporte	9,1	9,1	9,1
Muebles y otros productos industriales	0,8	0,8	0,9
<b>Energía eléctrica</b>	<b>0,3</b>	<b>0,3</b>	<b>0,3</b>
<b>Productos importados</b>	<b>0,0</b>	<b>-0,2</b>	<b>///</b>

Fuente: INDEC, Dirección Nacional de Estadísticas de Precios. Dirección de Índices de Precios de la Producción.

Gráfico 2.

## Sistema de índices de precios mayoristas. Variación porcentual respecto al mes anterior. Abril de 2024\*



Fuente: INDEC, Dirección Nacional de Estadísticas de Precios. Dirección de Índices de Precios de la Producción.

Cuadro 3.

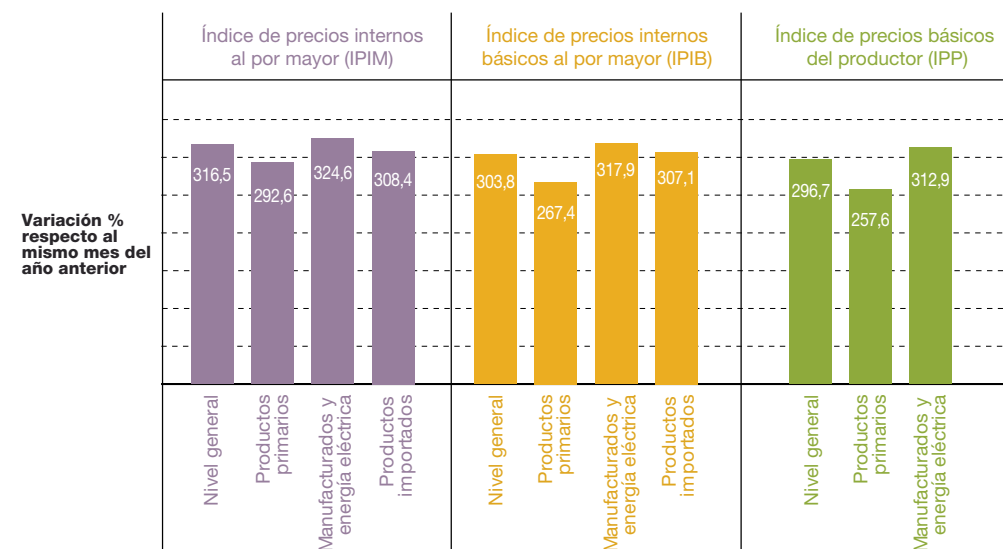
**Sistema de índices de precios mayoristas. Variación porcentual respecto al mismo mes del año anterior. Abril de 2024\***

Nivel general y divisiones	IPIM	IPIB	IPP
		%	
<b>Nivel general</b>	<b>316,5</b>	<b>303,8</b>	<b>296,7</b>
<b>Productos nacionales</b>	<b>317,3</b>	<b>303,5</b>	<b>296,7</b>
<b>Productos primarios</b>	<b>292,6</b>	<b>267,4</b>	<b>257,6</b>
Productos agropecuarios	253,3	229,1	218,9
Productos pesqueros	360,9	360,9	360,9
Petróleo crudo y gas	349,2	349,3	349,3
Productos minerales no metalíferos	295,7	295,7	295,7
<b>Manufacturados y energía eléctrica</b>	<b>324,6</b>	<b>317,9</b>	<b>312,9</b>
<b>Productos manufacturados</b>	<b>323,6</b>	<b>316,8</b>	<b>311,9</b>
Alimentos y bebidas	301,3	300,9	280,9
Tabaco	289,4	319,8	319,8
Productos textiles	211,9	211,9	211,6
Prendas de materiales textiles	213,4	213,4	213,4
Cuero, artículos de marroquinería y calzado	248,2	248,2	251,1
Madera y productos de madera excepto muebles	284,6	284,6	284,1
Papel y productos de papel	373,2	373,2	371,7
Impresiones y reproducción de grabaciones	298,1	299,1	299,2
Productos refinados del petróleo	416,4	358,3	358,3
Sustancias y productos químicos	367,7	367,9	365,3
Productos de caucho y plástico	298,7	298,8	298,0
Productos de minerales no metálicos	312,3	312,3	311,8
Productos metálicos básicos	293,5	293,5	296,0
Productos metálicos excepto máquinas y equipos	299,0	299,1	299,3
Máquinas y equipos	312,9	312,6	312,6
Máquinas y aparatos eléctricos	364,0	363,9	362,5
Equipos y aparatos de radio y televisión	235,7	235,7	235,7
Equipos para medicina e instrumentos de medición	342,6	339,1	340,4
Vehículos automotores, carrocerías y repuestos	311,1	310,5	309,1
Otros medios de transporte	229,8	229,8	229,8
Muebles y otros productos industriales	297,1	297,1	296,7
<b>Energía eléctrica</b>	<b>379,6</b>	<b>379,6</b>	<b>379,6</b>
<b>Productos importados</b>	<b>308,4</b>	<b>307,1</b>	<b>///</b>

Fuente: INDEC, Dirección Nacional de Estadísticas de Precios. Dirección de Índices de Precios de la Producción.

Gráfico 3.

**Sistema de índices de precios mayoristas. Variación porcentual respecto al mismo mes del año anterior. Abril de 2024\***



Fuente: INDEC, Dirección Nacional de Estadísticas de Precios. Dirección de Índices de Precios de la Producción.

Cuadro 4.

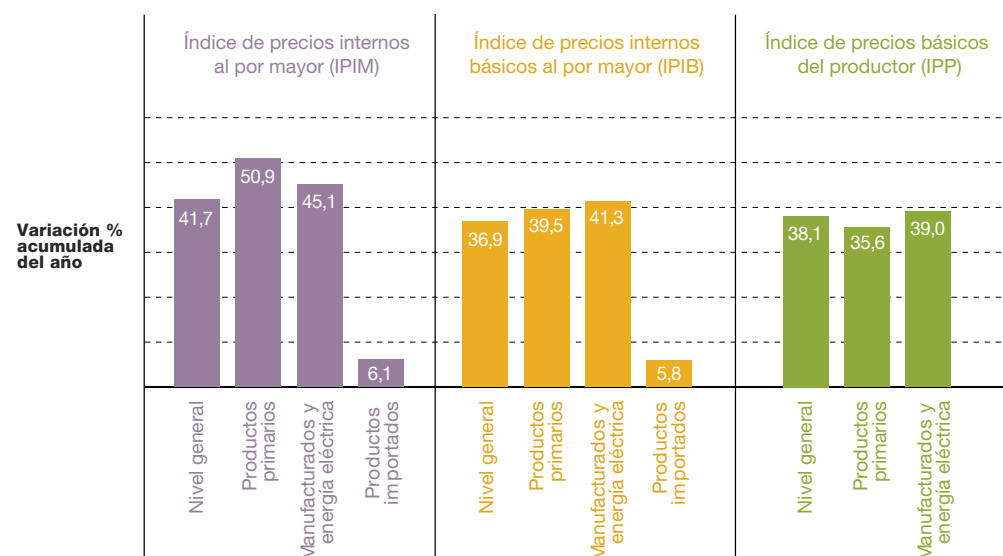
## Sistema de índices de precios mayoristas. Variación porcentual acumulada del año. Abril de 2024\*

Nivel general y divisiones	IPIM	IPIB	IPP
		%	
<b>Nivel general</b>	<b>41,7</b>	<b>36,9</b>	<b>38,1</b>
<b>Productos nacionales</b>	<b>46,3</b>	<b>40,9</b>	<b>38,1</b>
<b>Productos primarios</b>	<b>50,9</b>	<b>39,5</b>	<b>35,6</b>
Productos agropecuarios	39,3	26,3	22,1
Productos pesqueros	89,6	89,6	89,6
Petróleo crudo y gas	64,7	64,7	64,7
Productos minerales no metalíferos	61,3	61,3	61,3
<b>Manufacturados y energía eléctrica</b>	<b>45,1</b>	<b>41,3</b>	<b>39,0</b>
<b>Productos manufacturados</b>	<b>43,7</b>	<b>39,9</b>	<b>37,8</b>
Alimentos y bebidas	53,3	52,6	41,2
Tabaco	79,9	85,8	85,8
Productos textiles	28,9	28,9	28,8
Prendas de materiales textiles	31,2	31,2	31,2
Cuero, artículos de marroquinería y calzado	32,2	32,2	28,4
Madera y productos de madera excepto muebles	32,9	32,9	33,0
Papel y productos de papel	50,0	50,0	49,9
Impresiones y reproducción de grabaciones	52,2	53,4	53,5
Productos refinados del petróleo	84,0	61,0	61,0
Sustancias y productos químicos	49,1	49,2	48,3
Productos de caucho y plástico	22,9	22,9	23,3
Productos de minerales no metálicos	62,6	62,6	62,5
Productos metálicos básicos	13,6	13,6	11,2
Productos metálicos excepto máquinas y equipos	11,3	11,3	11,8
Máquinas y equipos	29,1	29,0	28,5
Máquinas y aparatos eléctricos	23,7	23,5	23,5
Equipos y aparatos de radio y televisión	56,9	56,9	56,9
Equipos para medicina e instrumentos de medición	30,2	30,6	30,4
Vehículos automotores, carrocerías y repuestos	33,6	33,2	32,8
Otros medios de transporte	54,4	54,4	54,4
Muebles y otros productos industriales	15,7	15,7	16,1
<b>Energía eléctrica</b>	<b>184,2</b>	<b>184,2</b>	<b>184,2</b>
<b>Productos importados</b>	<b>6,1</b>	<b>5,8</b>	<b>///</b>

Fuente: INDEC, Dirección Nacional de Estadísticas de Precios. Dirección de Índices de Precios de la Producción.

Gráfico 4.

## Sistema de índices de precios mayoristas. Variación porcentual acumulada del año. Abril de 2024\*



Fuente: INDEC, Dirección Nacional de Estadísticas de Precios. Dirección de Índices de Precios de la Producción.

Cuadro 5.

## Sistema de índices de precios mayoristas. Incidencia de las divisiones en el nivel general. Abril de 2024\*

Nivel general y divisiones	IPIM	IPIB	IPP
		%	
<b>Nivel general</b>	<b>3,45</b>	<b>2,85</b>	<b>2,99</b>
<b>Productos nacionales</b>	<b>3,44</b>	<b>2,86</b>	<b>2,99</b>
<b>Productos primarios</b>	<b>0,59</b>	<b>0,68</b>	<b>0,72</b>
Productos agropecuarios	0,27	0,36	0,38
Productos pesqueros	-0,00	-0,00	-0,00
Petróleo crudo y gas	0,27	0,27	0,29
Productos minerales no metalíferos	0,05	0,05	0,05
<b>Manufacturados y energía eléctrica</b>	<b>2,86</b>	<b>2,19</b>	<b>2,27</b>
<b>Productos manufacturados</b>	<b>2,85</b>	<b>2,18</b>	<b>2,26</b>
Alimentos y bebidas	0,60	0,59	0,60
Tabaco	0,00	0,00	0,00
Productos textiles	0,05	0,05	0,05
Prendas de materiales textiles	0,02	0,02	0,02
Cuero, artículos de marroquinería y calzado	0,01	0,01	0,01
Madera y productos de madera excepto muebles	0,02	0,02	0,02
Papel y productos de papel	0,19	0,19	0,19
Impresiones y reproducción de grabaciones	0,07	0,08	0,08
Productos refinados del petróleo	0,84	0,16	0,18
Sustancias y productos químicos	0,51	0,51	0,55
Productos de caucho y plástico	0,05	0,05	0,05
Productos de minerales no metálicos	0,08	0,08	0,08
Productos metálicos básicos	0,07	0,07	0,06
Productos metálicos excepto máquinas y equipos	0,02	0,02	0,02
Máquinas y equipos	0,05	0,05	0,05
Máquinas y aparatos eléctricos	0,05	0,05	0,05
Equipos y aparatos de radio y televisión	-0,00	-0,00	-0,00
Equipos para medicina e instrumentos de medición	0,01	0,01	0,01
Vehículos automotores, carrocerías y repuestos	0,20	0,20	0,21
Otros medios de transporte	0,02	0,02	0,02
Muebles y otros productos industriales	0,01	0,01	0,01
<b>Energía eléctrica</b>	<b>0,00</b>	<b>0,00</b>	<b>0,00</b>
<b>Productos importados</b>	<b>0,00</b>	<b>-0,01</b>	<b>///</b>

**Nota:** la incidencia mide la participación que ha tenido cada apertura en la variación del nivel general respecto al mes anterior. Los totales por suma pueden no coincidir por redondeos en las cifras parciales.

**Fuente:** INDEC, Dirección Nacional de Estadísticas de Precios. Dirección de Índices de Precios de la Producción.



## Enlaces a más detalles

Pueden consultarse más detalles de las series del Sistema de índices de precios mayoristas desde diciembre de 2015 hasta el período al que se refiere el presente informe en los cuadros que se encuentran en formato digital disponibles en:

[https://www.indec.gob.ar/ftp/cuadros/economia/series\\_sipm\\_dic2015.xls](https://www.indec.gob.ar/ftp/cuadros/economia/series_sipm_dic2015.xls)

Las series históricas también se encuentran disponibles en formato .csv desde:

<https://www.indec.gob.ar/indec/web/Nivel4-Tema-3-5-32>

## Índice de cuadros web

Cuadro 1. Índice de precios internos al por mayor (IPIM), base año 1993, período de referencia diciembre 2015=100

Cuadro 2. Índice de precios internos básicos al por mayor (IPIB), base año 1993, período de referencia diciembre 2015=100

Cuadro 3. Índice de precios básicos del productor (IPP), base año 1993, período de referencia diciembre 2015=100

## Síntesis metodológica

El Índice de precios internos al por mayor (IPIM) tiene por objeto medir la evolución promedio de los precios de los productos de origen nacional e importado ofrecidos en el mercado interno. Se incluyen el impuesto al valor agregado, los impuestos internos y los impuestos a los combustibles netos de los subsidios explícitos. Por tratarse de bienes destinados al mercado doméstico, se excluye el valor de las exportaciones en el cálculo del peso relativo de cada actividad.

El Índice de precios internos básicos al por mayor (IPIB) tiene igual cobertura que el IPIM, pero los precios no incluyen el efecto impositivo mencionado en el Índice de precios internos al por mayor. Esto brinda un elemento alternativo de análisis que permite distinguir el movimiento de los precios provenientes de modificaciones en la política impositiva de aquellos que resultan de decisiones del productor.

El Índice de precios básicos del productor (IPP) mide la variación promedio de los precios percibidos por el productor local; por lo tanto, se excluyen los bienes importados y, en la ponderación de cada actividad, se incluyen las exportaciones. El tratamiento impositivo es el mismo que en el IPIB.

Las ponderaciones del sector primario son valores brutos de producción netos de impuestos, estimados por las Cuentas Nacionales; las del sector manufacturero son valores de producción provenientes del Censo Nacional Económico de 1994 (que suministró datos de 1993); la energía eléctrica está ponderada con la facturación de las empresas distribuidoras; y las del sector de productos importados se calcularon a partir del valor CIF (costo, seguro y flete) de las importaciones realizadas durante 1993. Las ponderaciones de cada índice son consistentes con la cobertura y el tratamiento impositivo de cada uno de ellos. Para el cálculo se utiliza una fórmula de ponderaciones fijas, referidas al año base, del tipo Laspeyres.

Los precios observados corresponden al día 15 de cada mes, salvo excepciones, ya que en algunos sectores se trata de promedios mensuales (de precios diarios o de varios precios durante el mes) o de precios de la semana que incluyen el día 15. Para más información consultar la metodología:

[https://www.indec.gob.ar/ftp/cuadros/economia/metodologia1\\_8\\_sipm.pdf](https://www.indec.gob.ar/ftp/cuadros/economia/metodologia1_8_sipm.pdf)

### Estructura de ponderaciones de los índices de precios mayoristas, base 1993

	IPIM	IPIB	IPP
<b>Nivel general</b>	<b>100,00</b>	<b>100,00</b>	<b>100,00</b>
<b>Índice de productos nacionales</b>	<b>92,71</b>	<b>92,52</b>	<b>100,00</b>
<b>  Productos primarios</b>	<b>19,36</b>	<b>19,98</b>	<b>21,68</b>
Productos agropecuarios	13,55	13,98	15,41
Productos pesqueros	0,68	0,70	0,68
Productos de minas y canteras	5,13	5,30	5,59
<b>  Productos manufacturados y energía eléctrica</b>	<b>73,35</b>	<b>72,54</b>	<b>78,32</b>
Productos manufacturados	71,49	70,78	76,63
Energía eléctrica	1,86	1,76	1,69
<b>Índice de productos importados</b>	<b>7,29</b>	<b>7,48</b>	<b>///</b>

Fuente: INDEC, Dirección Nacional de Estadísticas de Precios. Dirección de Índices de Precios de la Producción.