

## Índices de precios

Vol. 4, n° 30



# Sistema de índices de precios mayoristas (SIPM)

Agosto de 2020



Ministerio de Economía  
Argentina

Instituto Nacional de  
Estadística y Censos  
República Argentina



# Informes técnicos. Vol. 4, nº 168

ISSN 2545-6636

## Índices de precios. Vol. 4, nº 30

Sistema de índices de precios mayoristas

Agosto de 2020

ISSN 2545-6725

Instituto Nacional de Estadística y Censos (INDEC)

**Dirección:** Marco Lavagna

**Dirección Técnica:** Pedro Ignacio Lines

**Dirección Nacional de Difusión y Comunicación:** María Silvina Viazzi

**Coordinación de Producción Gráfica y Editorial:** Marcelo Costanzo

Este informe técnico fue producido por los equipos de trabajo de:

### **Dirección Nacional de Estadísticas y Precios de la Producción y el Comercio**

Carolina Plat

### **Dirección de Estadísticas del Sector Terciario y Precios**

Martina Abalos



Queda hecho el depósito que fija la ley n° 11.723

Esta publicación utiliza una licencia Creative Commons.

Se permite su reproducción con atribución de la fuente.

Buenos Aires, septiembre de 2020

#### **Signos convencionales:**

- \* Dato provisorio
- e Dato estimado por extrapolación, proyección
- i Dato estimado por imputación
- u Dato de calidad inferior al estándar
- Cero absoluto
- . Dato no registrado
- ... Dato no disponible a la fecha de presentación de los resultados
- /// Dato que no corresponde presentar
- s Dato confidencial por aplicación de las reglas del secreto estadístico

#### **Publicaciones del INDEC**

Las publicaciones editadas por el Instituto Nacional de Estadística y Censos pueden ser consultadas en [www.indec.gov.ar](http://www.indec.gov.ar) y en el Centro Estadístico de Servicios, ubicado en Av. Presidente Julio A. Roca 609 C1067ABB, Ciudad Autónoma de Buenos Aires, Argentina. El horario de atención al público es de 9:30 a 16:00.

También pueden solicitarse al teléfono (54-11) 5031-4632

Correo electrónico: [ces@indec.gov.ar](mailto:ces@indec.gov.ar)

Sitio web: [www.indec.gov.ar](http://www.indec.gov.ar)

Twitter: [@INDECArgentina](https://twitter.com/INDECArgentina)

Facebook: [/INDECArgentina](https://www.facebook.com/INDECArgentina)

Instagram: [@indecargentina](https://www.instagram.com/indecargentina)

Calendario anual anticipado de informes:

[www.indec.gov.ar/indec/web/Calendario-Fecha-0](http://www.indec.gov.ar/indec/web/Calendario-Fecha-0)

Índice

Pág.

**Introducción..... 3**

#### **Gráficos**

**Gráfico 1.** Sistema de índices de precios mayoristas. Variaciones porcentuales. Agosto de 2020..... 3

**Gráfico 2.** Sistema de índices de precios mayoristas. Variación porcentual respecto al mes anterior. Agosto de 2020..... 4

**Gráfico 3.** Sistema de índices de precios mayoristas. Variación porcentual respecto al mismo mes del año anterior. Agosto de 2020..... 5

**Gráfico 4.** Sistema de índices de precios mayoristas. Variación porcentual acumulada del año. Agosto de 2020 ..... 6

#### **Cuadros**

**Cuadro 1.** Sistema de índices de precios mayoristas. Variaciones porcentuales. Agosto de 2020..... 3

**Cuadro 2.** Sistema de índices de precios mayoristas. Variación porcentual respecto al mes anterior. Agosto de 2020..... 4

**Cuadro 3.** Sistema de índices de precios mayoristas. Variación porcentual respecto al mismo mes del año anterior. Agosto de 2020..... 5

**Cuadro 4.** Sistema de índices de precios mayoristas. Variación porcentual acumulada del año. Agosto de 2020 ..... 6

**Cuadro 5.** Sistema de índices de precios mayoristas. Incidencia de las divisiones en el nivel general. Agosto de 2020..... 7

**Enlace a mayores detalles ..... 7**

**Síntesis metodológica ..... 8**



## Sistema de índices de precios mayoristas

Agosto de 2020

El nivel general del índice de precios internos al por mayor (IPIIM) registró un aumento de 4,1% en agosto de 2020 respecto del mes anterior. Esta variación se explica como consecuencia de la suba de 4,1% en los “Productos nacionales” y de 3,9% en los “Productos importados”.

Por otra parte, el nivel general del índice de precios internos básicos al por mayor (IPIB) mostró un aumento de 4,4% en el mismo período. En este caso, la variación se explica por la suba de 4,4% en los “Productos nacionales” y de 3,9% en los “Productos importados”.

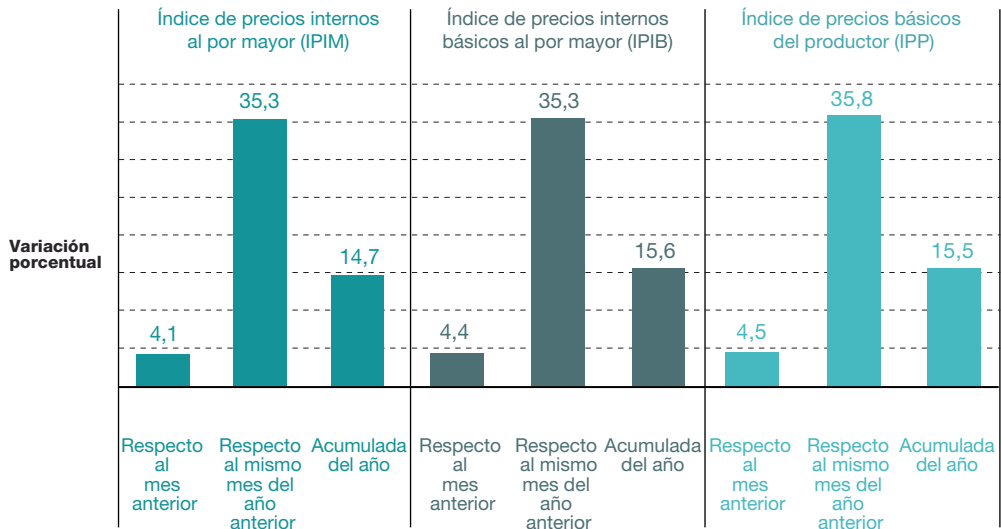
Asimismo, el nivel general del índice de precios básicos del productor (IPP) registró un aumento de 4,5% en el mismo período, como consecuencia de la suba de 7,0% en los “Productos primarios” y de 3,5% en los “Productos manufacturados y energía eléctrica”.

**Cuadro 1. Sistema de índices de precios mayoristas. Variaciones porcentuales. Agosto de 2020\***

Nivel general	Variación porcentual		
	respecto al mes anterior	respecto al mismo mes del año anterior	acumulada del año
	%		
Índice de precios internos al por mayor (IPIIM)	4,1	35,3	14,7
Índice de precios internos básicos al por mayor (IPIB)	4,4	35,3	15,6
Índice de precios básicos del productor (IPP)	4,5	35,8	15,5

**Fuente:** INDEC, Dirección Nacional de Estadísticas y Precios de la Producción y el Comercio. Dirección de Estadísticas del Sector Terciario y Precios.

**Gráfico 1. Sistema de índices de precios mayoristas. Variaciones porcentuales. Agosto de 2020\***



**Fuente:** INDEC, Dirección Nacional de Estadísticas y Precios de la Producción y el Comercio. Dirección de Estadísticas del Sector Terciario y Precios.

Cuadro 2.

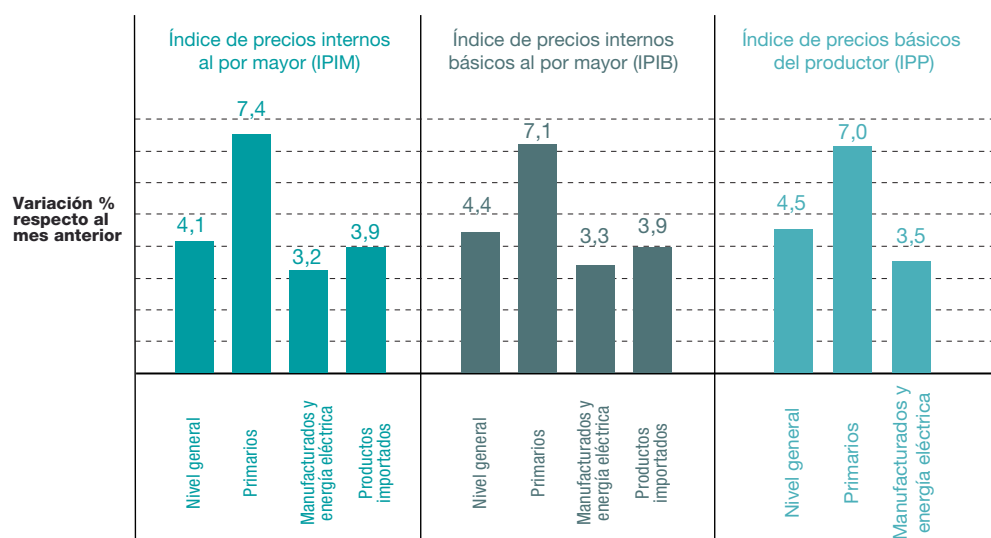
## Sistema de índices de precios mayoristas. Variación porcentual respecto al mes anterior. Agosto de 2020\*

Nivel general y divisiones	IPIM	IPIB	IPP
	%		
<b>Nivel general</b>	<b>4,1</b>	<b>4,4</b>	<b>4,5</b>
<b>Productos nacionales</b>	<b>4,1</b>	<b>4,4</b>	<b>4,5</b>
<b>Productos primarios</b>	<b>7,4</b>	<b>7,1</b>	<b>7,0</b>
Productos agropecuarios	5,0	5,3	5,4
Productos pesqueros	19,0	18,9	18,9
Petróleo crudo y gas	10,0	10,1	10,1
Productos minerales no metalíferos	2,7	2,7	2,7
<b>Manufacturados y energía eléctrica</b>	<b>3,2</b>	<b>3,3</b>	<b>3,5</b>
<b>Productos manufacturados</b>	<b>3,2</b>	<b>3,4</b>	<b>3,5</b>
Alimentos y bebidas	2,9	2,9	3,6
Tabaco	0,0	0,0	0,0
Productos textiles	5,3	5,3	5,4
Prendas de materiales textiles	6,8	6,8	6,8
Cuero, artículos de marroquinería y calzado	1,5	1,5	1,9
Madera y productos de madera excepto muebles	6,1	6,1	6,1
Papel y productos de papel	3,7	3,7	3,7
Impresiones y reproducción de grabaciones	6,2	5,8	5,8
Productos refinados del petróleo	1,1	1,3	1,3
Sustancias y productos químicos	3,4	3,4	3,5
Productos de caucho y plástico	3,0	3,0	3,0
Productos de minerales no metálicos	3,9	3,9	3,9
Productos metálicos básicos	2,3	2,3	2,5
Productos metálicos excepto máquinas y equipos	4,6	4,6	4,6
Máquinas y equipos	5,8	5,8	5,6
Máquinas y aparatos eléctricos	4,9	4,8	4,8
Equipos y aparatos de radio y televisión	1,5	1,4	1,4
Equipos para medicina e instrumentos de medición	3,1	3,1	3,1
Vehículos automotores, carrocerías y repuestos	3,0	3,1	3,0
Otros medios de transporte	1,6	1,6	1,6
Muebles y otros productos industriales	4,6	4,6	4,5
<b>Energía eléctrica</b>	<b>-0,1</b>	<b>-0,1</b>	<b>-0,1</b>
<b>Productos importados</b>	<b>3,9</b>	<b>3,9</b>	<b>///</b>

Fuente: INDEC, Dirección Nacional de Estadísticas y Precios de la Producción y el Comercio. Dirección de Estadísticas del Sector Terciario y Precios.

Gráfico 2.

## Sistema de índices de precios mayoristas. Variación porcentual respecto al mes anterior. Agosto de 2020\*



Fuente: INDEC, Dirección Nacional de Estadísticas y Precios de la Producción y el Comercio. Dirección de Estadísticas del Sector Terciario y Precios.

Cuadro 3.

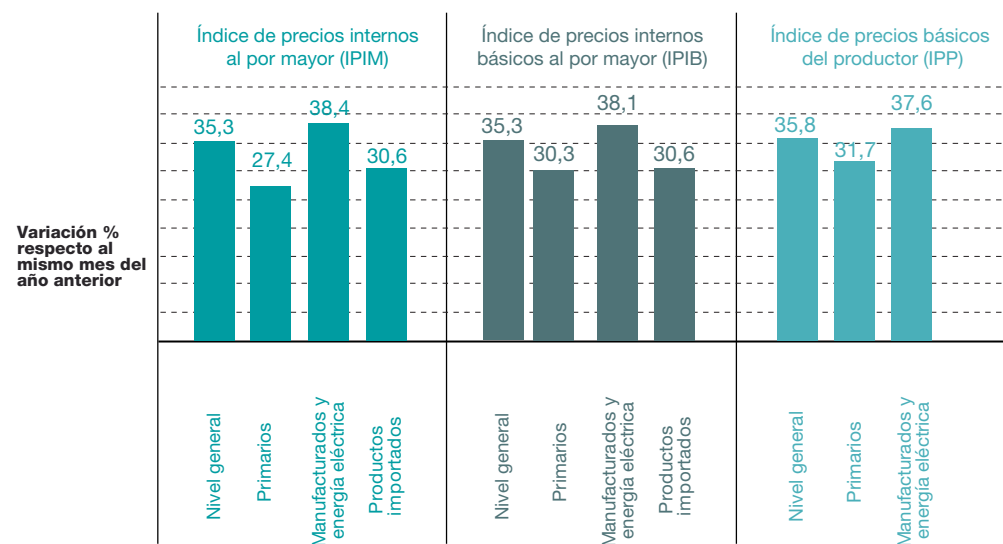
**Sistema de índices de precios mayoristas. Variación porcentual respecto al mismo mes del año anterior. Agosto de 2020\***

Nivel general y divisiones	IPIM	IPIB	IPP
		%	
<b>Nivel general</b>	<b>35,3</b>	<b>35,3</b>	<b>35,8</b>
<b>Productos nacionales</b>	<b>35,7</b>	<b>35,8</b>	<b>35,8</b>
<b>Productos primarios</b>	<b>27,4</b>	<b>30,3</b>	<b>31,7</b>
Productos agropecuarios	39,0	40,4	42,2
Productos pesqueros	48,3	48,3	48,3
Petróleo crudo y gas	13,5	13,5	13,5
Productos minerales no metalíferos	42,6	42,6	42,6
<b>Manufacturados y energía eléctrica</b>	<b>38,4</b>	<b>38,1</b>	<b>37,6</b>
<b>Productos manufacturados</b>	<b>39,4</b>	<b>39,0</b>	<b>38,4</b>
Alimentos y bebidas	35,9	35,9	35,7
Tabaco	51,6	50,6	50,6
Productos textiles	47,2	47,2	47,1
Prendas de materiales textiles	52,5	52,5	52,5
Cuero, artículos de marroquinería y calzado	32,9	32,9	28,5
Madera y productos de madera excepto muebles	48,0	48,0	48,0
Papel y productos de papel	59,1	59,1	58,9
Impresiones y reproducción de grabaciones	42,6	42,5	42,4
Productos refinados del petróleo	25,9	21,3	21,3
Sustancias y productos químicos	36,2	36,2	35,6
Productos de caucho y plástico	44,6	44,6	44,7
Productos de minerales no metálicos	56,7	56,7	56,7
Productos metálicos básicos	40,9	40,9	40,2
Productos metálicos excepto máquinas y equipos	42,5	42,5	42,6
Máquinas y equipos	46,4	46,4	45,8
Máquinas y aparatos eléctricos	39,3	39,1	39,3
Equipos y aparatos de radio y televisión	19,6	19,7	19,7
Equipos para medicina e instrumentos de medición	45,4	45,6	45,4
Vehículos automotores, carrocerías y repuestos	34,8	34,9	34,9
Otros medios de transporte	40,4	40,4	40,4
Muebles y otros productos industriales	45,8	45,8	45,7
<b>Energía eléctrica</b>	<b>2,7</b>	<b>2,7</b>	<b>2,7</b>
<b>Productos importados</b>	<b>30,6</b>	<b>30,6</b>	<b>///</b>

Fuente: INDEC, Dirección Nacional de Estadísticas y Precios de la Producción y el Comercio. Dirección de Estadísticas del Sector Terciario y Precios.

Gráfico 3.

**Sistema de índices de precios mayoristas. Variación porcentual respecto al mismo mes del año anterior. Agosto de 2020\***



Fuente: INDEC, Dirección Nacional de Estadísticas y Precios de la Producción y el Comercio. Dirección de Estadísticas del Sector Terciario y Precios.

Cuadro 4.

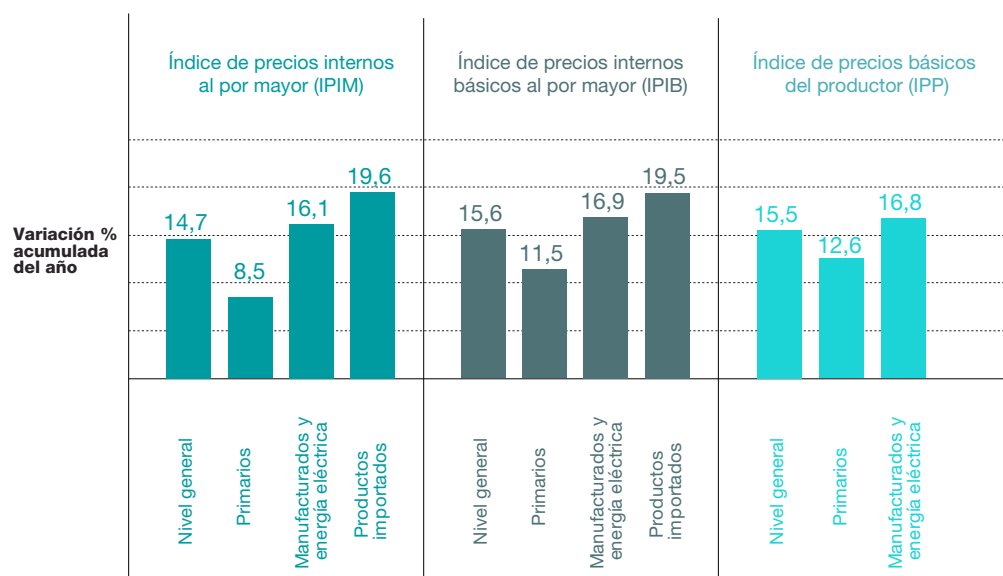
## Sistema de índices de precios mayoristas. Variación porcentual acumulada del año. Agosto de 2020\*

Nivel general y divisiones	IPIM	IPIB	IPP
		%	
<b>Nivel general</b>	<b>14,7</b>	<b>15,6</b>	<b>15,5</b>
<b>Productos nacionales</b>	<b>14,3</b>	<b>15,3</b>	<b>15,5</b>
<b>Productos primarios</b>	<b>8,5</b>	<b>11,5</b>	<b>12,6</b>
Productos agropecuarios	19,5	21,3	22,7
Productos pesqueros	36,5	36,5	36,5
Petróleo crudo y gas	-4,8	-4,8	-4,8
Productos minerales no metalíferos	24,7	24,7	24,7
<b>Manufacturados y energía eléctrica</b>	<b>16,1</b>	<b>16,9</b>	<b>16,8</b>
<b>Productos manufacturados</b>	<b>16,5</b>	<b>17,3</b>	<b>17,1</b>
Alimentos y bebidas	12,4	12,5	13,5
Tabaco	21,5	22,1	22,1
Productos textiles	24,8	24,8	24,8
Prendas de materiales textiles	26,6	26,6	26,6
Cuero, artículos de marroquinería y calzado	18,8	18,8	16,7
Madera y productos de madera excepto muebles	28,6	28,6	28,6
Papel y productos de papel	29,9	29,9	29,7
Impresiones y reproducción de grabaciones	21,9	22,1	22,1
Productos refinados del petróleo	-2,9	-1,9	-1,9
Sustancias y productos químicos	14,2	14,2	14,0
Productos de caucho y plástico	22,1	22,1	22,1
Productos de minerales no metálicos	21,9	21,9	21,9
Productos metálicos básicos	24,6	24,6	24,4
Productos metálicos excepto máquinas y equipos	21,7	21,7	21,7
Máquinas y equipos	29,2	29,2	28,8
Máquinas y aparatos eléctricos	26,5	26,3	26,3
Equipos y aparatos de radio y televisión	5,4	5,3	5,3
Equipos para medicina e instrumentos de medición	24,5	24,6	24,5
Vehículos automotores, carrocerías y repuestos	19,2	19,2	19,3
Otros medios de transporte	18,9	18,9	18,9
Muebles y otros productos industriales	29,1	29,1	28,9
<b>Energía eléctrica</b>	<b>1,3</b>	<b>1,3</b>	<b>1,3</b>
<b>Productos importados</b>	<b>19,6</b>	<b>19,5</b>	<b>///</b>

Fuente: INDEC, Dirección Nacional de Estadísticas y Precios de la Producción y el Comercio. Dirección de Estadísticas del Sector Terciario y Precios.

Gráfico 4.

## Sistema de índices de precios mayoristas. Variación porcentual acumulada del año. Agosto de 2020\*



Fuente: INDEC, Dirección Nacional de Estadísticas y Precios de la Producción y el Comercio. Dirección de Estadísticas del Sector Terciario y Precios.

Cuadro 5.

## Sistema de índices de precios mayoristas. Incidencia de las divisiones en el nivel general. Agosto de 2020\*

Nivel general y divisiones	IPIM	IPIB	IPP
	%		
<b>Nivel general</b>	<b>4,10</b>	<b>4,35</b>	<b>4,48</b>
<b>Productos nacionales</b>	<b>3,78</b>	<b>4,03</b>	<b>4,48</b>
<b>Productos primarios</b>	<b>1,53</b>	<b>1,81</b>	<b>1,99</b>
Productos agropecuarios	0,56	0,86	0,99
Productos pesqueros	0,11	0,11	0,10
Petróleo crudo y gas	0,84	0,83	0,88
Productos minerales no metalíferos	0,01	0,01	0,01
<b>Manufacturados y energía eléctrica</b>	<b>2,25</b>	<b>2,22</b>	<b>2,48</b>
<b>Productos manufacturados</b>	<b>2,25</b>	<b>2,22</b>	<b>2,48</b>
Alimentos y bebidas	0,38	0,37	0,55
Tabaco	0,00	0,00	0,00
Productos textiles	0,14	0,14	0,15
Prendas de materiales textiles	0,08	0,08	0,08
Cuero, artículos de marroquinería y calzado	0,01	0,01	0,01
Madera y productos de madera excepto muebles	0,04	0,03	0,03
Papel y productos de papel	0,13	0,13	0,13
Impresiones y reproducción de grabaciones	0,09	0,09	0,09
Productos refinados del petróleo	0,09	0,08	0,08
Sustancias y productos químicos	0,30	0,30	0,34
Productos de caucho y plástico	0,09	0,09	0,09
Productos de minerales no metálicos	0,10	0,10	0,10
Productos metálicos básicos	0,07	0,07	0,10
Productos metálicos excepto máquinas y equipos	0,15	0,15	0,15
Máquinas y equipos	0,22	0,22	0,22
Máquinas y aparatos eléctricos	0,09	0,09	0,09
Equipos y aparatos de radio y televisión	0,01	0,01	0,01
Equipos para medicina e instrumentos de medición	0,00	0,00	0,01
Vehículos automotores, carrocerías y repuestos	0,22	0,22	0,23
Otros medios de transporte	0,00	0,00	0,00
Muebles y otros productos industriales	0,04	0,04	0,04
<b>Energía eléctrica</b>	<b>-0,00</b>	<b>-0,00</b>	<b>-0,00</b>
<b>Productos importados</b>	<b>0,32</b>	<b>0,32</b>	<b>///</b>

**Nota:** la incidencia mide la participación que ha tenido cada apertura en la variación del nivel general respecto al mes anterior. Los totales por suma pueden no coincidir por redondeos en las cifras parciales.

**Fuente:** INDEC, Dirección Nacional de Estadísticas y Precios de la Producción y el Comercio. Dirección de Estadísticas del Sector Terciario y Precios.

## Enlace a mayores detalles

Pueden consultarse mayores detalles de las series del *Sistema de índices de precios mayoristas* desde diciembre de 2015 hasta el período al que se refiere el presente informe en los cuadros que se encuentran en formato digital disponibles en:

[https://www.indec.gov.ar/ftp/cuadros/economia/series\\_sipm\\_dic2015.xls](https://www.indec.gov.ar/ftp/cuadros/economia/series_sipm_dic2015.xls)

## Índice de cuadros web

Cuadro 1. Índice de precios internos al por mayor (IPIM), base año 1993, período de referencia diciembre 2015=100

Cuadro 2. Índice de precios internos básicos al por mayor (IPIB), base año 1993, período de referencia diciembre 2015=100

Cuadro 3. Índice de precios básicos del productor (IPP), base año 1993, período de referencia diciembre 2015=100

## Síntesis metodológica

El índice de precios internos al por mayor (IPIM) tiene por objeto medir la evolución promedio de los precios de los productos de orígenes nacional e importados, ofrecidos en el mercado interno. Se incluyen el Impuesto al Valor Agregado, los impuestos internos y los impuestos a los combustibles netos de los subsidios explícitos. Por tratarse de bienes destinados al mercado doméstico, se excluye el valor de las exportaciones en el cálculo del peso relativo de cada actividad.

El índice de precios internos básicos al por mayor (IPIB) tiene igual cobertura que el IPIM, pero los precios no incluyen el efecto impositivo mencionado en el IPIM. Esto brinda un elemento alternativo de análisis que permite desdoblarse el movimiento de los precios provenientes de modificaciones en la política impositiva de aquellos que resultan de decisiones del productor.

El índice de precios básicos del productor (IPP) mide la variación promedio de los precios percibidos por el productor local; por lo tanto, se excluyen los bienes importados y, en la ponderación de cada actividad, se incluyen las exportaciones. El tratamiento impositivo es el mismo que en el IPIB.

Las ponderaciones del sector primario son valores brutos de producción netos de impuestos, estimados por las cuentas nacionales; las del sector manufacturero son valores de producción provenientes del Censo Nacional Económico de 1994 (que suministró datos de 1993); la energía eléctrica está ponderada con la facturación de las empresas distribuidoras; y las del sector de productos importados se calcularon a partir del valor costo, seguro y flete (CIF, por sus siglas en inglés) de las importaciones realizadas durante 1993. Las ponderaciones de cada índice son consistentes con la cobertura y el tratamiento impositivo de cada uno de ellos. Para el cálculo se utiliza una fórmula de ponderaciones fijas referidas al año base, del tipo Laspeyres.

Los precios observados corresponden al día 15 de cada mes, salvo excepciones, ya que en algunos sectores se trata de promedios mensuales (de precios diarios o de varios precios durante el mes) o de precios de la semana que incluyen el día 15. Para más información consultar la metodología:

[https://www.indec.gov.ar/ftp/cuadros/economia/metodologia1\\_8\\_sipm.pdf](https://www.indec.gov.ar/ftp/cuadros/economia/metodologia1_8_sipm.pdf)

### Estructura de ponderaciones de los índices de precios mayoristas, base 1993

	IPIM	IPIB	IPP
<b>Nivel general</b>	<b>100,00</b>	<b>100,00</b>	<b>100,00</b>
<b>Índice de productos nacionales</b>	<b>92,71</b>	<b>92,52</b>	<b>100,00</b>
<b>Productos primarios</b>	<b>19,36</b>	<b>19,98</b>	<b>21,68</b>
Productos agropecuarios	13,55	13,98	15,41
Productos pesqueros	0,68	0,70	0,68
Productos de minas y canteras	5,13	5,30	5,59
<b>Productos manufacturados y energía eléctrica</b>	<b>73,35</b>	<b>72,54</b>	<b>78,32</b>
Productos manufacturados	71,49	70,78	76,63
Energía eléctrica	1,86	1,76	1,69
<b>Índice de productos importados</b>	<b>7,29</b>	<b>7,48</b>	<b>///</b>

Fuente: INDEC, Dirección Nacional de Estadísticas y Precios de la Producción y el Comercio. Dirección de Estadísticas del Sector Terciario y Precios.