

## Índices de precios

Vol. 8, n° 33



# Sistema de índices de precios mayoristas (SIPM)

Septiembre de 2024

# Informes técnicos. Vol. 8, nº 236

ISSN 2545-6636

## Índices de precios. Vol. 8, nº 33

Sistema de índices de precios mayoristas

Septiembre de 2024

ISSN 2545-6725

Instituto Nacional de Estadística y Censos (INDEC)

**Dirección:** Marco Lavagna

**Dirección Técnica:** Pedro Ignacio Lines

**Dirección de Gestión:** Santiago Tettamanti

**Dirección General de Difusión y Comunicación:** María Silvina Viazzi

**Coordinación de Producción Gráfica y Editorial:** Marcelo Costanzo

Este informe técnico fue producido por los equipos de trabajo de:

**Dirección Nacional de Estadísticas de Precios**

Analia Calero

**Dirección de Índices de Precios de la Producción**

Rodrigo Oliver



Queda hecho el depósito que fija la Ley 11.723

Esta publicación utiliza una licencia Creative Commons.

Se permite su reproducción con atribución de la fuente.

Buenos Aires, octubre de 2024

### Signos convencionales:

- \* Dato provisorio
- ° Dato estimado por extrapolación, proyección
- i Dato estimado por imputación
- u Dato de calidad inferior al estándar
- Cero absoluto
- . Dato no registrado
- ... Dato no disponible a la fecha de presentación de los resultados
- /// Dato que no corresponde presentar
- s Dato confidencial por aplicación de las reglas del secreto estadístico

### Publicaciones del INDEC

Las publicaciones editadas por el Instituto Nacional de Estadística y Censos pueden ser consultadas en [www.indec.gov.ar](http://www.indec.gov.ar) y en el Centro Estadístico de Servicios, ubicado en Av. Presidente Julio A. Roca 609 C1067ABB, Ciudad Autónoma de Buenos Aires, Argentina. El horario de atención al público es de 9:30 a 16:00.

También pueden solicitarse al teléfono (54-11) 5031-4632

Correo electrónico: [ces@indec.gov.ar](mailto:ces@indec.gov.ar)

Sitio web: [www.indec.gov.ar](http://www.indec.gov.ar)

X: @INDECArgentina

Facebook: /INDECArgentina

Instagram: @indecargentina

Spotify: /INDECArgentina

Calendario anual anticipado de informes:

[www.indec.gov.ar/indec/web/Calendario-Fecha-0](http://www.indec.gov.ar/indec/web/Calendario-Fecha-0)

Índice

Pág.

**Resumen ejecutivo de septiembre de 2024**..... 3

**Introducción**..... 4

### Gráficos

**Gráfico 1.** Sistema de índices de precios mayoristas. Variación porcentual. Septiembre de 2024 ..... 4

**Gráfico 2.** Sistema de índices de precios mayoristas. Variación porcentual respecto al mes anterior. Septiembre de 2024 ..... 5

**Gráfico 3.** Sistema de índices de precios mayoristas. Variación porcentual respecto al mismo mes del año anterior. Septiembre de 2024 ..... 6

**Gráfico 4.** Sistema de índices de precios mayoristas. Variación porcentual acumulada del año. Septiembre de 2024 ..... 7

### Cuadros

**Cuadro 1.** Sistema de índices de precios mayoristas. Variación porcentual. Septiembre de 2024 ..... 4

**Cuadro 2.** Sistema de índices de precios mayoristas. Variación porcentual respecto al mes anterior. Septiembre de 2024 ..... 5

**Cuadro 3.** Sistema de índices de precios mayoristas. Variación porcentual respecto al mismo mes del año anterior. Septiembre de 2024 ..... 6

**Cuadro 4.** Sistema de índices de precios mayoristas. Variación porcentual acumulada del año. Septiembre de 2024 ..... 7

**Cuadro 5.** Sistema de índices de precios mayoristas. Incidencia de las divisiones en el nivel general. Septiembre de 2024 ..... 8

**Enlace a más detalles**..... 9

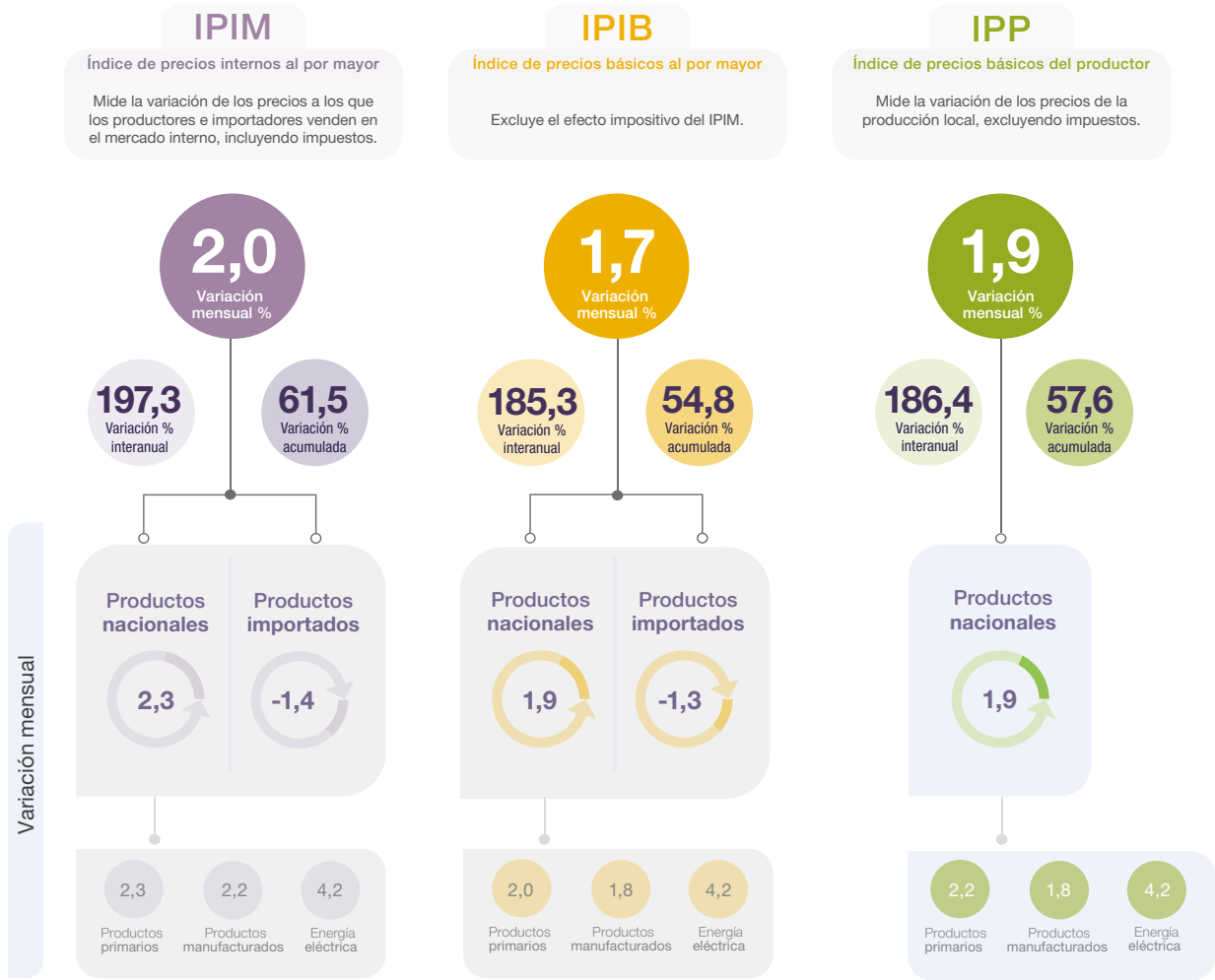
**Índice de cuadros web** ..... 9

**Síntesis metodológica** ..... 9

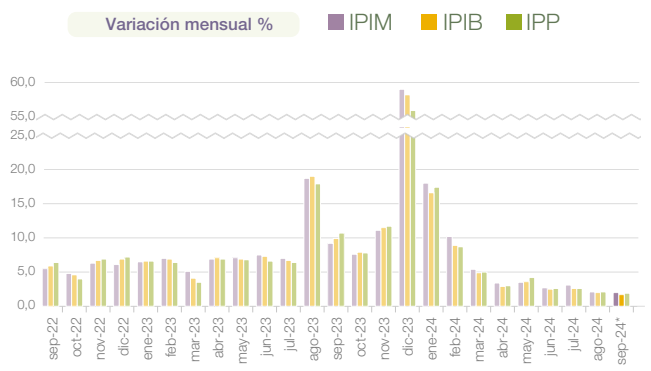


### Sistema de índices de precios mayoristas

#### Resumen ejecutivo de septiembre de 2024



	Impuestos	Bienes importados	Ponderaciones
<b>IPIIM</b>	SÍ	SÍ	Incluye bienes nacionales al mercado interno + importaciones
<b>IPIB</b>	NO	SÍ	Incluye bienes nacionales al mercado interno + importaciones
<b>IPP</b>	NO	NO	Incluye bienes nacionales al mercado interno + exportaciones



Fuente: INDEC, Dirección Nacional de Estadísticas de Precios. Dirección de Índices de Precios de la Producción.



## Sistema de índices de precios mayoristas

Septiembre de 2024

El nivel general del Índice de precios internos al por mayor (IPIM) registró un aumento de 2,0% en septiembre de 2024 respecto del mes anterior. Esta variación es consecuencia de la suba de 2,3% en los “Productos nacionales”, compensado parcialmente por la disminución de 1,4% en los “Productos importados”.

Por otra parte, el nivel general del Índice de precios internos básicos al por mayor (IPIB) mostró un ascenso de 1,7% en el mismo período. En este caso, la variación se explica por la suba de 1,9% en los “Productos nacionales”, compensado parcialmente por la baja de 1,3% en los “Productos importados”.

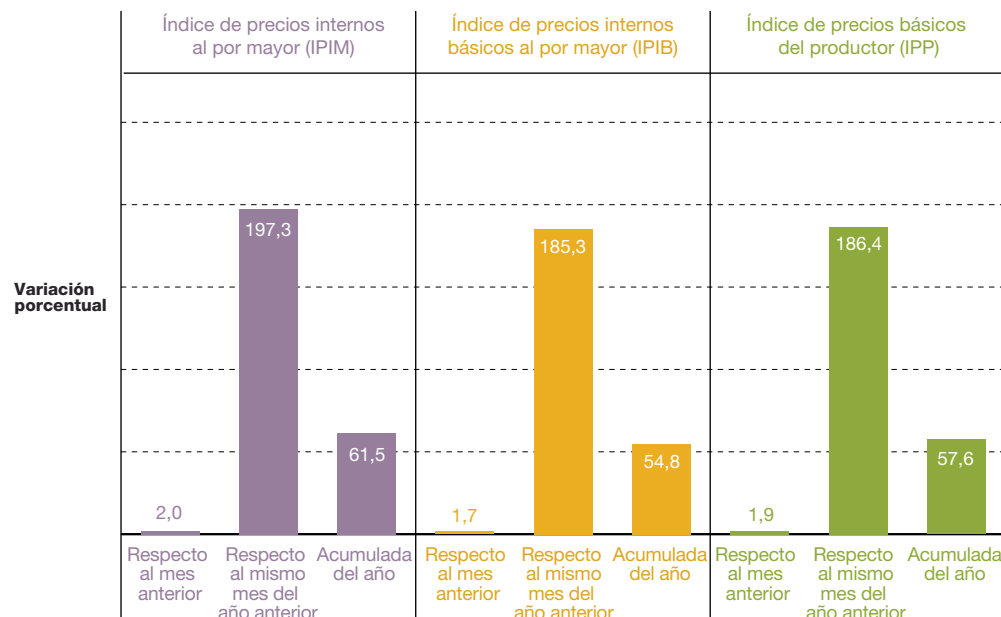
Asimismo, el nivel general del Índice de precios básicos del productor (IPP) registró un incremento de 1,9% en el mismo período, como consecuencia de la suba de 2,2% en los “Productos primarios” y de 1,8% en los “Productos manufacturados y energía eléctrica”.

**Cuadro 1. Sistema de índices de precios mayoristas. Variación porcentual. Septiembre de 2024\***

Nivel general	Variación porcentual		
	respecto al mes anterior	respecto al mismo mes del año anterior	acumulada del año
		%	
Índice de precios internos al por mayor (IPIM)	2,0	197,3	61,5
Índice de precios internos básicos al por mayor (IPIB)	1,7	185,3	54,8
Índice de precios básicos del productor (IPP)	1,9	186,4	57,6

Fuente: INDEC, Dirección Nacional de Estadísticas de Precios. Dirección de Índices de Precios de la Producción.

**Gráfico 1. Sistema de índices de precios mayoristas. Variación porcentual. Septiembre de 2024\***



Fuente: INDEC, Dirección Nacional de Estadísticas de Precios. Dirección de Índices de Precios de la Producción.

Cuadro 2.

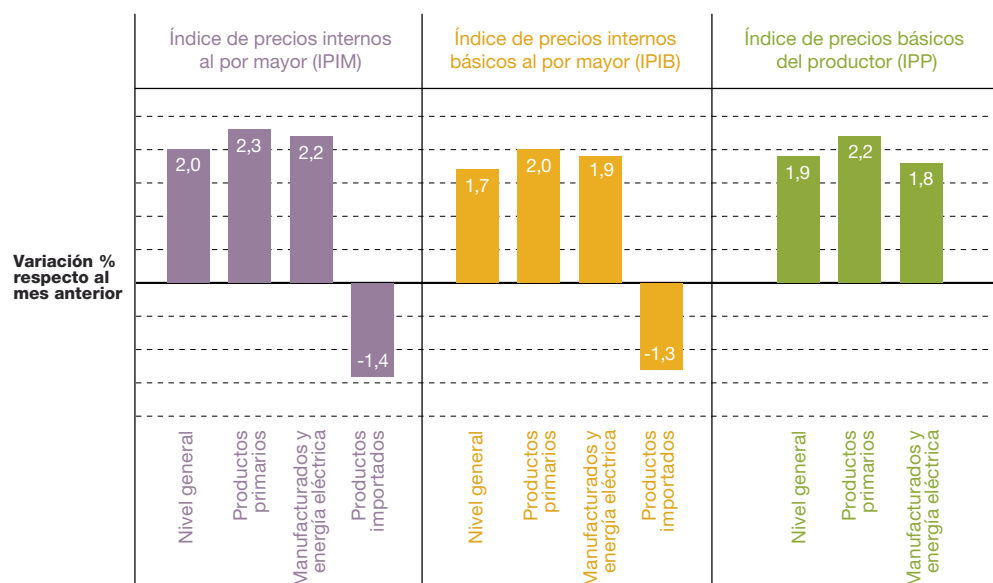
## Sistema de índices de precios mayoristas. Variación porcentual respecto al mes anterior. Septiembre de 2024\*

Nivel general y divisiones	IPIM	IPIB	IPP
		%	
<b>Nivel general</b>	<b>2,0</b>	<b>1,7</b>	<b>1,9</b>
<b>Productos nacionales</b>	<b>2,3</b>	<b>1,9</b>	<b>1,9</b>
<b>Productos primarios</b>	<b>2,3</b>	<b>2,0</b>	<b>2,2</b>
Productos agropecuarios	0,6	0,6	0,9
Productos pesqueros	0,9	0,9	0,9
Petróleo crudo y gas	4,6	4,6	4,6
Productos minerales no metalíferos	1,3	1,3	1,3
<b>Manufacturados y energía eléctrica</b>	<b>2,2</b>	<b>1,9</b>	<b>1,8</b>
<b>Productos manufacturados</b>	<b>2,2</b>	<b>1,8</b>	<b>1,8</b>
Alimentos y bebidas	2,5	2,5	2,4
Tabaco	5,8	4,9	4,9
Productos textiles	2,2	2,2	2,2
Prendas de materiales textiles	2,7	2,7	2,7
Cuero, artículos de marroquinería y calzado	1,1	1,1	1,0
Madera y productos de madera excepto muebles	2,8	2,8	2,8
Papel y productos de papel	0,3	0,3	0,3
Impresiones y reproducción de grabaciones	6,5	6,5	6,4
Productos refinados del petróleo	4,6	3,6	3,6
Sustancias y productos químicos	2,2	2,2	2,1
Productos de caucho y plástico	0,4	0,4	0,4
Productos de minerales no metálicos	2,7	2,7	2,7
Productos metálicos básicos	-1,7	-1,7	-2,0
Productos metálicos excepto máquinas y equipos	1,7	1,7	1,7
Máquinas y equipos	1,7	1,7	1,7
Máquinas y aparatos eléctricos	-1,8	-1,8	-1,7
Equipos y aparatos de radio y televisión	4,4	4,4	4,4
Equipos para medicina e instrumentos de medición	2,6	2,6	2,6
Vehículos automotores, carrocerías y repuestos	0,5	0,5	0,5
Otros medios de transporte	2,6	2,6	2,6
Muebles y otros productos industriales	1,6	1,6	1,6
<b>Energía eléctrica</b>	<b>4,2</b>	<b>4,2</b>	<b>4,2</b>
<b>Productos importados</b>	<b>-1,4</b>	<b>-1,3</b>	<b>///</b>

Fuente: INDEC, Dirección Nacional de Estadísticas de Precios. Dirección de Índices de Precios de la Producción.

Gráfico 2.

## Sistema de índices de precios mayoristas. Variación porcentual respecto al mes anterior. Septiembre de 2024\*



Fuente: INDEC, Dirección Nacional de Estadísticas de Precios. Dirección de Índices de Precios de la Producción.

Cuadro 3.

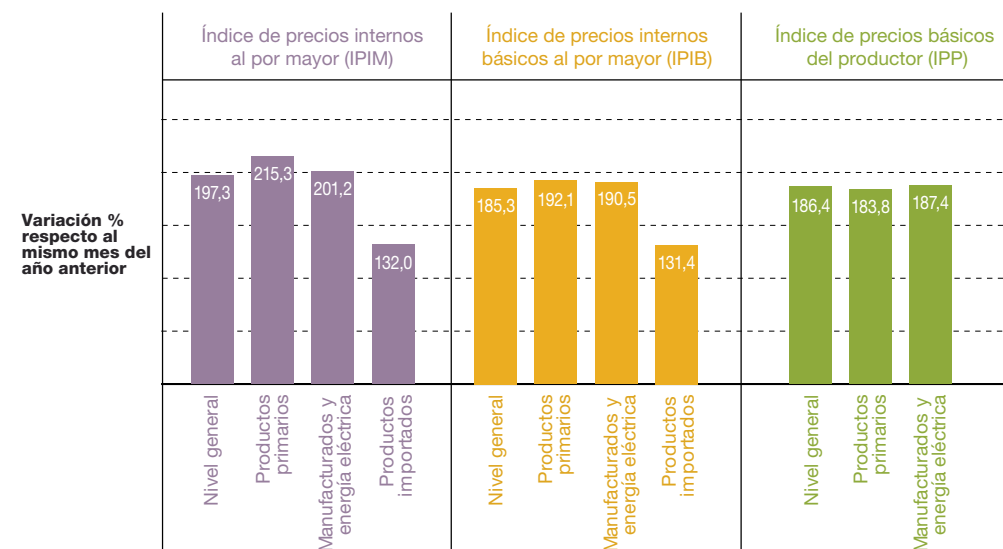
**Sistema de índices de precios mayoristas. Variación porcentual respecto al mismo mes del año anterior. Septiembre de 2024\***

Nivel general y divisiones	IPIM	IPIB	IPP
		%	
<b>Nivel general</b>	<b>197,3</b>	<b>185,3</b>	<b>186,4</b>
<b>Productos nacionales</b>	<b>204,3</b>	<b>190,9</b>	<b>186,4</b>
<b>Productos primarios</b>	<b>215,3</b>	<b>192,1</b>	<b>183,8</b>
Productos agropecuarios	189,7	163,5	153,8
Productos pesqueros	130,9	130,9	130,9
Petróleo crudo y gas	265,5	265,5	265,5
Productos minerales no metalíferos	172,6	172,6	172,6
<b>Manufacturados y energía eléctrica</b>	<b>201,2</b>	<b>190,5</b>	<b>187,4</b>
<b>Productos manufacturados</b>	<b>198,4</b>	<b>187,5</b>	<b>184,8</b>
Alimentos y bebidas	199,7	199,1	185,4
Tabaco	276,0	238,5	238,5
Productos textiles	131,2	131,2	131,3
Prendas de materiales textiles	133,7	133,7	133,7
Cuero, artículos de marroquinería y calzado	140,5	140,5	142,7
Madera y productos de madera excepto muebles	162,5	162,5	162,6
Papel y productos de papel	250,1	250,1	248,3
Impresiones y reproducción de grabaciones	186,1	193,0	193,5
Productos refinados del petróleo	309,8	246,0	246,0
Sustancias y productos químicos	201,3	201,3	199,7
Productos de caucho y plástico	151,0	151,1	150,8
Productos de minerales no metálicos	200,4	200,4	199,9
Productos metálicos básicos	160,8	160,8	159,3
Productos metálicos excepto máquinas y equipos	158,0	158,1	158,2
Máquinas y equipos	160,7	160,6	160,7
Máquinas y aparatos eléctricos	160,5	160,7	160,2
Equipos y aparatos de radio y televisión	173,2	173,2	173,2
Equipos para medicina e instrumentos de medición	181,4	180,3	180,8
Vehículos automotores, carrocerías y repuestos	172,0	171,7	170,7
Otros medios de transporte	176,9	176,9	176,9
Muebles y otros productos industriales	146,1	146,1	145,6
<b>Energía eléctrica</b>	<b>378,1</b>	<b>378,1</b>	<b>378,1</b>
<b>Productos importados</b>	<b>132,0</b>	<b>131,4</b>	<b>///</b>

Fuente: INDEC, Dirección Nacional de Estadísticas de Precios. Dirección de Índices de Precios de la Producción.

Gráfico 3.

**Sistema de índices de precios mayoristas. Variación porcentual respecto al mismo mes del año anterior. Septiembre de 2024\***



Fuente: INDEC, Dirección Nacional de Estadísticas de Precios. Dirección de Índices de Precios de la Producción.

Cuadro 4.

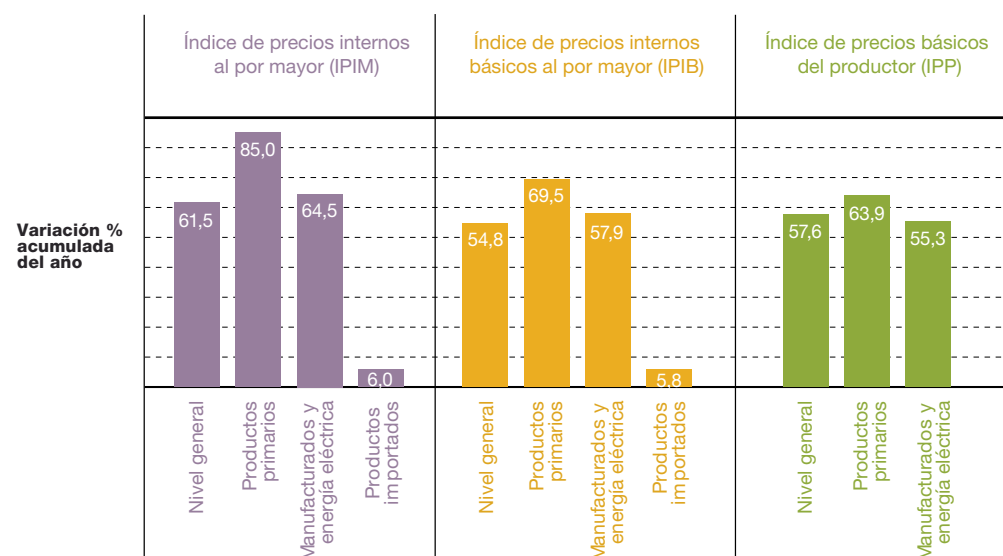
## Sistema de índices de precios mayoristas. Variación porcentual acumulada del año. Septiembre de 2024\*

Nivel general y divisiones	IPIM	IPIB	IPP
		%	
<b>Nivel general</b>	<b>61,5</b>	<b>54,8</b>	<b>57,6</b>
<b>Productos nacionales</b>	<b>68,7</b>	<b>60,9</b>	<b>57,6</b>
<b>Productos primarios</b>	<b>85,0</b>	<b>69,5</b>	<b>63,9</b>
Productos agropecuarios	69,8	52,1	45,7
Productos pesqueros	102,2	102,2	102,2
Petróleo crudo y gas	106,6	106,5	106,5
Productos minerales no metalíferos	75,6	75,6	75,6
<b>Manufacturados y energía eléctrica</b>	<b>64,5</b>	<b>57,9</b>	<b>55,3</b>
<b>Productos manufacturados</b>	<b>62,0</b>	<b>55,4</b>	<b>53,1</b>
Alimentos y bebidas	77,1	76,2	63,3
Tabaco	156,1	129,4	129,4
Productos textiles	44,1	44,1	43,8
Prendas de materiales textiles	49,5	49,5	49,5
Cuero, artículos de marroquinería y calzado	44,9	44,9	40,3
Madera y productos de madera excepto muebles	47,1	47,1	47,2
Papel y productos de papel	58,8	58,8	58,7
Impresiones y reproducción de grabaciones	87,9	91,9	92,2
Productos refinados del petróleo	121,1	86,7	86,7
Sustancias y productos químicos	63,9	63,9	62,9
Productos de caucho y plástico	23,6	23,5	24,0
Productos de minerales no metálicos	82,2	82,2	82,0
Productos metálicos básicos	20,2	20,2	16,6
Productos metálicos excepto máquinas y equipos	19,9	19,9	20,4
Máquinas y equipos	44,6	44,5	43,9
Máquinas y aparatos eléctricos	24,2	24,1	24,5
Equipos y aparatos de radio y televisión	84,3	84,3	84,3
Equipos para medicina e instrumentos de medición	45,4	45,9	45,8
Vehículos automotores, carrocerías y repuestos	45,7	45,4	45,1
Otros medios de transporte	89,2	89,2	89,2
Muebles y otros productos industriales	22,0	22,0	22,2
<b>Energía eléctrica</b>	<b>310,7</b>	<b>310,7</b>	<b>310,7</b>
<b>Productos importados</b>	<b>6,0</b>	<b>5,8</b>	<b>///</b>

Fuente: INDEC, Dirección Nacional de Estadísticas de Precios. Dirección de Índices de Precios de la Producción.

Gráfico 4.

## Sistema de índices de precios mayoristas. Variación porcentual acumulada del año. Septiembre de 2024\*



Fuente: INDEC, Dirección Nacional de Estadísticas de Precios. Dirección de Índices de Precios de la Producción.

Cuadro 5.

## Sistema de índices de precios mayoristas. Incidencia de las divisiones en el nivel general. Septiembre de 2024\*

Nivel general y divisiones	IPIM	IPB	IPP
		%	
<b>Nivel general</b>	<b>1,98</b>	<b>1,68</b>	<b>1,95</b>
<b>Productos nacionales</b>	<b>2,08</b>	<b>1,78</b>	<b>1,95</b>
<b>Productos primarios</b>	<b>0,48</b>	<b>0,52</b>	<b>0,61</b>
Productos agropecuarios	0,06	0,09	0,16
Productos pesqueros	0,01	0,01	0,01
Petróleo crudo y gas	0,41	0,41	0,44
Productos minerales no metalíferos	0,01	0,01	0,01
<b>Manufacturados y energía eléctrica</b>	<b>1,60</b>	<b>1,26</b>	<b>1,33</b>
<b>Productos manufacturados</b>	<b>1,53</b>	<b>1,19</b>	<b>1,26</b>
Alimentos y bebidas	0,29	0,28	0,34
Tabaco	0,18	0,06	0,05
Productos textiles	0,04	0,04	0,05
Prendas de materiales textiles	0,03	0,03	0,03
Cuero, artículos de marroquinería y calzado	0,00	0,00	0,00
Madera y productos de madera excepto muebles	0,02	0,02	0,02
Papel y productos de papel	0,01	0,01	0,01
Impresiones y reproducción de grabaciones	0,11	0,12	0,12
Productos refinados del petróleo	0,46	0,24	0,27
Sustancias y productos químicos	0,21	0,21	0,22
Productos de caucho y plástico	0,01	0,01	0,01
Productos de minerales no metálicos	0,07	0,07	0,06
Productos metálicos básicos	-0,05	-0,05	-0,07
Productos metálicos excepto máquinas y equipos	0,06	0,06	0,06
Máquinas y equipos	0,07	0,07	0,07
Máquinas y aparatos eléctricos	-0,04	-0,04	-0,04
Equipos y aparatos de radio y televisión	0,01	0,01	0,01
Equipos para medicina e instrumentos de medición	0,00	0,00	0,00
Vehículos automotores, carrocerías y repuestos	0,03	0,03	0,04
Otros medios de transporte	0,01	0,01	0,01
Muebles y otros productos industriales	0,01	0,01	0,01
<b>Energía eléctrica</b>	<b>0,07</b>	<b>0,07</b>	<b>0,07</b>
<b>Productos importados</b>	<b>-0,11</b>	<b>-0,10</b>	<b>///</b>

**Nota:** la incidencia mide la participación que ha tenido cada apertura en la variación del nivel general respecto al mes anterior. Los totales por suma pueden no coincidir por redondeos en las cifras parciales.

**Fuente:** INDEC, Dirección Nacional de Estadísticas de Precios. Dirección de Índices de Precios de la Producción.



## Enlaces a más detalles

Pueden consultarse más detalles de las series del Sistema de índices de precios mayoristas desde diciembre de 2015 hasta el período al que se refiere el presente informe en los cuadros que se encuentran en formato digital disponibles en:

[https://www.indec.gob.ar/ftp/cuadros/economia/series\\_sipm\\_dic2015.xls](https://www.indec.gob.ar/ftp/cuadros/economia/series_sipm_dic2015.xls)

Las series históricas también se encuentran disponibles en formato .csv desde:

<https://www.indec.gob.ar/indec/web/Nivel4-Tema-3-5-32>

## Índice de cuadros web

Cuadro 1. Índice de precios internos al por mayor (IPIM), base año 1993, período de referencia diciembre 2015=100

Cuadro 2. Índice de precios internos básicos al por mayor (IPIB), base año 1993, período de referencia diciembre 2015=100

Cuadro 3. Índice de precios básicos del productor (IPP), base año 1993, período de referencia diciembre 2015=100

## Síntesis metodológica

El Índice de precios internos al por mayor (IPIM) tiene por objeto medir la evolución promedio de los precios de los productos de origen nacional e importado ofrecidos en el mercado interno. Se incluyen el impuesto al valor agregado, los impuestos internos y los impuestos a los combustibles netos de los subsidios explícitos. Por tratarse de bienes destinados al mercado doméstico, se excluye el valor de las exportaciones en el cálculo del peso relativo de cada actividad.

El Índice de precios internos básicos al por mayor (IPIB) tiene igual cobertura que el IPIM, pero los precios no incluyen el efecto impositivo mencionado en el Índice de precios internos al por mayor. Esto brinda un elemento alternativo de análisis que permite distinguir el movimiento de los precios provenientes de modificaciones en la política impositiva de aquellos que resultan de decisiones del productor.

El Índice de precios básicos del productor (IPP) mide la variación promedio de los precios percibidos por el productor local; por lo tanto, se excluyen los bienes importados y, en la ponderación de cada actividad, se incluyen las exportaciones. El tratamiento impositivo es el mismo que en el IPIB.

Las ponderaciones del sector primario son valores brutos de producción netos de impuestos, estimados por las Cuentas Nacionales; las del sector manufacturero son valores de producción provenientes del Censo Nacional Económico de 1994 (que suministró datos de 1993); la energía eléctrica está ponderada con la facturación de las empresas distribuidoras; y las del sector de productos importados se calcularon a partir del valor CIF (costo, seguro y flete) de las importaciones realizadas durante 1993. Las ponderaciones de cada índice son consistentes con la cobertura y el tratamiento impositivo de cada uno de ellos. Para el cálculo se utiliza una fórmula de ponderaciones fijas, referidas al año base, del tipo Laspeyres.

Los precios observados corresponden al día 15 de cada mes, salvo excepciones, ya que en algunos sectores se trata de promedios mensuales (de precios diarios o de varios precios durante el mes) o de precios de la semana que incluyen el día 15. Para más información consultar la metodología:

[https://www.indec.gob.ar/ftp/cuadros/economia/metodologia1\\_8\\_sipm.pdf](https://www.indec.gob.ar/ftp/cuadros/economia/metodologia1_8_sipm.pdf)

### Estructura de ponderaciones de los índices de precios mayoristas, base 1993

	IPIM	IPIB	IPP
<b>Nivel general</b>	<b>100,00</b>	<b>100,00</b>	<b>100,00</b>
<b>Índice de productos nacionales</b>	<b>92,71</b>	<b>92,52</b>	<b>100,00</b>
<b>  Productos primarios</b>	<b>19,36</b>	<b>19,98</b>	<b>21,68</b>
Productos agropecuarios	13,55	13,98	15,41
Productos pesqueros	0,68	0,70	0,68
Productos de minas y canteras	5,13	5,30	5,59
<b>  Productos manufacturados y energía eléctrica</b>	<b>73,35</b>	<b>72,54</b>	<b>78,32</b>
Productos manufacturados	71,49	70,78	76,63
Energía eléctrica	1,86	1,76	1,69
<b>Índice de productos importados</b>	<b>7,29</b>	<b>7,48</b>	<b>///</b>

Fuente: INDEC, Dirección Nacional de Estadísticas de Precios. Dirección de Índices de Precios de la Producción.