

Índices de precios

Vol. 9, n° 40



Sistema de índices de precios mayoristas (SIPM)

Noviembre de 2025



**Ministerio
de Economía**
República Argentina

Instituto Nacional de
Estadística y Censos
República Argentina

indec

Informes técnicos. Vol. 9, nº 311

ISSN 2545-6636

Índices de precios. Vol. 9, nº 40

Sistema de índices de precios mayoristas

Noviembre de 2025

ISSN 2545-6725

Instituto Nacional de Estadística y Censos (INDEC)

Dirección: Marco Lavagna

Dirección Técnica: Pedro Ignacio Lines

Dirección General de Difusión y Comunicación: María Silvina Viazzi

Coordinación de Producción Gráfica y Editorial: Marcelo Costanzo

Este informe técnico fue producido por el equipo de trabajo de:

Dirección de Índices de Precios de la Producción

Rodrigo Oliver



Queda hecho el depósito que fija la Ley 11.723

Esta publicación utiliza una licencia Creative Commons.
Se permite su reproducción con atribución de la fuente.

Buenos Aires, diciembre de 2025

Signos convencionales:

- * Dato provisorio
- ° Dato estimado por extrapolación, proyección
- i Dato estimado por imputación
- u Dato de calidad inferior al estándar
- Cero absoluto
- . Dato no registrado
- ... Dato no disponible a la fecha de presentación de los resultados
- /// Dato que no corresponde presentar
- s Dato confidencial por aplicación de las reglas del secreto estadístico

Publicaciones del INDEC

Las publicaciones editadas por el Instituto Nacional de Estadística y Censos pueden ser consultadas en www.indec.gob.ar y en el Centro Estadístico de Servicios, ubicado en Av. Presidente Julio A. Roca 609 C1067ABB, Ciudad Autónoma de Buenos Aires, Argentina. El horario de atención al público es de 9:30 a 16:00.

También pueden solicitarse al teléfono (54-11) 5031-4632

Correo electrónico: ces@indec.gob.ar

Sitio web: www.indec.gob.ar

X: @INDECArentina

Facebook: /INDECArentina

Instagram: @indecargentina

Spotify: /INDECArentina

Calendario anual anticipado de informes:

www.indec.gob.ar/indec/web/Calendario-Fecha-0

Índice

Pág.

Resumen ejecutivo de noviembre de 2025..... 3

Introducción..... 4

Gráficos

Gráfico 1. Sistema de índices de precios mayoristas. Variación porcentual. Noviembre de 2025 4

Gráfico 2. Sistema de índices de precios mayoristas. Variación porcentual respecto al mes anterior. Noviembre de 2025 5

Gráfico 3. Sistema de índices de precios mayoristas. Variación porcentual respecto al mismo mes del año anterior. Noviembre de 2025..... 6

Gráfico 4. Sistema de índices de precios mayoristas. Variación porcentual acumulada del año. Noviembre de 2025 7

Cuadros

Cuadro 1. Sistema de índices de precios mayoristas. Variación porcentual. Noviembre de 2025 4

Cuadro 2. Sistema de índices de precios mayoristas. Variación porcentual respecto al mes anterior. Noviembre de 2025 5

Cuadro 3. Sistema de índices de precios mayoristas. Variación porcentual respecto al mismo mes del año anterior. Noviembre de 2025..... 6

Cuadro 4. Sistema de índices de precios mayoristas. Variación porcentual acumulada del año. Noviembre de 2025 7

Cuadro 5. Sistema de índices de precios mayoristas. Incidencia de las divisiones en el nivel general. Noviembre de 2025 8

Enlaces a más detalles..... 9

Índice de cuadros web 9

Síntesis metodológica 9



INDECArgentina



Sistema de índices de precios mayoristas

Resumen ejecutivo de noviembre de 2025

IPIM

Índice de precios internos al por mayor

Mide la variación de los precios a los que los productores e importadores venden en el mercado interno, incluyendo impuestos.

1,6

Variación mensual %

24,3

Variación % interanual

23,2

Variación % acumulada

Productos nacionales

1,8

Productos importados

-0,6

-0,3

Productos primarios

2,3

Productos manufacturados

1,5

Energía eléctrica

IPIB

Índice de precios básicos al por mayor

Excluye el efecto impositivo del IPIM.

1,3

Variación mensual %

24,7

Variación % interanual

23,9

Variación % acumulada

Productos nacionales

1,4

Productos importados

-0,5

-0,5

Productos primarios

2,2

Productos manufacturados

1,5

Energía eléctrica

IPP

Índice de precios básicos del productor

Mide la variación de los precios de la producción local, excluyendo impuestos.

1,4

Variación mensual %

25,9

Variación % interanual

25,0

Variación % acumulada

Productos nacionales

1,4

-0,4

Productos primarios

2,1

Productos manufacturados

1,5

Energía eléctrica

Variación mensual

Variación mensual %

IPIM

IPIB

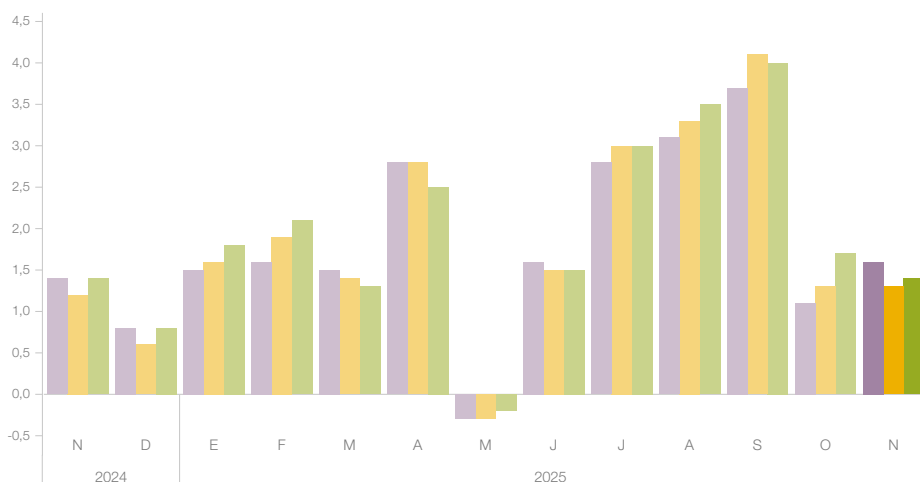
IPP

Impuestos

Bienes importados

Composición

IPIM	SÍ	SÍ	Incluye bienes nacionales al mercado interno + importaciones
IPIB	NO	SÍ	Incluye bienes nacionales al mercado interno + importaciones
IPP	NO	NO	Incluye bienes nacionales al mercado interno + exportaciones





Sistema de índices de precios mayoristas

Noviembre de 2025

El nivel general del índice de precios internos al por mayor (IPIM) registró un aumento de 1,6% en noviembre de 2025 respecto del mes anterior, consecuencia de la suba de 1,8% en los “Productos nacionales” y la baja de 0,6% en los “Productos importados”.

Dentro de los “Productos nacionales”, las divisiones con mayor incidencia positiva en el IPIM fueron “Productos agropecuarios”, con 0,51%; “Productos refinados del petróleo”, con 0,41%; “Alimentos y bebidas”, con 0,30%; y “Vehículos automotores, carrocerías y repuestos”, con 0,21%; mientras que la división que tuvo la mayor incidencia negativa fue “Petróleo crudo y gas”, con una disminución de 0,55%.

Por otra parte, el nivel general del índice de precios internos básicos al por mayor (IPIB) tuvo un aumento de 1,3% en el mismo período, que se explica por la suba de 1,4% en los “Productos nacionales” y la baja de 0,5% en los “Productos importados”.

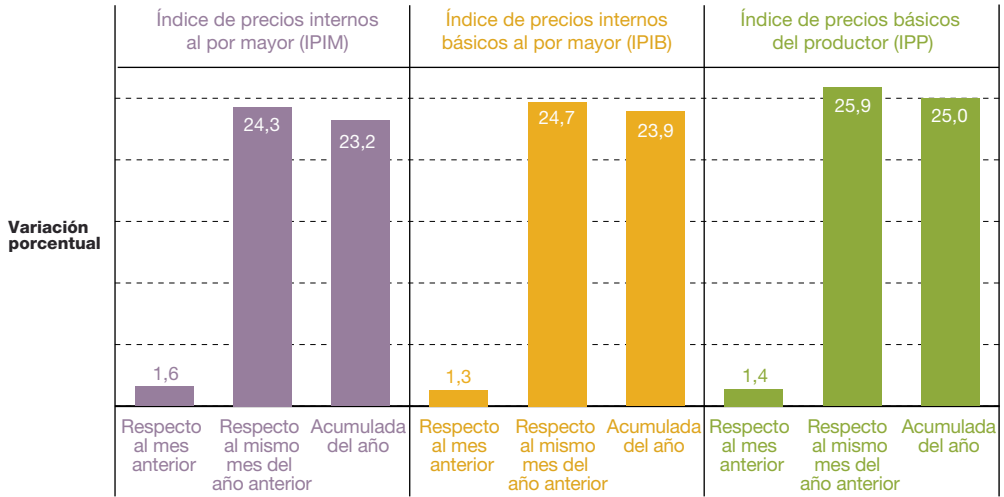
Asimismo, el nivel general del índice de precios básicos del productor (IPP) registró un incremento de 1,4% en el mismo período, como consecuencia de la baja de 0,4% en los “Productos primarios” y la suba de 2,1% en los “Productos manufacturados y energía eléctrica”.

Cuadro 1. Sistema de índices de precios mayoristas. Variación porcentual. Noviembre de 2025*

Nivel general	Variación porcentual		
	respecto al mes anterior	respecto al mismo mes del año anterior	acumulada del año
	%		
Índice de precios internos al por mayor (IPIM)	1,6	24,3	23,2
Índice de precios internos básicos al por mayor (IPIB)	1,3	24,7	23,9
Índice de precios básicos del productor (IPP)	1,4	25,9	25,0

Fuente: INDEC, Dirección Nacional de Estadísticas de Precios. Dirección de Índices de Precios de la Producción.

Gráfico 1. Sistema de índices de precios mayoristas. Variación porcentual. Noviembre de 2025*



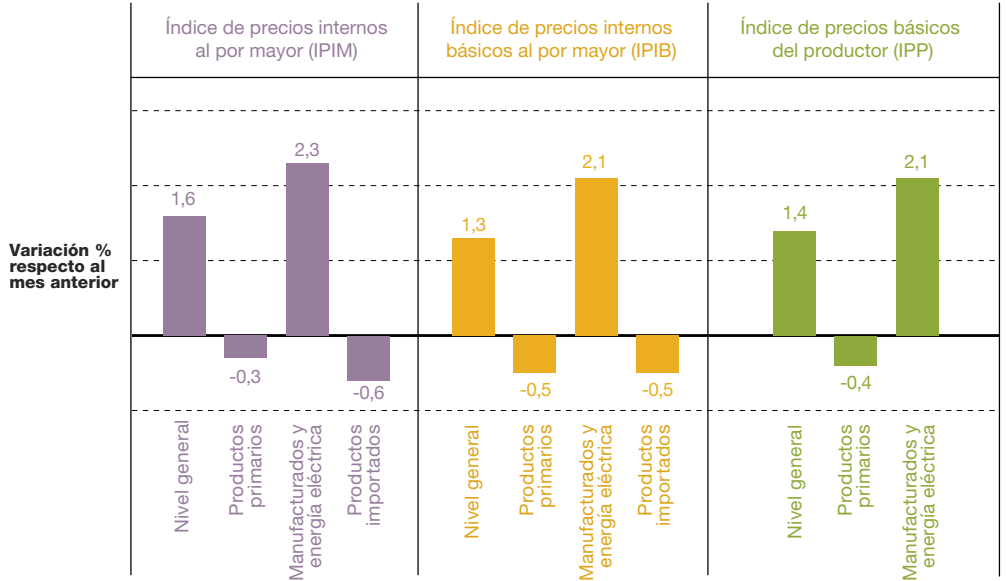
Fuente: INDEC, Dirección Nacional de Estadísticas de Precios. Dirección de Índices de Precios de la Producción.

Cuadro 2. Sistema de índices de precios mayoristas. Variación porcentual respecto al mes anterior. Noviembre de 2025*

Nivel general y divisiones	IPIM	IPIB	IPP
		%	
Nivel general	1,6	1,3	1,4
Productos nacionales	1,8	1,4	1,4
Productos primarios	-0,3	-0,5	-0,4
Productos agropecuarios	4,4	2,6	2,4
Productos pesqueros	-3,9	-3,9	-3,9
Petróleo crudo y gas	-6,9	-6,9	-6,9
Productos minerales no metalíferos	0,9	0,9	0,9
Manufacturados y energía eléctrica	2,3	2,1	2,1
Productos manufacturados	2,3	2,2	2,1
Alimentos y bebidas	2,6	2,7	2,4
Tabaco	3,4	3,5	3,5
Productos textiles	1,6	1,6	1,6
Prendas de materiales textiles	1,9	1,9	1,9
Cuero, artículos de marroquinería y calzado	0,7	0,7	0,9
Madera y productos de madera excepto muebles	1,1	1,1	1,1
Papel y productos de papel	2,6	2,6	2,6
Impresiones y reproducción de grabaciones	4,3	4,4	4,4
Productos refinados del petróleo	3,8	2,8	2,8
Sustancias y productos químicos	1,6	1,6	1,6
Productos de caucho y plástico	1,4	1,4	1,4
Productos de minerales no metálicos	2,5	2,5	2,5
Productos metálicos básicos	1,0	1,0	1,1
Productos metálicos excepto máquinas y equipos	0,6	0,6	0,6
Máquinas y equipos	0,8	0,8	0,8
Máquinas y aparatos eléctricos	1,1	1,1	1,1
Equipos y aparatos de radio y televisión	0,0	0,0	0,0
Equipos para medicina e instrumentos de medición	1,7	1,7	1,7
Vehículos automotores, carrocerías y repuestos	3,0	2,9	2,9
Otros medios de transporte	0,8	0,8	0,8
Muebles y otros productos industriales	2,7	2,7	2,7
Energía eléctrica	1,5	1,5	1,5
Productos importados	-0,6	-0,5	///

Fuente: INDEC, Dirección Nacional de Estadísticas de Precios. Dirección de Índices de Precios de la Producción.

Gráfico 2. Sistema de índices de precios mayoristas. Variación porcentual respecto al mes anterior. Noviembre de 2025*



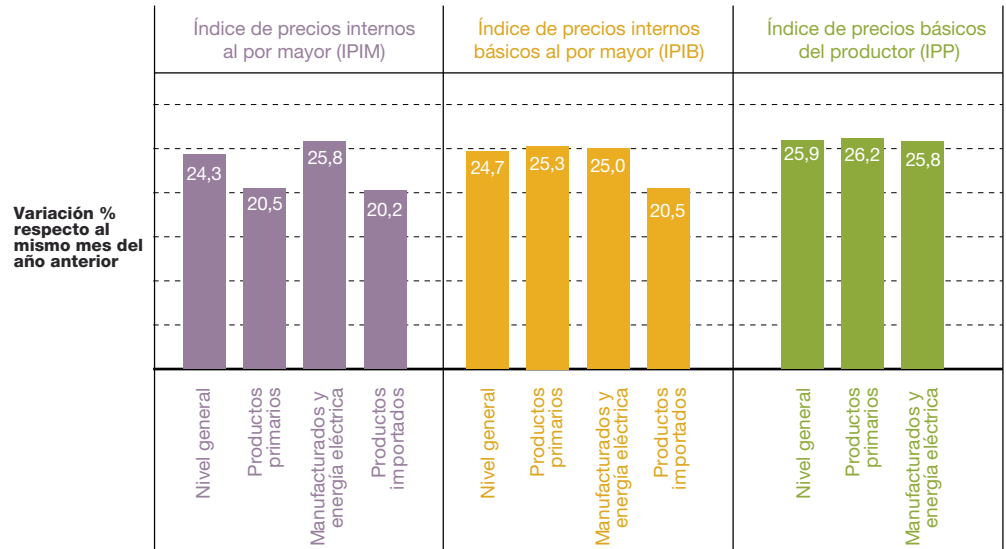
Fuente: INDEC, Dirección Nacional de Estadísticas de Precios. Dirección de Índices de Precios de la Producción.

Cuadro 3. Sistema de índices de precios mayoristas. Variación porcentual respecto al mismo mes del año anterior. Noviembre de 2025*

Nivel general y divisiones	IPIM	IPIB	IPP
		%	
Nivel general	24,3	24,7	25,9
Productos nacionales	24,6	25,0	25,9
Productos primarios	20,5	25,3	26,2
Productos agropecuarios	36,9	40,3	40,9
Productos pesqueros	22,8	22,8	22,8
Petróleo crudo y gas	0,5	0,5	0,5
Productos minerales no metalíferos	17,8	17,8	17,8
Manufacturados y energía eléctrica	25,8	25,0	25,8
Productos manufacturados	26,0	25,1	25,9
Alimentos y bebidas	27,6	27,9	31,5
Tabaco	39,0	42,2	42,2
Productos textiles	17,1	17,1	17,1
Prendas de materiales textiles	16,3	16,3	16,3
Cuero, artículos de marroquinería y calzado	11,3	11,3	12,9
Madera y productos de madera excepto muebles	18,2	18,2	18,2
Papel y productos de papel	16,7	16,7	16,7
Impresiones y reproducción de grabaciones	32,0	34,1	34,2
Productos refinados del petróleo	33,4	30,5	30,5
Sustancias y productos químicos	22,8	22,9	23,2
Productos de caucho y plástico	21,4	21,4	21,3
Productos de minerales no metálicos	23,9	23,9	24,0
Productos metálicos básicos	21,8	21,8	21,7
Productos metálicos excepto máquinas y equipos	22,8	22,8	22,7
Máquinas y equipos	23,9	24,1	24,3
Máquinas y aparatos eléctricos	20,1	20,3	20,2
Equipos y aparatos de radio y televisión	1,7	1,7	1,7
Equipos para medicina e instrumentos de medición	25,3	25,3	25,3
Vehículos automotores, carrocerías y repuestos	29,6	29,7	29,6
Otros medios de transporte	13,7	13,7	13,7
Muebles y otros productos industriales	18,3	18,3	18,3
Energía eléctrica	20,5	20,5	20,5
Productos importados	20,2	20,5	///

Fuente: INDEC, Dirección Nacional de Estadísticas de Precios. Dirección de Índices de Precios de la Producción.

Gráfico 3. Sistema de índices de precios mayoristas. Variación porcentual respecto al mismo mes del año anterior. Noviembre de 2025*



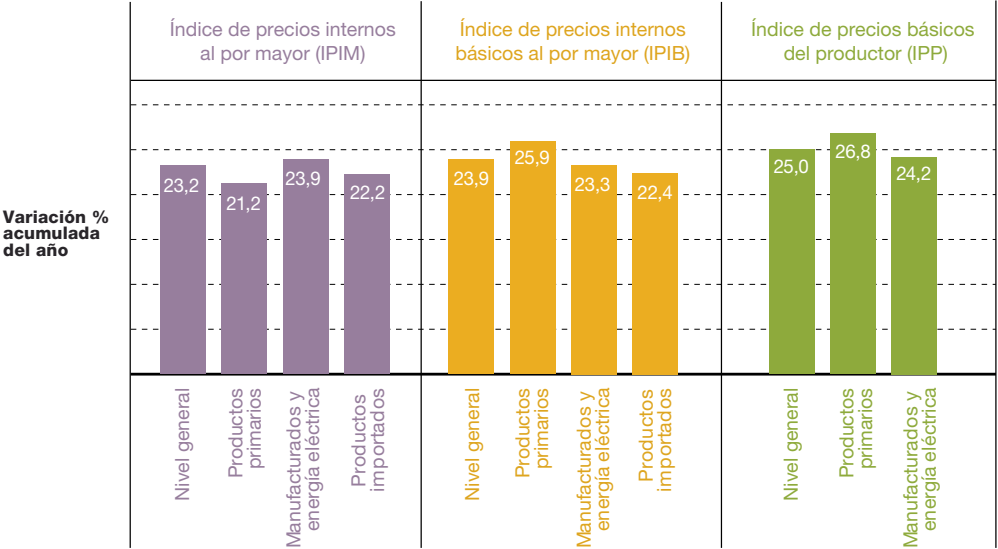
Fuente: INDEC, Dirección Nacional de Estadísticas de Precios. Dirección de Índices de Precios de la Producción.

Cuadro 4. Sistema de índices de precios mayoristas. Variación porcentual acumulada del año. Noviembre de 2025*

Nivel general y divisiones	IPIM	IPIB	IPP
		%	
Nivel general	23,2	23,9	25,0
Productos nacionales	23,3	24,0	25,0
Productos primarios	21,2	25,9	26,8
Productos agropecuarios	34,5	38,5	39,2
Productos pesqueros	13,4	13,4	13,4
Petróleo crudo y gas	4,9	4,9	4,9
Productos minerales no metalíferos	16,1	16,1	16,1
Manufacturados y energía eléctrica	23,9	23,3	24,2
Productos manufacturados	24,0	23,4	24,3
Alimentos y bebidas	24,1	24,4	28,2
Tabaco	33,9	35,8	35,8
Productos textiles	16,4	16,4	16,4
Prendas de materiales textiles	14,8	14,8	14,8
Cuero, artículos de marroquinería y calzado	11,3	11,3	12,5
Madera y productos de madera excepto muebles	16,6	16,6	16,5
Papel y productos de papel	12,9	12,9	12,9
Impresiones y reproducción de grabaciones	29,9	31,7	31,8
Productos refinados del petróleo	29,3	27,8	27,8
Sustancias y productos químicos	22,7	22,8	23,1
Productos de caucho y plástico	22,2	22,3	22,1
Productos de minerales no metálicos	22,7	22,7	22,7
Productos metálicos básicos	22,2	22,2	22,2
Productos metálicos excepto máquinas y equipos	20,2	20,2	20,2
Máquinas y equipos	22,8	23,0	23,1
Máquinas y aparatos eléctricos	21,3	21,4	21,3
Equipos y aparatos de radio y televisión	1,7	1,7	1,7
Equipos para medicina e instrumentos de medición	23,8	23,9	23,9
Vehículos automotores, carrocerías y repuestos	29,2	29,3	29,3
Otros medios de transporte	12,2	12,2	12,2
Muebles y otros productos industriales	17,8	17,8	17,8
Energía eléctrica	19,8	19,8	19,8
Productos importados	22,2	22,4	///

Fuente: INDEC, Dirección Nacional de Estadísticas de Precios. Dirección de Índices de Precios de la Producción.

Gráfico 4. Sistema de índices de precios mayoristas. Variación porcentual acumulada del año. Noviembre de 2025*



Fuente: INDEC, Dirección Nacional de Estadísticas de Precios. Dirección de Índices de Precios de la Producción.

Cuadro 5.

Sistema de índices de precios mayoristas. Incidencia de las divisiones en el nivel general. Noviembre de 2025*

Nivel general y divisiones	IPIM	IPIB	IPP
		%	
Nivel general	1,59	1,27	1,36
Productos nacionales	1,63	1,30	1,36
Productos primarios	-0,05	-0,12	-0,13
Productos agropecuarios	0,51	0,44	0,47
Productos pesqueros	-0,02	-0,02	-0,02
Petróleo crudo y gas	-0,55	-0,55	-0,58
Productos minerales no metalíferos	0,01	0,01	0,00
Manufacturados y energía eléctrica	1,68	1,43	1,49
Productos manufacturados	1,65	1,40	1,47
Alimentos y bebidas	0,30	0,32	0,35
Tabaco	0,12	0,05	0,05
Productos textiles	0,03	0,03	0,03
Prendas de materiales textiles	0,02	0,02	0,02
Cuero, artículos de marroquinería y calzado	0,00	0,00	0,00
Madera y productos de madera excepto muebles	0,01	0,01	0,01
Papel y productos de papel	0,09	0,09	0,09
Impresiones y reproducción de grabaciones	0,09	0,10	0,10
Productos refinados del petróleo	0,41	0,20	0,22
Sustancias y productos químicos	0,15	0,15	0,16
Productos de caucho y plástico	0,04	0,04	0,04
Productos de minerales no metálicos	0,06	0,06	0,06
Productos metálicos básicos	0,03	0,03	0,04
Productos metálicos excepto máquinas y equipos	0,02	0,02	0,02
Máquinas y equipos	0,03	0,03	0,03
Máquinas y aparatos eléctricos	0,02	0,02	0,02
Equipos y aparatos de radio y televisión	0,00	0,00	0,00
Equipos para medicina e instrumentos de medición	0,00	0,00	0,00
Vehículos automotores, carrocerías y repuestos	0,21	0,21	0,22
Otros medios de transporte	0,00	0,00	0,00
Muebles y otros productos industriales	0,02	0,02	0,02
Energía eléctrica	0,03	0,03	0,02
Productos importados	-0,04	-0,04	///

Nota: la incidencia mide la participación que ha tenido cada apertura en la variación del nivel general respecto al mes anterior. Los totales por suma pueden no coincidir por redondeos en las cifras parciales.

Fuente: INDEC, Dirección Nacional de Estadísticas de Precios. Dirección de Índices de Precios de la Producción.

Enlaces a más detalles

Pueden consultarse más detalles de las series del Sistema de índices de precios mayoristas desde diciembre de 2015 hasta el período al que se refiere el presente informe en los cuadros que se encuentran en formato digital disponibles en:

https://www.indec.gob.ar/ftp/cuadros/economia/series_sipm_dic2015.xls

Las series históricas también se encuentran disponibles en formato .csv desde:

<https://www.indec.gob.ar/indec/web/Nivel4-Tema-3-5-32>

Índice de cuadros web

Cuadro 1. Índice de precios internos al por mayor (IPIM), base año 1993, período de referencia diciembre 2015=100

Cuadro 2. Índice de precios internos básicos al por mayor (IPIB), base año 1993, período de referencia diciembre 2015=100

Cuadro 3. Índice de precios básicos del productor (IPP), base año 1993, período de referencia diciembre 2015=100

Síntesis metodológica

El Índice de precios internos al por mayor (IPIM) tiene por objeto medir la evolución promedio de los precios de los productos de origen nacional e importado ofrecidos en el mercado interno. Se incluyen el impuesto al valor agregado, los impuestos internos y los impuestos a los combustibles netos de los subsidios explícitos. Por tratarse de bienes destinados al mercado doméstico, se excluye el valor de las exportaciones en el cálculo del peso relativo de cada actividad.

El Índice de precios internos básicos al por mayor (IPIB) tiene igual cobertura que el IPIM, pero los precios no incluyen el efecto impositivo mencionado en el Índice de precios internos al por mayor. Esto brinda un elemento alternativo de análisis que permite distinguir el movimiento de los precios provenientes de modificaciones en la política impositiva de aquellos que resultan de decisiones del productor.

El Índice de precios básicos del productor (IPP) mide la variación promedio de los precios percibidos por el productor local; por lo tanto, se excluyen los bienes importados y, en la ponderación de cada actividad, se incluyen las exportaciones. El tratamiento impositivo es el mismo que en el IPIB.

Las ponderaciones del sector primario son valores brutos de producción netos de impuestos, estimados por las Cuentas Nacionales; las del sector manufacturero son valores de producción provenientes del Censo Nacional Económico de 1994 (que suministró datos de 1993); la energía eléctrica está ponderada con la facturación de las empresas distribuidoras; y las del sector de productos importados se calcularon a partir del valor CIF (costo, seguro y flete) de las importaciones realizadas durante 1993. Las ponderaciones de cada índice son consistentes con la cobertura y el tratamiento impositivo de cada uno de ellos. Para el cálculo se utiliza una fórmula de ponderaciones fijas, referidas al año base, del tipo Laspeyres.

Los precios observados corresponden al día 15 de cada mes, salvo excepciones, ya que en algunos sectores se trata de promedios mensuales (de precios diarios o de varios precios durante el mes) o de precios de la semana que incluyen el día 15. Para más información consultar la metodología:

https://www.indec.gob.ar/ftp/cuadros/economia/metodologia1_8_sipm.pdf

Estructura de ponderaciones de los índices de precios mayoristas, base 1993

	IPIM	IPIB	IPP
Nivel general	100,00	100,00	100,00
Índice de productos nacionales	92,71	92,52	100,00
Productos primarios	19,36	19,98	21,68
Productos agropecuarios	13,55	13,98	15,41
Productos pesqueros	0,68	0,70	0,68
Productos de minas y canteras	5,13	5,30	5,59
Productos manufacturados y energía eléctrica	73,35	72,54	78,32
Productos manufacturados	71,49	70,78	76,63
Energía eléctrica	1,86	1,76	1,69
Índice de productos importados	7,29	7,48	///

Fuente: INDEC, Dirección Nacional de Estadísticas de Precios. Dirección de Índices de Precios de la Producción.