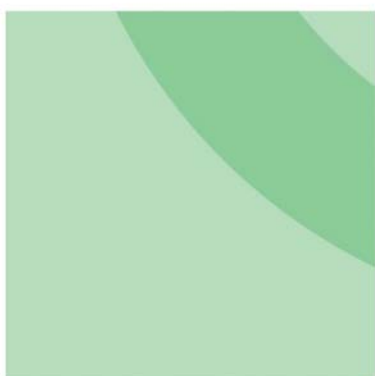




Economía

ISSN 2545-6636



Informes Técnicos vol. 1 n° 44

Cuentas nacionales vol. 1 n° 4

Informe de avance del nivel de actividad

Cuarto trimestre de 2016

PERMITIDA LA REPRODUCCIÓN PARCIAL CON MENCIÓN DE LA FUENTE

Buenos Aires, marzo de 2017

PUBLICACIONES DEL INDEC

Las publicaciones editadas por el Instituto Nacional de Estadística y Censos pueden ser consultadas en www.indec.gov.ar y en el Centro Estadístico de Servicios, ubicado en Av. Presidente Julio A. Roca 609 C1067ABB, Ciudad Autónoma de Buenos Aires, Argentina. El horario de atención al público es de 9:30 a 16:00.

También pueden solicitarse a los teléfonos (54-11) 4349-9652/54/62

Correo electrónico: ces@indec.mecon.gov.ar

Sitio web: www.indec.gov.ar

Twitter: @INDECArgentina

Calendario anual anticipado de informes: www.indec.gov.ar/calendario.asp

Signos convencionales:

* Dato provisorio

- Dato igual a cero

-- Dato ínfimo, menos de la mitad del último dígito mostrado

... Dato no disponible a la fecha de presentación de los resultados

e Dato estimado

/// Dato que no corresponde presentar debido a la naturaleza de las cosas o del cálculo.

Índice

Pág

Gráficos

Gráfico 1. Producto Interno Bruto, en miles de millones de pesos de 2004	3
--	---

Cuadros

Cuadro 1. Oferta y demanda globales. Valores trimestrales en millones de pesos a precios de 2004	5
Cuadro 2. Oferta y demanda globales. Valores trimestrales. Variación porcentual respecto a igual período del año anterior	5
Cuadro 3. Oferta y demanda globales. Porcentaje del PIB a precios constantes	5
Cuadro 4. Producto Interno Bruto, por categoría de tabulación. Valores trimestrales en millones de pesos a precios de 2004	6
Cuadro 5. Producto Interno Bruto, por categoría de tabulación. Valores trimestrales. Variación porcentual respecto a igual período del año anterior	7
Cuadro 6. Formación bruta de capital fijo. Valores trimestrales en millones de pesos a precios de 2004.	7
Cuadro 7. Formación bruta de capital fijo. Valores trimestrales. Variación porcentual respecto a igual período del año anterior	8
Cuadro 8. Oferta y demanda globales. Valores trimestrales en millones de pesos a precios de corrientes	8
Cuadro 9. Oferta y demanda globales. Índices de precios implícitos	8
Cuadro 10. Oferta y demanda globales. Valores trimestrales. Variación porcentual del índice de precios implícitos respecto a igual período del año anterior	9
Cuadro 11. Oferta y demanda globales. Porcentaje del PIB a precios corrientes	9
Cuadro 12. Producto Interno Bruto, por categoría de tabulación. Valores trimestrales en millones de pesos a precios corrientes	10
Cuadro 13. Producto Interno Bruto, por categoría de tabulación. Índice de precios implícitos	11
Cuadro 14. Formación bruta de capital fijo. Valores trimestrales en millones de pesos a precios de corrientes	12
Cuadro 15. Formación bruta de capital fijo. Índice de precios implícitos	12

Anexo de enlaces

Series trimestrales de Oferta y Demanda globales. Años 2004-2016	12
Series trimestrales desestacionalizadas de Oferta y Demanda globales. Años 2004-2016	12
Series por sector de actividad económica: Valor Bruto de Producción y Valor Agregado Bruto. Años 2004-2016, por trimestre	12

Buenos Aires, 21 de marzo de 2017

Informe de avance del nivel de actividad

Cuarto trimestre de 2016

I. Estimaciones provisionarias del PIB para el cuarto trimestre de 2016

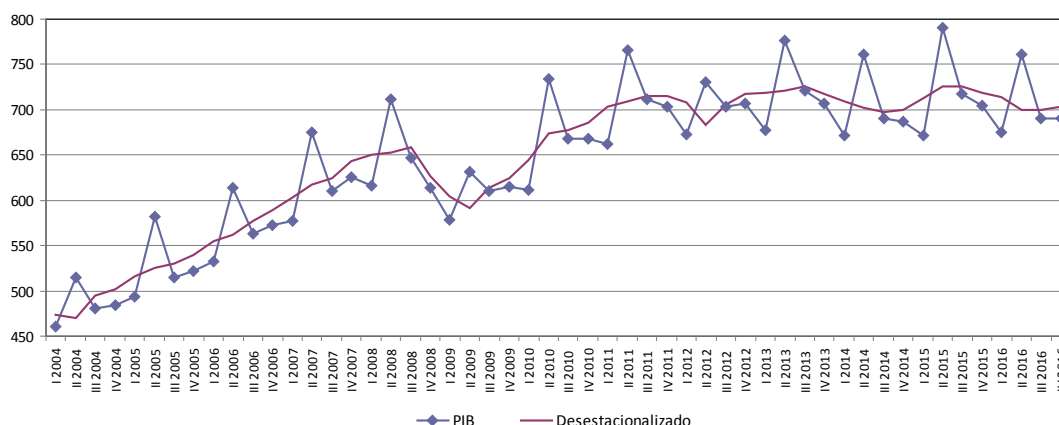
La estimación provisionaria del PIB en el cuarto trimestre de 2016 muestra una variación de -2,1% con relación al mismo período del año anterior (cuadro 2).

El PIB desestacionalizado del cuarto trimestre de 2016 con respecto al tercer trimestre de 2016 arroja una variación de 0,5%.

Producto Interno Bruto, variación porcentual

Período	Trimestre anterior (desestacionalizado)	Igual trimestre del año anterior	Acumulado del año respecto a igual acumulado del año anterior
%			
2015			
Primer trimestre	1,9	0,0	0,0
Segundo trimestre	1,7	3,9	2,1
Tercer trimestre	0,1	3,8	2,6
Cuarto trimestre	-1,0	2,6	2,6
2016			
Primer trimestre	-0,7	0,6	0,6
Segundo trimestre	-2,0	-3,7	-1,7
Tercer trimestre	0,1	-3,7	-2,4
Cuarto trimestre	0,5	-2,1	-2,3

Gráfico 1. Producto Interno Bruto, en miles de millones de pesos a precios de 2004



II. Estimaciones provisionarias de la Oferta y la Demanda globales del cuarto trimestre de 2016

La evolución macroeconómica del cuarto trimestre de 2016 determinó, de acuerdo con las estimaciones provisionarias, una variación en la **oferta global**, medida a precios del año 2004, de -1,3% con respecto al mismo período del año anterior (Cuadro 2), debido a la baja de 2,1% del **PIB** y al aumento de 2,1% de **las importaciones de bienes y servicios reales**.

En la **demanda global** se observó una variación de 7,7% en las **exportaciones de bienes y servicios reales** y una caída de 7,7% en la **formación bruta de capital fijo**. El **consumo público** registró una baja de 2%, mientras que el consumo privado disminuyó 2,1%.

III. Estimación provisionaria de la Formación bruta de capital fijo del cuarto trimestre de 2016

La **formación bruta de capital fijo**, según estimaciones provisionarias, experimentó en el cuarto trimestre del año 2016 una variación negativa de 7,7% respecto del mismo período del año anterior (**Cuadro 7**). Esta caída se debió a las disminuciones de 14,6% de la inversión en **construcciones**, de 24,2% de **otras construcciones**, de 9,6% en **maquinaria y equipo** y un aumento de 32,9% en **equipo de transporte**. Dentro de **maquinaria y equipo**, el componente **nacional** decreció un 14,2% y el componente **importado** un 6%. El componente **nacional** de **equipo de transporte** disminuyó un 0,2% y el **importado** subió un 94,4%.

IV. Estimaciones provisionarias del VAB a precios básicos desagregado por sector de actividad económica

El valor agregado del sector **agricultura, ganadería, caza y silvicultura** creció 1,6% en el cuarto trimestre con respecto a igual lapso del año anterior.

El valor agregado del sector **pesca**, observó una caída interanual de 4%.

El valor agregado de **explotación de minas y canteras** disminuyó 6,6%.

La **industria manufacturera** registró una baja en el nivel de actividad de 5,0%.

El nivel de actividad del sector **electricidad, gas y agua** cayó 1,5% durante el cuarto trimestre del año 2016 con respecto al mismo trimestre del año 2015.

La actividad de la **construcción** tuvo una disminución de 10,7% en el cuarto trimestre.

El sector **comercio mayorista y minorista y reparaciones** tuvo un decrecimiento de 2,5%.

El sector **restaurantes y hoteles** registró un alza de 1,9%.

El sector **transporte, almacenamiento y comunicaciones** mostró un crecimiento de 3,7%.

Durante el transcurso del cuarto trimestre del año 2016, la actividad de **intermediación financiera y de los otros servicios financieros** disminuyó un 3,9%.

El sector **actividades inmobiliarias, empresariales y de alquiler** experimentó una baja de 0,5%.

Los **sectores administración pública, defensa y sistema de seguridad social obligatoria** presentaron un alza de 0,6%.

El **sector de enseñanza**, mostró un aumento de 0,6%.

Los **servicios sociales y de salud** tuvieron un incremento de 2,3%.

Los **sectores Otras actividades de servicios comunitarios, sociales, personales** decrecieron 3,1%.

Los **servicios de hogares privados que contratan servicio doméstico** registraron un aumento de 0,2%.

Cuadro 1. Oferta y demanda globales. Valores trimestrales en millones de pesos a precios de 2004

	Año 2015 (¹)		Año 2016 (²)				Total
	4° trim.	Total	1° trim.	2° trim.	3° trim.	4° trim.	
Producto Interno Bruto	704.877	720.898	675.106	761.344	690.884	689.989	704.330
Importaciones FOB (bienes y servicios reales)	179.945	177.962	182.494	190.041	193.925	183.766	187.557
Oferta global	884.822	898.860	857.599	951.385	884.809	873.755	891.887
Demanda global	884.822	898.860	857.599	951.385	884.809	873.755	891.887
Consumo privado	488.117	520.536	515.014	557.968	502.520	477.895	513.349
Consumo público	102.810	96.649	92.668	95.594	98.653	100.805	96.930
Exportaciones FOB (bienes y servicios reales)	132.136	138.241	134.425	149.122	147.382	142.352	143.321
Formación bruta de capital fijo	141.167	141.421	125.392	141.746	136.981	130.346	133.616
Variación de existencias	20.592	2.012	- 9.899	6.955	- 727	22.357	4.671

(¹) Datos provisorios.

(²) Datos preliminares.

Nota: Serie 2004-2014. Datos definitivos.**Cuadro 2. Oferta y demanda globales. Valores trimestrales. Variación porcentual respecto a igual período del año anterior**

	Año 2015 (¹)		Año 2016 (²)				Total
	4° trim.	Total	1° trim.	2° trim.	3° trim.	4° trim.	
Producto Interno Bruto	2,6	2,6	0,6	- 3,7	- 3,7	- 2,1	- 2,3
Importaciones FOB (bienes y servicios reales)	14,9	5,7	13,0	8,6	- 0,7	2,1	5,4
Oferta global	4,9	3,2	3,0	- 1,4	- 3,0	- 1,3	- 0,8
Demanda global	4,9	3,2	3,0	- 1,4	- 3,0	- 1,3	- 0,8
Consumo privado	2,7	3,5	2,2	- 2,6	- 2,9	- 2,1	- 1,4
Consumo público	6,0	6,8	3,9	- 1,3	0,9	- 2,0	0,3
Exportaciones FOB (bienes y servicios reales)	- 3,6	- 0,6	13,1	- 1,9	- 1,8	7,7	3,7
Formación bruta de capital fijo	6,9	3,8	- 1,7	- 4,1	- 8,2	- 7,7	- 5,5
Variación de existencias	///	///	///	///	///	///	///

(¹) Datos provisorios.

(²) Datos preliminares.

Nota: Serie 2004-2014. Datos definitivos.**Cuadro 3. Oferta y demanda globales. Porcentaje del PIB a precios constantes**

	Año 2015 (¹)		Año 2016 (²)				Total
	4° trim.	Total	1° trim.	2° trim.	3° trim.	4° trim.	
Producto Interno Bruto	100,0	100,0	100,0	100,0	100,0	100,0	100,0
Importaciones FOB (bienes y servicios reales)	25,5	24,7	27,0	25,0	28,1	26,6	26,6
Oferta global	125,5	124,7	127,0	125,0	128,1	126,6	126,6
Demanda global	125,5	124,7	127,0	125,0	128,1	126,6	126,6
Consumo privado	69,2	72,2	76,3	73,3	72,7	69,3	72,9
Consumo público	14,6	13,4	13,7	12,6	14,3	14,6	13,8
Exportaciones FOB (bienes y servicios reales)	18,7	19,2	19,9	19,6	21,3	20,6	20,3
Formación bruta de capital fijo	20,0	19,6	18,6	18,6	19,8	18,9	19,0
Variación de existencias	2,9	0,3	- 1,5	0,9	- 0,1	3,2	0,7

(¹) Datos provisorios.

(²) Datos preliminares.

Nota: Serie 2004-2014. Datos definitivos.

Cuadro 4. Producto Interno Bruto por categoría de tabulación. Valores trimestrales en millones de pesos a precios de 2004

	Año 2015 ⁽¹⁾		Año 2016 ⁽²⁾				Total
	4° trim.	Total	1° trim.	2° trim.	3° trim.	4° trim.	
Producto Interno Bruto	704.877	720.898	675.106	761.344	690.884	689.989	704.330
Impuesto a los productos netos de subsidios (a los ingresos brutos, específicos, a los débitos y créditos bancarios, a las exportaciones)	56.005	55.775	54.208	56.129	54.537	55.631	55.126
IVA	52.263	55.065	57.090	54.710	51.567	49.022	53.097
Impuesto a los productos importados (derechos de importación)	7.527	7.255	7.067	7.769	7.856	7.562	7.564
Valor Agregado Bruto a precios básicos	589.082	602.803	556.741	642.736	576.923	577.774	588.543
A - Agricultura, ganadería, caza y silvicultura	32.474	52.938	32.789	101.432	32.836	33.005	50.016
B - Pesca	2.264	2.239	1.413	2.027	3.331	2.173	2.236
C - Explotación de minas y canteras	23.177	23.403	22.274	22.370	22.389	21.639	22.168
D - Industria manufacturera	129.886	125.253	112.480	117.649	118.924	123.432	118.121
E - Electricidad, gas y agua	12.225	12.362	12.734	12.538	12.820	12.043	12.534
F - Construcción	21.687	22.547	20.877	19.362	20.424	19.356	20.005
G - Comercio mayorista, minorista y reparaciones	95.529	94.337	86.955	93.820	93.533	93.178	91.871
H - Hoteles y restaurantes	11.530	11.033	11.331	10.352	11.511	11.746	11.235
I - Transporte y comunicaciones	55.331	55.581	55.518	59.123	57.422	57.365	57.357
J - Intermediación financiera	27.917	27.181	26.496	25.189	26.065	26.824	26.144
K - Actividades inmobiliarias, empresariales y de alquiler	74.084	72.546	69.857	72.494	72.145	73.736	72.058
L - Administración pública y defensa; Planes de seguridad social de afiliación obligatoria	32.603	32.120	32.689	32.716	32.762	32.785	32.738
M - Enseñanza	26.574	25.949	26.016	26.366	26.656	26.746	26.446
N - Servicios sociales y de salud	21.384	22.434	22.637	24.603	23.078	21.884	23.050
O - Otras actividades de servicios comunitarios, sociales y personales	18.198	18.597	18.299	18.476	18.791	17.633	18.300
P - Hogares privados con servicio doméstico	4.219	4.285	4.376	4.215	4.236	4.227	4.264

(1) Datos provisorios.

(2) Datos preliminares.

Nota: Serie 2004-2014. Datos definitivos.

Cuadro 5. Producto Interno Bruto por categoría de tabulación. Valores trimestrales. Variación porcentual respecto a igual período del año anterior

	Año 2015 (¹)		Año 2016 (²)				
	4° trim.	Total	1° trim.	2° trim.	3° trim.	4° trim.	Total
Producto Interno Bruto	2,6	2,6	0,6	-3,7	-3,7	-2,1	-2,3
Impuesto a los productos netos de subsidios (a los ingresos brutos, específicos, a los débitos y créditos bancarios, a las exportaciones)	5,5	3,5	5,3	-5,1	-3,4	-0,7	-1,2
IVA	1,0	1,2	-1,2	-1,6	-5,5	-6,2	-3,6
Impuesto a los productos importados (derechos de importación)	16,3	5,3	10,1	10,8	-2,6	0,5	4,3
Valor Agregado Bruto a precios básicos	2,4	2,7	0,2	-3,9	-3,5	-1,9	-2,4
A - Agricultura, ganadería, caza y silvicultura	3,0	7,8	-7,8	-8,1	-1,5	1,6	-5,5
B - Pesca	8,1	2,5	7,6	-15,8	12,1	-4,0	-0,1
C - Explotación de minas y canteras	0,8	2,8	-3,2	-5,5	-5,7	-6,6	-5,3
D - Industria manufacturera	1,5	0,8	-0,8	-8,2	-8,3	-5,0	-5,7
E - Electricidad, gas y agua	1,5	3,5	1,2	4,2	1,7	-1,5	1,4
F - Construcción	2,6	3,0	-5,8	-15,4	-12,9	-10,7	-11,3
G - Comercio mayorista, minorista y reparaciones	2,9	3,0	0,3	-2,7	-5,2	-2,5	-2,6
H - Hoteles y restaurantes	1,5	1,8	1,5	2,4	1,6	1,9	1,8
I - Transporte y comunicaciones	2,7	2,6	5,5	2,1	1,7	3,7	3,2
J - Intermediación financiera	5,9	1,3	0,4	-6,4	-5,2	-3,9	-3,8
K - Actividades inmobiliarias, empresariales y de alquiler	2,0	2,2	0,7	-0,9	-1,9	-0,5	-0,7
L - Administración pública y defensa; Planes de seguridad social de afiliación obligatoria	3,4	3,4	3,2	2,8	1,2	0,6	1,9
M - Enseñanza	3,3	3,2	3,8	1,9	1,4	0,6	1,9
N - Servicios sociales y de salud	2,7	2,8	3,3	2,9	2,5	2,3	2,7
O - Otras actividades de servicios comunitarios, sociales y personales	0,1	1,9	0,4	-0,5	-3,1	-3,1	-1,6
P - Hogares privados con servicio doméstico	-1,6	0,6	0,0	-1,3	-0,9	0,2	-0,5

(¹) Datos provisorios.

(²) Datos preliminares.

Nota: Serie 2004-2014. Datos definitivos.

Cuadro 6. Formación bruta de capital fijo. Valores trimestrales en millones de pesos a precios de 2004

	Año 2015 (¹)		Año 2016 (²)				
	4° trim.	Total	1° trim.	2° trim.	3° trim.	4° trim.	Total
Formación bruta de capital fijo	141.167	141.421	125.392	141.746	136.981	130.346	133.616
Construcciones	56.245	55.805	49.611	46.635	50.248	48.042	48.634
Otras construcciones (³)	8.067	9.488	7.405	8.973	8.738	6.113	7.807
Maquinaria y equipo	60.659	59.072	54.712	65.555	58.586	54.837	58.423
Maquinaria y equipo nacional	26.392	23.287	20.841	25.656	22.682	22.638	22.955
Maquinaria y equipo importado	34.267	35.785	33.871	39.899	35.903	32.199	35.468
Equipo de transporte	15.662	16.519	13.133	20.058	18.883	20.812	18.222
Equipo de transporte nacional	10.183	10.703	9.353	12.281	10.370	10.161	10.541
Equipo de transporte importado	5.479	5.816	3.781	7.777	8.513	10.651	7.680
Otros activos fijos (⁴)	534	537	530	525	526	542	531

(¹) Datos provisorios.

(²) Datos preliminares.

(³) Incluye Construcción por cuenta propia, Construcciones agropecuarias y Construcción de pozos petroleros.

(⁴) Incluye Investigación y Desarrollo, y Recursos biológicos cultivados.

Nota: Serie 2004-2014. Datos definitivos.

Cuadro 7. Formación bruta de capital fijo. Valores trimestrales. Variación porcentual respecto a igual período del año anterior

	Año 2015 (¹)		Año 2016 (²)				Total
	4° trim.	Total	1° trim.	2° trim.	3° trim.	4° trim.	
Formación bruta de capital fijo	6,9	3,8	- 1,7	- 4,1	- 8,2	- 7,7	- 5,5
Construcciones	3,8	2,5	- 5,4	- 17,6	- 13,2	- 14,6	- 12,8
Otras construcciones (³)	- 4,2	1,2	- 16,5	- 13,6	- 17,8	- 24,2	- 17,7
Maquinaria y equipo	11,6	6,6	3,1	7,4	- 4,7	- 9,6	- 1,1
Maquinaria y equipo nacional	20,8	7,8	13,7	2,6	- 3,1	- 14,2	- 1,4
Maquinaria y equipo importado	5,5	5,9	- 2,5	10,7	- 5,7	- 6,0	- 0,9
Equipo de transporte	7,4	0,5	4,5	4,2	1,6	32,9	10,3
Equipo de transporte nacional	13,1	4,2	0,9	6,4	- 12,2	- 0,2	- 1,5
Equipo de transporte importado	- 1,9	- 5,6	14,6	0,8	25,6	94,4	32,0
Otros activos fijos (⁴)	- 0,2	1,5	- 1,3	- 2,7	- 2,2	1,4	- 1,2

(¹) Datos provisorios.

(²) Datos preliminares.

(³) Incluye Construcción por cuenta propia, Construcciones agropecuarias y Construcción de pozos petroleros.

(⁴) Incluye Investigación y Desarrollo, y Recursos biológicos cultivados.

Nota: Serie 2004-2014. Datos definitivos.

Cuadro 8. Oferta y demanda globales. Valores trimestrales en millones de pesos a precios corrientes

	Año 2015 (¹)		Año 2016 (²)				Total
	4° trim.	Total	1° trim.	2° trim.	3° trim.	4° trim.	
Producto Interno Bruto	6.469.930	5.854.014	6.898.032	8.248.262	8.247.713	8.829.946	8.055.988
Importaciones FOB (bienes y servicios reales)	740.076	693.592	1.010.936	1.032.945	1.135.015	1.140.095	1.079.748
Oferta global	7.210.006	6.547.606	7.908.968	9.281.208	9.382.729	9.970.042	9.135.736
Demanda global	7.210.006	6.547.606	7.908.968	9.281.208	9.382.729	9.970.042	9.135.736
Consumo privado	4.047.905	3.831.589	4.751.042	5.409.817	5.469.580	5.677.138	5.326.894
Consumo público	1.294.805	1.082.812	1.218.461	1.415.415	1.548.155	1.749.539	1.482.892
Exportaciones FOB (bienes y servicios reales)	648.206	644.437	891.187	1.016.509	1.100.222	1.088.069	1.023.997
Formación bruta de capital fijo	994.615	927.274	1.096.662	1.207.660	1.219.912	1.229.595	1.188.457
Variación de existencias	224.477	61.493	- 48.385	231.807	44.859	225.701	113.496

(¹) Datos provisorios.

(²) Datos preliminares.

Nota: Serie 2004-2014. Datos definitivos.

Cuadro 9. Oferta y demanda globales. Índices de precios implícitos

	Año 2015 (¹)		Año 2016 (²)				Total
	4° trim.	Total	1° trim.	2° trim.	3° trim.	4° trim.	
Producto Interno Bruto	917,9	812,0	1.021,8	1.083,4	1.193,8	1.279,7	1.143,8
Importaciones FOB (bienes y servicios reales)	411,3	389,7	554,0	543,5	585,3	620,4	575,7
Oferta global	814,9	728,4	922,2	975,5	1.060,4	1.141,1	1.024,3
Demanda global	814,9	728,4	922,2	975,5	1.060,4	1.141,1	1.024,3
Consumo privado	829,3	736,1	922,5	969,6	1.088,4	1.187,9	1.037,7
Consumo público	1.259,4	1.120,4	1.314,9	1.480,7	1.569,3	1.735,6	1.529,9
Exportaciones FOB (bienes y servicios reales)	490,6	466,2	663,0	681,7	746,5	764,3	714,5
Formación bruta de capital fijo	704,6	655,7	874,6	852,0	890,6	943,3	889,5
Variación de existencias	///	///	///	///	///	///	///

(¹) Datos provisorios.

(²) Datos preliminares.

Nota: Serie 2004-2014. Datos definitivos.

Cuadro 10. Oferta y demanda globales. Valores trimestrales. Variación porcentual del índice de precios implícitos respecto a igual período del año anterior

	Año 2015 ⁽¹⁾		Año 2016 ⁽²⁾				Total
	4° trim.	Total	1° trim.	2° trim.	3° trim.	4° trim.	
Producto Interno Bruto	25,8	24,5	37,4	45,9	40,7	39,4	40,9
Importaciones FOB (bienes y servicios reales)	3,7	2,3	49,6	40,3	50,8	50,8	47,7
Oferta global	22,0	21,5	37,4	43,9	41,4	40,0	40,6
Demanda global	22,0	21,5	37,4	43,9	41,4	40,0	40,6
Consumo privado	22,9	23,6	36,5	43,4	40,7	43,2	41,0
Consumo público	30,8	30,6	32,7	36,8	39,0	37,8	36,6
Exportaciones FOB (bienes y servicios reales)	5,1	- 1,8	47,2	49,5	59,7	55,8	53,3
Formación bruta de capital fijo	20,7	22,0	40,4	36,0	33,6	33,9	35,7
Variación de existencias	///	///	///	///	///	///	///

(1) Datos provisorios.

(2) Datos preliminares.

Nota: las variaciones que se presentan en este cuadro son aproximadas y no pueden compararse con las de un índice de precios tipo Laspeyres, debido a que los precios implícitos de la Oferta y Demanda globales son índices Paasche; es decir, miden una canasta de bienes y servicios de ponderaciones móviles. Por lo tanto, cuando se realizan comparaciones respecto a un período distinto de la base (2004), la variación de precios resultante se verá afectada por los cambios en la composición de la canasta de bienes y servicios considerada en cada período.

Serie 2004-2014. Datos definitivos.

Cuadro 11. Oferta y demanda globales. Porcentaje del PIB a precios corrientes

	Año 2015 ⁽¹⁾		Año 2016 ⁽²⁾				Total
	4° trim.	Total	1° trim.	2° trim.	3° trim.	4° trim.	
Producto Interno Bruto	100,0	100,0	100,0	100,0	100,0	100,0	100,0
Importaciones FOB (bienes y servicios reales)	11,4	11,8	14,7	12,5	13,8	12,9	13,4
Oferta global	111,4	111,8	114,7	112,5	113,8	112,9	113,4
Demanda global	111,4	111,8	114,7	112,5	113,8	112,9	113,4
Consumo privado	62,6	65,5	68,9	65,6	66,3	64,3	66,1
Consumo público	20,0	18,5	17,7	17,2	18,8	19,8	18,4
Exportaciones FOB (bienes y servicios reales)	10,0	11,0	12,9	12,3	13,3	12,3	12,7
Formación bruta de capital fijo	15,4	15,8	15,9	14,6	14,8	13,9	14,8
Variación de existencias	3,5	1,1	-0,7	2,8	0,5	2,6	1,4

(1) Datos provisorios.

(2) Datos preliminares.

Nota: Serie 2004-2014. Datos definitivos.

Cuadro 12. Producto Interno Bruto por categoría de tabulación. Valores trimestrales en millones de pesos a precios corrientes

	Año 2015 ⁽¹⁾		Año 2016 ⁽²⁾				Total
	4° trim.	Total	1° trim.	2° trim.	3° trim.	4° trim.	
Producto Interno Bruto	6.469.930	5.854.014	6.898.032	8.248.262	8.247.713	8.829.946	8.055.988
Impuesto a los productos netos de subsidios (a los ingresos brutos, específicos, a los débitos y créditos bancarios, a las exportaciones)	509.163	476.270	540.088	598.601	674.925	694.779	627.098
IVA	481.825	433.076	532.675	566.990	609.419	624.863	583.487
Impuesto a los productos importados (derechos de importación)	40.554	35.512	50.150	56.037	60.843	58.428	56.365
Valor Agregado Bruto a precios básicos	5.438.388	4.909.156	5.775.119	7.026.634	6.902.525	7.451.877	6.789.039
A - Agricultura, ganadería, caza y silvicultura	307.634	282.822	290.639	845.815	402.321	426.412	491.297
B - Pesca	12.713	13.886	11.979	24.502	30.614	20.829	21.981
C - Explotación de minas y canteras	201.078	191.253	259.008	286.177	265.358	275.795	271.584
D - Industria manufacturera	923.391	846.937	982.640	1.090.074	1.144.742	1.244.697	1.115.538
E - Electricidad, gas y agua	68.367	67.297	81.155	113.160	117.825	117.557	107.424
F - Construcción	279.032	272.257	296.493	301.119	340.568	328.232	316.603
G - Comercio mayorista, minorista y reparaciones	757.342	706.551	830.417	956.388	1.008.184	1.048.148	960.784
H - Hoteles y restaurantes	138.116	125.434	162.241	144.160	172.613	186.008	166.256
I - Transporte y comunicaciones	343.464	325.557	392.596	465.812	455.424	496.752	452.646
J - Intermediación financiera	229.184	202.876	267.174	296.508	330.540	361.943	314.041
K - Actividades inmobiliarias, empresariales y de alquiler	658.425	569.534	657.624	745.904	794.735	889.191	771.864
L - Administración pública y defensa; Planes de seguridad social de afiliación obligatoria	556.821	469.488	546.346	615.831	638.390	764.676	641.311
M - Enseñanza	369.889	314.470	377.631	428.304	452.180	485.592	435.926
N - Servicios sociales y de salud	349.037	298.464	354.975	419.939	434.519	485.305	423.685
O - Otras actividades de servicios comunitarios, sociales y personales	196.237	177.521	210.317	232.997	250.559	259.900	238.443
P - Hogares privados con servicio doméstico	47.659	44.808	53.883	59.943	63.955	60.842	59.656

(1) Datos provisorios.

(2) Datos preliminares.

Nota: Serie 2004-2014. Datos definitivos.

Cuadro 13. Producto Interno Bruto por categoría de tabulación. Índice de precios implícitos

	Año 2015 (¹)		Año 2016 (²)				
	4° trim.	Total	1° trim.	2° trim.	3° trim.	4° trim.	Total
Producto Interno Bruto	917,9	812,0	1.021,8	1.083,4	1.193,8	1.279,7	1.143,8
Impuesto a los productos netos de subsidios (a los ingresos brutos, específicos, a los débitos y créditos bancarios, a las exportaciones)	909,1	853,9	996,3	1.066,5	1.237,5	1.248,9	1.137,6
IVA	921,9	786,5	933,0	1.036,4	1.181,8	1.274,7	1.098,9
Impuesto a los productos importados (derechos de importación)	538,8	489,5	709,6	721,3	774,5	772,6	745,2
Valor Agregado Bruto a precios básicos	923,2	814,4	1.037,3	1.093,2	1.196,4	1.289,8	1.153,5
A - Agricultura, ganadería, caza y silvicultura	947,3	534,3	886,4	833,9	1.225,2	1.292,0	982,3
B - Pesca	561,6	620,3	848,0	1.208,6	919,2	958,4	983,1
C - Explotación de minas y canteras	867,6	817,2	1.162,8	1.279,3	1.185,2	1.274,5	1.225,1
D - Industria manufacturera	710,9	676,2	873,6	926,5	962,6	1.008,4	944,4
E - Electricidad, gas y agua	559,2	544,4	637,3	902,5	919,1	976,2	857,1
F - Construcción	1.286,6	1.207,5	1.420,2	1.555,2	1.667,5	1.695,8	1.582,6
G - Comercio mayorista, minorista y reparaciones	792,8	749,0	955,0	1.019,4	1.077,9	1.124,9	1.045,8
H - Hoteles y restaurantes	1.197,9	1.136,9	1.431,8	1.392,5	1.499,6	1.583,5	1.479,8
I - Transporte y comunicaciones	620,7	585,7	707,1	787,9	793,1	865,9	789,2
J - Intermediación financiera	821,0	746,4	1.008,4	1.177,1	1.268,1	1.349,3	1.201,2
K - Actividades inmobiliarias, empresariales y de alquiler	888,8	785,1	941,4	1.028,9	1.101,6	1.205,9	1.071,2
L - Administración pública y defensa; Planes de seguridad social de afiliación obligatoria	1.707,9	1.461,7	1.671,3	1.882,3	1.948,6	2.332,4	1.958,9
M - Enseñanza	1.391,9	1.211,9	1.451,5	1.624,4	1.696,3	1.815,6	1.648,3
N - Servicios sociales y de salud	1.632,3	1.330,4	1.568,1	1.706,8	1.882,8	2.217,6	1.838,1
O - Otras actividades de servicios comunitarios, sociales y personales	1.078,4	954,6	1.149,3	1.261,1	1.333,4	1.473,9	1.303,0
P - Hogares privados con servicio doméstico	1.129,6	1.045,6	1.231,4	1.422,0	1.509,9	1.439,3	1.399,2

(¹) Datos provisorios.

(²) Datos preliminares.

Nota: Serie 2004-2014. Datos definitivos.**Cuadro 14. Formación bruta de capital fijo. Valores trimestrales en millones de pesos a precios corrientes**

	Año 2015 (¹)		Año 2016 (²)				
	4° trim.	Total	1° trim.	2° trim.	3° trim.	4° trim.	Total
Formación bruta de capital fijo	994.615	927.274	1.096.662	1.207.660	1.219.912	1.229.595	1.188.457
Construcciones	484.556	457.731	501.444	505.927	565.957	545.609	529.734
Otras construcciones (³)	104.011	111.948	147.129	150.423	118.878	116.277	133.177
Maquinaria y equipo	291.434	253.831	326.929	382.977	372.522	391.955	368.596
Maquinaria y equipo nacional	174.348	143.872	169.032	211.085	201.750	225.505	201.843
Maquinaria y equipo importado	117.086	109.959	157.898	171.891	170.772	166.450	166.753
Equipo de transporte	110.269	99.998	116.373	163.133	157.527	169.930	151.741
Equipo de transporte nacional	87.780	78.489	92.704	124.545	112.077	111.061	110.097
Equipo de transporte importado	22.489	21.509	23.669	38.588	45.450	58.869	41.644
Otros activos fijos (⁴)	4.344	3.767	4.787	5.201	5.028	5.824	5.210

(¹) Datos provisorios.

(²) Datos preliminares.

(³) Incluye Construcción por cuenta propia, Construcciones agropecuarias y Construcción de pozos petroleros.

(⁴) Incluye Investigación y Desarrollo, y Recursos biológicos cultivados.

Nota: Serie 2004-2014. Datos definitivos.

Cuadro 15. Formación bruta de capital fijo. Índice de precios implícitos

	Año 2015 ⁽¹⁾		Año 2016 ⁽²⁾				Total
	4° trim.	Total	1° trim.	2° trim.	3° trim.	4° trim.	
Formación bruta de capital fijo	704,6	655,7	874,6	852,0	890,6	943,3	889,5
Construcciones	861,5	820,2	1.010,7	1.084,9	1.126,3	1.135,7	1.089,2
Otras construcciones ⁽³⁾	1.289,3	1.179,9	1.986,9	1.676,4	1.360,5	1.902,1	1.705,8
Maquinaria y equipo	480,4	429,7	597,5	584,2	635,9	714,8	630,9
Maquinaria y equipo nacional	660,6	617,8	811,0	822,7	889,5	996,1	879,3
Maquinaria y equipo importado	341,7	307,3	466,2	430,8	475,6	516,9	470,2
Equipo de transporte	704,1	605,4	886,1	813,3	834,2	816,5	832,8
Equipo de transporte nacional	862,0	733,4	991,2	1.014,1	1.080,8	1.093,0	1.044,4
Equipo de transporte importado	410,5	369,8	626,1	496,2	533,9	552,7	542,2
Otros activos fijos ⁽⁴⁾	813,2	701,2	902,4	991,4	956,1	1.074,9	981,7

(1) Datos provisorios.

(2) Datos preliminares.

(3) Incluye Construcción por cuenta propia, Construcciones agropecuarias y Construcción de pozos petroleros.

(4) Incluye Investigación y Desarrollo, y Recursos biológicos cultivados.

Nota: Serie 2004-2014. Datos definitivos.

Anexo de enlaces

Series trimestrales de Oferta y Demanda globales. Años 2004-2016

http://www.indec.gob.ar/ftp/cuadros/economia/sh_oferta_demanda_03_17.xls

Series trimestrales desestacionalizadas de Oferta y Demanda globales. Años 2004-2016

http://www.indec.gob.ar/ftp/cuadros/economia/sh_oferta_demanda_desest_03_17.xls

Series por sector de actividad económica: Valor Bruto de Producción y Valor Agregado Bruto. Años 2004-2016, por trimestre

http://www.indec.gob.ar/ftp/cuadros/economia/sh_VBP_VAB_03_17.xls

Se puede consultar la Metodología INDEC N° 21 - Cuentas Nacionales en:

http://www.indec.gob.ar/ftp/cuadros/economia/metodologia_21_cuentas_nacionales.pdf