



**Cuentas nacionales**  
vol. 3 n° 4

# Informe de avance del nivel de actividad

Cuarto trimestre de 2018



Ministerio de Hacienda  
Presidencia de la Nación

Instituto Nacional de  
Estadística y Censos  
República Argentina



# Informes Técnicos. Vol. 3, nº 50

ISSN 2545-6636

## Cuentas nacionales. Vol. 3, nº 4

Informe de avance del nivel de actividad

Cuarto trimestre de 2018

ISSN 2545-6695

Instituto Nacional de Estadística y Censos (INDEC)

Queda hecho el depósito que fija la ley nº 11.723



Esta publicación utiliza una licencia Creative Commons.  
Se permite su reproducción con atribución de la fuente.

Responsabilidad intelectual: Mag. Marisa Wierny, Lic. Luis Suárez y  
Lic. Susana Kidyba

Responsabilidad editorial: Lic. Jorge Todesca, Mag. Pedro Lines

Directora de la publicación: Mag. Silvina Viazzi

Coordinación de producción editorial: Lic. Marcelo Costanzo

Buenos Aires, marzo de 2019

### Publicaciones del INDEC

Las publicaciones editadas por el Instituto Nacional de Estadística y Censos pueden ser consultadas en [www.indec.gob.ar](http://www.indec.gob.ar) y en el Centro Estadístico de Servicios, ubicado en Av. Presidente Julio A. Roca 609 C1067ABB, Ciudad Autónoma de Buenos Aires, Argentina. El horario de atención al público es de 9:30 a 16:00.

También pueden solicitarse al teléfono (54-11) 5031-4632

Correo electrónico: [ces@indec.gob.ar](mailto:ces@indec.gob.ar)

Sitio web: [www.indec.gob.ar](http://www.indec.gob.ar)

Twitter: [@INDECArgentina](https://twitter.com/INDECArgentina)

Facebook: [/INDECArgentina](https://www.facebook.com/INDECArgentina)

Instagram: [@indecargentina](https://www.instagram.com/indecargentina)

Calendario anual anticipado de informes:

[www.indec.gob.ar/calendario.asp](http://www.indec.gob.ar/calendario.asp)



**Fe de erratas:** debido a un error de carga, los datos de los cuadros 12 y 13 referidos a impuestos (correspondientes al tercer trimestre de 2018, cuarto trimestre de 2018, y total 2018) publicados el 21/3/2019 a las 16:00 Hs., fueron actualizados el 22/3/2019 a las 15:00 Hs.

#### Signos convencionales:

- \* Dato provisorio
- ° Dato estimado por extrapolación, proyección o imputación
- Cero absoluto
- . Dato no registrado
- ... Dato no disponible a la fecha de presentación de los resultados
- /// Dato que no corresponde presentar
- s Dato confidencial por aplicación de las reglas del secreto estadístico

Índice	Pág.
<b>Gráfico</b>	
<b>Gráfico 1.</b> Producto interno bruto, en miles de millones de pesos a precios de 2004 .....	3
<b>Cuadros</b>	
<b>Cuadro 1.</b> Oferta y demanda globales. Valores trimestrales en millones de pesos a precios de 2004 .....	6
<b>Cuadro 2.</b> Oferta y demanda globales. Valores trimestrales. Variación porcentual respecto a igual período del año anterior .....	6
<b>Cuadro 3.</b> Oferta y demanda globales. Porcentaje del PIB a precios constantes .....	6
<b>Cuadro 4.</b> Producto interno bruto por categoría de tabulación. Valores trimestrales en millones de pesos a precios de 2004 .....	7
<b>Cuadro 5.</b> Producto interno bruto por categoría de tabulación. Valores trimestrales. Variación porcentual respecto a igual período del año anterior .....	8
<b>Cuadro 6.</b> Formación bruta de capital fijo. Valores trimestrales en millones de pesos a precios de 2004 .....	8
<b>Cuadro 7.</b> Formación bruta de capital fijo. Valores trimestrales. Variación porcentual respecto a igual período del año anterior .....	9
<b>Cuadro 8.</b> Oferta y demanda globales. Valores trimestrales en millones de pesos a precios corrientes.....	9
<b>Cuadro 9.</b> Oferta y demanda globales. Índices de precios implícitos .....	10
<b>Cuadro 10.</b> Oferta y demanda globales. Valores trimestrales. Variación porcentual del índice de precios implícitos respecto a igual período del año anterior .....	10
<b>Cuadro 11.</b> Oferta y demanda globales. Porcentaje del PIB a precios corrientes .....	11
<b>Cuadro 12.</b> Producto interno bruto por categoría de tabulación. Valores trimestrales en millones de pesos a precios corrientes .....	11
<b>Cuadro 13.</b> Producto interno bruto por categoría de tabulación. Índice de precios implícitos .....	12
<b>Cuadro 14.</b> Formación bruta de capital fijo. Valores trimestrales en millones de pesos a precios corrientes.....	12
<b>Cuadro 15.</b> Formación bruta de capital fijo. Índice de precios implícitos....	13
<b>Anexo de enlaces</b>	
Series trimestrales de oferta y demanda globales. Años 2004-2018.....	13
Series trimestrales desestacionalizadas de oferta y demanda globales. Años 2004-2018 .....	13
Series por sector de actividad económica: valor bruto de producción y valor agregado bruto. Años 2004-2018, por trimestre.....	13
Metodología INDEC nº 21, Cuentas Nacionales:	
Metodología de estimación.....	13

## Informe de avance del nivel de actividad

### Cuarto trimestre de 2018

#### I. Estimaciones preliminares del PIB para el cuarto trimestre de 2018

En la metodología de estimación de las cuentas nacionales publicada en septiembre de 2016 (Metodología INDEC n° 21, p. 94) se estableció un calendario que indica la frecuencia con que los datos publicados en carácter preliminar pasan a la categoría de provisorios y luego, definitivos. En la presente publicación, los datos del año 2016 son definitivos, los del 2017 quedan como provisorios y los del 2018 se mantienen preliminares. El documento Actualización de fuentes y métodos para la revisión 2016-2018 de las cuentas nacionales trimestrales contiene los cambios metodológicos y de fuentes de información –más allá de las actualizaciones habituales propias de las fuentes– que se incorporan a la presente revisión para cada sector de actividad económica y restos de componentes de la oferta y de la demanda agregada, adicionalmente a los ya incorporados en la revisión publicada en marzo del 2018.

La estimación preliminar del producto interno bruto (PIB), en el cuarto trimestre de 2018, registró una caída de 6,2% con relación al mismo período del año anterior.

El PIB desestacionalizado del cuarto trimestre de 2018, con respecto al tercer trimestre de 2018, arrojó una variación de -1,2%.

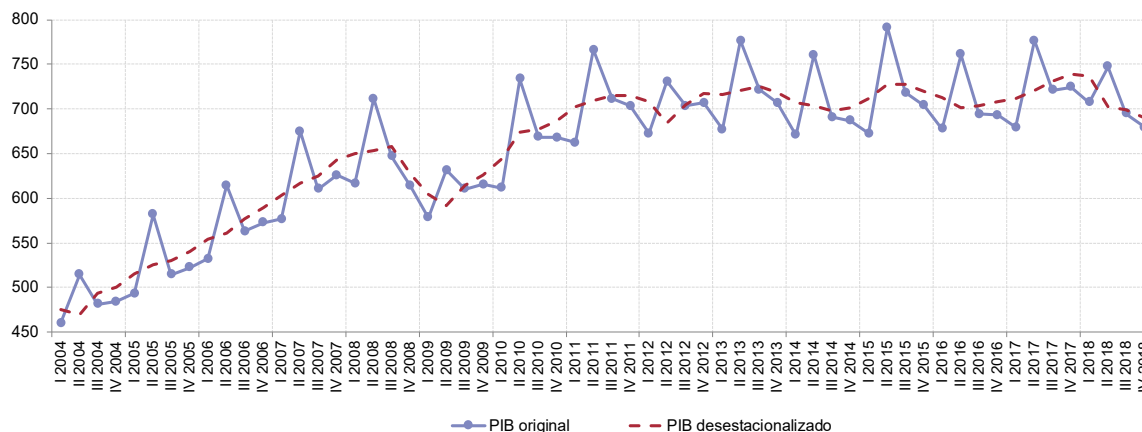
#### Producto interno bruto, variación porcentual

Período	Trimestre anterior (Desestacionalizado)	Igual trimestre año anterior	Acumulado del año respecto a igual acumulado del año anterior
		%	
<b>2017 (*)</b>			
Cuarto trimestre	1,0	4,5	2,7
<b>2018 (²)</b>			
Primer trimestre	-0,2	4,1	4,1
Segundo trimestre	-4,7	-3,8	-0,1
Tercer trimestre	-0,5	-3,7	-1,3
Cuarto trimestre	-1,2	-6,2	-2,5

(¹) Datos provisorios.

(²) Datos preliminares.

Gráfico 1. Producto interno bruto, en miles de millones de pesos a precios de 2004



## II. Estimaciones preliminares de la oferta y la demanda globales del cuarto trimestre de 2018

La evolución macroeconómica del cuarto trimestre de 2018 determinó, de acuerdo con las estimaciones preliminares, una variación en la **oferta global**, medida a precios del año 2004, de -11,0% con respecto al mismo período del año anterior, debido a la caída de 6,2% del **PIB** y de 26,1% en las **importaciones de bienes y servicios reales**.

En la **demanda global** se observó una disminución de 25,0% en la **formación bruta de capital fijo**, el **consumo privado** cayó 9,5%, el **consumo público** 5,1% y las **exportaciones de bienes y servicios reales** registraron un crecimiento de 10,4%.

En términos desestacionalizados, con respecto al tercer trimestre de 2018, las **importaciones** disminuyeron un 12,2%, el **consumo privado** decreció 2,4%, el **consumo público**, 0,8%, la **formación bruta de capital fijo** cayó 11,6%, mientras que las **exportaciones** se expandieron 15,0%.

### Oferta y demanda globales, variación porcentual

	4° trimestre 2018 <sup>(1)</sup>	
	Interanual	Desestacionalizado
<b>Producto interno bruto</b>	<b>-6,2</b>	<b>-1,2</b>
Importaciones FOB (bienes y servicios reales)	-26,1	-12,2
<b>Oferta global</b>	<b>-11,0</b>	
<b>Demanda global</b>	<b>-11,0</b>	
Consumo privado	-9,5	-2,4
Consumo público	-5,1	-0,8
Exportaciones FOB (bienes y servicios reales)	10,4	15,0
Formación bruta de capital fijo	-25,0	-11,6
Variación de existencias <sup>(2)</sup>	///	///
Discrepancia estadística <sup>(3)</sup>	///	///

(1) Datos preliminares.

(2) Incluye variación de existencias de los principales productos agrícolas en proceso y terminados, productos pecuarios, petróleo, productos manufacturados y productos importados.

(3) Incluye variación de existencias no captadas (resto de productos agropecuarios, resto de minería y existencias en locales comerciales de productos nacionales).

Fuente: INDEC.

## III. Estimación preliminar de la formación bruta de capital fijo del cuarto trimestre de 2018

La **formación bruta de capital fijo**, según estimaciones preliminares, experimentó en el cuarto trimestre de 2018 una disminución de 25,0% respecto del mismo período del año anterior. Esta caída se debió al decrecimiento de 13,8% de la inversión en **construcciones**, a la baja de 6,3% de **otras construcciones**, a la disminución de 30,5% en **maquinaria y equipo** y al decrecimiento de 48,2% en equipo de transporte. Dentro de **maquinaria y equipo**, el componente nacional decreció un 33,0% y el componente **importado**, un 28,9%. En **equipo de transporte** el componente nacional se retrotrajo 41,0% y el **importado** decreció 57,0% (cuadro 7).

#### IV. Estimaciones preliminares del VAB a precios básicos desagregado por sector de actividad económica

El comportamiento sectorial observado en el cuarto trimestre de 2018 con respecto al mismo período de 2017 (cuadro 5) fue el siguiente:

- El valor agregado del sector **agricultura, ganadería, caza y silvicultura** creció 3,7%.
- El sector **pesca** observó un crecimiento de 14,0%.
- La actividad de **explotación de minas y canteras** cayó 2,4%.
- La **industria manufacturera** registró una baja en el nivel de actividad de 11,9%.
- El nivel de actividad del sector **electricidad, gas y agua** decreció 2,7%.
- La actividad de la **construcción** tuvo una baja de 9,5%.
- El sector **comercio mayorista y minorista, y reparaciones** tuvo una caída de 13,5%.
- El sector **restaurantes y hoteles** registró un descenso de 3,0%.
- El sector **transporte, almacenamiento y comunicaciones** mostró un decrecimiento de 4,9%.
- La actividad de **intermediación financiera y de los otros servicios financieros** observó una caída de 3,7%.
- El sector **actividades inmobiliarias, empresariales y de alquiler** experimentó una baja de 1,0%.
- Los sectores **administración pública, defensa y sistema de seguridad social obligatoria** presentaron una baja de 0,9%.
- El sector de **enseñanza** mostró un aumento de 0,9%.
- Los **servicios sociales y de salud** tuvieron un incremento de 0,9%.
- Los sectores **otras actividades de servicios comunitarias, sociales, personales** decrecieron un 2,2%.
- Los **servicios de hogares privados que contratan servicio doméstico** registraron una suba de 4,3%.

**Cuadro 1. Oferta y demanda globales. Valores trimestrales en millones de pesos a precios de 2004**

	2017 (1)		2018 (2)				
	4º trimestre	Total	1º trimestre	2º trimestre	3º trimestre	4º trimestre	Total
<b>Producto interno bruto</b>	<b>724.274</b>	<b>725.331</b>	<b>707.567</b>	<b>746.959</b>	<b>694.578</b>	<b>679.263</b>	<b>707.092</b>
Importaciones FOB (bienes y servicios reales)	227.400	215.195	223.796	219.135	205.716	168.022	204.167
<b>Oferta global</b>	<b>951.673</b>	<b>940.526</b>	<b>931.363</b>	<b>966.093</b>	<b>900.294</b>	<b>847.285</b>	<b>911.259</b>
<b>Demanda global</b>	<b>951.673</b>	<b>940.526</b>	<b>931.363</b>	<b>966.093</b>	<b>900.294</b>	<b>847.285</b>	<b>911.259</b>
Consumo privado	507.814	537.689	559.801	578.333	501.405	459.458	524.749
Consumo público	105.558	98.899	91.021	96.193	95.322	100.173	95.677
Exportaciones FOB (bienes y servicios reales)	143.564	144.787	142.225	135.554	142.752	158.538	144.767
Formación bruta de capital fijo	160.574	148.981	149.724	150.914	140.202	120.426	140.316
Variación de existencias (3)	27.474	1.776	-7.886	-11.610	6.715	6.715	-1.516
Discrepancia estadística (4)	6.690	8.394	-3.522	16.710	13.900	1.975	7.266

(1) Datos provisorios.

(2) Datos preliminares.

(3) Incluye variación de existencias de los principales productos agrícolas en proceso y terminados, productos pecuarios, petróleo, productos manufacturados y productos importados. En los años definitivos se incluye discrepancia estadística.

(4) Incluye variación de existencias no captadas (resto de productos agropecuarios, resto de minería y existencias en locales comerciales de productos nacionales).

Fuente: INDEC.

**Cuadro 2. Oferta y demanda globales. Valores trimestrales. Variación porcentual respecto a igual período del año anterior**

	2017(1)		2018 (2)				
	4º trimestre	Total	1º trimestre	2º trimestre	3º trimestre	4º trimestre	Total
<b>Producto interno bruto</b>	<b>4,5</b>	<b>2,7</b>	<b>4,1</b>	<b>-3,8</b>	<b>-3,7</b>	<b>-6,2</b>	<b>-2,5</b>
Importaciones FOB (bienes y servicios reales)	22,4	15,4	15,4	4,2	-10,2	-26,1	-5,1
<b>Oferta global</b>	<b>8,3</b>	<b>5,3</b>	<b>6,6</b>	<b>-2,1</b>	<b>-5,2</b>	<b>-11,0</b>	<b>-3,1</b>
<b>Demanda global</b>	<b>8,3</b>	<b>5,3</b>	<b>6,6</b>	<b>-2,1</b>	<b>-5,2</b>	<b>-11,0</b>	<b>-3,1</b>
Consumo privado	5,2	4,0	4,7	0,0	-5,4	-9,5	-2,4
Consumo público	1,9	2,7	-1,2	-2,3	-4,2	-5,1	-3,3
Exportaciones FOB (bienes y servicios reales)	2,0	1,7	6,3	-9,4	-6,2	10,4	0,0
Formación bruta de capital fijo	19,1	12,2	15,8	2,5	-11,7	-25,0	-5,8
Variación de existencias (3)	///	///	///	///	///	///	///
Discrepancia estadística (4)	///	///	///	///	///	///	///

(1) Datos provisorios.

(2) Datos preliminares.

(3) Incluye variación de existencias de los principales productos agrícolas en proceso y terminados, productos pecuarios, petróleo, productos manufacturados y productos importados. En los años definitivos se incluye discrepancia estadística.

(4) Incluye variación de existencias no captadas (resto de productos agropecuarios, resto de minería y existencias en locales comerciales de productos nacionales).

Fuente: INDEC.

**Cuadro 3. Oferta y demanda globales. Porcentaje del PIB a precios constantes**

	2017 (1)		2018 (2)				
	4º trimestre	Total	1º trimestre	2º trimestre	3º trimestre	4º trimestre	Total
<b>Producto interno bruto</b>	<b>100,0</b>	<b>100,0</b>	<b>100,0</b>	<b>100,0</b>	<b>100,0</b>	<b>100,0</b>	<b>100,0</b>
Importaciones FOB (bienes y servicios reales)	31,4	29,7	31,6	29,3	29,6	24,7	28,9
<b>Oferta global</b>	<b>131,4</b>	<b>129,7</b>	<b>131,6</b>	<b>129,3</b>	<b>129,6</b>	<b>124,7</b>	<b>128,9</b>
<b>Demanda global</b>	<b>131,4</b>	<b>129,7</b>	<b>131,6</b>	<b>129,3</b>	<b>129,6</b>	<b>124,7</b>	<b>128,9</b>
Consumo privado	70,1	74,1	79,1	77,4	72,2	67,6	74,2
Consumo público	14,6	13,6	12,9	12,9	13,7	14,7	13,5
Exportaciones FOB (bienes y servicios reales)	19,8	20,0	20,1	18,1	20,6	23,3	20,5
Formación bruta de capital fijo	22,2	20,5	21,2	20,2	20,2	17,7	19,8
Variación de existencias (3)	3,8	0,2	-1,1	-1,6	1,0	1,0	-0,2
Discrepancia estadística (4)	0,9	1,2	-0,5	2,2	2,0	0,3	1,0

(1) Datos provisorios.

(2) Datos preliminares.

(3) Incluye variación de existencias de los principales productos agrícolas en proceso y terminados, productos pecuarios, petróleo, productos manufacturados y productos importados. En los años definitivos se incluye discrepancia estadística.

(4) Incluye variación de existencias no captadas (resto de productos agropecuarios, resto de minería y existencias en locales comerciales de productos nacionales).

Fuente: INDEC.

**Cuadro 4. Producto interno bruto, por categoría de tabulación. Valores trimestrales en millones de pesos a precios de 2004**

	2017 <sup>(1)</sup>		2018 <sup>(2)</sup>				
	4° trimestre	Total	1° trimestre	2° trimestre	3° trimestre	4° trimestre	Total
<b>Producto interno bruto</b>	<b>724.274</b>	<b>725.331</b>	<b>707.567</b>	<b>746.959</b>	<b>694.578</b>	<b>679.263</b>	<b>707.092</b>
Impuesto a los productos netos de subsidios (a los ingresos brutos, específicos, a los débitos y créditos bancarios, a las exportaciones)	58.957	57.494	57.782	57.158	54.208	56.440	56.397
IVA	54.174	55.125	59.360	53.586	53.350	49.802	54.024
Impuesto a los productos importados (derechos de importación)	9.942	8.865	9.087	9.100	8.672	6.931	8.448
<b>Valor agregado bruto a precios básicos</b>	<b>601.200</b>	<b>603.848</b>	<b>581.338</b>	<b>627.115</b>	<b>578.349</b>	<b>566.090</b>	<b>588.223</b>
A - Agricultura, ganadería, caza y silvicultura	34.197	51.579	37.062	70.951	31.601	35.456	43.767
B - Pesca	2.155	2.556	2.123	2.113	4.086	2.457	2.695
C - Explotación de minas y canteras	21.688	21.113	21.073	21.531	21.357	21.165	21.281
D - Industria manufacturera	128.733	121.283	111.229	119.629	117.405	113.390	115.413
E - Electricidad, gas y agua	12.065	12.473	12.869	12.680	12.700	11.741	12.497
F - Construcción	22.629	22.123	23.612	22.587	22.875	20.477	22.388
G - Comercio mayorista, minorista y reparaciones	97.958	93.677	93.037	92.991	86.944	84.745	89.429
H - Hoteles y restaurantes	12.228	11.519	11.868	10.684	11.420	11.865	11.459
I - Transporte y comunicaciones	58.231	59.010	58.313	58.606	56.922	55.373	57.304
J - Intermediación financiera	28.746	27.663	28.890	29.176	29.348	27.685	28.775
K - Actividades inmobiliarias, empresariales y de alquiler	77.044	74.330	74.461	77.572	75.807	76.303	76.036
L - Administración pública y defensa; planes de seguridad social de afiliación obligatoria	33.451	33.295	33.384	33.225	33.029	33.145	33.196
M - Enseñanza	27.515	26.983	26.594	27.300	27.680	27.750	27.331
N - Servicios sociales y de salud	22.347	23.536	23.649	25.601	23.836	22.541	23.907
O - Otras actividades de servicios, comunitarias, sociales y personales	17.996	18.522	18.673	18.322	19.007	17.599	18.400
P - Hogares privados con servicio doméstico	4.216	4.184	4.502	4.147	4.333	4.399	4.345

(1) Datos provisorios.

(2) Datos preliminares.

Fuente: INDEC.

**Cuadro 5. Producto interno bruto, por categoría de tabulación. Valores trimestrales. Variación porcentual respecto a igual período del año anterior**

	2017 <sup>(1)</sup>		2018 <sup>(2)</sup>				
	4º trimestre	Total	1º trimestre	2º trimestre	3º trimestre	4º trimestre	Total
<b>Producto interno bruto</b>	<b>4,5</b>	<b>2,7</b>	<b>4,1</b>	<b>-3,8</b>	<b>-3,7</b>	<b>-6,2</b>	<b>-2,5</b>
Impuesto a los productos netos de subsidios (a los ingresos brutos, específicos, a los débitos y créditos bancarios, a las exportaciones)	6,5	3,2	4,9	-1,6	-6,3	-4,3	-1,9
IVA	5,0	2,9	5,2	-1,4	-4,0	-8,1	-2,0
Impuesto a los productos importados (derechos de importación)	32,3	17,6	22,3	8,2	-10,4	-30,3	-4,7
<b>Valor agregado bruto a precios básicos</b>	<b>3,9</b>	<b>2,4</b>	<b>3,7</b>	<b>-4,4</b>	<b>-3,3</b>	<b>-5,8</b>	<b>-2,6</b>
A - Agricultura, ganadería, caza y silvicultura	4,4	2,5	2,3	-31,1	-4,0	3,7	-15,1
B - Pesca	-0,9	14,3	14,3	-13,3	8,2	14,0	5,4
C - Explotación de minas y canteras	1,4	-3,4	1,3	4,6	-0,1	-2,4	0,8
D - Industria manufacturera	4,3	2,6	3,2	-1,7	-7,5	-11,9	-4,8
E - Electricidad, gas y agua	-0,6	-1,0	0,3	2,2	0,9	-2,7	0,2
F - Construcción	16,1	10,5	10,8	5,3	-1,0	-9,5	1,2
G - Comercio mayorista, minorista y reparaciones	5,2	2,1	6,9	-1,0	-9,2	-13,5	-4,5
H - Hoteles y restaurantes	3,5	2,8	4,0	-0,3	-2,6	-3,0	-0,5
I - Transporte y comunicaciones	1,2	2,3	1,0	-4,0	-3,6	-4,9	-2,9
J - Intermediación financiera	7,0	5,1	5,8	8,8	5,7	-3,7	4,0
K - Actividades inmobiliarias, empresariales y de alquiler	4,5	3,0	4,8	4,8	0,8	-1,0	2,3
L - Administración pública y defensa; planes de seguridad social de afiliación obligatoria	1,0	0,9	0,6	-0,2	-0,7	-0,9	-0,3
M - Enseñanza	1,2	1,2	1,6	1,7	1,0	0,9	1,3
N - Servicios sociales y de salud	2,1	2,2	2,0	2,0	1,3	0,9	1,6
O - Otras actividades de servicios, comunitarias, sociales y personales	1,5	1,4	0,4	0,3	-1,1	-2,2	-0,7
P - Hogares privados con servicio doméstico	-0,6	-1,4	6,4	2,2	2,4	4,3	3,9

(1) Datos provisorios.

(2) Datos preliminares.

Fuente: INDEC.

**Cuadro 6. Formación bruta de capital fijo. Valores trimestrales en millones de pesos a precios de 2004**

	2017 <sup>(1)</sup>		2018 <sup>(2)</sup>				
	4º trimestre	Total	1º trimestre	2º trimestre	3º trimestre	4º trimestre	Total
<b>Formación bruta de capital fijo</b>	<b>160.574</b>	<b>148.981</b>	<b>149.724</b>	<b>150.914</b>	<b>140.202</b>	<b>120.426</b>	<b>140.316</b>
Construcciones	59.359	55.064	56.842	55.610	56.859	51.194	55.126
Otras construcciones <sup>(3)</sup>	7.918	7.916	7.712	8.871	8.532	7.417	8.133
Maquinaria y equipo	74.564	67.148	67.225	68.828	62.239	51.814	62.526
Nacional	29.262	25.811	22.520	24.764	21.567	19.608	22.115
Importado	45.301	41.337	44.705	44.064	40.672	32.206	40.412
Equipo de transporte	18.159	18.296	17.363	17.023	11.991	9.402	13.945
Nacional	9.956	9.854	9.312	9.886	6.404	5.873	7.869
Importado	8.204	8.443	8.051	7.137	5.588	3.530	6.076
Otros activos fijos <sup>(4)</sup>	574	557	582	581	581	598	586

(1) Datos provisorios.

(2) Datos preliminares.

(3) Incluye construcción por cuenta propia, construcciones agropecuarias y construcción de pozos petroleros.

(4) Incluye investigación y desarrollo, recursos biológicos cultivados y exploración minera.

Fuente: INDEC.



**Cuadro 7. Formación bruta de capital fijo. Valores trimestrales. Variación porcentual respecto a igual período del año anterior**

	2017 (1)		2018 (2)				
	4º trimestre	Total	1º trimestre	2º trimestre	3º trimestre	4º trimestre	Total
<b>Formación bruta de capital fijo</b>	<b>19,1</b>	<b>12,2</b>	<b>15,8</b>	<b>2,5</b>	<b>-11,7</b>	<b>-25,0</b>	<b>-5,8</b>
Construcciones	19,5	12,4	12,5	5,7	-1,5	-13,8	0,1
Otras construcciones (3)	30,6	1,9	11,6	9,9	-2,6	-6,3	2,7
Maquinaria y equipo	31,6	17,4	21,6	4,0	-14,2	-30,5	-6,9
Nacional	14,8	13,0	14,7	-8,5	-20,9	-33,0	-14,3
Importado	45,3	20,3	25,5	12,6	-10,2	-28,9	-2,2
Equipo de transporte	-17,1	0,0	8,1	-14,0	-37,4	-48,2	-23,8
Nacional	-1,1	-5,6	10,8	-10,4	-36,1	-41,0	-20,1
Importado	-30,7	7,5	5,2	-18,6	-38,9	-57,0	-28,0
Otros activos fijos (4)	5,5	4,6	6,2	6,1	4,4	4,2	5,2

(1) Datos provisorios.

(2) Datos preliminares.

(3) Incluye construcción por cuenta propia, construcciones agropecuarias y construcción de pozos petroleros.

(4) Incluye investigación y desarrollo, recursos biológicos cultivados y exploración minera.

Fuente: INDEC.

**Cuadro 8. Oferta y demanda globales. Valores trimestrales en millones de pesos a precios corrientes**

	2017 (1)		2018 (2)				
	4º trimestre	Total	1º trimestre	2º trimestre	3º trimestre	4º trimestre	Total
<b>Producto interno bruto</b>	<b>11.699.508</b>	<b>10.644.779</b>	<b>12.295.597</b>	<b>14.242.781</b>	<b>14.960.938</b>	<b>16.766.919</b>	<b>14.566.559</b>
Importaciones FOB (bienes y servicios reales)	1.674.895	1.488.205	1.905.247	2.198.636	2.737.376	2.693.815	2.383.768
<b>Oferta global</b>	<b>13.374.403</b>	<b>12.132.984</b>	<b>14.200.844</b>	<b>16.441.417</b>	<b>17.698.314</b>	<b>19.460.734</b>	<b>16.950.327</b>
<b>Demanda global</b>	<b>13.374.403</b>	<b>12.132.984</b>	<b>14.200.844</b>	<b>16.441.417</b>	<b>17.698.314</b>	<b>19.460.734</b>	<b>16.950.327</b>
Consumo privado	7.328.480	7.059.039	8.637.404	9.433.464	9.695.208	10.115.141	9.470.305
Consumo público	2.220.767	1.880.517	1.962.833	2.230.153	2.297.568	2.934.143	2.356.174
Exportaciones FOB (bienes y servicios reales)	1.277.958	1.196.763	1.447.530	1.722.427	2.352.990	2.868.183	2.097.782
Formación bruta de capital fijo	1.822.965	1.601.537	1.917.071	2.041.093	2.222.640	2.205.493	2.096.574
Variación de existencias (3)	379.771	125.079	-45.510	199.447	241.741	678.301	268.495
Discrepancia estadística (4)	344.463	270.050	281.516	814.832	888.166	659.473	660.997

(1) Datos provisorios.

(2) Datos preliminares.

(3) Incluye variación de existencias de los principales productos agrícolas en proceso y terminados, productos pecuarios, petróleo, productos manufacturados y productos importados. En los años definitivos se incluye discrepancia estadística.

(4) Incluye variación de existencias no captadas (resto de productos agropecuarios, resto de minería y existencias en locales comerciales de productos nacionales).

Fuente: INDEC.

**Cuadro 9. Oferta y demanda globales. Índices de precios implícitos**

	2017 (1)		2018 (2)				
	4º trimestre	Total	1º trimestre	2º trimestre	3º trimestre	4º trimestre	Total
<b>Producto interno bruto</b>	<b>1.615,3</b>	<b>1.467,6</b>	<b>1.737,7</b>	<b>1.906,8</b>	<b>2.154,0</b>	<b>2.468,4</b>	<b>2.060,1</b>
Importaciones FOB ( bienes y servicios reales)	736,5	691,6	851,3	1.003,3	1.330,7	1.603,3	1.167,6
<b>Oferta global</b>	<b>1.405,4</b>	<b>1.290,0</b>	<b>1.524,7</b>	<b>1.701,8</b>	<b>1.965,8</b>	<b>2.296,8</b>	<b>1.860,1</b>
<b>Demanda global</b>	<b>1.405,4</b>	<b>1.290,0</b>	<b>1.524,7</b>	<b>1.701,8</b>	<b>1.965,8</b>	<b>2.296,8</b>	<b>1.860,1</b>
Consumo privado	1.443,1	1.312,8	1.542,9	1.631,1	1.933,6	2.201,5	1.804,7
Consumo público	2.103,8	1.901,5	2.156,5	2.318,4	2.410,3	2.929,1	2.462,6
Exportaciones FOB (bienes y servicios reales)	890,2	826,6	1.017,8	1.270,7	1.648,3	1.809,1	1.449,1
Formación bruta de capital fijo	1.135,3	1.075,0	1.280,4	1.352,5	1.585,3	1.831,4	1.494,2
Variación de existencias (3)	///	///	///	///	///	///	///
Discrepancia estadística (4)	///	///	///	///	///	///	///

(1) Datos provisorios.

(2) Datos preliminares.

(3) Incluye variación de existencias de los principales productos agrícolas en proceso y terminados, productos pecuarios, petróleo, productos manufacturados y productos importados. En los años definitivos se incluye discrepancia estadística.

(4) Incluye variación de existencias no captadas (resto de productos agropecuarios, resto de minería y existencias en locales comerciales de productos nacionales).

Fuente: INDEC.

**Cuadro 10. Oferta y demanda globales. Valores trimestrales. Variación porcentual del índice de precios implícitos respecto a igual período del año anterior**

	2017 (1)		2018 (2)				
	4º trimestre	Total	1º trimestre	2º trimestre	3º trimestre	4º trimestre	Total
<b>Producto interno bruto</b>	<b>24,9</b>	<b>26,0</b>	<b>28,3</b>	<b>39,7</b>	<b>40,3</b>	<b>52,8</b>	<b>40,4</b>
Importaciones FOB ( bienes y servicios reales)	12,2	15,6	28,7	52,6	89,1	117,7	68,8
<b>Oferta global</b>	<b>21,3</b>	<b>23,3</b>	<b>27,0</b>	<b>40,1</b>	<b>47,3</b>	<b>63,4</b>	<b>44,2</b>
<b>Demanda global</b>	<b>21,3</b>	<b>23,3</b>	<b>27,0</b>	<b>40,1</b>	<b>47,3</b>	<b>63,4</b>	<b>44,2</b>
Consumo privado	23,4	25,5	28,6	31,1	40,4	52,6	37,5
Consumo público	25,3	26,0	24,2	26,3	26,6	39,2	29,5
Exportaciones FOB (bienes y servicios reales)	14,5	14,1	32,3	61,7	92,4	103,2	75,3
Formación bruta de capital fijo	22,0	21,5	21,8	32,2	46,5	61,3	39,0
Variación de existencias (3)	///	///	///	///	///	///	///
Discrepancia estadística (4)	///	///	///	///	///	///	///

(1) Datos provisorios.

(2) Datos preliminares.

(3) Incluye variación de existencias de los principales productos agrícolas en proceso y terminados, productos pecuarios, petróleo, productos manufacturados y productos importados. En los años definitivos se incluye discrepancia estadística.

(4) Incluye variación de existencias no captadas (resto de productos agropecuarios, resto de minería y existencias en locales comerciales de productos nacionales).

**Nota:** Las variaciones que se presentan en este cuadro son aproximadas y no pueden compararse con un índice de precios tipo Laspeyres, debido a que las de los precios implícitos de la oferta y demanda globales son índices Paasche; es decir, miden una canasta de bienes y servicios de ponderaciones móviles. Por lo tanto, cuando se realizan comparaciones respecto a un período distinto de la base (2004), la variación de precios resultante se verá afectada por los cambios en la composición de la canasta de bienes y servicios considerada en cada período.

Fuente: INDEC.

**Cuadro 11. Oferta y demanda globales. Porcentaje del PIB a precios corrientes**

	2017 <sup>(1)</sup>		2018 <sup>(2)</sup>				
	4º trimestre	Total	1º trimestre	2º trimestre	3º trimestre	4º trimestre	Total
<b>Producto interno bruto</b>	<b>100,0</b>	<b>100,0</b>	<b>100,0</b>	<b>100,0</b>	<b>100,0</b>	<b>100,0</b>	<b>100,0</b>
Importaciones FOB (bienes y servicios reales)	14,3	14,0	15,5	15,4	18,3	16,1	16,4
<b>Oferta global</b>	<b>114,3</b>	<b>114,0</b>	<b>115,5</b>	<b>115,4</b>	<b>118,3</b>	<b>116,1</b>	<b>116,4</b>
<b>Demanda global</b>	<b>114,3</b>	<b>114,0</b>	<b>115,5</b>	<b>115,4</b>	<b>118,3</b>	<b>116,1</b>	<b>116,4</b>
Consumo privado	62,6	66,3	70,2	66,2	64,8	60,3	65,0
Consumo público	19,0	17,7	16,0	15,7	15,4	17,5	16,2
Exportaciones FOB (bienes y servicios reales)	10,9	11,2	11,8	12,1	15,7	17,1	14,4
Formación bruta de capital fijo	15,6	15,0	15,6	14,3	14,9	13,2	14,4
Variación de existencias <sup>(3)</sup>	3,2	1,2	-0,4	1,4	1,6	4,0	1,8
Discrepancia estadística <sup>(4)</sup>	2,9	2,5	2,3	5,7	5,9	3,9	4,5

(1) Datos provisorios.

(2) Datos preliminares.

(3) Incluye variación de existencias de los principales productos agrícolas en proceso y terminados, productos pecuarios, petróleo, productos manufacturados y productos importados. En los años definitivos se incluye discrepancia estadística.

(4) Incluye variación de existencias no captadas (resto de productos agropecuarios, resto de minería y existencias en locales comerciales de productos nacionales).

Fuente: INDEC.

**Cuadro 12. Producto interno bruto, por categoría de tabulación. Valores trimestrales en millones de pesos a precios corrientes**

	2017 <sup>(1)</sup>		2018 <sup>(2)</sup>				
	4º trimestre	Total	1º trimestre	2º trimestre	3º trimestre	4º trimestre	Total
<b>Producto interno bruto</b>	<b>11.699.508</b>	<b>10.644.779</b>	<b>12.295.597</b>	<b>14.242.781</b>	<b>14.960.938</b>	<b>16.766.919</b>	<b>14.566.559</b>
Impuesto a los productos netos de subsidios (a los ingresos brutos, específicos, a los débitos y créditos bancarios, a las exportaciones) <sup>(3)</sup>	901.402	833.636	903.802	1.050.195	1.023.647	1.176.167	1.038.453
IVA <sup>(3)</sup>	862.696	765.336	970.570	1.048.133	1.093.561	1.149.058	1.065.330
Impuesto a los productos importados (derechos de importación)	79.359	70.635	87.041	99.867	125.766	116.038	107.178
<b>Valor agregado bruto a precios básicos</b>	<b>9.856.051</b>	<b>8.975.171</b>	<b>10.334.185</b>	<b>12.044.587</b>	<b>12.717.964</b>	<b>14.325.656</b>	<b>12.355.598</b>
A - Agricultura, ganadería, caza y silvicultura	511.045	555.667	569.017	1.170.814	619.137	999.988	839.739
B - Pesca	23.930	27.495	25.251	47.539	84.306	61.613	54.677
C - Explotación de minas y canteras	350.560	314.548	441.901	529.226	616.320	659.473	561.730
D - Industria manufacturera	1.495.456	1.368.137	1.502.739	1.758.073	1.983.898	2.185.634	1.857.586
E - Electricidad, gas y agua	204.785	184.337	240.229	316.530	441.811	383.776	345.587
F - Construcción	496.875	460.891	565.393	566.759	638.166	600.640	592.739
G - Comercio mayorista, minorista y reparaciones	1.562.038	1.412.925	1.623.783	1.752.084	1.993.854	2.162.685	1.883.102
H - Hoteles y restaurantes	257.660	231.003	284.328	262.282	305.105	335.445	296.790
I - Transporte y comunicaciones	633.572	599.546	736.505	823.820	877.942	966.269	851.134
J - Intermediación financiera	459.037	418.835	510.602	581.908	641.795	695.508	607.453
K - Actividades inmobiliarias, empresariales y de alquiler	1.230.316	1.052.379	1.230.144	1.358.151	1.545.598	1.731.040	1.466.233
L - Administración pública y defensa; planes de seguridad social de afiliación obligatoria	976.904	821.669	887.214	963.695	968.941	1.288.389	1.027.060
M - Enseñanza	661.540	580.965	628.295	699.318	719.022	885.694	733.082
N - Servicios sociales y de salud	588.889	563.740	637.274	750.939	765.282	831.685	746.295
O - Otras actividades de servicios, comunitarias, sociales y personales	324.478	308.428	359.942	378.064	413.672	433.293	396.243
P - Hogares privados con servicio doméstico	78.965	74.607	91.569	85.384	103.113	104.523	96.147

(1) Datos provisorios.

(2) Datos preliminares.

(3) Fe de erratas: debido a un error de carga, los datos referidos a impuestos publicados el 21/3/2019 a las 16:00 hs. (correspondientes al tercer trimestre de 2018, cuarto trimestre de 2018, y total 2018) fueron actualizados el 22/3/2019 a las 15:00 hs.

Cuadro 13.

## Producto interno bruto, por categoría de tabulación. Índice de precios implícitos

	2017 <sup>(1)</sup>		2018 <sup>(2)</sup>				
	4º trimestre	Total	1º trimestre	2º trimestre	3º trimestre	4º trimestre	Total
<b>Producto interno bruto</b>	<b>1.615,3</b>	<b>1.467,6</b>	<b>1.737,7</b>	<b>1.906,8</b>	<b>2.154,0</b>	<b>2.468,4</b>	<b>2.060,1</b>
Impuesto a los productos netos de subsidios (a los ingresos brutos, específicos, a los débitos y créditos bancarios, a las exportaciones) <sup>(3)</sup>	1.528,9	1.450,0	1.564,2	1.837,4	1.888,4	2.083,9	1.841,3
IVA <sup>(3)</sup>	1.592,5	1.388,4	1.635,1	1.956,0	2.049,8	2.307,3	1.972,0
Impuesto a los productos importados (derechos de importación)	798,2	796,8	957,8	1.097,4	1.450,2	1.674,2	1.268,7
<b>Valor agregado bruto a precios básicos</b>	<b>1.639,4</b>	<b>1.486,3</b>	<b>1.777,7</b>	<b>1.920,6</b>	<b>2.199,0</b>	<b>2.530,6</b>	<b>2.100,5</b>
A - Agricultura, ganadería, caza y silvicultura	1.494,4	1.077,3	1.535,3	1.650,2	1.959,2	2.820,4	1.918,6
B - Pesca	1.110,5	1.075,7	1.189,4	2.250,0	2.063,4	2.507,5	2.029,0
C - Explotación de minas y canteras	1.616,4	1.489,8	2.097,0	2.458,0	2.885,8	3.115,8	2.639,5
D - Industria manufacturera	1.161,7	1.128,1	1.351,0	1.469,6	1.689,8	1.927,5	1.609,5
E - Electricidad, gas y agua	1.697,4	1.477,9	1.866,8	2.496,4	3.478,9	3.268,7	2.765,3
F - Construcción	2.195,7	2.083,3	2.394,5	2.509,2	2.789,8	2.933,3	2.647,6
G - Comercio mayorista, minorista y reparaciones	1.594,6	1.508,3	1.745,3	1.884,1	2.293,3	2.552,0	2.105,7
H - Hoteles y restaurantes	2.107,2	2.005,4	2.395,7	2.454,9	2.671,6	2.827,3	2.590,0
I - Transporte y comunicaciones	1.088,0	1.016,0	1.263,0	1.405,7	1.542,4	1.745,0	1.485,3
J - Intermediación financiera	1.596,9	1.514,0	1.767,4	1.994,5	2.186,8	2.512,3	2.111,1
K - Actividades inmobiliarias, empresariales y de alquiler	1.596,9	1.415,8	1.652,1	1.750,8	2.038,9	2.268,6	1.928,3
L - Administración pública y defensa; planes de seguridad social de afiliación obligatoria	2.920,4	2.467,8	2.657,6	2.900,5	2.933,6	3.887,1	3.093,9
M - Enseñanza	2.404,3	2.153,1	2.362,5	2.561,6	2.597,7	3.191,7	2.682,2
N - Servicios sociales y de salud	2.635,2	2.395,2	2.694,7	2.933,3	3.210,7	3.689,7	3.121,7
O - Otras actividades de servicios, comunitarias, sociales y personales	1.803,1	1.665,2	1.927,6	2.063,4	2.176,4	2.462,0	2.153,4
P - Hogares privados con servicio doméstico	1.873,0	1.783,3	2.034,1	2.058,9	2.379,8	2.375,9	2.212,7

(1) Datos provisorios.

(2) Datos preliminares.

(3) Fe de erratas: debido a un error de carga, los datos referidos a impuestos publicados el 21/3/2019 a las 16:00 hs. (correspondientes al tercer trimestre de 2018, cuarto trimestre de 2018, y total 2018) fueron actualizados el 22/3/2019 a las 15:00 hs.

Fuente: INDEC.

Cuadro 14.

## Formación bruta de capital fijo. Valores trimestrales en millones de pesos a precios corrientes

	2017 <sup>(1)</sup>		2018 <sup>(2)</sup>				
	4º trimestre	Total	1º trimestre	2º trimestre	3º trimestre	4º trimestre	Total
<b>Formación bruta de capital fijo</b>	<b>1.822.965</b>	<b>1.601.537</b>	<b>1.917.071</b>	<b>2.041.093</b>	<b>2.222.640</b>	<b>2.205.493</b>	<b>2.096.574</b>
Construcciones	845.993	758.397	916.598	956.796	1.095.747	1.033.166	1.000.577
Otras construcciones <sup>(3)</sup>	192.220	177.477	256.007	254.780	216.449	256.619	245.964
Maquinaria y equipo	591.067	480.145	544.011	601.545	715.802	731.353	648.178
Nacional	318.612	250.904	247.622	287.827	310.967	336.555	295.743
Importado	272.455	229.241	296.389	313.718	404.835	394.798	352.435
Equipo de transporte	186.269	178.832	192.327	218.986	185.615	173.735	192.666
Nacional	123.595	114.819	122.876	144.811	118.907	128.103	128.674
Importado	62.674	64.014	69.451	74.175	66.708	45.632	63.991
Otros activos fijos <sup>(4)</sup>	7.416	6.686	8.128	8.986	9.027	10.619	9.190

(1) Datos provisorios.

(2) Datos preliminares.

(3) Incluye construcción por cuenta propia, construcciones agropecuarias y construcción de pozos petroleros.

(4) Incluye investigación y desarrollo, recursos biológicos cultivados y exploración minera.

Fuente: INDEC.

**Cuadro 15. Formación bruta de capital fijo. Índice de precios implícitos**

	2017 (1)		2018 (2)				
	4º trimestre	Total	1º trimestre	2º trimestre	3º trimestre	4º trimestre	Total
<b>Formación bruta de capital fijo</b>	<b>1.135,3</b>	<b>1.075,0</b>	<b>1.280,4</b>	<b>1.352,5</b>	<b>1.585,3</b>	<b>1.831,4</b>	<b>1.494,2</b>
Construcciones	1.425,2	1.377,3	1.612,5	1.720,6	1.927,1	2.018,2	1.815,1
Otras construcciones (3)	2.427,6	2.242,0	3.319,7	2.872,0	2.536,9	3.459,7	3.024,2
Maquinaria y equipo	792,7	715,1	809,2	874,0	1.150,1	1.411,5	1.036,6
Nacional	1.088,8	972,1	1.099,6	1.162,3	1.441,9	1.716,4	1.337,3
Importado	601,4	554,6	663,0	712,0	995,4	1.225,8	872,1
Equipo de transporte	1.025,8	977,4	1.107,7	1.286,4	1.547,9	1.847,8	1.381,6
Nacional	1.241,5	1.165,2	1.319,5	1.464,8	1.856,8	2.181,3	1.635,3
Importado	764,0	758,2	862,6	1.039,3	1.193,9	1.292,8	1.053,1
Otros activos fijos (4)	1.291,4	1.200,9	1.396,3	1.545,8	1.553,5	1.775,0	1.569,1

(1) Datos provisorios.

(2) Datos preliminares.

(3) Incluye construcción por cuenta propia, construcciones agropecuarias y construcción de pozos petroleros.

(4) Incluye investigación y desarrollo, recursos biológicos cultivados y exploración minera.

Fuente: INDEC.

## Anexo de enlaces

### Actualización de fuentes y métodos para la revisión 2016-2018 de las cuentas nacionales trimestrales

[https://www.indec.gov.ar/ftp/cuadros/economia/pib\\_revision\\_2016\\_2018.pdf](https://www.indec.gov.ar/ftp/cuadros/economia/pib_revision_2016_2018.pdf)

### Series trimestrales de oferta y demanda globales. Años 2004-2018

[http://www.indec.gov.ar/ftp/cuadros/economia/sh\\_oferta\\_demanda\\_03\\_19.xls](http://www.indec.gov.ar/ftp/cuadros/economia/sh_oferta_demanda_03_19.xls)

### Series trimestrales desestacionalizadas de oferta y demanda globales. Años 2004-2018

[http://www.indec.gov.ar/ftp/cuadros/economia/sh\\_oferta\\_demanda\\_desest\\_03\\_19.xls](http://www.indec.gov.ar/ftp/cuadros/economia/sh_oferta_demanda_desest_03_19.xls)

### Series por sector de actividad económica: valor bruto de producción y valor agregado bruto. Años 2004-2018, por trimestre

[http://www.indec.gov.ar/ftp/cuadros/economia/sh\\_VBP\\_VAB\\_03\\_19.xls](http://www.indec.gov.ar/ftp/cuadros/economia/sh_VBP_VAB_03_19.xls)

### Metodología INDEC n° 21, Cuentas Nacionales: Metodología de estimación

[http://www.indec.gov.ar/ftp/cuadros/economia/metodologia\\_21\\_cuentas\\_nacionales.pdf](http://www.indec.gov.ar/ftp/cuadros/economia/metodologia_21_cuentas_nacionales.pdf)