



Economía

ISSN 2545-6636



Informes Técnicos vol. 1 n° 100

Cuentas nacionales vol. 1 n° 9

Informe de avance del nivel de actividad
Primer trimestre de 2017

PERMITIDA LA REPRODUCCIÓN PARCIAL CON MENCIÓN DE LA FUENTE

Buenos Aires, junio de 2017

Publicaciones del INDEC

Las publicaciones editadas por el Instituto Nacional de Estadística y Censos pueden ser consultadas en www.indec.gov.ar y en el Centro Estadístico de Servicios, ubicado en Av. Presidente Julio A. Roca 609 C1067ABB, Ciudad Autónoma de Buenos Aires, Argentina. El horario de atención al público es de 9:30 a 16:00.

También pueden solicitarse a los teléfonos (54-11) 4349-9652/54/62

Correo electrónico: ces@indec.mecon.gov.ar

Sitio web: www.indec.gov.ar

Twitter: [@INDECArgentina](https://twitter.com/INDECArgentina)

Facebook: [/INDECArgentina](https://www.facebook.com/INDECArgentina)

Calendario anual anticipado de informes: www.indec.gov.ar/calendario.asp

Signos convencionales:

* Dato provisorio

- Dato igual a cero

-- Dato ínfimo, menos de la mitad del último dígito mostrado

... Dato no disponible a la fecha de presentación de los resultados

e Dato estimado

/// Dato que no corresponde presentar debido a la naturaleza de las cosas o del cálculo.

Índice

Pág

Gráficos

Gráfico 1. Producto Interno Bruto, en miles de millones de pesos a precios de 2004	3
------------------------------------------------------------------------------------	---

Cuadros

Cuadro 1. Oferta y Demanda globales. Valores trimestrales en millones de pesos a precios de 2004	5
Cuadro 2. Oferta y Demanda globales. Valores trimestrales. Variación porcentual respecto a igual período del año anterior	5
Cuadro 3. Oferta y Demanda globales. Porcentaje del PIB a precios constantes	5
Cuadro 4. Producto Interno Bruto, por categoría de tabulación. Valores trimestrales en millones de pesos a precios de 2004	6
Cuadro 5. Producto Interno Bruto, por categoría de tabulación. Valores trimestrales. Variación porcentual respecto a igual período del año anterior	7
Cuadro 6. Formación bruta de capital fijo. Valores trimestrales en millones de pesos a precios de 2004.	7
Cuadro 7. Formación bruta de capital fijo. Valores trimestrales. Variación porcentual respecto a igual período del año anterior	8
Cuadro 8. Oferta y Demanda globales. Valores trimestrales en millones de pesos a precios de corrientes	8
Cuadro 9. Oferta y Demanda globales. Índices de precios implícitos	8
Cuadro 10. Oferta y Demanda globales. Valores trimestrales. Variación porcentual del índice de precios implícitos respecto a igual período del año anterior	9
Cuadro 11. Oferta y Demanda globales. Porcentaje del PIB a precios corrientes	9
Cuadro 12. Producto Interno Bruto, por categoría de tabulación. Valores trimestrales en millones de pesos a precios corrientes	10
Cuadro 13. Producto Interno Bruto, por categoría de tabulación. Índice de precios implícitos	11
Cuadro 14. Formación bruta de capital fijo. Valores trimestrales en millones de pesos a precios de corrientes	12
Cuadro 15. Formación bruta de capital fijo. Índice de precios implícitos	12

Anexo de enlaces

Series trimestrales de Oferta y Demanda globales. Años 2004-2016	12
Series trimestrales desestacionalizadas de Oferta y Demanda globales. Años 2004-2016	12
Series por sector de actividad económica: Valor Bruto de Producción y Valor Agregado Bruto. Años 2004-2016, por trimestre	12
Metodología INDEC N° 21 - Cuentas Nacionales	12

Buenos Aires, 21 de junio de 2017

Informe de avance del nivel de actividad

Primer trimestre de 2017

I. Estimaciones provisionarias del PIB para el primer trimestre de 2017

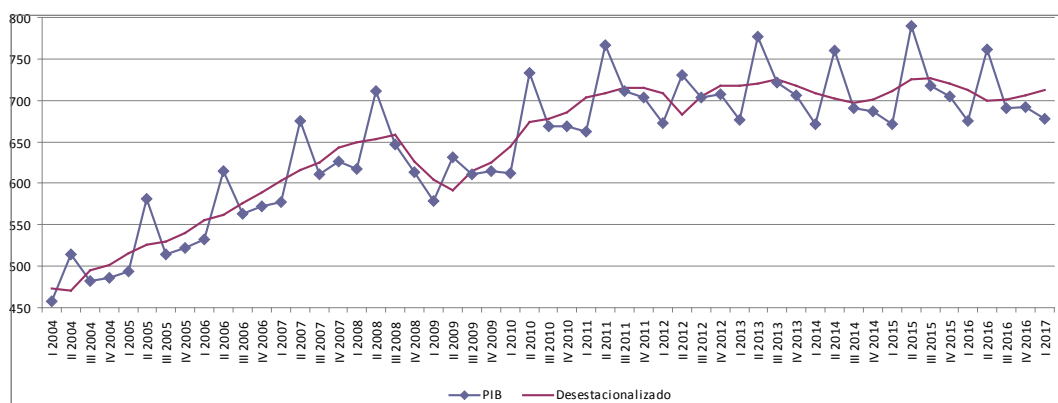
El PIB desestacionalizado del primer trimestre de 2017 con respecto al cuarto trimestre de 2016 arroja un aumento de 1,1%.

La estimación provisionaria del PIB en el primer trimestre de 2017 muestra una variación de 0,3% con relación al mismo período del año anterior (cuadro 2).

Producto Interno Bruto, variación porcentual

Período	Trimestre anterior (desestacionalizado)	Igual trimestre del año anterior	Acumulado del año respecto a igual acumulado del año anterior
		%	
2016			
Primer trimestre	- 1,1	0,6	0,6
Segundo trimestre	- 1,7	- 3,7	- 1,7
Tercer trimestre	0,1	- 3,7	- 2,4
Cuarto trimestre	0,7	- 1,9	- 2,2
2017			
Primer trimestre	1,1	0,3	0,3

Gráfico 1. Producto Interno Bruto, en miles de millones de pesos a precios de 2004



II. Estimaciones provisionarias de la Oferta y la Demanda globales del primer trimestre de 2017

La evolución macroeconómica del primer trimestre de 2017 determinó, de acuerdo con las estimaciones provisionarias, una variación en la **Oferta global**, medida a precios del año 2004, de 1,2% con respecto al mismo período del año anterior (cuadro 2), debido a la suba de 0,3% del **PIB** y al aumento de 4,3% de las **importaciones de bienes y servicios reales**.

En la **Demanda global** se observó un alza de 3,0% en la **formación bruta de capital fijo**, el **consumo público** registró una suba de 1%, mientras que el **consumo privado** creció 0,9%. Las **exportaciones de bienes y servicios reales** registraron una variación de -1,8%.

III. Estimación provisionaria de la Formación bruta de capital fijo del primer trimestre de 2017

La **formación bruta de capital fijo**, según estimaciones provisionarias, experimentó en el primer trimestre del año 2017 una variación positiva de 3,0% respecto del mismo período del año anterior (**cuadro 7**). Esta suba se debió al crecimiento de 1,9% de la inversión en **construcciones**, a la baja en 6,1% de **otras construcciones**, al aumento en 1,1% en **maquinaria y equipo** y un aumento de 20,5% en **equipo de transporte**. Dentro de **maquinaria y equipo**, el componente **nacional** decreció un 2,9% y el componente importado creció un 3,5%. El componente **nacional** de **equipo de transporte** disminuyó un 10,1% y el **importado** subió un 96,3%.

IV. Estimaciones provisionarias del VAB a precios básicos desagregado por sector de actividad económica

El valor agregado del sector **agricultura, ganadería, caza y silvicultura** creció 4,3% en el primer trimestre con respecto a igual lapso del año anterior.

El valor agregado del sector **pesca**, observó un crecimiento interanual de 31,1%.

El valor agregado de **explotación de minas y canteras** disminuyó 5,4%.

La **industria manufacturera** registró una baja en el nivel de actividad de 2,2%.

El nivel de actividad del sector **electricidad, gas y agua** creció 0,7% durante el primer trimestre del año 2017 con respecto al mismo trimestre del año 2016.

La actividad de la **construcción** tuvo una suba de 1,9% en el primer trimestre.

El sector **comercio mayorista y minorista y reparaciones** tuvo un decrecimiento de 0,9%.

El sector **restaurantes y hoteles** registró un alza de 0,5%.

El sector **transporte, almacenamiento y comunicaciones** mostró un crecimiento de 3,7%.

Durante el transcurso del primer trimestre del año 2017, la actividad de **intermediación financiera** y de los **otros servicios financieros** observó un crecimiento de un 2,4%.

El sector **actividades inmobiliarias, empresariales y de alquiler** experimentó una suba de 2,7%.

Los sectores **administración pública, defensa y sistema de seguridad social obligatoria** presentaron un alza de 0,7%.

El sector de **enseñanza**, mostró un aumento de 1,7%.

Los **servicios sociales y de salud** tuvieron un incremento de 2,1%.

Los sectores **otras actividades de servicios comunitarias, sociales, personales** creció un 1,4%.

Los **servicios de hogares privados que contratan servicio doméstico** registraron un decrecimiento de 0,7%.

Cuadro 1. Oferta y Demanda globales. Valores trimestrales en millones de pesos a precios de 2004

	Año 2016 (¹)					2017 (¹)
	1° trim.	2° trim.	3° trim.	4° trim.	Total	1° trim.
Producto Interno Bruto	675.106	761.344	690.884	691.512	704.711	677.346
Importaciones FOB (bienes y servicios reales)	182.494	190.041	193.925	186.241	188.175	190.310
Oferta global	857.599	951.385	884.809	877.753	892.886	867.655
Demanda global	857.599	951.385	884.809	877.753	892.886	867.655
Consumo privado	515.014	557.968	502.520	476.604	513.027	519.737
Consumo público	92.668	95.594	98.653	100.797	96.928	93.593
Exportaciones FOB (bienes y servicios reales)	134.425	149.122	147.382	142.318	143.312	132.048
Formación bruta de capital fijo	125.392	141.746	136.981	132.825	134.236	129.173
Variación de existencias	- 9.899	6.955	- 727	25.209	5.384	- 6.896

(¹) Datos preliminares.

Nota: Serie 2004-2014. Datos definitivos.**Cuadro 2. Oferta y Demanda globales. Valores trimestrales. Variación porcentual respecto a igual período del año anterior**

	Año 2016 (¹)					2017 (¹)
	1° trim.	2° trim.	3° trim.	4° trim.	Total	1° trim.
Producto Interno Bruto	0,6	- 3,7	- 3,7	- 1,9	- 2,2	0,3
Importaciones FOB (bienes y servicios reales)	13,0	8,6	- 0,7	3,5	5,7	4,3
Oferta global	3,0	- 1,4	- 3,0	- 0,8	- 0,7	1,2
Demanda global	3,0	- 1,4	- 3,0	- 0,8	- 0,7	1,2
Consumo privado	2,2	- 2,6	- 2,9	- 2,4	- 1,4	0,9
Consumo público	3,9	- 1,3	0,9	- 2,0	0,3	1,0
Exportaciones FOB (bienes y servicios reales)	13,1	- 1,9	- 1,8	7,7	3,7	- 1,8
Formación bruta de capital fijo	- 1,7	- 4,1	- 8,2	- 5,9	- 5,1	3,0
Variación de existencias	///	///	///	///	///	///

(¹) Datos preliminares.

Nota: Serie 2004-2014. Datos definitivos.**Cuadro 3. Oferta y Demanda globales. Porcentaje del PIB a precios constantes**

	Año 2016 (¹)					2017 (¹)
	1° trim.	2° trim.	3° trim.	4° trim.	Total	1° trim.
Producto Interno Bruto	100,0	100,0	100,0	100,0	100,0	100,0
Importaciones FOB (bienes y servicios reales)	27,0	25,0	28,1	26,9	26,7	28,1
Oferta global	127,0	125,0	128,1	126,9	126,7	128,1
Demanda global	127,0	125,0	128,1	126,9	126,7	128,1
Consumo privado	76,3	73,3	72,7	68,9	72,8	76,7
Consumo público	13,7	12,6	14,3	14,6	13,8	13,8
Exportaciones FOB (bienes y servicios reales)	19,9	19,6	21,3	20,6	20,3	19,5
Formación bruta de capital fijo	18,6	18,6	19,8	19,2	19,0	19,1
Variación de existencias	- 1,5	0,9	- 0,1	3,6	0,8	- 1,0

(¹) Datos preliminares.

Nota: Serie 2004-2014. Datos definitivos.

Cuadro 4. Producto Interno Bruto por categoría de tabulación. Valores trimestrales en millones de pesos a precios de 2004

	Año 2016 (¹)				Total	2017 (¹)
	1° trim.	2° trim.	3° trim.	4° trim.		1° trim.
Producto Interno Bruto	675.106	761.344	690.884	691.512	704.711	677.346
Impuesto a los productos netos de subsidios (a los ingresos brutos, específicos, a los débitos y créditos bancarios, a las exportaciones)	54.208	56.129	54.537	56.098	55.243	54.366
IVA	57.090	54.710	51.567	47.899	52.816	54.849
Impuesto a los productos importados (derechos de importación)	7.067	7.769	7.856	7.562	7.564	7.451
Valor Agregado Bruto a precios básicos	556.741	642.736	576.923	579.953	589.088	560.679
A - Agricultura, ganadería, caza y silvicultura	32.789	101.432	32.836	32.681	49.935	34.186
B - Pesca	1.413	2.027	3.331	2.173	2.236	1.853
C - Explotación de minas y canteras	22.274	22.370	22.389	21.641	22.169	21.081
D - Industria manufacturera	112.480	117.649	118.924	123.876	118.232	110.016
E - Electricidad, gas y agua	12.734	12.538	12.820	12.041	12.533	12.818
F - Construcción	20.877	19.362	20.424	19.562	20.056	21.276
G - Comercio mayorista, minorista y reparaciones	86.955	93.820	93.533	93.940	92.062	86.198
H - Hoteles y restaurantes	11.331	10.352	11.511	11.741	11.234	11.394
I - Transporte y comunicaciones	55.518	59.123	57.422	57.558	57.405	57.561
J - Intermediación financiera	26.496	25.189	26.065	26.880	26.158	27.140
K - Actividades inmobiliarias, empresariales y de alquiler	69.857	72.494	72.145	74.513	72.253	71.771
L - Administración pública y defensa; planes de seguridad social de afiliación obligatoria	32.689	32.716	32.762	32.752	32.730	32.913
M - Enseñanza	26.016	26.366	26.656	26.785	26.456	26.448
N - Servicios sociales y de salud	22.637	24.603	23.078	21.868	23.046	23.118
O - Otras actividades de servicios comunitarias, sociales y personales	18.299	18.476	18.791	17.715	18.320	18.563
P - Hogares privados con servicio doméstico	4.376	4.215	4.236	4.227	4.264	4.344

(¹) Datos preliminares.

Nota: Serie 2004-2014. Datos definitivos.

Cuadro 5. Producto Interno Bruto por categoría de tabulación. Valores trimestrales. Variación porcentual respecto a igual período del año anterior

	Año 2016 (¹)					2017 (¹)
	1° trim.	2° trim.	3° trim.	4° trim.	Total	1° trim.
Producto Interno Bruto	0,6	-3,7	-3,7	-1,9	-2,2	0,3
Impuesto a los productos netos de subsidios (a los ingresos brutos, específicos, a los débitos y créditos bancarios, a las exportaciones)	5,3	-5,1	-3,4	0,2	-1,0	0,3
IVA	-1,2	-1,6	-5,5	-8,4	-4,1	-3,9
Impuesto a los productos importados (derechos de importación)	10,1	10,8	-2,6	0,5	4,3	5,4
Valor Agregado Bruto a precios básicos	0,2	-3,9	-3,5	-1,5	-2,3	0,7
A - Agricultura, ganadería, caza y silvicultura	-7,8	-8,1	-1,5	0,6	-5,7	4,3
B - Pesca	7,6	-15,8	12,1	-4,0	-0,1	31,1
C - Explotación de minas y canteras	-3,2	-5,5	-5,7	-6,6	-5,3	-5,4
D - Industria manufacturera	-0,8	-8,2	-8,3	-4,6	-5,6	-2,2
E - Electricidad, gas y agua	1,2	4,2	1,7	-1,5	1,4	0,7
F - Construcción	-5,8	-15,4	-12,9	-9,8	-11,0	1,9
G - Comercio mayorista, minorista y reparaciones	0,3	-2,7	-5,2	-1,7	-2,4	-0,9
H - Hoteles y restaurantes	1,5	2,4	1,6	1,8	1,8	0,5
I - Transporte y comunicaciones	5,5	2,1	1,7	4,0	3,3	3,7
J - Intermediación financiera	0,4	-6,4	-5,2	-3,7	-3,8	2,4
K - Actividades inmobiliarias, empresariales y de alquiler	0,7	-0,9	-1,9	0,6	-0,4	2,7
L - Administración pública y defensa; planes de seguridad social de afiliación obligatoria	3,2	2,8	1,2	0,5	1,9	0,7
M - Enseñanza	3,8	1,9	1,4	0,8	2,0	1,7
N - Servicios sociales y de salud	3,3	2,9	2,5	2,3	2,7	2,1
O - Otras actividades de servicios comunitarias, sociales y personales	0,4	-0,5	-3,1	-2,7	-1,5	1,4
P - Hogares privados con servicio doméstico	0,0	-1,3	-0,9	0,2	-0,5	-0,7

(¹) Datos preliminares.

Nota: Serie 2004-2014. Datos definitivos.

Cuadro 6. Formación bruta de capital fijo. Valores trimestrales en millones de pesos a precios de 2004

	Año 2016 (¹)					2017 (¹)
	1° trim.	2° trim.	3° trim.	4° trim.	Total	1° trim.
Formación bruta de capital fijo	125.392	141.746	136.981	132.825	134.236	129.173
Construcciones	49.611	46.635	50.248	50.005	49.125	50.541
Otras construcciones (²)	7.405	8.973	8.738	6.134	7.812	6.953
Maquinaria y equipo	54.712	65.555	58.586	55.306	58.540	55.298
MyE nacional	20.841	25.656	22.682	23.125	23.076	20.247
MyE importado	33.871	39.899	35.903	32.182	35.464	35.051
Equipo de transporte	13.133	20.058	18.883	20.839	18.228	15.831
ET nacional	9.353	12.281	10.370	10.188	10.548	8.408
ET importado	3.781	7.777	8.513	10.651	7.680	7.423
Otros activos fijos (³)	530	525	526	541	530	550

(¹) Datos preliminares.

(²) Incluye Construcción por cuenta propia, Construcciones agropecuarias y Construcción de pozos petroleros.

(³) Incluye Investigación y Desarrollo, y Recursos biológicos cultivados.

Nota: Serie 2004-2014. Datos definitivos.

Cuadro 7. Formación bruta de capital fijo. Valores trimestrales. Variación porcentual respecto a igual período del año anterior

	Año 2016 (¹)					2017 (¹)
	1° trim.	2° trim.	3° trim.	4° trim.	Total	1° trim.
Formación bruta de capital fijo	- 1,7	- 4,1	- 8,2	- 5,9	- 5,1	3,0
Construcciones	- 5,4	- 17,6	- 13,2	- 11,1	- 12,0	1,9
Otras construcciones (1)	- 16,5	- 13,6	- 17,8	- 24,0	- 17,7	- 6,1
Maquinaria y equipo	3,1	7,4	- 4,7	- 8,8	- 0,9	1,1
MyE nacional	13,7	2,6	- 3,1	- 12,4	- 0,9	- 2,9
MyE importado	- 2,5	10,7	- 5,7	- 6,1	- 0,9	3,5
Equipo de transporte	4,5	4,2	1,6	33,1	10,3	20,5
ET nacional	0,9	6,4	- 12,2	0,0	- 1,4	- 10,1
ET importado	14,6	0,8	25,6	94,4	32,0	96,3
Otros activos fijos (²)	- 1,3	- 2,7	- 2,2	1,2	- 1,2	3,7

(¹) Datos preliminares.

(²) Incluye Construcción por cuenta propia, Construcciones agropecuarias y Construcción de pozos petroleros.

(³) Incluye Investigación y Desarrollo, y Recursos biológicos cultivados.

Nota: Serie 2004-2014. Datos definitivos.

Cuadro 8. Oferta y Demanda globales. Valores trimestrales en millones de pesos a precios corrientes

	Año 2016 (¹)					2017 (¹)
	1° trim.	2° trim.	3° trim.	4° trim.	Total	1° trim.
Producto Interno Bruto	6.898.032	8.248.262	8.247.713	8.806.974	8.050.245	8.928.154
Importaciones FOB (bienes y servicios reales)	1.010.936	1.032.945	1.135.015	1.165.195	1.086.023	1.191.008
Oferta global	7.908.968	9.281.208	9.382.729	9.972.169	9.136.268	10.119.162
Demanda global	7.908.968	9.281.208	9.382.729	9.972.169	9.136.268	10.119.162
Consumo privado	4.751.042	5.409.817	5.469.580	5.591.895	5.305.584	6.186.089
Consumo público	1.218.461	1.415.415	1.548.155	1.753.325	1.483.839	1.600.068
Exportaciones FOB (bienes y servicios reales)	891.187	1.016.509	1.100.222	1.105.951	1.028.467	1.003.033
Formación bruta de capital fijo	1.096.662	1.207.660	1.219.912	1.248.485	1.193.180	1.336.586
Variación de existencias	- 48.385	231.807	44.859	272.514	125.199	- 6.614

(¹) Datos preliminares.

Nota: Serie 2004-2014. Datos definitivos.

Cuadro 9. Oferta y Demanda globales. Índices de precios implícitos

	Año 2016 (¹)					2017 (¹)
	1° trim.	2° trim.	3° trim.	4° trim.	Total	1° trim.
Producto Interno Bruto	1.021,8	1.083,4	1.193,8	1.273,6	1.142,3	1.318,1
Importaciones FOB (bienes y servicios reales)	554,0	543,5	585,3	625,6	577,1	625,8
Oferta global	922,2	975,5	1.060,4	1.136,1	1.023,2	1.166,3
Demanda global	922,2	975,5	1.060,4	1.136,1	1.023,2	1.166,3
Consumo privado	922,5	969,6	1.088,4	1.173,3	1.034,2	1.190,2
Consumo público	1.314,9	1.480,7	1.569,3	1.739,5	1.530,9	1.709,6
Exportaciones FOB (bienes y servicios reales)	663,0	681,7	746,5	777,1	717,6	759,6
Formación bruta de capital fijo	874,6	852,0	890,6	939,9	888,9	1.034,7
Variación de existencias	///	///	///	///	///	///

(¹) Datos preliminares.

Nota: Serie 2004-2014. Datos definitivos.

Cuadro 10. Oferta y Demanda globales. Valores trimestrales. Variación porcentual del índice de precios implícitos respecto a igual período del año anterior

	Año 2016 (¹)					2017 (¹)
	1° trim.	2° trim.	3° trim.	4° trim.	Total	1° trim.
Producto Interno Bruto	37,4	45,9	40,7	38,8	40,7	29,0
Importaciones FOB (bienes y servicios reales)	49,6	40,3	50,8	52,1	48,1	13,0
Oferta global	37,4	43,9	41,4	39,4	40,5	26,5
Demanda global	37,4	43,9	41,4	39,4	40,5	26,5
Consumo privado	36,5	43,4	40,7	41,5	40,5	29,0
Consumo público	32,7	36,8	39,0	38,1	36,6	30,0
Exportaciones FOB (bienes y servicios reales)	47,2	49,5	59,7	58,4	53,9	14,6
Formación bruta de capital fijo	40,4	36,0	33,6	33,4	35,6	18,3
Variación de existencias	///	///	///	///	///	///

(¹) Datos preliminares.

Nota: las variaciones que se presentan en este cuadro son aproximadas y no pueden compararse con las de un índice de precios tipo Laspeyres, debido a que los precios implícitos de la Oferta y Demanda globales son índices Paasche; es decir, miden una canasta de bienes y servicios de ponderaciones móviles. Por lo tanto, cuando se realizan comparaciones respecto a un período distinto de la base (2004), la variación de precios resultante se verá afectada por los cambios en la composición de la canasta de bienes y servicios considerada en cada período.

Serie 2004-2014. Datos definitivos.

Cuadro 11. Oferta y Demanda globales. Porcentaje del PIB a precios corrientes

	Año 2016 (¹)					2017 (¹)
	1° trim.	2° trim.	3° trim.	4° trim.	Total	1° trim.
Producto Interno Bruto	100,0	100,0	100,0	100,0	100,0	100,0
Importaciones FOB (bienes y servicios reales)	14,7	12,5	13,8	13,2	13,5	13,3
Oferta global	114,7	112,5	113,8	113,2	113,5	113,3
Demanda global	114,7	112,5	113,8	113,2	113,5	113,3
Consumo privado	68,9	65,6	66,3	63,5	65,9	69,3
Consumo público	17,7	17,2	18,8	19,9	18,4	17,9
Exportaciones FOB (bienes y servicios reales)	12,9	12,3	13,3	12,6	12,8	11,2
Formación bruta de capital fijo	15,9	14,6	14,8	14,2	14,8	15,0
Variación de existencias	- 0,7	2,8	0,5	3,1	1,6	- 0,1

(¹) Datos preliminares.

Nota: Serie 2004-2014. Datos definitivos.

Cuadro 12. Producto Interno Bruto por categoría de tabulación. Valores trimestrales en millones de pesos a precios corrientes

	Año 2016 (¹)					2017 (¹)
	1° trim.	2° trim.	3° trim.	4° trim.	Total	1° trim.
Producto Interno Bruto	6.898.032	8.248.262	8.247.713	8.806.974	8.050.803	8.928.154
Impuesto a los productos netos de subsidios (a los ingresos brutos, específicos, a los débitos y créditos bancarios, a las exportaciones)	540.088	598.601	674.925	695.200	627.345	728.409
IVA	532.675	566.990	609.419	624.863	583.487	660.294
Impuesto a los productos importados (derechos de importación)	50.150	56.037	60.843	58.428	56.365	59.733
Valor Agregado Bruto a precios básicos	5.775.119	7.026.634	6.902.525	7.428.484	6.783.606	7.479.718
A - Agricultura, ganadería, caza y silvicultura	290.639	845.815	402.321	397.785	484.140	387.264
B - Pesca	11.979	24.502	30.614	20.828	21.981	17.004
C - Explotación de minas y canteras	259.008	286.177	265.358	277.575	272.037	312.076
D - Industria manufacturera	982.640	1.090.074	1.144.742	1.237.907	1.114.310	1.186.585
E - Electricidad, gas y agua	81.155	113.160	117.825	115.473	106.903	128.777
F - Construcción	296.493	301.119	340.568	331.938	317.448	375.962
G - Comercio mayorista, minorista y reparaciones	830.417	956.388	1.008.184	1.050.012	961.246	1.016.778
H - Hoteles y restaurantes	162.241	144.160	172.613	185.997	166.253	212.410
I - Transporte y comunicaciones	392.596	465.812	455.424	494.858	452.131	557.968
J - Intermediación financiera	267.174	296.508	330.540	361.032	313.833	370.374
K - Actividades inmobiliarias, empresariales y de alquiler	657.624	745.904	794.735	894.214	773.120	873.333
L - Administración pública y defensa; planes de seguridad social de afiliación obligatoria	546.346	615.831	638.390	771.620	643.047	707.362
M - Enseñanza	377.631	428.304	452.180	482.735	435.212	486.454
N - Servicios sociales y de salud	354.975	419.939	434.519	485.018	423.613	487.285
O - Otras actividades de servicios comunitarias, sociales y personales	210.317	232.997	250.559	260.651	238.675	288.417
P - Hogares privados con servicio doméstico	53.883	59.943	63.955	60.842	59.656	71.668

(¹) Datos preliminares.

Nota: Serie 2004-2014. Datos definitivos.

Cuadro 13. Producto Interno Bruto por categoría de tabulación. Índice de precios implícitos

	Año 2016 (¹)				Total	2017 (¹)
	1° trim.	2° trim.	3° trim.	4° trim.		1° trim.
Producto Interno Bruto	1.021,8	1.083,4	1.193,8	1.273,6	1.142,4	1.318,1
Impuesto a los productos netos de subsidios (a los ingresos brutos, específicos, a los débitos y créditos bancarios, a las exportaciones)	996,3	1.066,5	1.237,5	1.239,3	1.135,6	1.339,8
IVA	933,0	1.036,4	1.181,8	1.304,5	1.104,7	1.203,8
Impuesto a los productos importados (derechos de importación)	709,6	721,3	774,5	772,6	745,2	801,6
Valor Agregado Bruto a precios básicos	1.037,3	1.093,2	1.196,4	1.280,9	1.151,5	1.334,0
A - Agricultura, ganadería, caza y silvicultura	886,4	833,9	1.225,2	1.217,2	969,5	1.132,8
B - Pesca	848,0	1.208,6	919,2	958,4	983,1	917,8
C - Explotación de minas y canteras	1.162,8	1.279,3	1.185,2	1.282,6	1.227,1	1.480,4
D - Industria manufacturera	873,6	926,5	962,6	999,3	942,5	1.078,6
E - Electricidad, gas y agua	637,3	902,5	919,1	959,0	853,0	1.004,7
F - Construcción	1.420,2	1.555,2	1.667,5	1.696,9	1.582,8	1.767,1
G - Comercio mayorista, minorista y reparaciones	955,0	1.019,4	1.077,9	1.117,7	1.044,1	1.179,6
H - Hoteles y restaurantes	1.431,8	1.392,5	1.499,6	1.584,2	1.479,9	1.864,3
I - Transporte y comunicaciones	707,1	787,9	793,1	859,8	787,6	969,3
J - Intermediación financiera	1.008,4	1.177,1	1.268,1	1.343,1	1.199,8	1.364,7
K - Actividades inmobiliarias, empresariales y de alquiler	941,4	1.028,9	1.101,6	1.200,1	1.070,0	1.216,8
L - Administración pública y defensa; planes de seguridad social de afiliación obligatoria	1.671,3	1.882,3	1.948,6	2.356,0	1.964,7	2.149,2
M - Enseñanza	1.451,5	1.624,4	1.696,3	1.802,2	1.645,0	1.839,3
N - Servicios sociales y de salud	1.568,1	1.706,8	1.882,8	2.218,0	1.838,1	2.107,8
O - Otras actividades de servicios comunitarias, sociales y personales	1.149,3	1.261,1	1.333,4	1.471,4	1.302,8	1.553,7
P - Hogares privados con servicio doméstico	1.231,4	1.422,0	1.509,9	1.439,3	1.399,2	1.649,8

(¹) Datos preliminares.

Nota: Serie 2004-2014. Datos definitivos.**Cuadro 14. Formación bruta de capital fijo. Valores trimestrales en millones de pesos a precios corrientes**

	Año 2016 (¹)				Total	2017 (¹)
	1° trim.	2° trim.	3° trim.	4° trim.		1° trim.
FORMACIÓN BRUTA DE CAPITAL FIJO	1.096.662	1.207.660	1.219.912	1.248.485	1.193.180	1.336.586
Construcciones	501.444	505.927	565.957	567.786	535.278	630.744
Otras construcciones (²)	147.129	150.423	118.878	116.635	133.266	193.847
Maquinaria y equipo	326.929	382.977	372.522	389.297	367.931	364.491
MyE nacional	169.032	211.085	201.750	222.993	201.215	187.046
MyE importado	157.898	171.891	170.772	166.304	166.716	177.446
Equipo de transporte	116.373	163.133	157.527	168.952	151.496	141.721
ET nacional	92.704	124.545	112.077	110.136	109.865	90.486
ET importado	23.669	38.588	45.450	58.816	41.631	51.235
Otros activos fijos (³)	4.787	5.201	5.028	5.814	5.207	5.783

(¹) Datos preliminares.

(²) Incluye Construcción por cuenta propia, Construcciones agropecuarias y Construcción de pozos petroleros.

(³) Incluye Investigación y Desarrollo, y Recursos biológicos cultivados.

Nota: Serie 2004-2014. Datos definitivos.

Cuadro 15. Formación bruta de capital fijo. Índice de precios implícitos

	Año 2016 (*)				Total	2017 (*)
	1° trim.	2° trim.	3° trim.	4° trim.		1° trim.
Formación bruta de capital fijo	874,6	852,0	890,6	939,9	888,9	1.034,7
Construcciones	1.010,7	1.084,9	1.126,3	1.135,5	1.089,6	1.248,0
Otras construcciones (²)	1.986,9	1.676,4	1.360,5	1.901,3	1.705,8	2.788,1
Maquinaria y equipo	597,5	584,2	635,9	703,9	628,5	659,1
MyE nacional	811,0	822,7	889,5	964,3	872,0	923,8
MyE importado	466,2	430,8	475,6	516,8	470,1	506,3
Equipo de transporte	886,1	813,3	834,2	810,8	831,1	895,2
ET nacional	991,2	1.014,1	1.080,8	1.081,0	1.041,6	1.076,2
ET importado	626,1	496,2	533,9	552,2	542,1	690,2
Otros activos fijos (³)	902,4	991,4	956,1	1.075,1	981,7	1.050,9

(¹) Datos preliminares.

(²) Incluye Construcción por cuenta propia, Construcciones agropecuarias y Construcción de pozos petroleros.

(³) Incluye Investigación y Desarrollo, y Recursos biológicos cultivados.

Nota: Serie 2004-2014. Datos definitivos.

Anexo de enlaces

Series trimestrales de Oferta y Demanda globales. Años 2004– 2016

http://www.indec.gov.ar/ftp/cuadros/economia/sh_oferta_demanda_06_17.xls

Series trimestrales desestacionalizadas de Oferta y Demanda globales. Años 2004– 2016

http://www.indec.gov.ar/ftp/cuadros/economia/sh_oferta_demanda_desest_06_17.xls

Series por sector de actividad económica: Valor Bruto de Producción y Valor Agregado Bruto. Años 2004– 2016, por trimestre

http://www.indec.gov.ar/ftp/cuadros/economia/sh_VBP_VAB_06_17.xls

Se puede consultar la Metodología INDEC N° 21 – Cuentas Nacionales en:

http://www.indec.gov.ar/ftp/cuadros/economia/metodologia_21_cuentas_nacionales.pdf