



Cuentas nacionales

Vol. 10, n° 9

Informe de avance del nivel de actividad

Primer trimestre de 2026

Informe de avance del nivel de actividad

Primer trimestre de 2026

Instituto Nacional de Estadística y Censos

Dirección: Pedro Ignacio Lines

Dirección Técnica: Carolina Andrea Plat

Dirección General de Difusión y Comunicación: Sandra Fernández Gallo

Dirección de Comunicación: Gonzalo Grandis

Coordinación de Producción Gráfica y Editorial: Marcelo Costanzo

Este informe técnico fue producido por los equipos de trabajo de:

Dirección Nacional de Cuentas Nacionales

Marisa Clara Wierny

Dirección de Consumo, Inversión y Sector Externo

Luis Enrique Vargas Osorio

Dirección de Cuentas de la Producción, Ocupación e Ingresos

Alejandro Ocaranza



Esta publicación utiliza una licencia Creative Commons.

Se permite su reproducción con atribución de la fuente.

Buenos Aires, junio de 2026

Signos convencionales:

- * Dato provisorio
- ° Dato estimado por extrapolación, proyección
- i Dato estimado por imputación
- u Dato de calidad inferior al estándar
- Cero absoluto
- .
- ... Dato no disponible a la fecha de presentación de los resultados
- /// Dato que no corresponde presentar
- s Dato confidencial por aplicación de las reglas del secreto estadístico

Publicaciones del INDEC

Las publicaciones editadas por el Instituto Nacional de Estadística y Censos pueden ser consultadas en www.indec.gov.ar y en el Centro Estadístico de Servicios, ubicado en Av. Presidente Julio A. Roca 609 C1067ABB, Ciudad Autónoma de Buenos Aires, Argentina. El horario de atención al público es de 9:30 a 16:00.

También pueden solicitarse al teléfono (54-11) 5031-4632

Correo electrónico: ces@indec.gov.ar

Sitio web: www.indec.gov.ar

X: [@INDECArgentina](https://twitter.com/INDECArgentina)

Facebook: [/INDECArgentina](https://www.facebook.com/INDECArgentina)

Instagram: [@indecargentina](https://www.instagram.com/indecargentina)

Spotify: [/INDECArgentina](https://open.spotify.com/playlist/INDECArgentina)

Calendario anual anticipado de informes:

<http://www.indec.gov.ar/indec/web/Calendario-Fecha-0>

Índice

Pág.

Resumen ejecutivo	3
-------------------------	---

Gráficos

Gráfico 1. Producto interno bruto, en miles de millones de pesos a precios de 2004.....	6
Gráfico 2. Formación bruta de capital fijo, en miles de millones de pesos de 2004...7	7
Gráfico 3. Consumo privado, en miles de millones de pesos de 2004.....	7

Cuadros

Cuadro 1. Oferta y demanda globales. Valores trimestrales en millones de pesos a precios de 2004.....	8
Cuadro 2. Oferta y demanda globales. Valores trimestrales. Variación porcentual respecto a igual período del año anterior	9
Cuadro 3. Oferta y demanda globales. Porcentaje del PIB a precios constantes...9	9
Cuadro 4. Producto interno bruto, por categoría de tabulación. Valores trimestrales en millones de pesos a precios de 2004.....	10
Cuadro 5. Producto interno bruto, por categoría de tabulación. Valores trimestrales. Variación porcentual respecto a igual período del año anterior	11
Cuadro 6. Formación bruta de capital fijo. Valores trimestrales en millones de pesos a precios de 2004.....	12
Cuadro 7. Formación bruta de capital fijo. Valores trimestrales. Variación porcentual respecto a igual período del año anterior	12
Cuadro 8. Oferta y demanda globales. Valores trimestrales en millones de pesos a precios corrientes	13
Cuadro 9. Oferta y demanda globales. Índices de precios implícitos	13
Cuadro 10. Oferta y demanda globales. Valores trimestrales. Variación porcentual del índice de precios implícitos respecto a igual período del año anterior.....	14
Cuadro 11. Oferta y demanda globales. Porcentaje del PIB a precios corrientes....	14
Cuadro 12. Producto interno bruto, por categoría de tabulación. Valores trimestrales en millones de pesos a precios corrientes.....	15
Cuadro 13. Producto interno bruto, por categoría de tabulación. Índice de precios implícitos.....	16
Cuadro 14. Formación bruta de capital fijo. Valores trimestrales en millones de pesos a precios corrientes.....	16
Cuadro 15. Formación bruta de capital fijo. Índice de precios implícitos.....	17

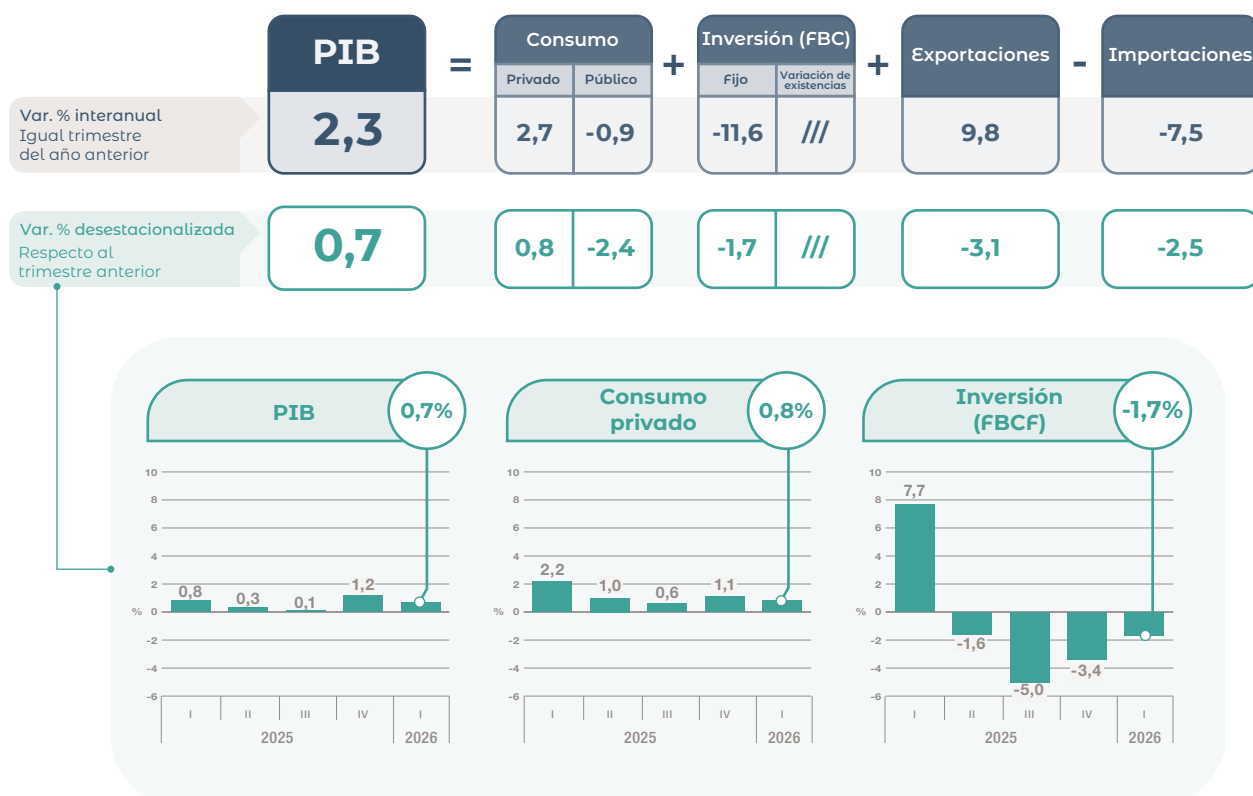
Anexo de enlaces

Series trimestrales de oferta y demanda globales. Años 2004-2026.....	17
Series trimestrales desestacionalizadas de oferta y demanda globales. Años 2004-2026	17
Series por sector de actividad económica: valor bruto de producción y valor agregado bruto. Años 2004-2026, por trimestre	17
Metodología INDEC N° 21, <i>Cuentas Nacionales: Metodología de estimación</i>	17
Cuadro de oferta y utilización 2023	17
Actualización de fuentes y métodos para la revisión 2023-2025 de las cuentas nacionales trimestrales y COU 2023.....	17



Informe de avance del nivel de actividad

Resumen ejecutivo. Primer trimestre de 2026



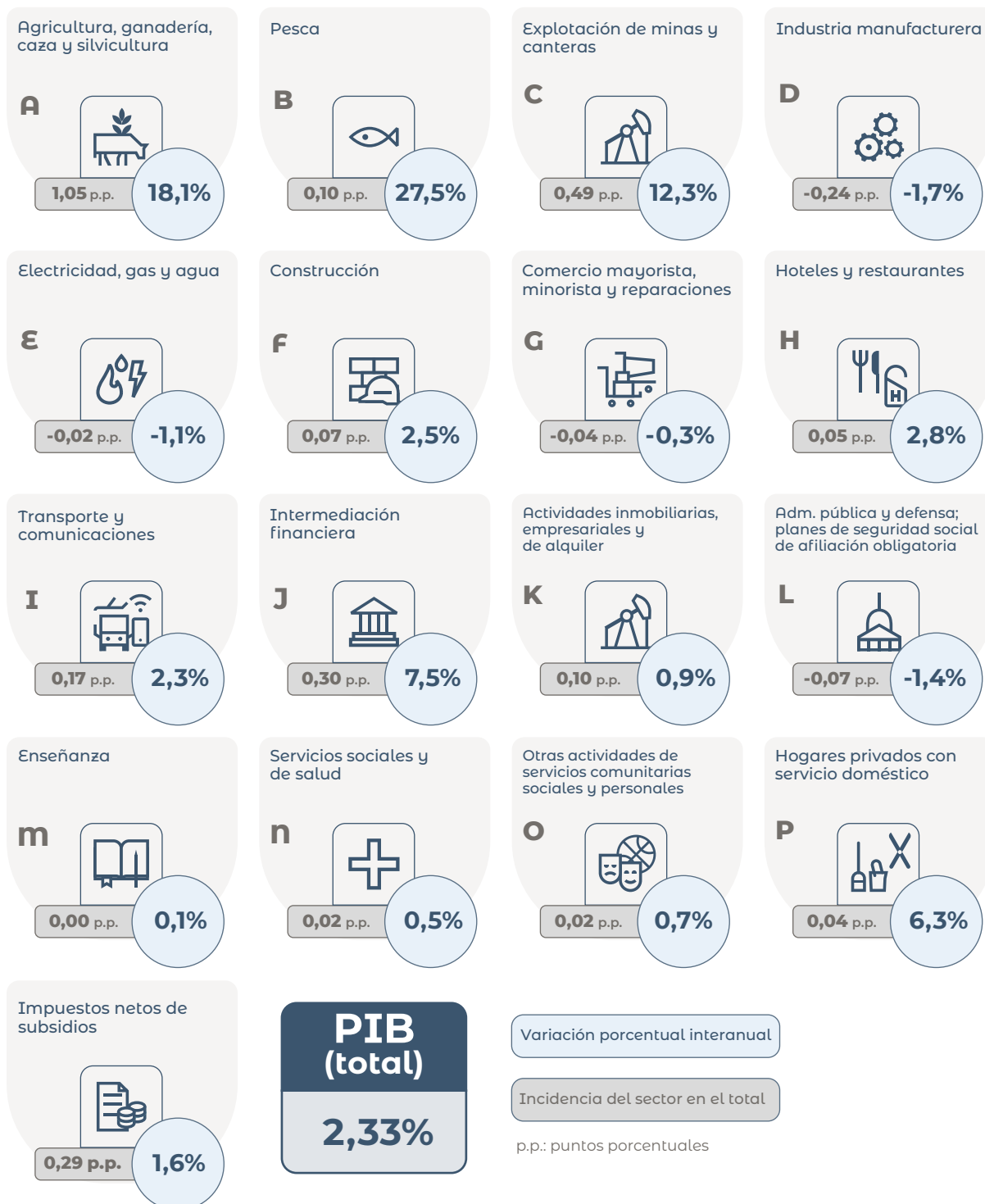
Destacados del trimestre

- En el primer trimestre de 2026, el **producto interno bruto (PIB)** creció **0,7%** en términos desestacionalizados respecto al cuarto trimestre del año anterior. En comparación con igual período del año anterior, la serie original del **PIB** mostró un crecimiento de **2,3%**.
- Por el lado de la demanda, el componente que más creció fue el de las **Exportaciones**, con una suba de **9,8%** interanual (ia). Le siguió en importancia el **Consumo privado (2,7 ia)**, impulsado en buena parte por el aumento de los bienes importados (bienes de consumo final y automóviles).
- En cuanto a la oferta, los sectores de actividad con mayor alza fueron **Pesca (27,5% ia)**, **Agricultura, ganadería, caza y silvicultura (18,1% ia)** y **Explotación de minas y canteras (12,3% ia)**.
- Intermediación financiera (7,5% ia)**, **Hogares privados con servicio doméstico (6,3% ia)** y **Hoteles y restaurantes⁽¹⁾ (2,8% ia)** fueron los 3 sectores que siguieron en importancia en términos de crecimiento, en el último caso, empujado principalmente por el empleo informal.
- Por su parte, los sectores **Industria manufacturera (-1,7% ia)** y **Administración pública (-1,4% ia)** fueron los dos de mayor caída y le restaron 0,3 puntos porcentuales (p.p.) al PIB.

⁽¹⁾ Incluye el servicio de expendio de comida y bebidas en restaurantes, bares, locales de comidas para llevar y de los hogares que realizan venta de comida.

Producto interno bruto por sector de actividad

Variación porcentual respecto a igual período del año anterior e incidencia
Primer trimestre de 2026



Fuente: INDEC, Dirección Nacional de Cuentas Nacionales.



Informe de avance del nivel de actividad

Primer trimestre de 2026

I. Estimación preliminar del PIB para el primer trimestre de 2026

En la *Metodología de estimación de las cuentas nacionales* publicada en septiembre de 2016 (Metodología INDEC n° 21, p. 94) se estableció un calendario que indica la frecuencia con que los datos publicados en carácter preliminar pasan a la categoría de provisorios y luego, definitivos. En esta publicación, los datos de 2023 son definitivos, los de 2024 quedan como provisorios y los de 2025 se mantienen preliminares. El documento *Actualización de fuentes y métodos para la revisión 2023-2025 de las cuentas nacionales trimestrales y COU 2023* contiene los cambios metodológicos y de fuentes de información –más allá de las actualizaciones habituales propias de las fuentes– que se incorporan a la presente revisión para cada sector de actividad económica y restos de componentes de la oferta y de la demanda agregada, adicionalmente a los ya incorporados en las revisiones previas. La revisión de 2023 se realizó con la implementación de un cuadro de oferta y utilización (COU) que constituye una herramienta imprescindible para dar coherencia a las estimaciones de las cuentas nacionales por el lado de la oferta y de la demanda.

La estimación preliminar del producto interno bruto (PIB), en el primer trimestre de 2026, muestra un incremento de 2,3% con relación al mismo período del año anterior.

El PIB desestacionalizado del primer trimestre de 2026, con respecto al cuarto trimestre de 2025, registra un aumento de 0,7%, mientras que la tendencia ciclo muestra también una variación positiva de 0,7%.

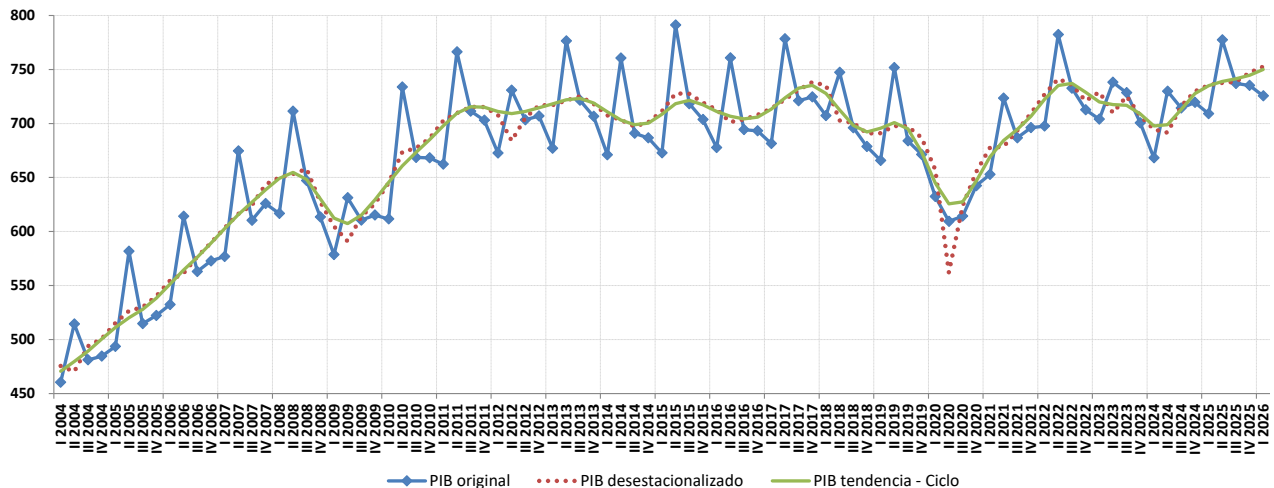
Producto interno bruto, variación porcentual

Período	Respecto al trimestre anterior (desestacionalizado)	Respecto al trimestre anterior (tendencia-ciclo)	Igual trimestre del año anterior	Acumulado del año respecto a igual acumulado del año anterior
%				
2025 ⁽¹⁾				
Primer trimestre	0,8	1,0	6,1	6,1
Segundo trimestre	0,3	0,5	6,5	6,3
Tercer trimestre	0,1	0,3	3,2	5,3
Cuarto trimestre	1,2	0,4	2,2	4,5
2026 ⁽¹⁾				
Primer trimestre	0,7	0,7	2,3	2,3

⁽¹⁾ Datos preliminares.

Fuente: INDEC, Dirección Nacional de Cuentas Nacionales.

Gráfico 1. Producto interno bruto, en miles de millones de pesos a precios de 2004



Fuente: INDEC, Dirección Nacional de Cuentas Nacionales.

II. Estimaciones preliminares de la oferta y la demanda globales del primer trimestre de 2026

La evolución macroeconómica del primer trimestre de 2026 determinó, de acuerdo con las estimaciones preliminares, una disminución en la **oferta global**, medida a precios de 2004, de 0,1% con respecto al mismo período de anterior, debido a un incremento de 2,3% del **PIB** y a la variación negativa de 7,5% en las **importaciones de bienes y servicios reales**.

En la **demanda global** se registró una caída de 11,6% en la **formación bruta de capital fijo**, un incremento de 9,8% en las **exportaciones de bienes y servicios reales**, un crecimiento de 2,7% en el **consumo privado** y una variación negativa de 0,9% en el **consumo público**.

En términos desestacionalizados, con respecto al cuarto trimestre de 2025, las **importaciones** cayeron 2,5%, el **consumo privado** registró un incremento de 0,8%, el **consumo público** bajó 2,4%, las **exportaciones** descendieron 3,1% y la **formación bruta de capital fijo** tuvo una variación negativa de 1,7%.

Oferta y demanda globales, variación porcentual

	1º trimestre de 2026 ⁽¹⁾	
	Interanual	Desestacionalizado
Producto interno bruto	2,3	0,7
Importaciones FOB (bienes y servicios reales)	-7,5	-2,5
Oferta global	-0,1	
Demanda global	-0,1	
Consumo privado	2,7	0,8
Consumo público	-0,9	-2,4
Exportaciones FOB (bienes y servicios reales)	9,8	-3,1
Formación bruta de capital fijo	-11,6	-1,7
Variación de existencias ⁽²⁾	///	///
Discrepancia estadística ⁽³⁾	///	///

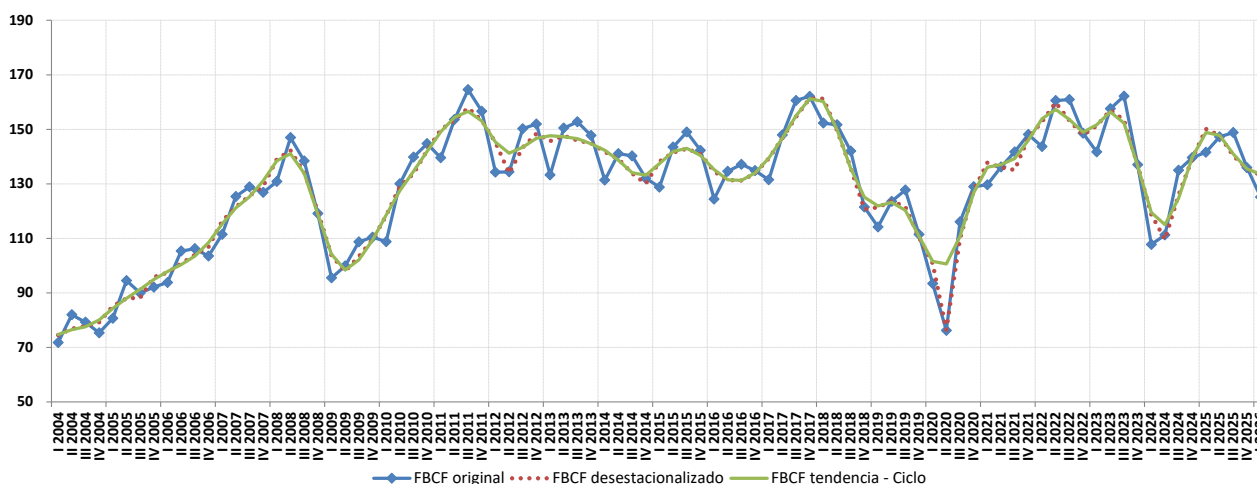
⁽¹⁾ Datos preliminares.

⁽²⁾ Incluye variación de existencias de los principales productos agrícolas en proceso y terminados, productos pecuarios, petróleo, productos manufacturados, productos importados y suministros y materiales del gobierno.

⁽³⁾ Incluye variación de existencias no captadas (resto de productos agropecuarios, resto de minería y existencias en locales comerciales de productos nacionales).

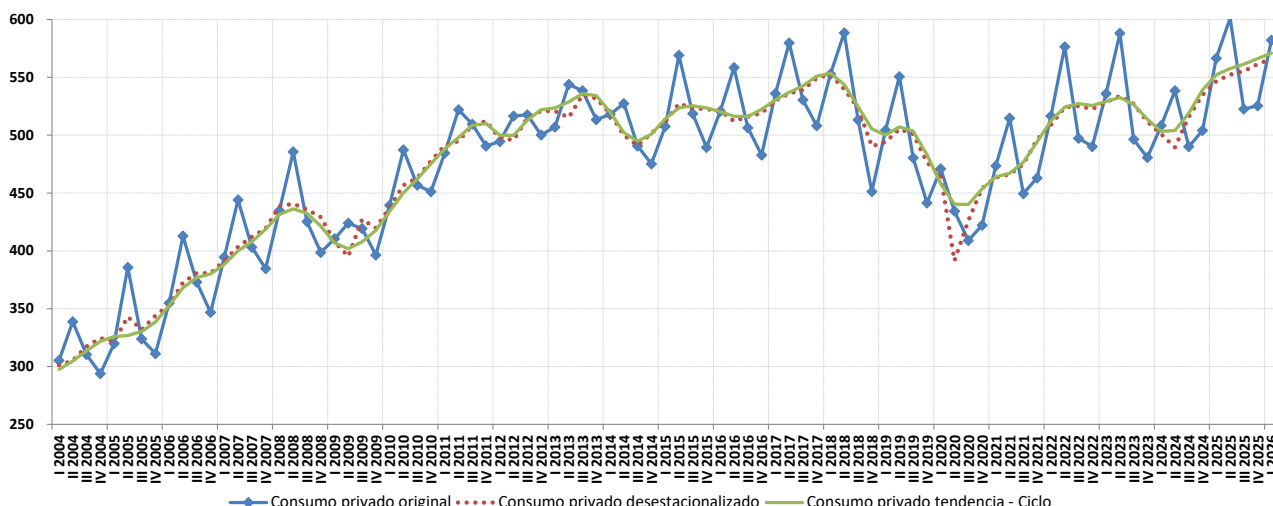
Fuente: INDEC, Dirección Nacional de Cuentas Nacionales.

Gráfico 2. Formación bruta de capital fijo, en miles de millones de pesos de 2004



Fuente: INDEC, Dirección Nacional de Cuentas Nacionales.

Gráfico 3. Consumo privado, en miles de millones de pesos de 2004



Fuente: INDEC, Dirección Nacional de Cuentas Nacionales.

III. Estimación preliminar de la formación bruta de capital fijo del primer trimestre de 2026

La **formación bruta de capital fijo**, según estimaciones preliminares, registró en el primer trimestre de 2026 una caída de 11,6% respecto del mismo período de anterior. Este descenso se explica por el crecimiento de 2,2% de la inversión en **construcciones**, la caída de 9,4% de **otras construcciones**, la disminución de 18,1% en **maquinaria y equipo** y el descenso de 19,6% en **equipo de transporte**. Dentro de **maquinaria y equipo**, el componente **nacional** bajó 11,5% y el componente **importado** descendió 20,6%. En **equipo de transporte**, el componente **nacional** tuvo una caída de 26,4% y el **importado** tuvo una variación negativa de 5,0% (cuadro 7).

IV. Estimaciones preliminares del VAB a precios básicos desagregado por sector actividad económica (cuadro 5)

El valor agregado del sector **agricultura, ganadería, caza y silvicultura** creció 18,1% en el primer trimestre con respecto al mismo período del año anterior.

El valor agregado del sector **pesca** registró un aumento interanual de 27,5%.

El valor agregado de **explotación de minas y canteras** ascendió 12,3%.

La **industria manufacturera** registró un descenso en el nivel de actividad de 1,7%.

El nivel de actividad del sector **electricidad, gas y agua** bajó 1,1% durante el primer trimestre de 2026 con respecto al mismo trimestre de 2025.

La actividad de la **construcción** tuvo un crecimiento de 2,5% en el primer trimestre.

El sector **comercio mayorista, minorista y reparaciones** tuvo un descenso de 0,3%.

El sector **hoteles y restaurantes** registró una variación positiva de 2,8%.

El sector **transporte, almacenamiento y comunicaciones** tuvo un incremento de 2,3%.

Durante el transcurso del primer trimestre de 2026, la actividad de **intermediación financiera** tuvo un crecimiento de 7,5% respecto al mismo período del año anterior.

El sector **actividades inmobiliarias, empresariales y de alquiler** mostró una variación positiva de 0,9%.

El sector **administración pública y defensa; planes de seguridad social de afiliación obligatoria** presentó un descenso de 1,4%.

El sector de **enseñanza** mostró un aumento de 0,1%.

Los **servicios sociales y de salud** tuvieron un crecimiento de 0,5%.

El sector **otras actividades de servicios comunitarias, sociales y personales** aumentó 0,7%.

El sector **hogares privados con servicio doméstico** registró una variación de 6,3%.

Cuadro 1. Oferta y demanda globales. Valores trimestrales en millones de pesos a precios de 2004

Código		2025 ⁽¹⁾				2026 ⁽¹⁾	
		1º trimestre	2º trimestre	3º trimestre	4º trimestre	Total	1º trimestre
B1b	Producto interno bruto	709.095	777.483	737.135	735.202	739.729	725.600
P7	Importaciones FOB (bienes y servicios reales)	230.112	228.175	225.859	221.714	226.465	212.957
	Oferta global	939.208	1.005.658	962.994	956.916	966.194	938.557
	Demanda global	939.208	1.005.658	962.994	956.916	966.194	938.557
P3_S14_S15	Consumo privado	566.591	601.164	522.535	525.446	553.934	582.155
P3_S13	Consumo público	91.688	99.732	96.837	101.592	97.462	90.857
P6	Exportaciones FOB (bienes y servicios reales)	156.881	169.977	189.756	192.971	177.396	172.307
P51b	Formación bruta de capital fijo	141.621	147.249	148.830	135.974	143.418	125.135
P52	Variación de existencias ⁽²⁾	-19.278	-1.009	19.392	17.704	4.203	-32.029
P53	Objetos valiosos	0	0	0	0	0	0
	Discrepancia estadística ⁽³⁾	1.705	-11.455	-14.356	-16.771	-10.219	132

⁽¹⁾ Datos preliminares.

⁽²⁾ Incluye variación de existencias de los principales productos agrícolas en proceso y terminados, productos pecuarios, petróleo, productos manufacturados, productos importados y suministros y materiales del gobierno. En los años definitivos del período 2004-2017, se incorpora discrepancia estadística. A partir de 2018, la revisión de los datos del año definitivo se realiza mediante un cuadro de oferta y utilización (COU).

⁽³⁾ Incluye variación de existencias no captadas (resto de productos agropecuarios, resto de minería y existencias en locales comerciales de productos nacionales).

Fuente: INDEC, Dirección Nacional de Cuentas Nacionales.

Cuadro 2. Oferta y demanda globales. Valores trimestrales. Variación porcentual respecto a igual período del año anterior

Código		2025 ⁽¹⁾				2026 ⁽¹⁾	
		1º trimestre	2º trimestre	3º trimestre	4º trimestre	Total	1º trimestre
B1b	Producto interno bruto	6,1	6,5	3,2	2,2	4,5	2,3
P7	Importaciones FOB (bienes y servicios reales)	40,6	39,1	25,2	11,1	28,0	-7,5
	Oferta global	12,9	12,5	7,6	4,1	9,2	-0,1
	Demanda global	12,9	12,5	7,6	4,1	9,2	-0,1
P3_S14_S15	Consumo privado	11,5	11,7	6,6	4,2	8,6	2,7
P3_S13	Consumo público	-1,7	1,5	1,3	0,4	0,4	-0,9
P6	Exportaciones FOB (bienes y servicios reales)	6,4	3,5	10,3	11,8	8,1	9,8
P51b	Formacion bruta de capital fijo	31,4	32,4	10,2	-2,6	16,2	-11,6
P52	Variación de existencias ⁽²⁾	///	///	///	///	///	///
P53	Objetos valiosos	///	///	///	///	///	///
	Discrepancia estadística ⁽³⁾	///	///	///	///	///	///

⁽¹⁾ Datos preliminares.

⁽²⁾ Incluye variación de existencias de los principales productos agrícolas en proceso y terminados, productos pecuarios, petróleo, productos manufacturados, productos importados y suministros y materiales del gobierno. En los años definitivos del período 2004-2017, se incorpora discrepancia estadística. A partir de 2018, la revisión de los datos del año definitivo se realiza mediante un cuadro de oferta y utilización (COU).

⁽³⁾ Incluye variación de existencias no captadas (resto de productos agropecuarios, resto de minería y existencias en locales comerciales de productos nacionales).

Fuente: INDEC, Dirección Nacional de Cuentas Nacionales.

Cuadro 3. Oferta y demanda globales. Porcentaje del PIB a precios constantes

Código		2025 ⁽¹⁾				2026 ⁽¹⁾	
		1º trimestre	2º trimestre	3º trimestre	4º trimestre	Total	1º trimestre
B1b	Producto interno bruto	100,0	100,0	100,0	100,0	100,0	100,0
P7	Importaciones FOB (bienes y servicios reales)	32,5	29,3	30,6	30,2	30,6	29,3
	Oferta global	132,5	129,3	130,6	130,2	130,6	129,3
	Demanda global	132,5	129,3	130,6	130,2	130,6	129,3
P3_S14_S15	Consumo privado	79,9	77,3	70,9	71,5	74,9	80,2
P3_S13	Consumo público	12,9	12,8	13,1	13,8	13,2	12,5
P6	Exportaciones FOB (bienes y servicios reales)	22,1	21,9	25,7	26,2	24,0	23,7
P51b	Formacion bruta de capital fijo	20,0	18,9	20,2	18,5	19,4	17,2
P52	Variación de existencias ⁽²⁾	-2,7	-0,1	2,6	2,4	0,6	-4,4
P53	Objetos valiosos	0,0	0,0	0,0	0,0	0,0	0,0
	Discrepancia estadística ⁽³⁾	0,2	-1,5	-1,9	-2,3	-1,4	0,0

⁽¹⁾ Datos preliminares.

⁽²⁾ Incluye variación de existencias de los principales productos agrícolas en proceso y terminados, productos pecuarios, petróleo, productos manufacturados, productos importados y suministros y materiales del gobierno. En los años definitivos del período 2004-2017, se incorpora discrepancia estadística. A partir de 2018, la revisión de los datos del año definitivo se realiza mediante un cuadro de oferta y utilización (COU).

⁽³⁾ Incluye variación de existencias no captadas (resto de productos agropecuarios, resto de minería y existencias en locales comerciales de productos nacionales).

Fuente: INDEC, Dirección Nacional de Cuentas Nacionales.

Cuadro 4. Producto interno bruto, por categoría de tabulación. Valores trimestrales en millones de pesos a precios de 2004

Código		2025 ⁽¹⁾				Total	2026 ⁽¹⁾
		1º trimestre	2º trimestre	3º trimestre	4º trimestre		1º trimestre
B1b	Producto interno bruto	709.095	777.483	737.135	735.202	739.729	725.600
D214 - D31	Impuesto a los productos netos de subsidios (a los ingresos brutos, específicos, a los débitos y créditos bancarios, a las exportaciones)	59.966	62.968	66.110	66.343	63.847	62.093
D211	IVA	57.402	57.505	60.103	58.057	58.267	58.422
D212	Impuesto a los productos importados (derechos de importación)	9.213	9.060	10.188	9.612	9.518	8.118
B1b	Valor agregado bruto a precios básicos	582.513	647.950	600.735	601.190	608.097	596.967
	A - Agricultura, ganadería, caza y silvicultura	41.083	90.829	35.561	40.158	51.908	48.534
	B - Pesca	2.456	1.880	3.170	1.803	2.327	3.131
	C - Explotación de minas y canteras	28.359	29.407	30.889	30.848	29.876	31.857
	D - Industria manufacturera	101.287	109.150	113.744	112.646	109.207	99.589
	E - Electricidad, gas y agua	13.605	12.718	13.146	12.672	13.035	13.462
	F - Construcción	19.720	18.954	20.245	18.849	19.442	20.221
	G - Comercio mayorista, minorista y reparaciones	90.287	95.183	92.209	91.703	92.346	90.022
	H - Hoteles y restaurantes	12.275	10.983	11.899	13.379	12.134	12.618
	I - Transporte, almacenamiento y comunicaciones	54.089	57.075	55.514	55.498	55.544	55.325
	J - Intermediación financiera	27.957	27.934	31.314	30.592	29.449	30.055
	K - Actividades inmobiliarias, empresariales y de alquiler	81.784	85.039	84.689	85.872	84.346	82.517
	L - Administración pública y defensa; planes de seguridad social de afiliación obligatoria	35.066	34.781	34.765	34.661	34.818	34.583
	M - Enseñanza	28.892	29.360	29.641	29.669	29.390	28.908
	N - Servicios sociales y de salud	24.369	26.180	24.356	23.043	24.487	24.483
	O - Otras actividades de servicios comunitarias, sociales y personales	17.059	14.653	15.609	15.559	15.720	17.171
	P - Hogares privados con servicio doméstico	4.226	3.824	3.983	4.238	4.068	4.491

⁽¹⁾ Datos preliminares.

Fuente: INDEC, Dirección Nacional de Cuentas Nacionales.

Cuadro 5. Producto interno bruto, por categoría de tabulación. Valores trimestrales. Variación porcentual respecto a igual período del año anterior

Código		2025 ⁽¹⁾				2026 ⁽¹⁾	
		1º trimestre	2º trimestre	3º trimestre	4º trimestre	Total	1º trimestre
B1b	Producto interno bruto	6,1	6,5	3,2	2,2	4,5	2,3
D214 - D31	Impuesto a los productos netos de subsidios (a los ingresos brutos, específicos, a los débitos y créditos bancarios, a las exportaciones)	10,3	5,8	11,3	8,5	9,0	3,5
D211	IVA	8,0	9,1	3,8	1,3	5,4	1,8
D212	Impuesto a los productos importados (derechos de importación)	51,7	47,7	32,3	11,9	33,6	-11,9
B1b	Valor agregado bruto a precios básicos	5,0	5,9	1,9	1,5	3,6	2,5
	A - Agricultura, ganadería, caza y silvicultura	5,9	5,6	1,0	18,7	7,1	18,1
	B - Pesca	12,1	-36,5	-17,0	12,9	-11,9	27,5
	C - Explotación de minas y canteras	6,6	6,8	10,3	8,4	8,0	12,3
	D - Industria manufacturera	5,2	7,3	-2,2	-5,1	0,9	-1,7
	E - Electricidad, gas y agua	0,8	-1,4	-1,0	4,6	0,7	-1,1
	F - Construcción	5,9	10,5	0,8	0,3	4,2	2,5
	G - Comercio mayorista, minorista y reparaciones	7,7	11,2	-0,5	-2,4	3,8	-0,3
	H - Hoteles y restaurantes	9,3	17,3	7,5	2,0	8,4	2,8
	I - Transporte, almacenamiento y comunicaciones	2,6	1,6	2,1	2,1	2,1	2,3
	J - Intermediación financiera	28,1	27,2	28,5	17,4	25,0	7,5
	K - Actividades inmobiliarias, empresariales y de alquiler	4,3	4,7	3,7	1,9	3,6	0,9
	L - Administración pública y defensa; planes de seguridad social de afiliación obligatoria	-1,4	-1,0	-1,1	-1,3	-1,2	-1,4
	M - Enseñanza	0,2	0,5	0,6	0,1	0,4	0,1
	N - Servicios sociales y de salud	-0,8	-0,2	0,0	0,1	-0,2	0,5
	O - Otras actividades de servicios comunitarias, sociales y personales	-1,3	0,9	0,8	1,5	0,4	0,7
	P - Hogares privados con servicio doméstico	-2,4	-1,1	-0,4	2,0	-0,5	6,3

⁽¹⁾ Datos preliminares.

Fuente: INDEC, Dirección Nacional de Cuentas Nacionales.

Cuadro 6. Formación bruta de capital fijo. Valores trimestrales en millones de pesos a precios de 2004

Código		2025 ⁽¹⁾				Total	2026 ⁽¹⁾
		1º trimestre	2º trimestre	3º trimestre	4º trimestre		1º trimestre
P51b	Formación bruta de capital fijo	141.621	147.249	148.830	135.974	143.418	125.135
AN111 / AN112	Construcciones	41.825	42.896	46.064	43.797	43.645	42.725
AN1122	Otras construcciones ⁽²⁾	8.310	8.847	8.810	8.535	8.626	7.526
AN113 / AN114	Maquinaria y equipo	69.489	69.128	67.227	62.091	66.984	56.945
	Nacional	19.252	25.733	23.425	21.875	22.571	17.040
	Importado	50.237	43.395	43.802	40.217	44.413	39.905
AN1131	Equipo de transporte	20.830	24.620	24.286	18.910	22.162	16.752
	Nacional	14.225	15.478	13.618	11.445	13.691	10.475
	Importado	6.605	9.143	10.668	7.465	8.470	6.278
AN115 / AN1171 / AN1172	Otros activos fijos ⁽³⁾	1.166	1.758	2.443	2.640	2.002	1.187

⁽¹⁾ Datos preliminares.

⁽²⁾ Incluye construcción por cuenta propia, construcciones agropecuarias y construcción de pozos petroleros.

⁽³⁾ Incluye investigación y desarrollo, recursos biológicos cultivados y exploración minera.

Fuente: INDEC, Dirección Nacional de Cuentas Nacionales.

Cuadro 7. Formación bruta de capital fijo. Valores trimestrales. Variación porcentual respecto a igual período del año anterior

Código		2025 ⁽¹⁾				Total	2026 ⁽¹⁾
		1º trimestre	2º trimestre	3º trimestre	4º trimestre		1º trimestre
P51b	Formación bruta de capital fijo	31,4	32,4	10,2	-2,6	16,2	-11,6
AN111 / AN112	Construcciones	8,3	15,2	2,2	1,3	6,3	2,2
AN1122	Otras construcciones ⁽²⁾	-9,5	-8,0	-9,5	-8,1	-8,7	-9,4
AN113 / AN114	Maquinaria y equipo	48,7	37,1	13,9	1,2	23,2	-18,1
	Nacional	18,9	18,3	-6,1	-11,5	3,1	-11,5
	Importado	64,5	51,3	28,6	9,7	36,7	-20,6
AN1131	Equipo de transporte	73,0	103,2	27,7	-19,7	32,9	-19,6
	Nacional	79,0	62,0	-9,2	-32,6	10,7	-26,4
	Importado	61,5	256,5	164,8	13,5	96,3	-5,0
AN115 / AN1171 / AN1172	Otros activos fijos ⁽³⁾	-2,4	-4,2	13,1	22,2	8,9	1,7

⁽¹⁾ Datos preliminares.

⁽²⁾ Incluye construcción por cuenta propia, construcciones agropecuarias y construcción de pozos petroleros.

⁽³⁾ Incluye investigación y desarrollo, recursos biológicos cultivados y exploración minera.

Fuente: INDEC, Dirección Nacional de Cuentas Nacionales.

Cuadro 8. Oferta y demanda globales. Valores trimestrales en millones de pesos a precios corrientes

Código		2025 ⁽¹⁾				2026 ⁽¹⁾	
		1º trimestre	2º trimestre	3º trimestre	4º trimestre	Total	1º trimestre
B1b	Producto interno bruto	729.698.211	835.447.894	888.000.914	947.812.173	850.239.798	973.875.782
P7	Importaciones FOB (bienes y servicios reales)	109.318.615	115.370.674	141.289.549	137.911.775	125.972.653	140.208.216
	Oferta global	839.016.826	950.818.568	1.029.290.463	1.085.723.948	976.212.451	1.114.083.998
	Demanda global	839.016.826	950.818.568	1.029.290.463	1.085.723.948	976.212.451	1.114.083.998
P3_S14_S15	Consumo privado	562.163.487	580.202.719	609.888.243	656.592.118	602.211.642	763.296.948
P3_S13	Consumo público	109.449.330	129.903.019	130.035.557	152.620.358	130.502.066	143.620.929
P6	Exportaciones FOB (bienes y servicios reales)	98.604.532	116.252.811	150.355.674	163.012.348	132.056.341	153.253.105
P51b	Formación bruta de capital fijo	118.376.475	141.554.275	155.912.464	147.017.020	140.715.059	139.437.052
P52	Variación de existencias ⁽²⁾	-19.091.786	-11.454.688	25.988.419	10.545.583	1.496.882	-38.191.101
P53	Objetos valiosos	0	0	0	0	0	0
	Discrepancia estadística ⁽³⁾	-30.485.212	-5.639.569	-42.889.894	-44.063.479	-30.769.539	-47.332.935

⁽¹⁾ Datos preliminares.

⁽²⁾ Incluye variación de existencias de los principales productos agrícolas en proceso y terminados, productos pecuarios, petróleo, productos manufacturados, productos importados y suministros y materiales del gobierno. En los años definitivos del período 2004-2017, se incorpora discrepancia estadística. A partir de 2018, la revisión de los datos del año definitivo se realiza mediante un cuadro de oferta y utilización (COU).

⁽³⁾ Incluye variación de existencias no captadas (resto de productos agropecuarios, resto de minería y existencias en locales comerciales de productos nacionales).

Fuente: INDEC, Dirección Nacional de Cuentas Nacionales.

Cuadro 9. Oferta y demanda globales. Índices de precios implícitos

Código		2025 ⁽¹⁾				2026 ⁽¹⁾	
		1º trimestre	2º trimestre	3º trimestre	4º trimestre	Total	1º trimestre
B1b	Producto interno bruto	102.905,5	107.455,5	120.466,5	128.918,6	114.939,4	134.216,6
P7	Importaciones FOB (bienes y servicios reales)	47.506,6	50.562,4	62.556,5	62.202,5	55.625,6	65.838,8
	Oferta global	89.332,4	94.546,9	106.884,4	113.460,7	101.036,9	118.701,8
	Demanda global	89.332,4	94.546,9	106.884,4	113.460,7	101.036,9	118.701,8
P3_S14_S15	Consumo privado	99.218,6	96.513,2	116.717,3	124.959,1	108.715,5	131.115,8
P3_S13	Consumo público	119.371,8	130.252,1	134.282,6	150.228,3	133.900,0	158.073,5
P6	Exportaciones FOB (bienes y servicios reales)	62.852,9	68.393,5	79.236,3	84.474,9	74.441,4	88.942,0
P51b	Formación bruta de capital fijo	83.587,1	96.132,4	104.759,1	108.121,4	98.115,1	111.428,9
P52	Variación de existencias ⁽²⁾	///	///	///	///	///	///
P53	Objetos valiosos	///	///	///	///	///	///
	Discrepancia estadística ⁽³⁾	///	///	///	///	///	///

⁽¹⁾ Datos preliminares.

⁽²⁾ Incluye variación de existencias de los principales productos agrícolas en proceso y terminados, productos pecuarios, petróleo, productos manufacturados, productos importados y suministros y materiales del gobierno. En los años definitivos del período 2004-2017, se incorpora discrepancia estadística. A partir de 2018, la revisión de los datos del año definitivo se realiza mediante un cuadro de oferta y utilización (COU).

⁽³⁾ Incluye variación de existencias no captadas (resto de productos agropecuarios, resto de minería y existencias en locales comerciales de productos nacionales).

Fuente: INDEC, Dirección Nacional de Cuentas Nacionales.

Cuadro 10. Oferta y demanda globales. Valores trimestrales. Variación porcentual del índice de precios implícitos respecto a igual período del año anterior

Código		2025 ⁽¹⁾				2026 ⁽¹⁾	
		1º trimestre	2º trimestre	3º trimestre	4º trimestre	Total	1º trimestre
B1b	Producto interno bruto	59,2	40,2	34,9	30,9	39,3	30,4
P7	Importaciones FOB (bienes y servicios reales)	30,5	26,1	39,0	44,9	34,7	38,6
	Oferta global	51,2	35,2	33,0	31,3	36,0	32,9
	Demanda global	51,2	35,2	33,0	31,3	36,0	32,9
P3_S14_S15	Consumo privado	69,0	43,3	32,5	30,6	40,9	32,1
P3_S13	Consumo público	80,3	49,2	38,7	32,7	46,6	32,4
P6	Exportaciones FOB (bienes y servicios reales)	28,7	28,9	43,2	43,9	37,3	41,5
P51b	Formación bruta de capital fijo	35,3	24,4	26,9	30,4	27,5	33,3
P52	Variación de existencias ⁽²⁾	///	///	///	///	///	///
P53	Objetos valiosos	///	///	///	///	///	///
	Discrepancia estadística ⁽³⁾	///	///	///	///	///	///

⁽¹⁾ Datos preliminares.

⁽²⁾ Incluye variación de existencias de los principales productos agrícolas en proceso y terminados, productos pecuarios, petróleo, productos manufacturados, productos importados y suministros y materiales del gobierno. En los años definitivos del período 2004-2017, se incorpora discrepancia estadística. A partir de 2018, la revisión de los datos del año definitivo se realiza mediante un cuadro de oferta y utilización (COU).

⁽³⁾ Incluye variación de existencias no captadas (resto de productos agropecuarios, resto de minería y existencias en locales comerciales de productos nacionales).

Nota: las variaciones que se presentan en este cuadro son aproximadas y no pueden compararse con un índice de precios tipo Laspeyres, debido a que las de los precios implícitos de la oferta y demanda globales son índices Paasche; es decir, miden una canasta de bienes y servicios de ponderaciones móviles. Por lo tanto, cuando se realizan comparaciones respecto a un período distinto de la base (2004), la variación de precios resultante se verá afectada por los cambios en la composición de la canasta de bienes y servicios considerada en cada período.

Fuente: INDEC, Dirección Nacional de Cuentas Nacionales.

Cuadro 11. Oferta y demanda globales. Porcentaje del PIB a precios corrientes

Código		2025 ⁽¹⁾				2026 ⁽¹⁾	
		1º trimestre	2º trimestre	3º trimestre	4º trimestre	Total	1º trimestre
B1b	Producto interno bruto	100,0	100,0	100,0	100,0	100,0	100,0
P7	Importaciones FOB (bienes y servicios reales)	15,0	13,8	15,9	14,6	14,8	14,4
	Oferta global	115,0	113,8	115,9	114,6	114,8	114,4
	Demanda global	115,0	113,8	115,9	114,6	114,8	114,4
P3_S14_S15	Consumo privado	77,0	69,4	68,7	69,3	70,8	78,4
P3_S13	Consumo público	15,0	15,5	14,6	16,1	15,3	14,7
P6	Exportaciones FOB (bienes y servicios reales)	13,5	13,9	16,9	17,2	15,5	15,7
P51b	Formación bruta de capital fijo	16,2	16,9	17,6	15,5	16,6	14,3
P52	Variación de existencias ⁽²⁾	-2,6	-1,4	2,9	1,1	0,2	-3,9
P53	Objetos valiosos	0,0	0,0	0,0	0,0	0,0	0,0
	Discrepancia estadística ⁽³⁾	-4,2	-0,7	-4,8	-4,6	-3,6	-4,9

⁽¹⁾ Datos preliminares.

⁽²⁾ Incluye variación de existencias de los principales productos agrícolas en proceso y terminados, productos pecuarios, petróleo, productos manufacturados, productos importados y suministros y materiales del gobierno. En los años definitivos del período 2004-2017, se incorpora discrepancia estadística. A partir de 2018, la revisión de los datos del año definitivo se realiza mediante un cuadro de oferta y utilización (COU).

⁽³⁾ Incluye variación de existencias no captadas (resto de productos agropecuarios, resto de minería y existencias en locales comerciales de productos nacionales).

Fuente: INDEC, Dirección Nacional de Cuentas Nacionales.

Cuadro 12. Producto interno bruto, por categoría de tabulación. Valores trimestrales en millones de pesos a precios corrientes

Código		2025 ⁽¹⁾				Total	2026 ⁽¹⁾
		1º trimestre	2º trimestre	3º trimestre	4º trimestre		1º trimestre
B1b	Producto interno bruto	729.698.211	835.447.894	888.000.914	947.812.173	850.239.798	973.875.782
D214 - D31	Impuesto a los productos netos de subsidios (a los ingresos brutos, específicos, a los débitos y créditos bancarios, a las exportaciones)	53.747.994	61.193.867	65.342.766	63.941.837	61.056.616	66.070.520
D211	IVA	57.843.152	56.848.682	63.808.346	66.684.218	61.296.099	68.953.411
D212	Impuesto a los productos importados (derechos de importación)	5.533.700	5.813.009	7.520.177	7.959.933	6.706.705	6.066.494
B1b	Valor agregado bruto a precios básicos	612.573.366	711.592.337	751.329.625	809.226.185	721.180.378	832.785.357
	A - Agricultura, ganadería, caza y silvicultura	27.654.157	51.150.322	46.480.724	53.283.111	44.642.078	44.402.885
	B - Pesca	1.400.495	1.940.183	2.810.591	1.750.740	1.975.502	2.281.645
	C - Explotación de minas y canteras	29.323.485	31.672.585	34.417.843	36.319.339	32.933.313	43.067.409
	D - Industria manufacturera	98.399.732	114.161.528	122.634.302	121.423.695	114.154.814	125.540.793
	E - Electricidad, gas y agua	12.279.383	11.835.818	15.443.747	14.961.602	13.630.137	16.035.132
	F - Construcción	29.411.466	27.973.697	33.610.716	31.363.883	30.589.940	38.451.328
	G - Comercio mayorista, minorista y reparaciones	111.713.231	126.189.759	131.897.906	140.964.107	127.691.251	140.756.322
	H - Hoteles y restaurantes	20.883.933	20.444.644	23.811.545	26.076.724	22.804.211	29.398.087
	I - Transporte, almacenamiento y comunicaciones	35.499.324	39.922.483	41.357.196	45.599.118	40.594.530	47.952.602
	J - Intermediación financiera	30.799.584	37.225.301	37.645.507	46.893.274	38.140.917	51.116.084
	K - Actividades inmobiliarias, empresariales y de alquiler	81.648.741	97.157.114	106.141.389	120.107.139	101.263.596	115.856.867
	L - Administración pública y defensa; planes de seguridad social de afiliación obligatoria	44.733.192	50.151.365	50.864.142	59.213.439	51.240.535	58.325.996
	M - Enseñanza	34.252.288	39.179.808	39.639.288	45.380.304	39.612.922	45.881.579
	N - Servicios sociales y de salud	33.199.662	39.702.748	38.761.695	38.395.004	37.514.777	44.295.685
	O - Otras actividades de servicios comunitarias, sociales y personales	17.595.944	19.039.710	21.406.311	22.576.130	20.154.524	24.148.141
	P - Hogares privados con servicio doméstico	3.778.750	3.845.273	4.406.724	4.918.577	4.237.331	5.274.803

⁽¹⁾ Datos preliminares.

Fuente: INDEC, Dirección Nacional de Cuentas Nacionales.

Cuadro 13. Producto interno bruto, por categoría de tabulación. Índice de precios implícitos

Código		2025 ⁽¹⁾				2026 ⁽¹⁾	
		1º trimestre	2º trimestre	3º trimestre	4º trimestre	Total	1º trimestre
B1b	Producto interno bruto	102.905,5	107.455,5	120.466,5	128.918,6	114.939,4	134.216,6
D214 - D31	Impuesto a los productos netos de subsidios (a los ingresos brutos, específicos, a los débitos y créditos bancarios, a las exportaciones)	89.630,3	97.182,5	98.840,2	96.380,3	95.629,9	106.405,3
D211	IVA	100.767,7	98.858,7	106.165,5	114.860,7	105.199,2	118.027,2
D212	Impuesto a los productos importados (derechos de importación)	60.062,0	64.162,5	73.813,3	82.812,5	70.461,1	74.728,6
B1b	Valor agregado bruto a precios básicos	105.160,4	109.822,1	125.068,4	134.604,0	118.596,3	139.502,7
	A - Agricultura, ganadería, caza y silvicultura	67.313,7	56.315,3	130.705,3	132.684,6	86.003,0	91.487,4
	B - Pesca	57.019,2	103.183,0	88.663,0	97.096,9	84.880,5	72.882,5
	C - Explotación de minas y canteras	103.401,2	107.702,7	111.424,9	117.737,0	110.234,2	135.190,7
	D - Industria manufacturera	97.149,0	104.590,9	107.816,3	107.792,2	104.530,7	126.058,3
	E - Electricidad, gas y agua	90.258,7	93.065,1	117.478,3	118.064,1	104.563,8	119.116,8
	F - Construcción	149.143,1	147.591,0	166.018,9	166.397,6	157.340,1	190.159,0
	G - Comercio mayorista, minorista y reparaciones	123.731,7	132.576,0	143.041,9	153.717,8	138.275,5	156.357,6
	H - Hoteles y restaurantes	170.129,5	186.152,2	200.106,7	194.905,1	187.933,8	232.988,4
	I - Transporte, almacenamiento y comunicaciones	65.631,3	69.947,4	74.498,8	82.163,1	73.085,3	86.673,8
	J - Intermediación financiera	110.167,0	133.260,6	120.218,3	153.285,6	129.513,2	170.073,4
	K - Actividades inmobiliarias, empresariales y de alquiler	99.835,2	114.250,4	125.330,3	139.868,2	120.057,6	140.403,6
	L - Administración pública y defensa; planes de seguridad social de afiliación obligatoria	127.569,2	144.189,8	146.308,6	170.833,8	147.165,0	168.653,5
	M - Enseñanza	118.554,7	133.447,8	133.732,4	152.953,3	134.782,1	158.717,4
	N - Servicios sociales y de salud	136.239,0	151.655,2	159.148,5	166.625,6	153.204,9	180.926,5
	O - Otras actividades de servicios comunitarias, sociales y personales	103.144,5	129.934,1	137.141,3	145.102,2	128.208,3	140.630,7
	P - Hogares privados con servicio doméstico	89.422,9	100.560,1	110.637,6	116.067,9	104.173,6	117.451,1

⁽¹⁾ Datos preliminares.

Fuente: INDEC, Dirección Nacional de Cuentas Nacionales.

Cuadro 14. Formación bruta de capital fijo. Valores trimestrales en millones de pesos a precios corrientes

Código		2025 ⁽¹⁾				Total	2026 ⁽¹⁾
		1º trimestre	2º trimestre	3º trimestre	4º trimestre		1º trimestre
P51b	Formación bruta de capital fijo	118.376.475	141.554.275	155.912.464	147.017.020	140.715.059	139.437.052
AN111 / AN112	Construcciones	48.457.387	49.548.606	56.940.645	55.161.461	52.527.025	62.175.931
AN1122	Otras construcciones ⁽²⁾	16.834.365	17.348.714	11.958.392	12.665.186	14.701.664	18.670.274
AN113 / AN114	Maquinaria y equipo	33.455.199	40.973.460	46.243.415	47.285.241	41.989.329	37.913.428
	Nacional	16.446.223	23.950.554	25.228.485	24.785.116	22.602.595	17.550.370
	Importado	17.008.976	17.022.906	21.014.929	22.500.125	19.386.734	20.363.058
AN1131	Equipo de transporte	17.124.932	23.462.323	25.442.630	21.889.597	21.979.870	17.190.232
	Nacional	13.235.570	16.828.038	16.477.282	15.323.863	15.466.188	12.508.480
	Importado	3.889.362	6.634.285	8.965.348	6.565.733	6.513.682	4.681.753
AN115 / AN1171 / AN1172	Otros activos fijos ⁽³⁾	2.504.592	10.221.173	15.327.383	10.015.535	9.517.171	3.487.187

⁽¹⁾ Datos preliminares.

⁽²⁾ Incluye construcción por cuenta propia, construcciones agropecuarias y construcción de pozos petroleros.

⁽³⁾ Incluye investigación y desarrollo, recursos biológicos cultivados y exploración minera.

Fuente: INDEC, Dirección Nacional de Cuentas Nacionales.

Cuadro 15. Formación bruta de capital fijo. Índice de precios implícitos

Código		2025 ⁽¹⁾				Total	2026 ⁽¹⁾
		1º trimestre	2º trimestre	3º trimestre	4º trimestre		1º trimestre
P51b	Formación bruta de capital fijo	83.587,1	96.132,4	104.759,1	108.121,4	98.115,1	111.428,9
AN111 / AN112	Construcciones	115.856,9	115.509,4	123.612,9	125.948,6	120.349,6	145.525,2
AN1122	Otras construcciones ⁽²⁾	202.581,7	196.093,3	135.734,8	148.388,0	170.442,3	248.070,3
AN113 / AN114	Maquinaria y equipo	48.144,4	59.271,6	68.787,3	76.154,4	62.685,7	66.578,8
	Nacional	85.425,1	93.073,5	107.701,2	113.304,9	100.139,6	102.993,4
	Importado	33.857,5	39.227,4	47.977,0	55.947,4	43.651,2	51.029,0
AN1131	Equipo de transporte	82.213,9	95.296,0	104.763,8	115.754,3	99.180,1	102.615,1
	Nacional	93.046,8	108.725,1	120.995,9	133.889,9	112.963,2	119.417,1
	Importado	58.884,3	72.562,5	84.042,4	87.950,3	76.901,0	74.579,5
AN115 / AN1171 / AN1172	Otros activos fijos ⁽³⁾	214.716,3	581.573,1	627.305,8	379.325,6	475.401,5	293.850,6

⁽¹⁾ Datos preliminares.

⁽²⁾ Incluye construcción por cuenta propia, construcciones agropecuarias y construcción de pozos petroleros.

⁽³⁾ Incluye investigación y desarrollo, recursos biológicos cultivados y exploración minera.

Fuente: INDEC, Dirección Nacional de Cuentas Nacionales.

Anexo de enlaces

Series trimestrales de oferta y demanda globales. Años 2004-2026

http://www.indec.gob.ar/ftp/cuadros/economia/sh_oferta_demanda_06_26.xls

Series trimestrales desestacionalizadas de oferta y demanda globales. Años 2004-2026

http://www.indec.gob.ar/ftp/cuadros/economia/sh_oferta_demanda_desest_06_26.xls

Series por sector de actividad económica: valor bruto de producción y valor agregado bruto. Años 2004-2026, por trimestre

http://www.indec.gob.ar/ftp/cuadros/economia/sh_VBP_VAB_06_26.xls

Metodología INDEC N° 21, *Cuentas Nacionales: Metodología de estimación*

http://www.indec.gob.ar/ftp/cuadros/economia/metodologia_21_cuentas_nacionales.pdf

Cuadro de oferta y utilización 2023

https://www.indec.gob.ar/ftp/cuadros/economia/sh_cou_2023_06_26.xls

Actualización de fuentes y métodos para la revisión 2023-2025 de las cuentas nacionales trimestrales y COU 2023

https://www.indec.gob.ar/ftp/cuadros/economia/actualizacion_cuentas_nacionales_2023_2025.pdf