

Cuentas nacionales

Vol. 7, n° 18



Informe de avance del nivel de actividad

Segundo trimestre de 2023

Informes técnicos. Vol. 7, nº 190

ISSN 2545-6636

Cuentas nacionales. Vol. 7, nº 18

Informe de avance del nivel de actividad

Segundo trimestre de 2023

ISSN 2545-6695

Instituto Nacional de Estadística y Censos (INDEC)

Dirección: Marco Lavagna

Dirección Técnica: Pedro Ignacio Lines

Dirección de Gestión: Santiago Tettamanti

Dirección General de Difusión y Comunicación: María Silvana Viazzi

Coordinación de Producción Gráfica y Editorial: Marcelo Costanzo

Este informe técnico fue producido por el equipo de trabajo de:

Dirección Nacional de Cuentas Nacionales

Marisa Clara Wierny

Dirección de Cuentas de la Producción, Ocupación e Ingresos

Alejandro Ocaranza

Dirección de Consumo, Inversión y Sector Externo

Cristian Martín Poveda



Queda hecho el depósito que fija la Ley 11.723

Esta publicación utiliza una licencia Creative Commons.

Se permite su reproducción con atribución de la fuente.

Buenos Aires, septiembre de 2023

Signos convencionales:

- * Dato provisorio
- e Dato estimado por extrapolación, proyección
- i Dato estimado por imputación
- u Dato de calidad inferior al estándar
- Cero absoluto
- . Dato no registrado
- ... Dato no disponible a la fecha de presentación de los resultados
- /// Dato que no corresponde presentar
- s Dato confidencial por aplicación de las reglas del secreto estadístico

Publicaciones del INDEC

Las publicaciones editadas por el Instituto Nacional de Estadística y Censos pueden ser consultadas en www.indec.gov.ar y en el Centro Estadístico de Servicios, ubicado en Av. Presidente Julio A. Roca 609 C1067ABB, Ciudad Autónoma de Buenos Aires, Argentina. El horario de atención al público es de 9:30 a 16:00.

También pueden solicitarse al teléfono (54-11) 5031-4632

Correo electrónico: ces@indec.gov.ar

Sitio web: www.indec.gov.ar

Twitter: @INDECArgentina

Facebook: /INDECArgentina

Instagram: @indecargentina

Spotify: /INDECArgentina

Calendario anual anticipado de informes:

www.indec.gov.ar/indec/web/Calendario-Fecha-0

Índice Pág.

Resumen ejecutivo..... 3

Gráficos

Gráfico 1. Producto interno bruto, en miles de millones de pesos a precios de 2004 5

Gráfico 2. Formación bruta de capital fijo, en miles de millones de pesos de 2004..... 6

Gráfico 3. Consumo privado, en miles de millones de pesos de 2004 7

Cuadros

Cuadro 1. Oferta y demanda globales. Valores trimestrales en millones de pesos a precios de 2004 8

Cuadro 2. Oferta y demanda globales. Valores trimestrales. Variación porcentual respecto a igual período del año anterior 9

Cuadro 3. Oferta y demanda globales. Porcentaje del PIB a precios constantes 9

Cuadro 4. Producto interno bruto, por categoría de tabulación. Valores trimestrales en millones de pesos a precios de 2004 10

Cuadro 5. Producto interno bruto, por categoría de tabulación. Valores trimestrales. Variación porcentual respecto a igual período del año anterior 11

Cuadro 6. Formación bruta de capital fijo. Valores trimestrales en millones de pesos a precios de 2004 11

Cuadro 7. Formación bruta de capital fijo. Valores trimestrales. Variación porcentual respecto a igual período del año anterior 12

Cuadro 8. Oferta y demanda globales. Valores trimestrales en millones de pesos a precios corrientes..... 12

Cuadro 9. Oferta y demanda globales. Índices de precios implícitos 13

Cuadro 10. Oferta y demanda globales. Valores trimestrales. Variación porcentual del índice de precios implícitos respecto a igual período del año anterior 13

Cuadro 11. Oferta y demanda globales. Porcentaje del PIB a precios corrientes 14

Cuadro 12. Producto interno bruto, por categoría de tabulación. Valores trimestrales en millones de pesos a precios corrientes 14

Cuadro 13. Producto interno bruto, por categoría de tabulación. Índice de precios implícitos 15

Cuadro 14. Formación bruta de capital fijo. Valores trimestrales en millones de pesos a precios corrientes..... 15

Cuadro 15. Formación bruta de capital fijo. Índice de precios implícitos.... 16

Anexo de enlaces

Series trimestrales de oferta y demanda globales. Años 2004-2023 16

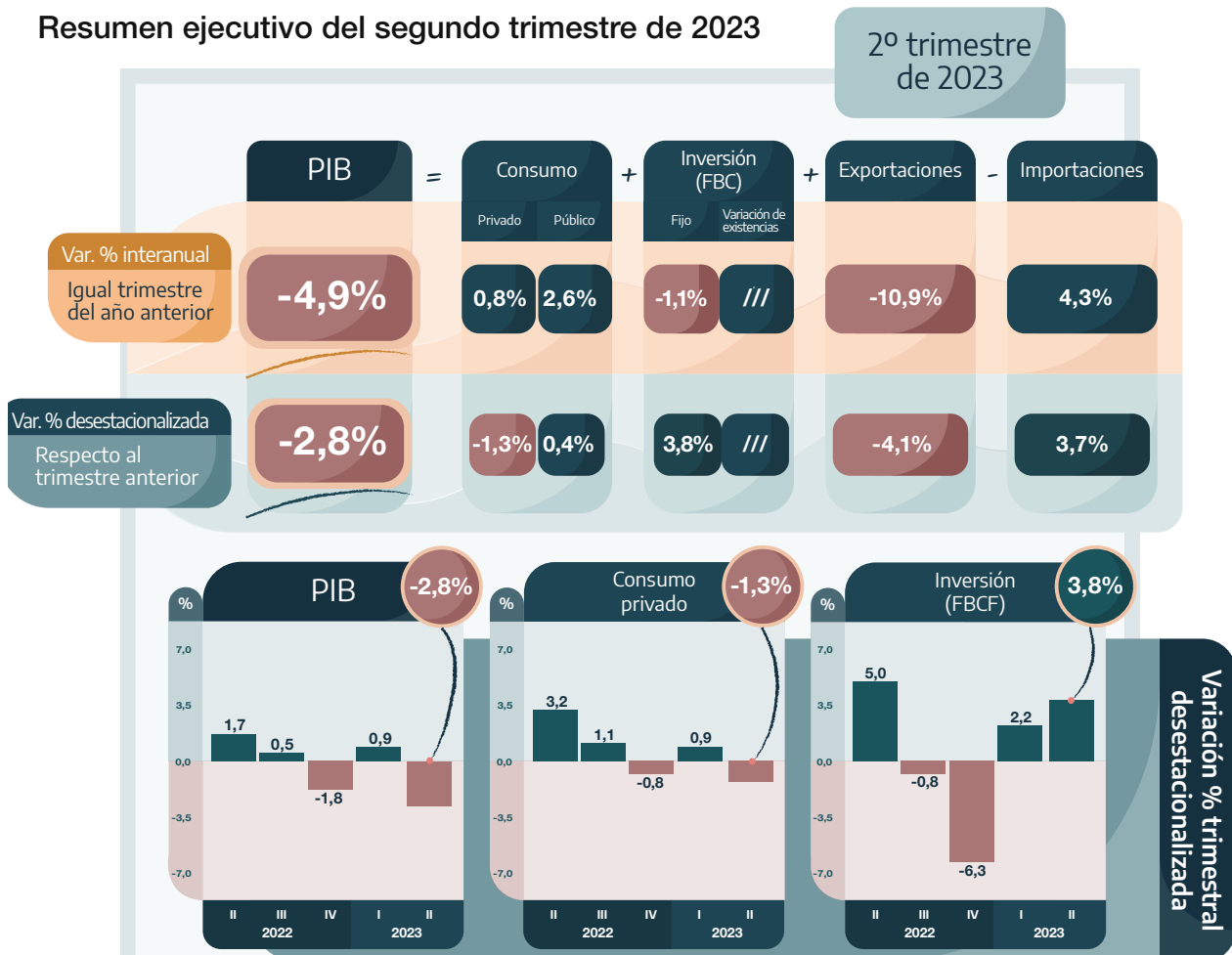
Series trimestrales desestacionalizadas de oferta y demanda globales. Años 2004-2023 16

Series por sector de actividad económica: valor bruto de producción y valor agregado bruto. Años 2004-2023, por trimestre..... 16

Metodología INDEC N° 21, *Cuentas Nacionales: Metodología de estimación* 16



Informe de avance del nivel de actividad Resumen ejecutivo del segundo trimestre de 2023



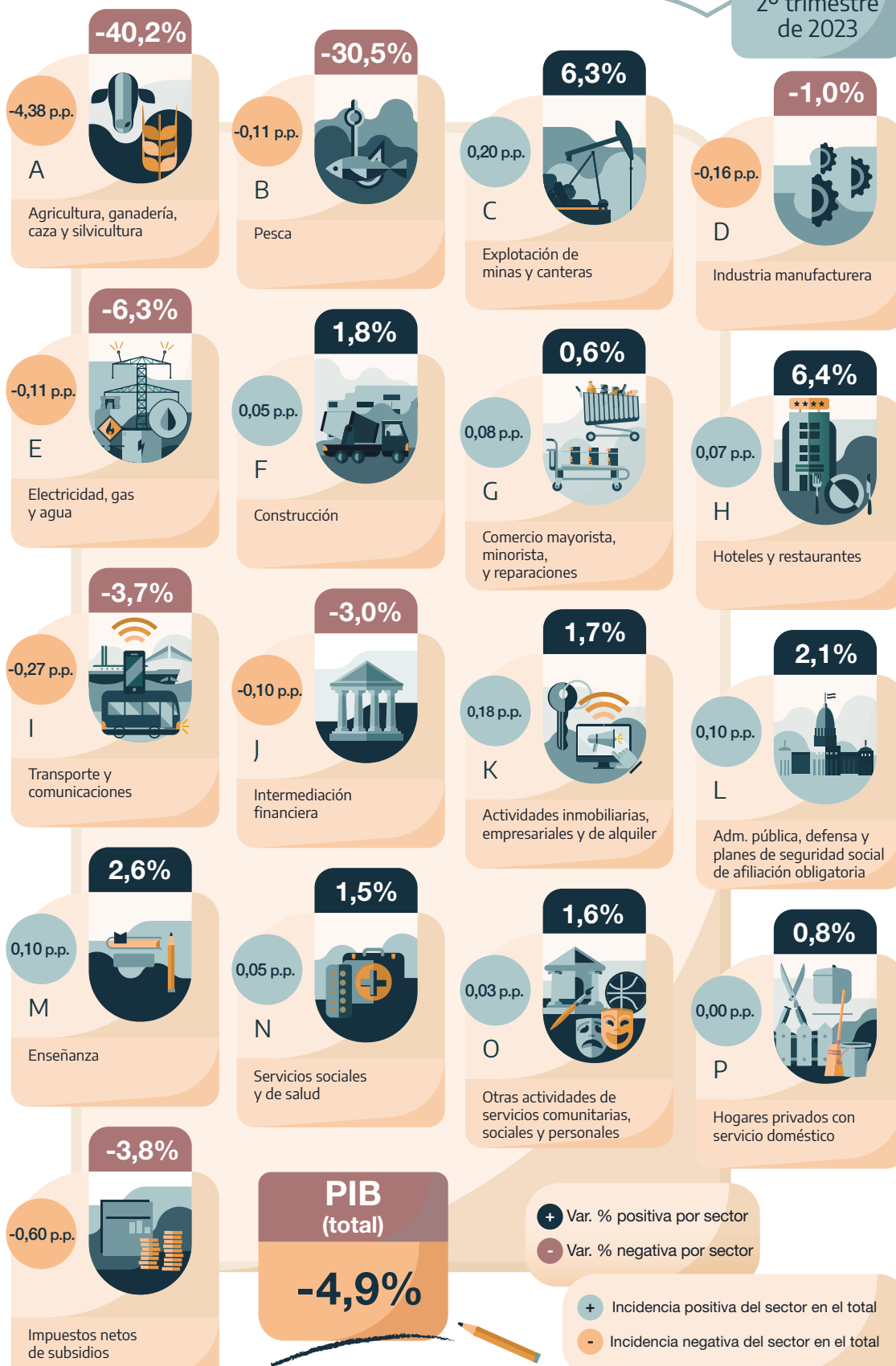
- En el segundo trimestre de 2023, el **producto interno bruto (PIB)** descendió **2,8%** en términos desestacionalizados respecto al primer trimestre del año.
- En cuanto a la demanda, tuvieron un incremento trimestral, en términos desestacionalizados, el **Consumo público (0,4%)** y la **Formación bruta de capital fijo (3,8%)**. Las **Exportaciones** registraron una caída de **4,1%** y el **Consumo privado**, de **1,3%** en términos desestacionalizados.
- La **serie original del PIB**, en comparación con igual período del año anterior, mostró un descenso de **4,9%** en el segundo trimestre del año.
- Entre los componentes de la demanda el mayor incremento se observó en el **Consumo público** con **2,6%** interanual (ia). Por el lado de los sectores de actividad, se destacan los incrementos en **Hoteles y restaurantes (6,4% ia)** y **Explotación de minas y canteras (6,3% ia)**. Hay un descenso en **Agricultura, ganadería, caza y silvicultura (-40,2% ia)**, **Pesca (-30,5% ia)** y **Electricidad, gas y agua (-6,3% ia)**.

p.p.: puntos porcentuales
ia: variación interanual
Formación bruta de capital fijo (FBCF) = Inversión

Producto interno bruto por sector de actividad

Variación porcentual respecto a igual período del año anterior e incidencia

2º trimestre de 2023





Informe de avance del nivel de actividad

Segundo trimestre de 2023

I. Estimación preliminar del PIB para el segundo trimestre de 2023

La estimación preliminar del producto interno bruto (PIB), en el segundo trimestre de 2023, muestra una caída de 4,9% con relación al mismo período del año anterior.

El PIB desestacionalizado del segundo trimestre de 2023, con respecto al primer trimestre de 2023, arroja una variación de -2,8%, mientras que la tendencia ciclo muestra una variación de -2,0%.

Producto interno bruto, variación porcentual

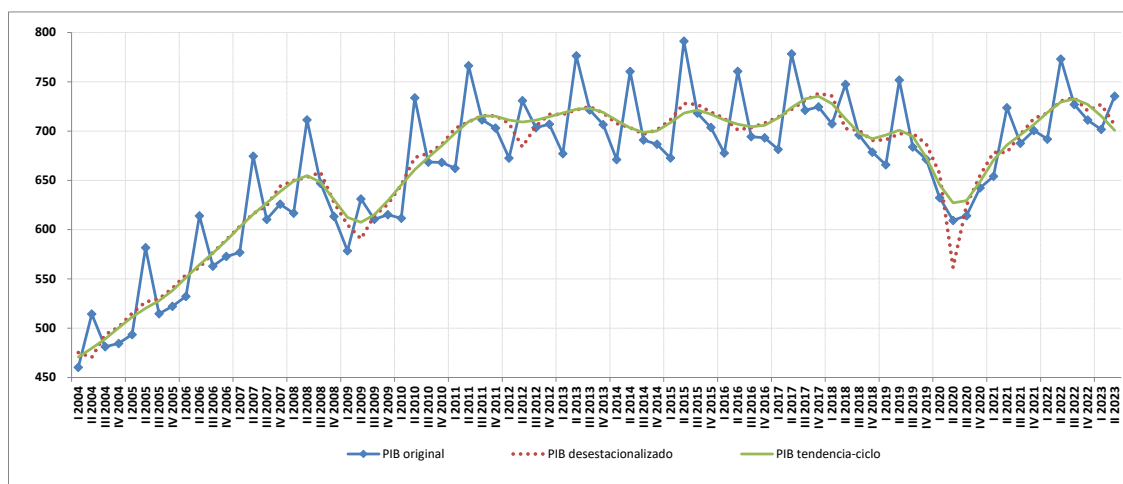
Período	Respecto al trimestre anterior (desestacionalizado)	Respecto al trimestre anterior (tendencia-ciclo)	Igual trimestre del año anterior	Acumulado del año respecto a igual acumulado del año anterior
%				
2022 (¹)				
Segundo trimestre	1,7	1,5	6,8	6,3
Tercer trimestre	0,5	0,4	5,7	6,1
Cuarto trimestre	-1,8	-0,8	1,5	5,0
2023 (¹)				
Primer trimestre	0,9	-1,6	1,4	1,4
Segundo trimestre	-2,8	-2,0	-4,9	-1,9

(¹) Datos preliminares.

Fuente: INDEC, Dirección Nacional de Cuentas Nacionales.

Gráfico 1.

Producto interno bruto, en miles de millones de pesos a precios de 2004



Fuente: INDEC, Dirección Nacional de Cuentas Nacionales.

¹ El cuadro de oferta y utilización (COU) 2020 está disponible desde: https://www.indec.gov.ar/ftp/cuadros/economia/sh_cou_2020_06_23.xls

II. Estimaciones preliminares de la oferta y la demanda globales del segundo trimestre de 2023

La evolución macroeconómica del segundo trimestre de 2023 determinó, de acuerdo con las estimaciones preliminares, una variación en la **oferta global**, medida a precios del año 2004, de -2,9% con respecto al mismo período del año anterior, debido a una caída de 4,9% del **PIB** y a la variación de 4,3% en las **importaciones de bienes y servicios reales**.

En la **demanda global** se observó un descenso de 1,1% en la **formación bruta de capital fijo**, una caída en las **exportaciones de bienes y servicios reales** de 10,9%. El **consumo privado** creció 0,8% y el **consumo público** ascendió 2,6%.

En términos desestacionalizados, con respecto al primer trimestre de 2023, las **importaciones** crecieron 3,7%, el **consumo privado** registró una baja de 1,3%, el **consumo público** aumentó 0,4% y las **exportaciones** descendieron 4,1%, mientras que la **formación bruta de capital fijo** tuvo un crecimiento de 3,8%.

Oferta y demanda globales, variación porcentual

	2º trimestre 2023 ⁽¹⁾	
	Interanual	Desestacionalizado
Producto interno bruto	-4,9	-2,8
Importaciones FOB (bienes y servicios reales)	4,3	3,7
Oferta global	-2,9	
Demanda global	-2,9	
Consumo privado	0,8	-1,3
Consumo público	2,6	0,4
Exportaciones FOB (bienes y servicios reales)	-10,9	-4,1
Formación bruta de capital fijo	-1,1	3,8
Variación de existencias ⁽²⁾	///	///
Discrepancia estadística ⁽³⁾	///	///

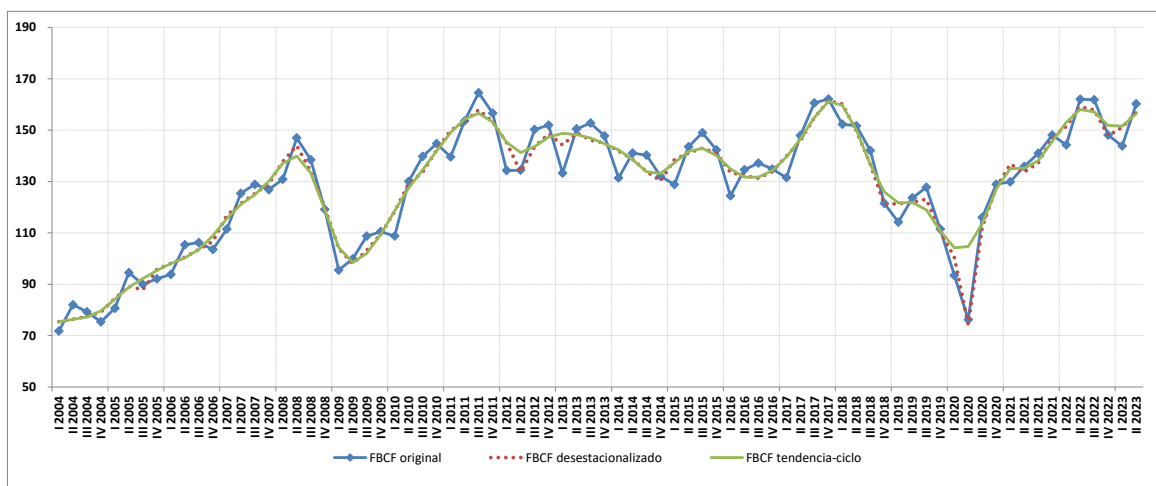
(1) Datos preliminares.

(2) Incluye variación de existencias de los principales productos agrícolas en proceso y terminados, productos pecuarios, petróleo, productos manufacturados, productos importados y suministros y materiales del gobierno.

(3) Incluye variación de existencias no captadas (resto de productos agropecuarios, resto de minería y existencias en locales comerciales de productos nacionales).

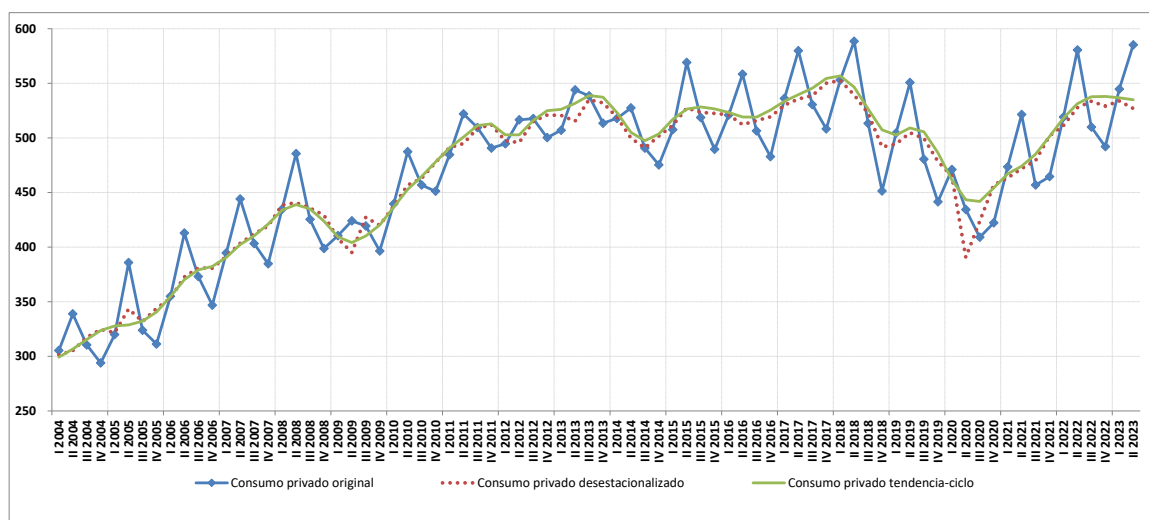
Fuente: INDEC, Dirección Nacional de Cuentas Nacionales.

Gráfico 2. Formación bruta de capital fijo, en miles de millones de pesos de 2004



Fuente: INDEC, Dirección Nacional de Cuentas Nacionales.

Gráfico 3. Consumo privado, en miles de millones de pesos de 2004



Fuente: INDEC, Dirección Nacional de Cuentas Nacionales.

III. Estimación preliminar de la formación bruta de capital fijo del segundo trimestre de 2023

La **formación bruta de capital fijo**, según estimaciones preliminares, experimentó en el segundo trimestre de 2023 un descenso de 1,1% respecto del mismo período del año anterior. Esta contracción se explica por la caída de 2,3% de la inversión en **construcciones**, por el aumento de 16,1% de **otras construcciones**, por el descenso de 6,6% en **maquinaria y equipo** y por el crecimiento de 18,0% en **equipo de transporte**. Dentro de **maquinaria y equipo**, el componente **nacional** descendió 3,7% y el componente **importado** cayó 8,7%. En **equipo de transporte**, el componente **nacional** se incrementó 26,4% y el **importado** tuvo un descenso de 8,3% (cuadro 7).

IV. Estimaciones preliminares del VAB a precios básicos desagregado por sector de actividad económica (cuadro 5)

El valor agregado del sector **agricultura, ganadería, caza y silvicultura** descendió 40,2% en el segundo trimestre con respecto a igual período del año anterior.

El valor agregado del sector **pesca** presentó una caída interanual de 30,5%.

El valor agregado de **explotación de minas y canteras** ascendió 6,3%.

La **industria manufacturera** registró un descenso en el nivel de actividad de 1,0%.

El nivel de actividad del sector **electricidad, gas y agua** disminuyó 6,3% en el segundo trimestre de 2023 con respecto al mismo trimestre de 2022.

La actividad de la **construcción** tuvo un crecimiento de 1,8% en el segundo trimestre.

El sector **comercio mayorista, minorista y reparaciones** tuvo un incremento de 0,6%.

El sector **hoteles y restaurantes** registró un aumento de 6,4%.

El sector **transporte, almacenamiento y comunicaciones** tuvo un descenso de 3,7%.

Durante el transcurso del segundo trimestre de 2023, la actividad de **intermediación financiera** tuvo una caída de 3,0% respecto al mismo período del año anterior.

El sector **actividades inmobiliarias, empresariales y de alquiler** registró un incremento de 1,7%.

El sector **administración pública y defensa; planes de seguridad social de afiliación obligatoria** presentó un crecimiento de 2,1%.

El sector de **enseñanza** mostró un aumento de 2,6%.

Los **servicios sociales y de salud** tuvieron un ascenso de 1,5%.

El sector **otras actividades de servicios comunitarias, sociales y personales** creció 1,6%.

El sector **hogares privados con servicio doméstico** registró un crecimiento de 0,8%.

Cuadro 1. Oferta y demanda globales. Valores trimestrales en millones de pesos a precios de 2004

	2022 ⁽¹⁾				2023 ⁽¹⁾	
	2º trimestre	3º trimestre	4º trimestre	Total	1º trimestre	2º trimestre
Producto interno bruto	773.160	727.030	711.199	725.810	701.720	735.428
Importaciones FOB (bienes y servicios reales)	206.048	211.286	181.476	196.848	198.160	214.926
Oferta global	979.208	938.316	892.675	922.658	899.880	950.354
Demanda global	979.208	938.316	892.675	922.658	899.880	950.354
Consumo privado	580.396	509.888	491.959	525.324	544.535	585.127
Consumo público	97.917	95.073	100.607	96.322	94.253	100.451
Exportaciones FOB (bienes y servicios reales)	159.579	157.948	156.688	152.869	131.572	142.117
Formación bruta de capital fijo	162.032	161.813	148.090	154.048	143.816	160.240
Variación de existencias ⁽²⁾	-14.176	14.656	9.962	-1.862	-25.919	-27.079
Objetos valiosos	0	0	0	0	0	0
Discrepancia estadística ⁽³⁾	-6.540	-1.062	-14.630	-4.041	11.624	-10.503

⁽¹⁾ Datos preliminares.

⁽²⁾ Incluye variación de existencias de los principales productos agrícolas en proceso y terminados, productos pecuarios, petróleo, productos manufacturados, productos importados y suministros y materiales del gobierno. En los años definitivos del período 2004-2017, se incorpora discrepancia estadística. A partir de 2018, la revisión de los datos del año definitivo se realiza mediante un cuadro de oferta y utilización (COU).

⁽³⁾ Incluye variación de existencias no captadas (resto de productos agropecuarios, resto de minería y existencias en locales comerciales de productos nacionales).

Fuente: INDEC, Dirección Nacional de Cuentas Nacionales.

Cuadro 2. Oferta y demanda globales. Valores trimestrales. Variación porcentual respecto a igual período del año anterior

	2022 (¹)				2023 (¹)	
	2º trimestre	3º trimestre	4º trimestre	Total	1º trimestre	2º trimestre
Producto interno bruto	6,8	5,7	1,5	5,0	1,4	-4,9
Importaciones FOB (bienes y servicios reales)	26,4	21,1	0,6	17,9	5,1	4,3
Oferta global	10,4	8,8	1,3	7,5	2,2	-2,9
Demanda global	10,4	8,8	1,3	7,5	2,2	-2,9
Consumo privado	11,3	11,6	5,9	9,7	4,9	0,8
Consumo público	5,2	0,4	-2,3	1,9	2,8	2,6
Exportaciones FOB (bienes y servicios reales)	8,9	-2,2	8,4	5,8	-4,1	-10,9
Formación bruta de capital fijo	19,2	14,8	0,0	11,1	-0,3	-1,1
Variación de existencias (²)	///	///	///	///	///	///
Objetos valiosos	///	///	///	///	///	///
Discrepancia estadística (³)	///	///	///	///	///	///

(¹) Datos preliminares.

(²) Incluye variación de existencias de los principales productos agrícolas en proceso y terminados, productos pecuarios, petróleo, productos manufacturados, productos importados y suministros y materiales del gobierno. En los años definitivos del período 2004-2017, se incorpora discrepancia estadística. A partir de 2018, la revisión de los datos del año definitivo se realiza mediante un cuadro de oferta y utilización (COU).

(³) Incluye variación de existencias no captadas (resto de productos agropecuarios, resto de minería y existencias en locales comerciales de productos nacionales).

Fuente: INDEC, Dirección Nacional de Cuentas Nacionales.

Cuadro 3. Oferta y demanda globales. Porcentaje del PIB a precios constantes

	2022 (¹)				2023 (¹)	
	2º trimestre	3º trimestre	4º trimestre	Total	1º trimestre	2º trimestre
Producto interno bruto	100,0	100,0	100,0	100,0	100,0	100,0
Importaciones FOB (bienes y servicios reales)	26,7	29,1	25,5	27,1	28,2	29,2
Oferta global	126,7	129,1	125,5	127,1	128,2	129,2
Demanda global	126,7	129,1	125,5	127,1	128,2	129,2
Consumo privado	75,1	70,1	69,2	72,4	77,6	79,6
Consumo público	12,7	13,1	14,1	13,3	13,4	13,7
Exportaciones FOB (bienes y servicios reales)	20,6	21,7	22,0	21,1	18,7	19,3
Formación bruta de capital fijo	21,0	22,3	20,8	21,2	20,5	21,8
Variación de existencias (²)	-1,8	2,0	1,4	-0,3	-3,7	-3,7
Objetos valiosos	0,0	0,0	0,0	0,0	0,0	0,0
Discrepancia estadística (³)	-0,8	-0,1	-2,1	-0,6	1,7	-1,4

(¹) Datos preliminares.

(²) Incluye variación de existencias de los principales productos agrícolas en proceso y terminados, productos pecuarios, petróleo, productos manufacturados, productos importados y suministros y materiales del gobierno. En los años definitivos del período 2004-2017, se incorpora discrepancia estadística. A partir de 2018, la revisión de los datos del año definitivo se realiza mediante un cuadro de oferta y utilización (COU).

(³) Incluye variación de existencias no captadas (resto de productos agropecuarios, resto de minería y existencias en locales comerciales de productos nacionales).

Fuente: INDEC, Dirección Nacional de Cuentas Nacionales.

Cuadro 4. Producto interno bruto, por categoría de tabulación. Valores trimestrales en millones de pesos a precios de 2004

	2022 (¹)				2023 (¹)	
	2º trimestre	3º trimestre	4º trimestre	Total	1º trimestre	2º trimestre
Producto interno bruto	773.160	727.030	711.199	725.810	701.720	735.428
Impuesto a los productos netos de subsidios (a los ingresos brutos, específicos, a los débitos y créditos bancarios, a las exportaciones)	59.906	57.651	57.473	57.649	54.422	56.905
IVA	55.425	56.352	52.922	55.500	58.589	54.250
Impuesto a los productos importados (derechos de importación)	8.517	8.978	7.972	8.349	7.275	8.044
Valor agregado bruto a precios básicos	649.312	604.048	592.833	604.312	581.434	616.229
A - Agricultura, ganadería, caza y silvicultura	84.334	34.207	33.816	48.288	36.171	50.433
B - Pesca	2.794	3.748	1.347	2.451	2.001	1.942
C - Explotación de minas y canteras	24.061	24.811	25.203	24.178	25.154	25.574
D - Industria manufacturera	124.352	127.297	124.123	121.019	111.614	123.090
E - Electricidad, gas y agua	13.378	12.874	12.877	13.020	13.789	12.531
F - Construcción	22.077	23.651	21.778	22.485	23.093	22.470
G - Comercio mayorista, minorista y reparaciones	98.887	98.445	95.672	95.549	91.809	99.521
H - Hoteles y restaurantes	8.690	10.296	11.216	9.923	10.295	9.243
I - Transporte, almacenamiento y comunicaciones	57.029	54.371	53.540	54.342	52.589	54.922
J - Intermediación financiera	25.231	25.077	25.057	25.274	25.262	24.475
K - Actividades inmobiliarias, empresariales y de alquiler	81.022	81.363	81.488	80.402	79.676	82.415
L - Administración pública y defensa; planes de seguridad social de afiliación obligatoria	34.904	35.012	35.116	34.974	35.539	35.654
M - Enseñanza	28.296	28.738	28.920	28.399	28.344	29.045
N - Servicios sociales y de salud	25.804	24.141	22.885	24.216	24.224	26.193
O - Otras actividades de servicios comunitarias, sociales y personales	14.669	15.856	15.534	15.697	17.397	14.905
P - Hogares privados con servicio doméstico	3.785	4.160	4.263	4.095	4.479	3.815

(¹) Datos preliminares.

Fuente: INDEC, Dirección Nacional de Cuentas Nacionales.

Cuadro 5. Producto interno bruto, por categoría de tabulación. Valores trimestrales. Variación porcentual respecto a igual período del año anterior

	2022 (¹)				2023 (¹)	
	2º trimestre	3º trimestre	4º trimestre	Total	1º trimestre	2º trimestre
Producto interno bruto	6,8	5,7	1,5	5,0	1,4	-4,9
Impuesto a los productos netos de subsidios (a los ingresos brutos, específicos, a los débitos y créditos bancarios, a las exportaciones)	8,2	2,1	0,7	4,3	-2,1	-5,0
IVA	7,7	6,1	1,9	5,1	2,2	-2,1
Impuesto a los productos importados (derechos de importación)	19,2	12,6	-3,3	10,9	-8,3	-5,6
Valor agregado bruto a precios básicos	6,5	6,0	1,6	4,9	1,8	-5,1
A - Agricultura, ganadería, caza y silvicultura	-5,3	-2,3	-13,0	-4,8	-11,3	-40,2
B - Pesca	21,6	0,0	-11,5	2,1	4,5	-30,5
C - Explotación de minas y canteras	15,3	14,3	10,9	13,4	11,1	6,3
D - Industria manufacturera	7,3	6,1	0,8	4,6	3,1	-1,0
E - Electricidad, gas y agua	5,0	-3,9	4,8	2,7	6,5	-6,3
F - Construcción	11,5	7,7	2,6	6,0	2,9	1,8
G - Comercio mayorista, minorista y reparaciones	9,1	7,4	2,3	5,8	2,9	0,6
H - Hoteles y restaurantes	55,3	40,1	22,8	36,7	8,5	6,4
I - Transporte, almacenamiento y comunicaciones	10,7	7,4	3,3	7,8	0,3	-3,7
J - Intermediación financiera	2,6	0,2	-3,3	0,3	-1,8	-3,0
K - Actividades inmobiliarias, empresariales y de alquiler	6,3	5,6	3,1	4,9	2,5	1,7
L - Administración pública y defensa; planes de seguridad social de afiliación obligatoria	9,8	7,1	1,3	6,8	1,9	2,1
M - Enseñanza	5,7	4,5	2,7	4,3	2,5	2,6
N - Servicios sociales y de salud	0,9	0,9	0,9	1,2	0,8	1,5
O - Otras actividades de servicios comunitarias, sociales y personales	12,3	8,9	5,0	8,8	4,0	1,6
P - Hogares privados con servicio doméstico	10,2	8,2	13,1	10,8	7,4	0,8

(¹) Datos preliminares.

Fuente: INDEC, Dirección Nacional de Cuentas Nacionales.

Cuadro 6. Formación bruta de capital fijo. Valores trimestrales en millones de pesos a precios de 2004

	2022 (¹)				2023 (¹)	
	2º trimestre	3º trimestre	4º trimestre	Total	1º trimestre	2º trimestre
Formación bruta de capital fijo	162.032	161.813	148.090	154.048	143.816	160.240
Construcciones	55.831	59.086	53.786	55.479	52.715	54.526
Otras construcciones (²)	8.955	9.294	8.392	8.530	9.241	10.397
Maquinaria y equipo	79.387	76.342	68.183	73.395	65.405	74.152
Nacional	32.912	31.245	27.338	28.668	24.978	31.703
Importado	46.475	45.097	40.845	44.727	40.427	42.449
Equipo de transporte	17.019	15.531	16.214	15.492	15.718	20.082
Nacional	12.896	12.383	13.355	12.092	12.897	16.300
Importado	4.122	3.149	2.859	3.401	2.821	3.782
Otros activos fijos (³)	840	1.560	1.515	1.151	737	1.083

(¹) Datos preliminares.

(²) Incluye construcción por cuenta propia, construcciones agropecuarias y construcción de pozos petroleros.

(³) Incluye investigación y desarrollo, recursos biológicos cultivados y exploración minera.

Fuente: INDEC, Dirección Nacional de Cuentas Nacionales.

Cuadro 7. Formación bruta de capital fijo. Valores trimestrales. Variación porcentual respecto a igual período del año anterior

	2022 ⁽¹⁾				2023 ⁽¹⁾	
	2º trimestre	3º trimestre	4º trimestre	Total	1º trimestre	2º trimestre
Formación bruta de capital fijo	19,2	14,8	0,0	11,1	-0,3	-1,1
Construcciones	10,7	5,7	-3,1	3,4	-0,9	-2,3
Otras construcciones ⁽²⁾	14,9	12,1	4,1	10,0	23,5	16,1
Maquinaria y equipo	27,7	23,8	0,5	19,0	-6,1	-6,6
Nacional	20,5	15,9	1,3	13,0	7,8	-3,7
Importado	33,3	30,0	-0,1	23,2	-13,0	-8,7
Equipo de transporte	14,9	13,2	6,6	6,5	19,0	18,0
Nacional	15,2	18,2	14,3	10,8	32,5	26,4
Importado	14,2	-3,0	-19,1	-6,7	-18,8	-8,3
Otros activos fijos ⁽³⁾	16,6	11,4	6,1	10,8	7,0	28,8

(1) Datos preliminares.

(2) Incluye construcción por cuenta propia, construcciones agropecuarias y construcción de pozos petroleros.

(3) Incluye investigación y desarrollo, recursos biológicos cultivados y exploración minera.

Fuente: INDEC, Dirección Nacional de Cuentas Nacionales.

Cuadro 8. Oferta y demanda globales. Valores trimestrales en millones de pesos a precios corrientes

	2022 ⁽¹⁾				2023 ⁽¹⁾	
	2º trimestre	3º trimestre	4º trimestre	Total	1º trimestre	2º trimestre
Producto interno bruto	78.290.764	87.584.263	103.938.467	82.436.434	118.253.779	159.189.734
Importaciones FOB (bienes y servicios reales)	12.857.646	14.907.018	13.540.719	12.654.778	17.617.279	23.468.447
Oferta global	91.148.410	102.491.281	117.479.186	95.091.211	135.871.058	182.658.180
Demanda global	91.148.410	102.491.281	117.479.186	95.091.211	135.871.058	182.658.180
Consumo privado	52.200.504	55.462.343	66.971.951	54.012.667	86.543.017	114.980.285
Consumo público	11.538.482	12.865.247	17.369.140	12.692.676	18.608.837	25.702.872
Exportaciones FOB (bienes y servicios reales)	13.446.834	14.344.551	16.360.150	13.436.777	15.526.770	19.778.727
Formación bruta de capital fijo	13.652.993	16.407.659	18.254.896	14.743.187	22.630.318	29.930.031
Variación de existencias ⁽²⁾	-1.557.387	2.460.614	300.990	-213.728	-5.271.380	-4.767.134
Objetos valiosos	0	0	0	0	0	0
Discrepancia estadística ⁽³⁾	1.866.983	950.867	-1.777.941	419.632	-2.166.504	-2.966.601

(1) Datos preliminares.

(2) Incluye variación de existencias de los principales productos agrícolas en proceso y terminados, productos pecuarios, petróleo, productos manufacturados, productos importados y suministros y materiales del gobierno. En los años definitivos del período 2004-2017, se incorpora discrepancia estadística. A partir de 2018, la revisión de los datos del año definitivo se realiza mediante un cuadro de oferta y utilización (COU).

(3) Incluye variación de existencias no captadas (resto de productos agropecuarios, resto de minería y existencias en locales comerciales de productos nacionales).

Fuente: INDEC, Dirección Nacional de Cuentas Nacionales.

Cuadro 9. Oferta y demanda globales. Índices de precios implícitos

	2022 ⁽¹⁾				2023 ⁽¹⁾	
	2º trimestre	3º trimestre	4º trimestre	Total	1º trimestre	2º trimestre
Producto interno bruto	10.126,1	12.046,9	14.614,5	11.357,9	16.852,0	21.645,9
Importaciones FOB (bienes y servicios reales)	6.240,1	7.055,4	7.461,4	6.428,7	8.890,4	10.919,3
Oferta global	9.308,4	10.922,9	13.160,4	10.306,2	15.098,8	19.220,0
Demanda global	9.308,4	10.922,9	13.160,4	10.306,2	15.098,8	19.220,0
Consumo privado	8.994,0	10.877,4	13.613,3	10.281,8	15.893,0	19.650,5
Consumo público	11.783,9	13.531,9	17.264,4	13.177,4	19.743,4	25.587,4
Exportaciones FOB (bienes y servicios reales)	8.426,4	9.081,8	10.441,2	8.789,8	11.801,0	13.917,2
Formación bruta de capital fijo	8.426,1	10.139,9	12.326,9	9.570,5	15.735,6	18.678,3
Variación de existencias ⁽²⁾	///	///	///	///	///	///
Objetos valiosos	///	///	///	///	///	///
Discrepancia estadística ⁽³⁾	///	///	///	///	///	///

⁽¹⁾ Datos preliminares.

⁽²⁾ Incluye variación de existencias de los principales productos agrícolas en proceso y terminados, productos pecuarios, petróleo, productos manufacturados, productos importados y suministros y materiales del gobierno. En los años definitivos del período 2004-2017, se incorpora discrepancia estadística. A partir de 2018, la revisión de los datos del año definitivo se realiza mediante un cuadro de oferta y utilización (COU).

⁽³⁾ Incluye variación de existencias no captadas (resto de productos agropecuarios, resto de minería y existencias en locales comerciales de productos nacionales).

Fuente: INDEC, Dirección Nacional de Cuentas Nacionales.

Cuadro 10. Oferta y demanda globales. Valores trimestrales. Variación porcentual del índice de precios implícitos respecto a igual período del año anterior

	2022 ⁽¹⁾				2023 ⁽¹⁾	
	2º trimestre	3º trimestre	4º trimestre	Total	1º trimestre	2º trimestre
Producto interno bruto	57,3	74,3	88,3	69,5	94,5	113,8
Importaciones FOB (bienes y servicios reales)	53,1	61,1	65,1	55,1	80,0	75,0
Oferta global	55,1	70,7	85,4	66,1	92,0	106,5
Demanda global	55,1	70,7	85,4	66,1	92,0	106,5
Consumo privado	58,6	71,2	88,8	68,7	99,2	118,5
Consumo público	61,4	73,5	86,5	70,8	101,2	117,1
Exportaciones FOB (bienes y servicios reales)	48,1	49,2	67,0	52,3	68,8	65,2
Formación bruta de capital fijo	48,0	65,5	90,1	62,5	113,0	121,7
Variación de existencias ⁽²⁾	///	///	///	///	///	///
Objetos valiosos	///	///	///	///	///	///
Discrepancia estadística ⁽³⁾	///	///	///	///	///	///

⁽¹⁾ Datos preliminares.

⁽²⁾ Incluye variación de existencias de los principales productos agrícolas en proceso y terminados, productos pecuarios, petróleo, productos manufacturados, productos importados y suministros y materiales del gobierno. En los años definitivos del período 2004-2017, se incorpora discrepancia estadística. A partir de 2018, la revisión de los datos del año definitivo se realiza mediante un cuadro de oferta y utilización (COU).

⁽³⁾ Incluye variación de existencias no captadas (resto de productos agropecuarios, resto de minería y existencias en locales comerciales de productos nacionales).

Nota: las variaciones que se presentan en este cuadro son aproximadas y no pueden compararse con un índice de precios tipo Laspeyres, debido a que las de los precios implícitos de la oferta y demanda globales son índices Paasche; es decir, miden una canasta de bienes y servicios de ponderaciones móviles. Por lo tanto, cuando se realizan comparaciones respecto a un período distinto de la base (2004), la variación de precios resultante se verá afectada por los cambios en la composición de la canasta de bienes y servicios considerada en cada período.

Fuente: INDEC, Dirección Nacional de Cuentas Nacionales.

Cuadro 11. Oferta y demanda globales. Porcentaje del PIB a precios corrientes

	2022 ⁽¹⁾				2023 ⁽¹⁾	
	2º trimestre	3º trimestre	4º trimestre	Total	1º trimestre	2º trimestre
Producto interno bruto	100,0	100,0	100,0	100,0	100,0	100,0
Importaciones FOB (bienes y servicios reales)	16,4	17,0	13,0	15,4	14,9	14,7
Oferta global	116,4	117,0	113,0	115,4	114,9	114,7
Demanda global	116,4	117,0	113,0	115,4	114,9	114,7
Consumo privado	66,7	63,3	64,4	65,5	73,2	72,2
Consumo público	14,7	14,7	16,7	15,4	15,7	16,1
Exportaciones FOB (bienes y servicios reales)	17,2	16,4	15,7	16,3	13,1	12,4
Formación bruta de capital fijo	17,4	18,7	17,6	17,9	19,1	18,8
Variación de existencias ⁽²⁾	-2,0	2,8	0,3	-0,3	-4,5	-3,0
Objetos valiosos	0,0	0,0	0,0	0,0	0,0	0,0
Discrepancia estadística ⁽³⁾	2,4	1,1	-1,7	0,5	-1,8	-1,9

⁽¹⁾ Datos preliminares.

⁽²⁾ Incluye variación de existencias de los principales productos agrícolas en proceso y terminados, productos pecuarios, petróleo, productos manufacturados, productos importados y suministros y materiales del gobierno. En los años definitivos del período 2004-2017, se incorpora discrepancia estadística. A partir de 2018, la revisión de los datos del año definitivo se realiza mediante un cuadro de oferta y utilización (COU).

⁽³⁾ Incluye variación de existencias no captadas (resto de productos agropecuarios, resto de minería y existencias en locales comerciales de productos nacionales).

Fuente: INDEC, Dirección Nacional de Cuentas Nacionales.

Cuadro 12. Producto interno bruto, por categoría de tabulación. Valores trimestrales en millones de pesos a precios corrientes

	2022 ⁽¹⁾				2023 ⁽¹⁾	
	2º trimestre	3º trimestre	4º trimestre	Total	1º trimestre	2º trimestre
Producto interno bruto	78.290.764	87.584.263	103.938.467	82.436.434	118.253.779	159.189.734
Impuesto a los productos netos de subsidios (a los ingresos brutos, específicos, a los débitos y créditos bancarios, a las exportaciones)	5.953.297	7.272.153	8.539.614	6.837.016	9.127.034	10.224.041
IVA	5.222.931	6.284.271	7.501.904	5.831.330	9.073.902	12.354.345
Impuesto a los productos importados (derechos de importación)	570.546	713.943	771.476	639.130	803.139	1.067.785
Valor agregado bruto a precios básicos	66.543.990	73.313.896	87.125.473	69.128.958	99.249.703	135.543.563
A - Agricultura, ganadería, caza y silvicultura	8.291.210	4.550.163	4.743.415	5.252.608	5.494.017	10.824.007
B - Pesca	287.969	327.164	142.855	221.088	209.980	412.347
C - Explotación de minas y canteras	2.695.205	3.150.860	3.715.437	2.937.605	4.837.957	5.688.093
D - Industria manufacturera	12.188.004	14.795.284	16.902.249	13.233.794	18.527.674	26.574.722
E - Electricidad, gas y agua	520.456	662.583	904.091	675.750	1.090.264	1.200.345
F - Construcción	2.611.300	3.484.410	3.823.056	3.072.547	5.346.357	6.045.051
G - Comercio mayorista, minorista y reparaciones	12.218.225	14.829.395	17.539.650	13.524.330	19.342.938	26.190.710
H - Hoteles y restaurantes	1.092.772	1.683.171	2.098.767	1.508.580	2.716.116	2.711.686
I - Transporte, almacenamiento y comunicaciones	3.731.552	3.895.633	4.742.880	3.809.239	5.383.795	6.916.106
J - Intermediación financiera	2.222.697	2.280.482	2.398.878	2.180.330	2.778.210	3.771.935
K - Actividades inmobiliarias, empresariales y de alquiler	7.040.369	8.259.887	10.144.169	7.760.511	11.108.779	14.530.068
L - Administración pública y defensa; planes de seguridad social de afiliación obligatoria	4.687.916	5.351.830	7.345.737	5.279.019	7.993.806	10.662.580
M - Enseñanza	3.530.583	3.920.619	5.232.610	3.866.861	5.692.732	8.007.755
N - Servicios sociales y de salud	3.480.830	3.811.176	4.421.201	3.598.683	5.419.097	7.691.229
O - Otras actividades de servicios comunitarias, sociales y personales	1.569.535	1.830.078	2.380.462	1.762.348	2.595.258	3.487.344
P - Hogares privados con servicio doméstico	375.366	481.161	590.014	445.666	712.723	829.584

⁽¹⁾ Datos preliminares.

Fuente: INDEC, Dirección Nacional de Cuentas Nacionales.

Cuadro 13. Producto interno bruto, por categoría de tabulación. Índice de precios implícitos

	2022 (¹)				2023 (¹)	
	2º trimestre	3º trimestre	4º trimestre	Total	1º trimestre	2º trimestre
Producto interno bruto	10.126,1	12.046,9	14.614,5	11.357,9	16.852,0	21.645,9
Impuesto a los productos netos de subsidios (a los ingresos brutos, específicos, a los débitos y créditos bancarios, a las exportaciones)	9.937,8	12.614,0	14.858,6	11.859,8	16.770,8	17.966,9
IVA	9.423,5	11.151,8	14.175,5	10.506,9	15.487,4	22.772,9
Impuesto a los productos importados (derechos de importación)	6.698,7	7.951,9	9.677,6	7.655,1	11.040,2	13.274,9
Valor agregado bruto a precios básicos	10.248,4	12.137,1	14.696,5	11.439,3	17.069,8	21.995,6
A - Agricultura, ganadería, caza y silvicultura	9.831,4	13.301,7	14.027,3	10.877,7	15.189,1	21.462,2
B - Pesca	10.306,7	8.729,0	10.602,3	9.020,1	10.493,8	21.233,9
C - Explotación de minas y canteras	11.201,6	12.699,6	14.742,2	12.149,8	19.233,7	22.241,9
D - Industria manufacturera	9.801,2	11.622,7	13.617,4	10.935,3	16.599,8	21.589,6
E - Electricidad, gas y agua	3.890,3	5.146,7	7.021,0	5.190,1	7.906,9	9.579,0
F - Construcción	11.828,3	14.732,4	17.554,3	13.664,7	23.151,7	26.902,2
G - Comercio mayorista, minorista y reparaciones	12.355,7	15.063,7	18.333,2	14.154,3	21.068,8	26.316,8
H - Hoteles y restaurantes	12.575,1	16.347,3	18.712,0	15.202,7	26.383,5	29.336,2
I - Transporte, almacenamiento y comunicaciones	6.543,3	7.164,9	8.858,6	7.009,8	10.237,4	12.592,5
J - Intermediación financiera	8.809,4	9.093,8	9.573,7	8.626,9	10.997,4	15.411,2
K - Actividades inmobiliarias, empresariales y de alquiler	8.689,5	10.151,8	12.448,7	9.652,1	13.942,5	17.630,3
L - Administración pública y defensa; planes de seguridad social de afiliación obligatoria	13.430,8	15.285,6	20.918,7	15.094,3	22.493,2	29.905,9
M - Enseñanza	12.477,5	13.642,6	18.093,7	13.616,1	20.084,2	27.570,3
N - Servicios sociales y de salud	13.489,3	15.787,2	19.319,4	14.861,0	22.370,6	29.363,8
O - Otras actividades de servicios comunitarias, sociales y personales	10.700,0	11.542,1	15.324,3	11.227,3	14.918,0	23.397,3
P - Hogares privados con servicio doméstico	9.917,3	11.565,4	13.840,8	10.883,0	15.913,2	21.747,0

(¹) Datos preliminares.

Fuente: INDEC, Dirección Nacional de Cuentas Nacionales.

Cuadro 14. Formación bruta de capital fijo. Valores trimestrales en millones de pesos a precios corrientes

	2022 (¹)				2023 (¹)	
	2º trimestre	3º trimestre	4º trimestre	Total	1º trimestre	2º trimestre
Formación bruta de capital fijo	13.652.993	16.407.659	18.254.896	14.743.187	22.630.318	29.930.031
Construcciones	5.965.095	7.582.725	8.410.710	6.653.530	9.741.146	12.944.107
Otras construcciones (²)	1.236.959	1.722.398	2.258.640	1.572.294	2.756.897	3.132.318
Maquinaria y equipo	4.634.198	5.288.133	5.342.040	4.766.255	7.385.534	9.304.706
Nacional	2.994.228	3.397.346	3.332.771	3.017.645	5.152.254	6.411.486
Importado	1.639.970	1.890.787	2.009.269	1.748.610	2.233.280	2.893.220
Equipo de transporte	1.584.580	1.572.251	2.030.801	1.549.877	2.542.405	4.133.492
Nacional	1.383.554	1.368.088	1.864.639	1.370.883	2.319.348	3.768.304
Importado	201.026	204.164	166.162	178.994	223.057	365.188
Otros activos fijos (³)	232.162	242.152	212.706	201.232	204.336	415.408

(¹) Datos preliminares.

(²) Incluye construcción por cuenta propia, construcciones agropecuarias y construcción de pozos petroleros.

(³) Incluye investigación y desarrollo, recursos biológicos cultivados y exploración minera.

Fuente: INDEC, Dirección Nacional de Cuentas Nacionales.

Cuadro 15. Formación bruta de capital fijo. Índice de precios implícitos

	2022 ⁽¹⁾				2023 ⁽¹⁾	
	2º trimestre	3º trimestre	4º trimestre	Total	1º trimestre	2º trimestre
Formación bruta de capital fijo	8.426,1	10.139,9	12.326,9	9.570,5	15.735,6	18.678,3
Construcciones	10.684,1	12.833,3	15.637,4	11.992,9	18.478,9	23.739,1
Otras construcciones ⁽²⁾	13.812,4	18.532,1	26.914,8	18.431,5	29.834,3	30.127,6
Maquinaria y equipo	5.837,5	6.926,9	7.834,8	6.494,0	11.292,1	12.548,2
Nacional	9.097,7	10.873,2	12.190,8	10.526,3	20.627,2	20.223,8
Importado	3.528,7	4.192,8	4.919,2	3.909,5	5.524,3	6.815,8
Equipo de transporte	9.310,8	10.123,2	12.524,8	10.004,1	16.175,2	20.582,8
Nacional	10.728,3	11.048,5	13.961,8	11.337,2	17.983,5	23.118,0
Importado	4.876,4	6.484,1	5.812,0	5.263,6	7.907,4	9.655,8
Otros activos fijos ⁽³⁾	27.624,8	15.523,7	14.041,2	17.481,9	27.712,2	38.371,8

⁽¹⁾ Datos preliminares.

⁽²⁾ Incluye construcción por cuenta propia, construcciones agropecuarias y construcción de pozos petroleros.

⁽³⁾ Incluye investigación y desarrollo, recursos biológicos cultivados y exploración minera.

Fuente: INDEC, Dirección Nacional de Cuentas Nacionales.

Anexo de enlaces

Series trimestrales de oferta y demanda globales. Años 2004-2023

http://www.indec.gob.ar/ftp/cuadros/economia/sh_oferta_demanda_09_23.xls

Series trimestrales desestacionalizadas de oferta y demanda globales. Años 2004-2023

http://www.indec.gob.ar/ftp/cuadros/economia/sh_oferta_demanda_desest_09_23.xls

Series por sector de actividad económica: valor bruto de producción y valor agregado bruto. Años 2004-2023, por trimestre

http://www.indec.gob.ar/ftp/cuadros/economia/sh_VBP_VAB_09_23.xls

Metodología INDEC N° 21, Cuentas Nacionales: Metodología de estimación

http://www.indec.gob.ar/ftp/cuadros/economia/metodologia_21_cuentas_nacionales.pdf