

Cuentas nacionales

Vol. 7, n° 26



Informe de avance del nivel de actividad

Tercer trimestre de 2023

Informes técnicos. Vol. 7, nº 265

ISSN 2545-6636

Cuentas nacionales. Vol. 7, nº 26

Informe de avance del nivel de actividad

Tercer trimestre de 2023

ISSN 2545-6695

Instituto Nacional de Estadística y Censos (INDEC)

Dirección: Marco Lavagna

Dirección Técnica: Pedro Ignacio Lines

Dirección de Gestión: Santiago Tettamanti

Dirección General de Difusión y Comunicación: María Silvana Viazzi

Coordinación de Producción Gráfica y Editorial: Marcelo Costanzo

Este informe técnico fue producido por el equipo de trabajo de:

Dirección Nacional de Cuentas Nacionales

Marisa Clara Wierny

Dirección de Cuentas de la Producción, Ocupación e Ingresos

Alejandro Ocaranza

Dirección de Consumo, Inversión y Sector Externo

Cristian Martín Poveda



Queda hecho el depósito que fija la Ley 11.723

Esta publicación utiliza una licencia Creative Commons.

Se permite su reproducción con atribución de la fuente.

Buenos Aires, diciembre de 2023

Signos convencionales:

- * Dato provisorio
- e Dato estimado por extrapolación, proyección
- i Dato estimado por imputación
- u Dato de calidad inferior al estándar
- Cero absoluto
- . Dato no registrado
- ... Dato no disponible a la fecha de presentación de los resultados
- /// Dato que no corresponde presentar
- s Dato confidencial por aplicación de las reglas del secreto estadístico

Publicaciones del INDEC

Las publicaciones editadas por el Instituto Nacional de Estadística y Censos pueden ser consultadas en www.indec.gov.ar y en el Centro Estadístico de Servicios, ubicado en Av. Presidente Julio A. Roca 609 C1067ABB, Ciudad Autónoma de Buenos Aires, Argentina. El horario de atención al público es de 9:30 a 16:00.

También pueden solicitarse al teléfono (54-11) 5031-4632

Correo electrónico: ces@indec.gov.ar

Sitio web: www.indec.gov.ar

Twitter: @INDECArgentina

Facebook: /INDECArgentina

Instagram: @indecargentina

Spotify: /INDECArgentina

Calendario anual anticipado de informes:

www.indec.gov.ar/indec/web/Calendario-Fecha-0



INDECArgentina

Índice Pág.

Resumen ejecutivo..... 3

Gráficos

Gráfico 1. Producto interno bruto, en miles de millones de pesos a precios de 2004 5

Gráfico 2. Formación bruta de capital fijo, en miles de millones de pesos de 2004..... 6

Gráfico 3. Consumo privado, en miles de millones de pesos de 2004 7

Cuadros

Cuadro 1. Oferta y demanda globales. Valores trimestrales en millones de pesos a precios de 2004 8

Cuadro 2. Oferta y demanda globales. Valores trimestrales. Variación porcentual respecto a igual período del año anterior 9

Cuadro 3. Oferta y demanda globales. Porcentaje del PIB a precios constantes 9

Cuadro 4. Producto interno bruto, por categoría de tabulación. Valores trimestrales en millones de pesos a precios de 2004 10

Cuadro 5. Producto interno bruto, por categoría de tabulación. Valores trimestrales. Variación porcentual respecto a igual período del año anterior 11

Cuadro 6. Formación bruta de capital fijo. Valores trimestrales en millones de pesos a precios de 2004 11

Cuadro 7. Formación bruta de capital fijo. Valores trimestrales. Variación porcentual respecto a igual período del año anterior 12

Cuadro 8. Oferta y demanda globales. Valores trimestrales en millones de pesos a precios corrientes..... 12

Cuadro 9. Oferta y demanda globales. Índices de precios implícitos 13

Cuadro 10. Oferta y demanda globales. Valores trimestrales. Variación porcentual del índice de precios implícitos respecto a igual período del año anterior 13

Cuadro 11. Oferta y demanda globales. Porcentaje del PIB a precios corrientes 14

Cuadro 12. Producto interno bruto, por categoría de tabulación. Valores trimestrales en millones de pesos a precios corrientes 14

Cuadro 13. Producto interno bruto, por categoría de tabulación. Índice de precios implícitos 15

Cuadro 14. Formación bruta de capital fijo. Valores trimestrales en millones de pesos a precios corrientes..... 15

Cuadro 15. Formación bruta de capital fijo. Índice de precios implícitos.... 16

Anexo de enlaces

Series trimestrales de oferta y demanda globales. Años 2004-2023 16

Series trimestrales desestacionalizadas de oferta y demanda globales. Años 2004-2023 16

Series por sector de actividad económica: valor bruto de producción y valor agregado bruto. Años 2004-2023, por trimestre..... 16

Metodología INDEC N° 21, *Cuentas Nacionales: Metodología de estimación* 16

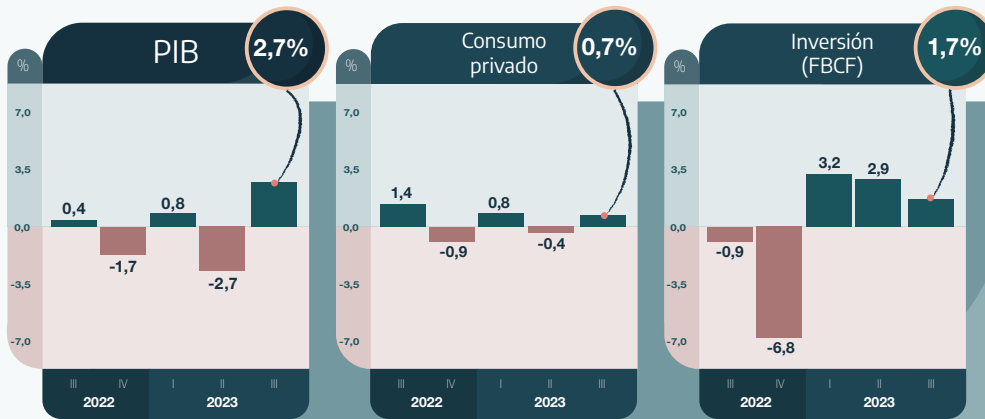
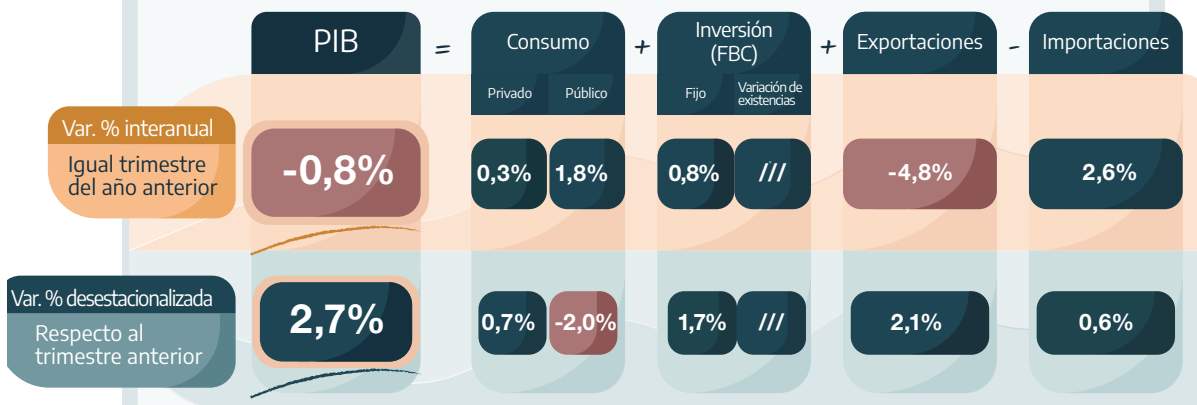


INDECArgentina



Informe de avance del nivel de actividad
Resumen ejecutivo del tercer trimestre de 2023

3º trimestre de 2023



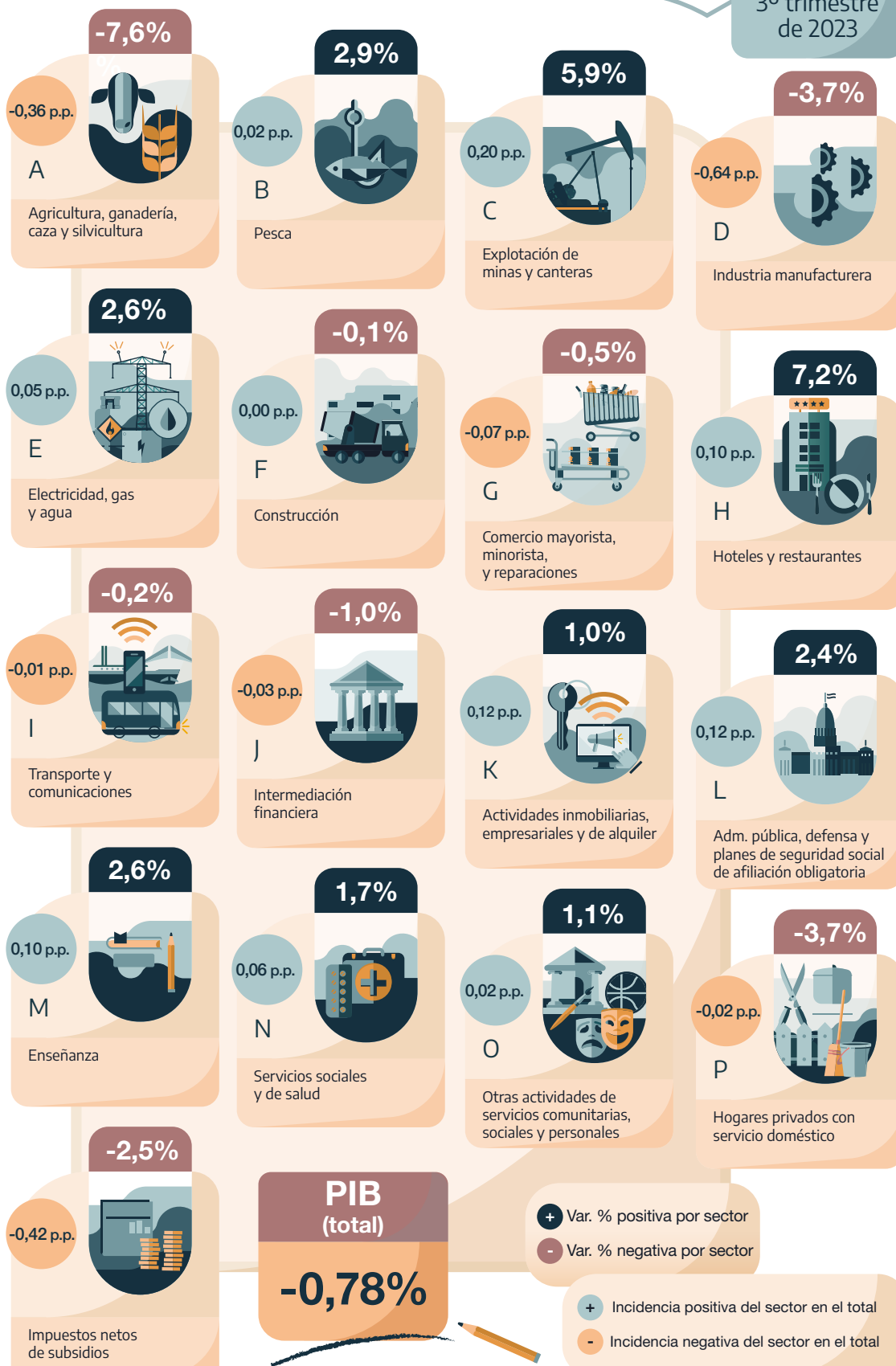
- En el tercer trimestre de 2023, el **producto interno bruto (PIB)** ascendió **2,7%** en términos desestacionalizados respecto al segundo trimestre del año.
- En cuanto a la demanda, tuvieron un incremento trimestral, en términos desestacionalizados, el **Consumo privado (0,7%)**, la **Formación bruta de capital fijo (1,7%)** y las **Exportaciones (2,1%)**. El **Consumo público** retrocedió **2,0%** en términos desestacionalizados.
- La **serie original del PIB**, en comparación con igual período del año anterior, mostró un descenso de **0,8%** en el tercer trimestre del año.
- Entre los componentes de la demanda el mayor incremento se observó en el **Consumo público** con **1,8%** interanual (ia). Por el lado de los sectores de actividad, se destacan los incrementos en **Hoteles y restaurantes (7,2% ia)** y **Explotación de minas y canteras (5,9% ia)**. Hay un descenso en **Agricultura, ganadería, caza y silvicultura (-7,6% ia)**, **Industria manufacturera y Servicio doméstico (-3,7% i.a. en ambos casos)**.

p.p.: puntos porcentuales
ia: variación interanual
Formación bruta de capital fijo (FBCF) = Inversión

Producto interno bruto por sector de actividad

Variación porcentual respecto a igual período del año anterior e incidencia

3º trimestre de 2023



Fuente: INDEC, Dirección Nacional de Cuentas Nacionales.



Informe de avance del nivel de actividad

Tercer trimestre de 2023

I. Estimación preliminar del PIB para el tercer trimestre de 2023

La estimación preliminar del producto interno bruto (PIB), en el tercer trimestre de 2023, muestra una caída de 0,8% con relación al mismo período del año anterior.

El PIB desestacionalizado del tercer trimestre de 2023, con respecto al segundo trimestre de 2023, arroja una variación de 2,7%, mientras que la tendencia ciclo muestra una variación de 1,4%.

Producto interno bruto, variación porcentual

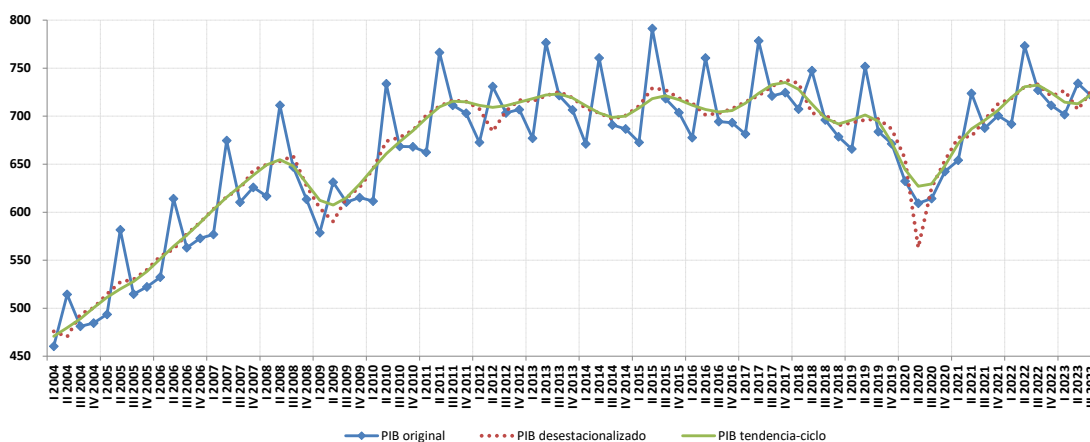
Período	Respecto al trimestre anterior (desestacionalizado)	Respecto al trimestre anterior (tendencia-ciclo)	Igual trimestre del año anterior	Acumulado del año respecto a igual acumulado del año anterior
%				
2022 (*)				
Tercer trimestre	0,4	0,2	5,7	6,1
Cuarto trimestre	-1,7	-1,1	1,5	5,0
2023 (*)				
Primer trimestre	0,8	-1,3	1,4	1,4
Segundo trimestre	-2,7	-0,3	-5,0	-2,0
Tercer trimestre	2,7	1,4	-0,8	-1,6

(*) Datos preliminares.

Fuente: INDEC, Dirección Nacional de Cuentas Nacionales.

Gráfico 1.

Producto interno bruto, en miles de millones de pesos a precios de 2004



Fuente: INDEC, Dirección Nacional de Cuentas Nacionales.

II. Estimaciones preliminares de la oferta y la demanda globales del tercer trimestre de 2023

La evolución macroeconómica del tercer trimestre de 2023 determinó, de acuerdo con las estimaciones preliminares, una variación nula en la **oferta global**, medida a precios del año 2004, con respecto al mismo período del año anterior, debido a una caída de 0,8% del **PIB** y a la variación de 2,6% en las **importaciones de bienes y servicios reales**.

En la **demanda global** se observó un incremento de 0,8% en la **formación bruta de capital fijo**, una caída en las **exportaciones de bienes y servicios reales** de 4,8%, el **consumo privado** creció 0,3% y el **consumo público** ascendió 1,8%.

En términos desestacionalizados, con respecto al segundo trimestre de 2023, las **importaciones** crecieron 0,6%, el **consumo privado** registró un incremento de 0,7%, el **consumo público** descendió 2,0%, las **exportaciones** ascendieron 2,1% mientras que la **formación bruta de capital fijo** tuvo un crecimiento de 1,7%.

Oferta y demanda globales, variación porcentual

	3° trimestre 2023 ⁽¹⁾	
	Interanual	Desestacionalizado
Producto interno bruto	-0,8	2,7
Importaciones FOB (bienes y servicios reales)	2,6	0,6
Oferta global	0,0	
Demanda global	0,0	
Consumo privado	0,3	0,7
Consumo público	1,8	-2,0
Exportaciones FOB (bienes y servicios reales)	-4,8	2,1
Formación bruta de capital fijo	0,8	1,7
Variación de existencias ⁽²⁾	///	///
Discrepancia estadística ⁽³⁾	///	///

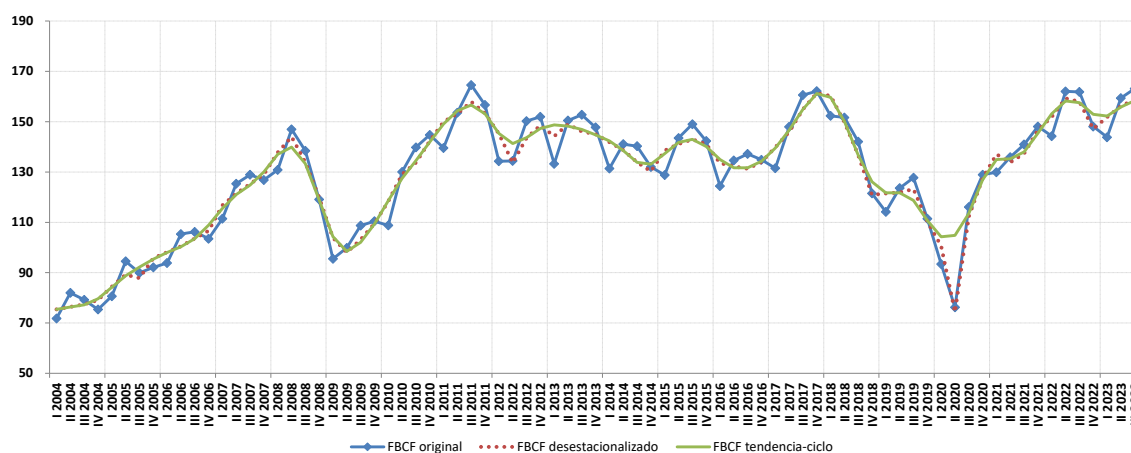
(1) Datos preliminares.

(2) Incluye variación de existencias de los principales productos agrícolas en proceso y terminados, productos pecuarios, petróleo, productos manufacturados, productos importados y suministros y materiales del gobierno.

(3) Incluye variación de existencias no captadas (resto de productos agropecuarios, resto de minería y existencias en locales comerciales de productos nacionales).

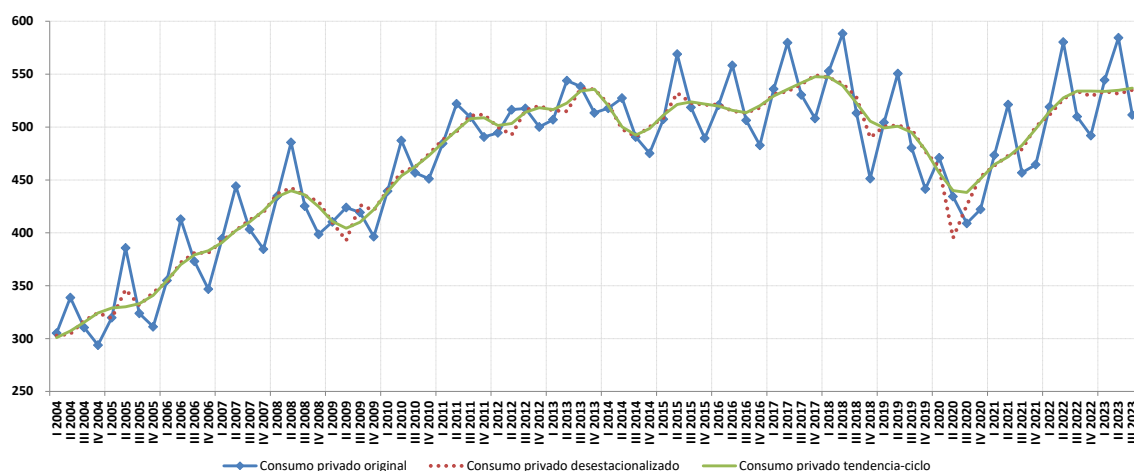
Fuente: INDEC, Dirección Nacional de Cuentas Nacionales.

Gráfico 2. Formación bruta de capital fijo, en miles de millones de pesos de 2004



Fuente: INDEC, Dirección Nacional de Cuentas Nacionales.

Gráfico 3. Consumo privado, en miles de millones de pesos de 2004



Fuente: INDEC, Dirección Nacional de Cuentas Nacionales.

III. Estimación preliminar de la formación bruta de capital fijo del tercer trimestre de 2023

La **formación bruta de capital fijo**, según estimaciones preliminares, experimentó en el tercer trimestre del año 2023 un incremento de 0,8% respecto del mismo período del año anterior. Este crecimiento se explica por la caída de 3,0% de la inversión en **construcciones**, al aumento de 15,0% de **otras construcciones**, al descenso de 2,1% en **maquinaria y equipo** y al crecimiento de 21,2% en **equipo de transporte**. Dentro de **maquinaria y equipo**, el componente **nacional** descendió un 6,4% y el componente **importado** creció un 0,9%. En **equipo de transporte** el componente nacional se incrementó 24,7% y el **importado** tuvo un aumento de 7,1% (cuadro 7).

IV. Estimaciones preliminares del VAB a precios básicos desagregado por sector de actividad económica (cuadro 5)

El valor agregado del sector **agricultura, ganadería, caza y silvicultura** descendió un 7,6% en el tercer trimestre con respecto a igual período del año anterior.

El valor agregado del sector **pesca** observó un aumento interanual de 2,9%.

El valor agregado de **explotación de minas y canteras** ascendió 5,9%.

La **industria manufacturera** registró un descenso en el nivel de actividad de 3,7%.

El nivel de actividad del sector **electricidad, gas y agua** creció 2,6% durante el tercer trimestre del año 2023 con respecto al mismo trimestre del año 2022.

La actividad de la **construcción** tuvo un descenso de 0,1% en el tercer trimestre.

El sector **comercio mayorista, minorista y reparaciones** tuvo un descenso de 0,5%.

El sector **hoteles y restaurantes** registró un aumento de 7,2%.

El sector **transporte, almacenamiento y comunicaciones** tuvo un descenso de 0,2%.

Durante el transcurso del tercer trimestre del año 2023, la actividad de **intermediación financiera** tuvo una caída de 1,0% respecto al mismo período del año anterior.

El sector **actividades inmobiliarias, empresariales y de alquiler** experimentó un incremento de 1,0%.

El sector **administración pública y defensa; planes de seguridad social de afiliación obligatoria** presentó un crecimiento de 2,4%.

El sector de **enseñanza** mostró un aumento de 2,6%.

Los **servicios sociales y de salud** tuvieron un ascenso de 1,7%.

El sector **otras actividades de servicios comunitarias, sociales y personales** creció un 1,1%.

El sector **hogares privados con servicio doméstico** registró un descenso de 3,7%.

Cuadro 1. Oferta y demanda globales. Valores trimestrales en millones de pesos a precios de 2004

	2022 ⁽¹⁾			2023 ⁽¹⁾		
	3º trimestre	4º trimestre	Total	1º trimestre	2º trimestre	3º trimestre
Producto interno bruto	727.030	711.199	725.810	701.720	734.207	721.353
Importaciones FOB (bienes y servicios reales)	211.286	181.476	196.848	198.160	212.342	216.809
Oferta global	938.316	892.675	922.658	899.880	946.548	938.163
Demanda global	938.316	892.675	922.658	899.880	946.548	938.163
Consumo privado	509.888	491.959	525.324	544.535	584.389	511.546
Consumo público	95.073	100.607	96.322	94.253	101.105	96.783
Exportaciones FOB (bienes y servicios reales)	157.948	156.688	152.869	131.572	141.710	150.353
Formación bruta de capital fijo	161.813	148.090	154.048	143.816	159.384	163.118
Variación de existencias ⁽²⁾	14.656	9.962	-1.862	-25.919	-26.144	21.604
Objetos valiosos	0	0	0	0	0	0
Discrepancia estadística ⁽³⁾	-1.062	-14.630	-4.041	11.624	-13.895	-5.240

⁽¹⁾ Datos preliminares.

⁽²⁾ Incluye variación de existencias de los principales productos agrícolas en proceso y terminados, productos pecuarios, petróleo, productos manufacturados, productos importados y suministros y materiales del gobierno. En los años definitivos del período 2004-2017, se incorpora discrepancia estadística. A partir de 2018, la revisión de los datos del año definitivo se realiza mediante un cuadro de oferta y utilización (COU).

⁽³⁾ Incluye variación de existencias no captadas (resto de productos agropecuarios, resto de minería y existencias en locales comerciales de productos nacionales).

Fuente: INDEC, Dirección Nacional de Cuentas Nacionales.

Cuadro 2. Oferta y demanda globales. Valores trimestrales. Variación porcentual respecto a igual período del año anterior

	2022 (¹)			2023 (¹)		
	3º trimestre	4º trimestre	Total	1º trimestre	2º trimestre	3º trimestre
Producto interno bruto	5,7	1,5	5,0	1,4	-5,0	-0,8
Importaciones FOB (bienes y servicios reales)	21,1	0,6	17,9	5,1	3,1	2,6
Oferta global	8,8	1,3	7,5	2,2	-3,3	0,0
Demanda global	8,8	1,3	7,5	2,2	-3,3	0,0
Consumo privado	11,6	5,9	9,7	4,9	0,7	0,3
Consumo público	0,4	-2,3	1,9	2,8	3,3	1,8
Exportaciones FOB (bienes y servicios reales)	-2,2	8,4	5,8	-4,1	-11,2	-4,8
Formación bruta de capital fijo	14,8	0,0	11,1	-0,3	-1,6	0,8
Variación de existencias (²)	///	///	///	///	///	///
Objetos valiosos	///	///	///	///	///	///
Discrepancia estadística (³)	///	///	///	///	///	///

(¹) Datos preliminares.

(²) Incluye variación de existencias de los principales productos agrícolas en proceso y terminados, productos pecuarios, petróleo, productos manufacturados, productos importados y suministros y materiales del gobierno. En los años definitivos del período 2004-2017, se incorpora discrepancia estadística. A partir de 2018, la revisión de los datos del año definitivo se realiza mediante un cuadro de oferta y utilización (COU).

(³) Incluye variación de existencias no captadas (resto de productos agropecuarios, resto de minería y existencias en locales comerciales de productos nacionales).

Fuente: INDEC, Dirección Nacional de Cuentas Nacionales.

Cuadro 3. Oferta y demanda globales. Porcentaje del PIB a precios constantes

	2022 (¹)			2023 (¹)		
	3º trimestre	4º trimestre	Total	1º trimestre	2º trimestre	3º trimestre
Producto interno bruto	100,0	100,0	100,0	100,0	100,0	100,0
Importaciones FOB (bienes y servicios reales)	29,1	25,5	27,1	28,2	28,9	30,1
Oferta global	129,1	125,5	127,1	128,2	128,9	130,1
Demanda global	129,1	125,5	127,1	128,2	128,9	130,1
Consumo privado	70,1	69,2	72,4	77,6	79,6	70,9
Consumo público	13,1	14,1	13,3	13,4	13,8	13,4
Exportaciones FOB (bienes y servicios reales)	21,7	22,0	21,1	18,7	19,3	20,8
Formación bruta de capital fijo	22,3	20,8	21,2	20,5	21,7	22,6
Variación de existencias (²)	2,0	1,4	-0,3	-3,7	-3,6	3,0
Objetos valiosos	0,0	0,0	0,0	0,0	0,0	0,0
Discrepancia estadística (³)	-0,1	-2,1	-0,6	1,7	-1,9	-0,7

(¹) Datos preliminares.

(²) Incluye variación de existencias de los principales productos agrícolas en proceso y terminados, productos pecuarios, petróleo, productos manufacturados, productos importados y suministros y materiales del gobierno. En los años definitivos del período 2004-2017, se incorpora discrepancia estadística. A partir de 2018, la revisión de los datos del año definitivo se realiza mediante un cuadro de oferta y utilización (COU).

(³) Incluye variación de existencias no captadas (resto de productos agropecuarios, resto de minería y existencias en locales comerciales de productos nacionales).

Fuente: INDEC, Dirección Nacional de Cuentas Nacionales.

Cuadro 4. Producto interno bruto, por categoría de tabulación. Valores trimestrales en millones de pesos a precios de 2004

	2022 (¹)			2023 (¹)		
	3º trimestre	4º trimestre	Total	1º trimestre	2º trimestre	3º trimestre
Producto interno bruto	727.030	711.199	725.810	701.720	734.207	721.353
Impuesto a los productos netos de subsidios (a los ingresos brutos, específicos, a los débitos y créditos bancarios, a las exportaciones)	57.651	57.473	57.649	54.422	56.988	54.926
IVA	56.352	52.922	55.500	58.589	54.136	55.802
Impuesto a los productos importados (derechos de importación)	8.978	7.972	8.349	7.275	7.933	9.204
Valor agregado bruto a precios básicos	604.048	592.833	604.312	581.434	615.149	601.421
A - Agricultura, ganadería, caza y silvicultura	34.207	33.816	48.288	36.171	50.535	31.596
B - Pesca	3.748	1.347	2.451	2.001	1.993	3.858
C - Explotación de minas y canteras	24.811	25.203	24.178	25.154	25.582	26.267
D - Industria manufacturera	127.297	124.123	121.019	111.614	122.966	122.613
E - Electricidad, gas y agua	12.874	12.877	13.020	13.789	12.527	13.209
F - Construcción	23.651	21.778	22.485	23.093	22.416	23.621
G - Comercio mayorista, minorista y reparaciones	98.445	95.672	95.549	91.809	99.174	97.940
H - Hoteles y restaurantes	10.296	11.216	9.923	10.295	8.960	11.039
I - Transporte, almacenamiento y comunicaciones	54.371	53.540	54.342	52.589	55.094	54.289
J - Intermediación financiera	25.077	25.057	25.274	25.262	23.953	24.836
K - Actividades inmobiliarias, empresariales y de alquiler	81.363	81.488	80.402	79.676	82.360	82.210
L - Administración pública y defensa; planes de seguridad social de afiliación obligatoria	35.012	35.116	34.974	35.539	35.663	35.867
M - Enseñanza	28.738	28.920	28.399	28.344	29.057	29.487
N - Servicios sociales y de salud	24.141	22.885	24.216	24.224	26.212	24.558
O - Otras actividades de servicios comunitarias, sociales y personales	15.856	15.534	15.697	17.397	14.921	16.024
P - Hogares privados con servicio doméstico	4.160	4.263	4.095	4.479	3.737	4.006

(¹) Datos preliminares.

Fuente: INDEC, Dirección Nacional de Cuentas Nacionales.

Cuadro 5. Producto interno bruto, por categoría de tabulación. Valores trimestrales. Variación porcentual respecto a igual período del año anterior

	2022 (¹)			2023 (¹)		
	3º trimestre	4º trimestre	Total	1º trimestre	2º trimestre	3º trimestre
Producto interno bruto	5,7	1,5	5,0	1,4	-5,0	-0,8
Impuesto a los productos netos de subsidios (a los ingresos brutos, específicos, a los débitos y créditos bancarios, a las exportaciones)	2,1	0,7	4,3	-2,1	-4,9	-4,7
IVA	6,1	1,9	5,1	2,2	-2,3	-1,0
Impuesto a los productos importados (derechos de importación)	12,6	-3,3	10,9	-8,3	-6,9	2,5
Valor agregado bruto a precios básicos	6,0	1,6	4,9	1,8	-5,3	-0,4
A - Agricultura, ganadería, caza y silvicultura	-2,3	-13,0	-4,8	-11,3	-40,1	-7,6
B - Pesca	0,0	-11,5	2,1	4,5	-28,7	2,9
C - Explotación de minas y canteras	14,3	10,9	13,4	11,1	6,3	5,9
D - Industria manufacturera	6,1	0,8	4,6	3,1	-1,1	-3,7
E - Electricidad, gas y agua	-3,9	4,8	2,7	6,5	-6,4	2,6
F - Construcción	7,7	2,6	6,0	2,9	1,5	-0,1
G - Comercio mayorista, minorista y reparaciones	7,4	2,3	5,8	2,9	0,3	-0,5
H - Hoteles y restaurantes	40,1	22,8	36,7	8,5	3,1	7,2
I - Transporte, almacenamiento y comunicaciones	7,4	3,3	7,8	0,3	-3,4	-0,2
J - Intermediación financiera	0,2	-3,3	0,3	-1,8	-5,1	-1,0
K - Actividades inmobiliarias, empresariales y de alquiler	5,6	3,1	4,9	2,5	1,7	1,0
L - Administración pública y defensa; planes de seguridad social de afiliación obligatoria	7,1	1,3	6,8	1,9	2,2	2,4
M - Enseñanza	4,5	2,7	4,3	2,5	2,7	2,6
N - Servicios sociales y de salud	0,9	0,9	1,2	0,8	1,6	1,7
O - Otras actividades de servicios comunitarias, sociales y personales	8,9	5,0	8,8	4,0	1,7	1,1
P - Hogares privados con servicio doméstico	8,2	13,1	10,8	7,4	-1,3	-3,7

(¹) Datos preliminares.

Fuente: INDEC, Dirección Nacional de Cuentas Nacionales.

Cuadro 6. Formación bruta de capital fijo. Valores trimestrales en millones de pesos a precios de 2004

	2022 (¹)			2023 (¹)		
	3º trimestre	4º trimestre	Total	1º trimestre	2º trimestre	3º trimestre
Formación bruta de capital fijo	161.813	148.090	154.048	143.816	159.384	163.118
Construcciones	59.086	53.786	55.479	52.715	54.476	57.319
Otras construcciones (²)	9.294	8.392	8.530	9.241	10.410	10.687
Maquinaria y equipo	76.342	68.183	73.395	65.405	73.383	74.735
Nacional	31.245	27.338	28.668	24.978	31.694	29.247
Importado	45.097	40.845	44.727	40.427	41.689	45.488
Equipo de transporte	15.531	16.214	15.492	15.718	20.066	18.817
Nacional	12.383	13.355	12.092	12.897	16.290	15.446
Importado	3.149	2.859	3.401	2.821	3.776	3.372
Otros activos fijos (³)	1.560	1.515	1.151	737	1.048	1.560

(¹) Datos preliminares.

(²) Incluye construcción por cuenta propia, construcciones agropecuarias y construcción de pozos petroleros.

(³) Incluye investigación y desarrollo, recursos biológicos cultivados y exploración minera.

Fuente: INDEC, Dirección Nacional de Cuentas Nacionales.

Cuadro 7. Formación bruta de capital fijo. Valores trimestrales. Variación porcentual respecto a igual período del año anterior

	2022 ⁽¹⁾			2023 ⁽¹⁾		
	3º trimestre	4º trimestre	Total	1º trimestre	2º trimestre	3º trimestre
Formación bruta de capital fijo	14,8	0,0	11,1	-0,3	-1,6	0,8
Construcciones	5,7	-3,1	3,4	-0,9	-2,4	-3,0
Otras construcciones ⁽²⁾	12,1	4,1	10,0	23,5	16,2	15,0
Maquinaria y equipo	23,8	0,5	19,0	-6,1	-7,6	-2,1
Nacional	15,9	1,3	13,0	7,8	-3,7	-6,4
Importado	30,0	-0,1	23,2	-13,0	-10,3	0,9
Equipo de transporte	13,2	6,6	6,5	19,0	17,9	21,2
Nacional	18,2	14,3	10,8	32,5	26,3	24,7
Importado	-3,0	-19,1	-6,7	-18,8	-8,4	7,1
Otros activos fijos ⁽³⁾	11,4	6,1	10,8	7,0	24,7	0,0

(1) Datos preliminares.

(2) Incluye construcción por cuenta propia, construcciones agropecuarias y construcción de pozos petroleros.

(3) Incluye investigación y desarrollo, recursos biológicos cultivados y exploración minera.

Fuente: INDEC, Dirección Nacional de Cuentas Nacionales.

Cuadro 8. Oferta y demanda globales. Valores trimestrales en millones de pesos a precios corrientes

	2022 ⁽¹⁾			2023 ⁽¹⁾		
	3º trimestre	4º trimestre	Total	1º trimestre	2º trimestre	3º trimestre
Producto interno bruto	87.584.263	103.938.467	82.436.434	118.253.779	158.320.167	202.006.191
Importaciones FOB (bienes y servicios reales)	14.907.018	13.540.719	12.654.778	17.617.279	23.515.196	30.926.009
Oferta global	102.491.281	117.479.186	95.091.211	135.871.058	181.835.364	232.932.201
Demanda global	102.491.281	117.479.186	95.091.211	135.871.058	181.835.364	232.932.201
Consumo privado	55.462.343	66.971.951	54.012.667	86.543.017	113.937.119	129.260.836
Consumo público	12.865.247	17.369.140	12.692.676	18.608.837	25.901.225	31.473.114
Exportaciones FOB (bienes y servicios reales)	14.344.551	16.360.150	13.436.777	15.526.770	19.825.935	27.038.858
Formación bruta de capital fijo	16.407.659	18.254.896	14.743.187	22.630.318	29.936.893	40.009.016
Variación de existencias ⁽²⁾	2.460.614	300.990	-213.728	-5.271.380	-4.609.238	6.391.962
Objetos valiosos	0	0	0	0	0	0
Discrepancia estadística ⁽³⁾	950.867	-1.777.941	419.632	-2.166.504	-3.156.571	-1.241.585

(1) Datos preliminares.

(2) Incluye variación de existencias de los principales productos agrícolas en proceso y terminados, productos pecuarios, petróleo, productos manufacturados, productos importados y suministros y materiales del gobierno. En los años definitivos del período 2004-2017, se incorpora discrepancia estadística. A partir de 2018, la revisión de los datos del año definitivo se realiza mediante un cuadro de oferta y utilización (COU).

(3) Incluye variación de existencias no captadas (resto de productos agropecuarios, resto de minería y existencias en locales comerciales de productos nacionales).

Fuente: INDEC, Dirección Nacional de Cuentas Nacionales.

Cuadro 9. Oferta y demanda globales. Índices de precios implícitos

	2022 ⁽¹⁾			2023 ⁽¹⁾		
	3º trimestre	4º trimestre	Total	1º trimestre	2º trimestre	3º trimestre
Producto interno bruto	12.046,9	14.614,5	11.357,9	16.852,0	21.563,4	28.003,8
Importaciones FOB (bienes y servicios reales)	7.055,4	7.461,4	6.428,7	8.890,4	11.074,2	14.264,1
Oferta global	10.922,9	13.160,4	10.306,2	15.098,8	19.210,4	24.828,6
Demanda global	10.922,9	13.160,4	10.306,2	15.098,8	19.210,4	24.828,6
Consumo privado	10.877,4	13.613,3	10.281,8	15.893,0	19.496,8	25.268,7
Consumo público	13.531,9	17.264,4	13.177,4	19.743,4	25.618,1	32.519,2
Exportaciones FOB (bienes y servicios reales)	9.081,8	10.441,2	8.789,8	11.801,0	13.990,5	17.983,6
Formación bruta de capital fijo	10.139,9	12.326,9	9.570,5	15.735,6	18.782,9	24.527,7
Variación de existencias ⁽²⁾	///	///	///	///	///	///
Objetos valiosos	///	///	///	///	///	///
Discrepancia estadística ⁽³⁾	///	///	///	///	///	///

⁽¹⁾ Datos preliminares.

⁽²⁾ Incluye variación de existencias de los principales productos agrícolas en proceso y terminados, productos pecuarios, petróleo, productos manufacturados, productos importados y suministros y materiales del gobierno. En los años definitivos del período 2004-2017, se incorpora discrepancia estadística. A partir de 2018, la revisión de los datos del año definitivo se realiza mediante un cuadro de oferta y utilización (COU).

⁽³⁾ Incluye variación de existencias no captadas (resto de productos agropecuarios, resto de minería y existencias en locales comerciales de productos nacionales).

Fuente: INDEC, Dirección Nacional de Cuentas Nacionales.

Cuadro 10. Oferta y demanda globales. Valores trimestrales. Variación porcentual del índice de precios implícitos respecto a igual período del año anterior

	2022 ⁽¹⁾			2023 ⁽¹⁾		
	3º trimestre	4º trimestre	Total	1º trimestre	2º trimestre	3º trimestre
Producto interno bruto	74,3	88,3	69,5	94,5	112,9	132,5
Importaciones FOB (bienes y servicios reales)	61,1	65,1	55,1	80,0	77,5	102,2
Oferta global	70,7	85,4	66,1	92,0	106,4	127,3
Demanda global	70,7	85,4	66,1	92,0	106,4	127,3
Consumo privado	71,2	88,8	68,7	99,2	116,8	132,3
Consumo público	73,5	86,5	70,8	101,2	117,4	140,3
Exportaciones FOB (bienes y servicios reales)	49,2	67,0	52,3	68,8	66,0	98,0
Formación bruta de capital fijo	65,5	90,1	62,5	113,0	122,9	141,9
Variación de existencias ⁽²⁾	///	///	///	///	///	///
Objetos valiosos	///	///	///	///	///	///
Discrepancia estadística ⁽³⁾	///	///	///	///	///	///

⁽¹⁾ Datos preliminares.

⁽²⁾ Incluye variación de existencias de los principales productos agrícolas en proceso y terminados, productos pecuarios, petróleo, productos manufacturados, productos importados y suministros y materiales del gobierno. En los años definitivos del período 2004-2017, se incorpora discrepancia estadística. A partir de 2018, la revisión de los datos del año definitivo se realiza mediante un cuadro de oferta y utilización (COU).

⁽³⁾ Incluye variación de existencias no captadas (resto de productos agropecuarios, resto de minería y existencias en locales comerciales de productos nacionales).

Nota: las variaciones que se presentan en este cuadro son aproximadas y no pueden compararse con un índice de precios tipo Laspeyres, debido a que las de los precios implícitos de la oferta y demanda globales son índices Paasche; es decir, miden una canasta de bienes y servicios de ponderaciones móviles. Por lo tanto, cuando se realizan comparaciones respecto a un período distinto de la base (2004), la variación de precios resultante se verá afectada por los cambios en la composición de la canasta de bienes y servicios considerada en cada período.

Fuente: INDEC, Dirección Nacional de Cuentas Nacionales.

Cuadro 11. Oferta y demanda globales. Porcentaje del PIB a precios corrientes

	2022 (¹)			2023 (¹)		
	3º trimestre	4º trimestre	Total	1º trimestre	2º trimestre	3º trimestre
Producto interno bruto	100,0	100,0	100,0	100,0	100,0	100,0
Importaciones FOB (bienes y servicios reales)	17,0	13,0	15,4	14,9	14,9	15,3
Oferta global	117,0	113,0	115,4	114,9	114,9	115,3
Demanda global	117,0	113,0	115,4	114,9	114,9	115,3
Consumo privado	63,3	64,4	65,5	73,2	72,0	64,0
Consumo público	14,7	16,7	15,4	15,7	16,4	15,6
Exportaciones FOB (bienes y servicios reales)	16,4	15,7	16,3	13,1	12,5	13,4
Formación bruta de capital fijo	18,7	17,6	17,9	19,1	18,9	19,8
Variación de existencias (²)	2,8	0,3	-0,3	-4,5	-2,9	3,2
Objetos valiosos	0,0	0,0	0,0	0,0	0,0	0,0
Discrepancia estadística (³)	1,1	-1,7	0,5	-1,8	-2,0	-0,6

(¹) Datos preliminares.

(²) Incluye variación de existencias de los principales productos agrícolas en proceso y terminados, productos pecuarios, petróleo, productos manufacturados, productos importados y suministros y materiales del gobierno. En los años definitivos del período 2004-2017, se incorpora discrepancia estadística. A partir de 2018, la revisión de los datos del año definitivo se realiza mediante un cuadro de oferta y utilización (COU).

(³) Incluye variación de existencias no captadas (resto de productos agropecuarios, resto de minería y existencias en locales comerciales de productos nacionales).

Fuente: INDEC, Dirección Nacional de Cuentas Nacionales.

Cuadro 12. Producto interno bruto, por categoría de tabulación. Valores trimestrales en millones de pesos a precios corrientes

	2022 (¹)			2023 (¹)		
	3º trimestre	4º trimestre	Total	1º trimestre	2º trimestre	3º trimestre
Producto interno bruto	87.584.263	103.938.467	82.436.434	118.253.779	158.320.167	202.006.191
Impuesto a los productos netos de subsidios (a los ingresos brutos, específicos, a los débitos y créditos bancarios, a las exportaciones)	7.272.153	8.539.614	6.837.016	9.127.034	9.706.562	16.192.159
IVA	6.284.271	7.501.904	5.831.330	9.073.902	12.354.345	16.688.945
Impuesto a los productos importados (derechos de importación)	713.943	771.476	639.130	803.139	1.067.785	1.583.869
Valor agregado bruto a precios básicos	73.313.896	87.125.473	69.128.958	99.249.703	135.191.476	167.541.218
A - Agricultura, ganadería, caza y silvicultura	4.550.163	4.743.415	5.252.608	5.494.017	10.711.319	10.435.973
B - Pesca	327.164	142.855	221.088	209.980	426.581	688.312
C - Explotación de minas y canteras	3.150.860	3.715.437	2.937.605	4.837.957	5.720.514	7.660.185
D - Industria manufacturera	14.795.284	16.902.249	13.233.794	18.527.674	26.590.236	32.580.392
E - Electricidad, gas y agua	662.583	904.091	675.750	1.090.264	1.198.835	1.801.915
F - Construcción	3.484.410	3.823.056	3.072.547	5.346.357	6.029.445	8.796.965
G - Comercio mayorista, minorista y reparaciones	14.829.395	17.539.650	13.524.330	19.342.938	26.175.024	33.505.039
H - Hoteles y restaurantes	1.683.171	2.098.767	1.508.580	2.716.116	2.624.568	4.350.824
I - Transporte, almacenamiento y comunicaciones	3.895.633	4.742.880	3.809.239	5.383.795	6.970.304	8.386.318
J - Intermediación financiera	2.280.482	2.398.878	2.180.330	2.778.210	3.515.273	3.350.215
K - Actividades inmobiliarias, empresariales y de alquiler	8.259.887	10.144.169	7.760.511	11.108.779	14.569.732	18.264.162
L - Administración pública y defensa; planes de seguridad social de afiliación obligatoria	5.351.830	7.345.737	5.279.019	7.993.806	10.618.196	13.468.081
M - Enseñanza	3.920.619	5.232.610	3.866.861	5.692.732	8.027.239	9.971.353
N - Servicios sociales y de salud	3.811.176	4.421.201	3.598.683	5.419.097	7.700.777	8.953.819
O - Otras actividades de servicios comunitarias, sociales y personales	1.830.078	2.380.462	1.762.348	2.595.258	3.494.250	4.212.883
P - Hogares privados con servicio doméstico	481.161	590.014	445.666	712.723	819.184	1.114.781

(¹) Datos preliminares.

Fuente: INDEC, Dirección Nacional de Cuentas Nacionales.

Cuadro 13. Producto interno bruto, por categoría de tabulación. Índice de precios implícitos

	2022 (¹)			2023 (¹)		
	3º trimestre	4º trimestre	Total	1º trimestre	2º trimestre	3º trimestre
Producto interno bruto	12.046,9	14.614,5	11.357,9	16.852,0	21.563,4	28.003,8
Impuesto a los productos netos de subsidios (a los ingresos brutos, específicos, a los débitos y créditos bancarios, a las exportaciones)	12.614,0	14.858,6	11.859,8	16.770,8	17.032,6	29.480,2
IVA	11.151,8	14.175,5	10.506,9	15.487,4	22.820,8	29.907,3
Impuesto a los productos importados (derechos de importación)	7.951,9	9.677,6	7.655,1	11.040,2	13.459,8	17.208,1
Valor agregado bruto a precios básicos	12.137,1	14.696,5	11.439,3	17.069,8	21.977,0	27.857,6
A - Agricultura, ganadería, caza y silvicultura	13.301,7	14.027,3	10.877,7	15.189,1	21.195,9	33.029,5
B - Pesca	8.729,0	10.602,3	9.020,1	10.493,8	21.402,1	17.839,5
C - Explotación de minas y canteras	12.699,6	14.742,2	12.149,8	19.233,7	22.361,7	29.162,2
D - Industria manufacturera	11.622,7	13.617,4	10.935,3	16.599,8	21.624,0	26.571,7
E - Electricidad, gas y agua	5.146,7	7.021,0	5.190,1	7.906,9	9.570,1	13.641,3
F - Construcción	14.732,4	17.554,3	13.664,7	23.151,7	26.898,2	37.242,4
G - Comercio mayorista, minorista y reparaciones	15.063,7	18.333,2	14.154,3	21.068,8	26.393,0	34.209,7
H - Hoteles y restaurantes	16.347,3	18.712,0	15.202,7	26.383,5	29.292,9	39.412,1
I - Transporte, almacenamiento y comunicaciones	7.164,9	8.858,6	7.009,8	10.237,4	12.651,6	15.447,5
J - Intermediación financiera	9.093,8	9.573,7	8.626,9	10.997,4	14.675,6	13.489,4
K - Actividades inmobiliarias, empresariales y de alquiler	10.151,8	12.448,7	9.652,1	13.942,5	17.690,4	22.216,6
L - Administración pública y defensa; planes de seguridad social de afiliación obligatoria	15.285,6	20.918,7	15.094,3	22.493,2	29.773,5	37.549,7
M - Enseñanza	13.642,6	18.093,7	13.616,1	20.084,2	27.626,2	33.815,7
N - Servicios sociales y de salud	15.787,2	19.319,4	14.861,0	22.370,6	29.379,2	36.459,6
O - Otras actividades de servicios comunitarias, sociales y personales	11.542,1	15.324,3	11.227,3	14.918,0	23.417,7	26.291,5
P - Hogares privados con servicio doméstico	11.565,4	13.840,8	10.883,0	15.913,2	21.923,2	27.831,2

(¹) Datos preliminares.

Fuente: INDEC, Dirección Nacional de Cuentas Nacionales.

Cuadro 14. Formación bruta de capital fijo. Valores trimestrales en millones de pesos a precios corrientes

	2022 (¹)			2023 (¹)		
	3º trimestre	4º trimestre	Total	1º trimestre	2º trimestre	3º trimestre
Formación bruta de capital fijo	16.407.659	18.254.896	14.743.187	22.630.318	29.936.893	40.009.016
Construcciones	7.582.725	8.410.710	6.653.530	9.741.146	12.920.281	17.766.491
Otras construcciones (²)	1.722.398	2.258.640	1.572.294	2.756.897	3.150.243	4.695.959
Maquinaria y equipo	5.288.133	5.342.040	4.766.255	7.385.534	9.329.864	12.157.662
Nacional	3.397.346	3.332.771	3.017.645	5.152.254	6.436.647	7.923.458
Importado	1.890.787	2.009.269	1.748.610	2.233.280	2.893.217	4.234.204
Equipo de transporte	1.572.251	2.030.801	1.549.877	2.542.405	4.145.766	4.943.561
Nacional	1.368.088	1.864.639	1.370.883	2.319.348	3.780.578	4.412.054
Importado	204.164	166.162	178.994	223.057	365.188	531.507
Otros activos fijos (³)	242.152	212.706	201.232	204.336	390.738	445.343

(¹) Datos preliminares.

(²) Incluye construcción por cuenta propia, construcciones agropecuarias y construcción de pozos petroleros.

(³) Incluye investigación y desarrollo, recursos biológicos cultivados y exploración minera.

Fuente: INDEC, Dirección Nacional de Cuentas Nacionales.

Cuadro 15. Formación bruta de capital fijo. Índice de precios implícitos

	2022 (1)			2023 (1)		
	3º trimestre	4º trimestre	Total	1º trimestre	2º trimestre	3º trimestre
Formación bruta de capital fijo	10.139,9	12.326,9	9.570,5	15.735,6	18.782,9	24.527,7
Construcciones	12.833,3	15.637,4	11.992,9	18.478,9	23.717,3	30.996,0
Otras construcciones (2)	18.532,1	26.914,8	18.431,5	29.834,3	30.261,8	43.939,9
Maquinaria y equipo	6.926,9	7.834,8	6.494,0	11.292,1	12.713,9	16.267,8
Nacional	10.873,2	12.190,8	10.526,3	20.627,2	20.309,0	27.091,4
Importado	4.192,8	4.919,2	3.909,5	5.524,3	6.939,9	9.308,5
Equipo de transporte	10.123,2	12.524,8	10.004,1	16.175,2	20.660,3	26.271,6
Nacional	11.048,5	13.961,8	11.337,2	17.983,5	23.208,1	28.565,1
Importado	6.484,1	5.812,0	5.263,6	7.907,4	9.670,1	15.764,6
Otros activos fijos (3)	15.523,7	14.041,2	17.481,9	27.712,2	37.277,2	28.545,4

(1) Datos preliminares.

(2) Incluye construcción por cuenta propia, construcciones agropecuarias y construcción de pozos petroleros.

(3) Incluye investigación y desarrollo, recursos biológicos cultivados y exploración minera.

Fuente: INDEC, Dirección Nacional de Cuentas Nacionales.

Anexo de enlaces

Series trimestrales de oferta y demanda globales. Años 2004-2023

http://www.indec.gob.ar/ftp/cuadros/economia/sh_oferta_demanda_12_23.xls

Series trimestrales desestacionalizadas de oferta y demanda globales. Años 2004-2023

http://www.indec.gob.ar/ftp/cuadros/economia/sh_oferta_demanda_desest_12_23.xls

Series por sector de actividad económica: valor bruto de producción y valor agregado bruto. Años 2004-2023, por trimestre

http://www.indec.gob.ar/ftp/cuadros/economia/sh_VBP_VAB_12_23.xls

Metodología INDEC N° 21, Cuentas Nacionales: Metodología de estimación

http://www.indec.gob.ar/ftp/cuadros/economia/metodologia_21_cuentas_nacionales.pdf