

Cuentas nacionales

Vol. 9, n° 26



Informe de avance del nivel de actividad

Tercer trimestre de 2025

Informes técnicos. Vol. 9, nº 309

ISSN 2545-6636

Cuentas nacionales. Vol. 9, nº 26

Informe de avance del nivel de actividad

Tercer trimestre de 2025

ISSN 2545-6695

Instituto Nacional de Estadística y Censos (INDEC)

Dirección: Marco Lavagna

Dirección Técnica: Pedro Ignacio Lines

Dirección General de Difusión y Comunicación: María Silvina Viazzi

Coordinación de Producción Gráfica y Editorial: Marcelo Costanzo

Este informe técnico fue producido por el equipo de trabajo de:

Dirección Nacional de Cuentas Nacionales

Marisa Clara Wierny

Dirección de Cuentas de la Producción, Ocupación e Ingresos

Alejandro Ocaranza

Dirección de Consumo, Inversión y Sector Externo

Luis Enrique Vargas Osorio



Queda hecho el depósito que fija la Ley 11.723

Esta publicación utiliza una licencia Creative Commons.

Se permite su reproducción con atribución de la fuente.

Buenos Aires, diciembre de 2025

Signos convencionales:

- * Dato provisorio
- e Dato estimado por extrapolación, proyección
- i Dato estimado por imputación
- u Dato de calidad inferior al estándar
- Cero absoluto
- . Dato no registrado
- ... Dato no disponible a la fecha de presentación de los resultados
- /// Dato que no corresponde presentar
- s Dato confidencial por aplicación de las reglas del secreto estadístico

Publicaciones del INDEC

Las publicaciones editadas por el Instituto Nacional de Estadística y Censos pueden ser consultadas en www.indec.gov.ar y en el Centro Estadístico de Servicios, ubicado en Av. Presidente Julio A. Roca 609 C1067ABB, Ciudad Autónoma de Buenos Aires, Argentina. El horario de atención al público es de 9:30 a 16:00.

También pueden solicitarse al teléfono (54-11) 5031-4632

Correo electrónico: ces@indec.gov.ar

Sitio web: www.indec.gov.ar X: @INDECArgentina

Facebook: [/INDECArgentina](https://www.facebook.com/INDECArgentina) Instagram: [@indecargentina](https://www.instagram.com/indecargentina)

Spotify: [/INDECArgentina](https://open.spotify.com/track/INDECArgentina)

Calendario anual anticipado de informes:

www.indec.gov.ar/indec/web/Calendario-Fecha-0

Índice

Pág.

Resumen ejecutivo.....3

Gráficos

Gráfico 1. Producto interno bruto, en miles de millones de pesos a precios de 2004 6

Gráfico 2. Formación bruta de capital fijo, en miles de millones de pesos de 2004..... 7

Gráfico 3. Consumo privado, en miles de millones de pesos de 2004 7

Cuadros

Cuadro 1. Oferta y demanda globales. Valores trimestrales en millones de pesos a precios de 2004 8

Cuadro 2. Oferta y demanda globales. Valores trimestrales. Variación porcentual respecto a igual período del año anterior 9

Cuadro 3. Oferta y demanda globales. Porcentaje del PIB a precios constantes 9

Cuadro 4. Producto interno bruto, por categoría de tabulación. Valores trimestrales en millones de pesos a precios de 2004 10

Cuadro 5. Producto interno bruto, por categoría de tabulación. Valores trimestrales. Variación porcentual respecto a igual período del año anterior 11

Cuadro 6. Formación bruta de capital fijo. Valores trimestrales en millones de pesos a precios de 2004 11

Cuadro 7. Formación bruta de capital fijo. Valores trimestrales. Variación porcentual respecto a igual período del año anterior 12

Cuadro 8. Oferta y demanda globales. Valores trimestrales en millones de pesos a precios corrientes..... 12

Cuadro 9. Oferta y demanda globales. Índices de precios implícitos 13

Cuadro 10. Oferta y demanda globales. Valores trimestrales. Variación porcentual del índice de precios implícitos respecto a igual período del año anterior 13

Cuadro 11. Oferta y demanda globales. Porcentaje del PIB a precios corrientes 14

Cuadro 12. Producto interno bruto, por categoría de tabulación. Valores trimestrales en millones de pesos a precios corrientes 14

Cuadro 13. Producto interno bruto, por categoría de tabulación. Índice de precios implícitos 15

Cuadro 14. Formación bruta de capital fijo. Valores trimestrales en millones de pesos a precios corrientes..... 15

Cuadro 15. Formación bruta de capital fijo. Índice de precios implícitos.... 16

Anexo de enlaces

Series trimestrales de oferta y demanda globales. Años 2004-2025 16

Series trimestrales desestacionalizadas de oferta y demanda globales. Años 2004-2025 16

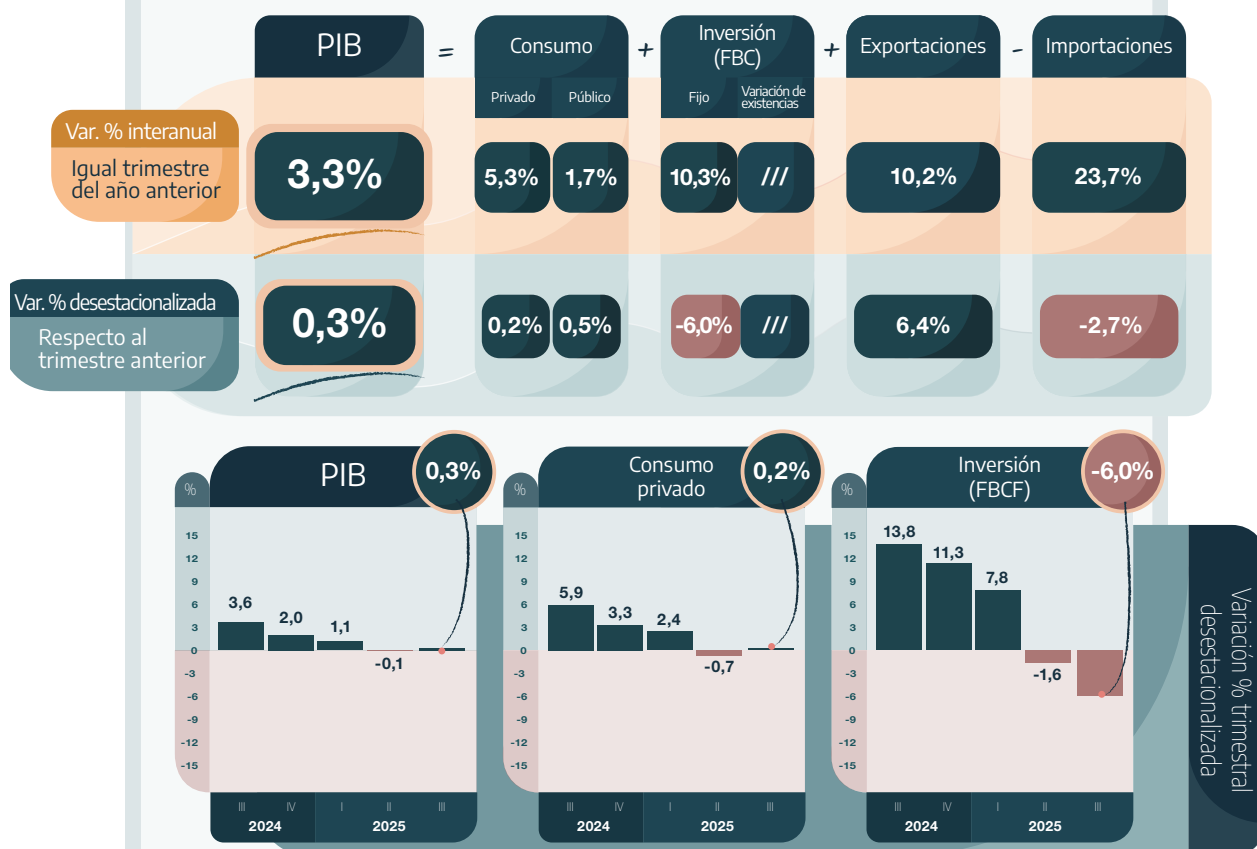
Series por sector de actividad económica: valor bruto de producción y valor agregado bruto. Años 2004-2025, por trimestre..... 16

Metodología INDEC Nº 21, *Cuentas Nacionales: Metodología de estimación* 16

Informe de avance del nivel de actividad

Resumen ejecutivo del tercer trimestre de 2025

3º trimestre
de 2025



En el tercer trimestre de 2025, la serie original del producto interno bruto (PIB), en comparación con igual período del año anterior, mostró un incremento de 3,3%.

Entre los componentes de la demanda, el mayor aumento se observó en la **Formación bruta de capital fijo**, con 10,3% interanual (ia). Por el lado de los sectores de actividad, se destacaron los incrementos en **Intermediación financiera** (28,4% ia), **Explotación de minas y canteras** (10,3% ia) y **Hoteles y restaurantes** (7,1% ia).

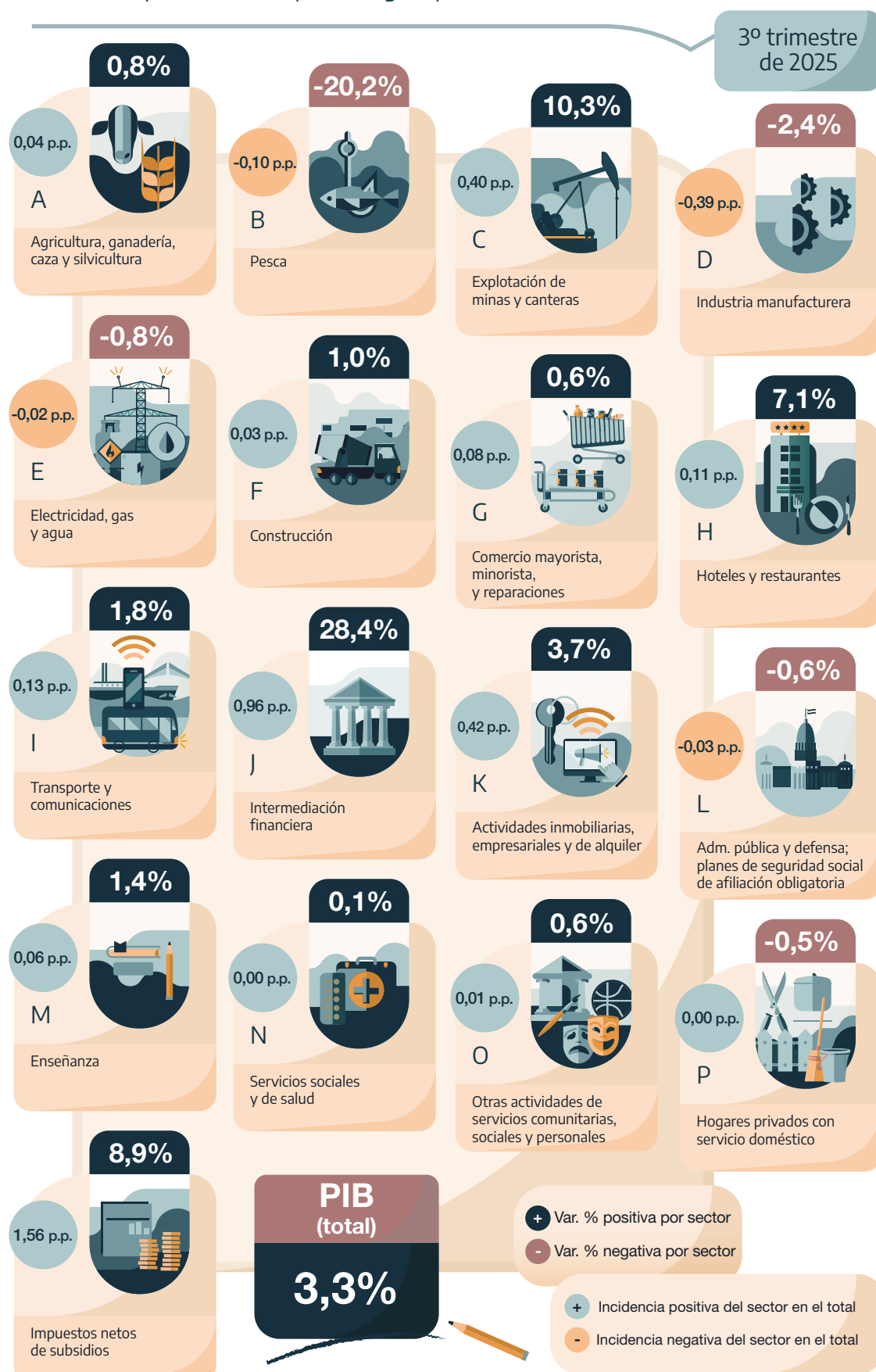
En términos desestacionalizados, el PIB creció 0,3% respecto al segundo trimestre del año.

En cuanto a la demanda, aumentaron, en términos desestacionalizados, las **Exportaciones**, con 6,4%; el **Consumo privado**, con 0,2%; y el **Consumo público**, con 0,5%. La **Formación bruta de capital fijo** tuvo una caída de 6,0%.

Formación bruta de capital fijo (FBCF) = Inversión

Producto interno bruto por sector de actividad

Variación porcentual respecto a igual período del año anterior e incidencia



p.p.: puntos porcentuales

ia: variación interanual

Formación bruta de capital fijo (FBCF) = Inversión

Fuente: INDEC, Dirección Nacional de Cuentas Nacionales.



Informe de avance del nivel de actividad

Tercer trimestre de 2025

I. Estimación preliminar del PIB para el tercer trimestre de 2025

La estimación preliminar del producto interno bruto (PIB), en el tercer trimestre de 2025, muestra un aumento de 3,3% con relación al mismo período del año anterior.

El PIB desestacionalizado del tercer trimestre de 2025, con respecto al segundo trimestre de 2025, registra una variación de 0,3%, mientras que la tendencia-ciclo muestra una variación de 0,1%.

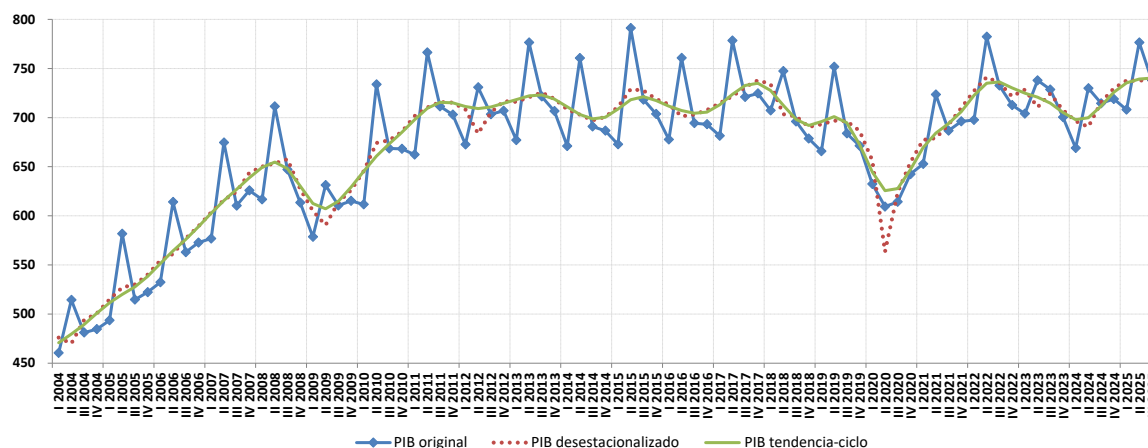
Producto interno bruto, variación porcentual

Período	Respecto al trimestre anterior (desestacionalizado)	Respecto al trimestre anterior (tendencia-ciclo)	Igual trimestre del año anterior	Acumulado del año respecto a igual acumulado del año anterior
%				
2024 ⁽¹⁾				
Tercer trimestre	3,6	1,7	-1,9	-2,6
Cuarto trimestre	2,0	2,0	2,6	-1,3
2025 ⁽¹⁾				
Primer trimestre	1,1	1,3	5,8	5,8
Segundo trimestre	-0,1	0,5	6,4	6,1
Tercer trimestre	0,3	0,1	3,3	5,2

⁽¹⁾ Datos preliminares.

Fuente: INDEC, Dirección Nacional de Cuentas Nacionales.

Gráfico 1. Producto interno bruto, en miles de millones de pesos a precios de 2004



Fuente: INDEC, Dirección Nacional de Cuentas Nacionales.

II. Estimaciones preliminares de la oferta y la demanda globales del tercer trimestre de 2025

La evolución macroeconómica del tercer trimestre de 2025 determinó, de acuerdo con las estimaciones preliminares, un aumento de 7,4% en la **oferta global**, medida a precios de 2004, con respecto al mismo período del año anterior, debido a un crecimiento de 3,3% del **PIB** y a la variación de 23,7% en las **importaciones de bienes y servicios reales**.

En la **demanda global** se observó un incremento de 10,3% en la **formación bruta de capital fijo**, un aumento de 10,2% en las **exportaciones de bienes y servicios reales**, el **consumo privado** creció 5,3% y el **consumo público** tuvo una variación de 1,7%.

En términos desestacionalizados, con respecto al segundo trimestre de 2025, las **importaciones** descendieron 2,7%, el **consumo privado** registró una variación de 0,2%, el **consumo público** tuvo un incremento de 0,5% y las **exportaciones** crecieron 6,4%, mientras que la **formación bruta de capital fijo** tuvo una caída de 6,0%.

Oferta y demanda globales, variación porcentual

	3º trimestre de 2025 ⁽¹⁾	
	Interanual	Desestacionalizado
Producto interno bruto	3,3	0,3
Importaciones FOB (bienes y servicios reales)	23,7	-2,7
Oferta global	7,4	
Demanda global	7,4	
Consumo privado	5,3	0,2
Consumo público	1,7	0,5
Exportaciones FOB (bienes y servicios reales)	10,2	6,4
Formación bruta de capital fijo	10,3	-6,0
Variación de existencias ⁽²⁾	///	///
Discrepancia estadística ⁽³⁾	///	///

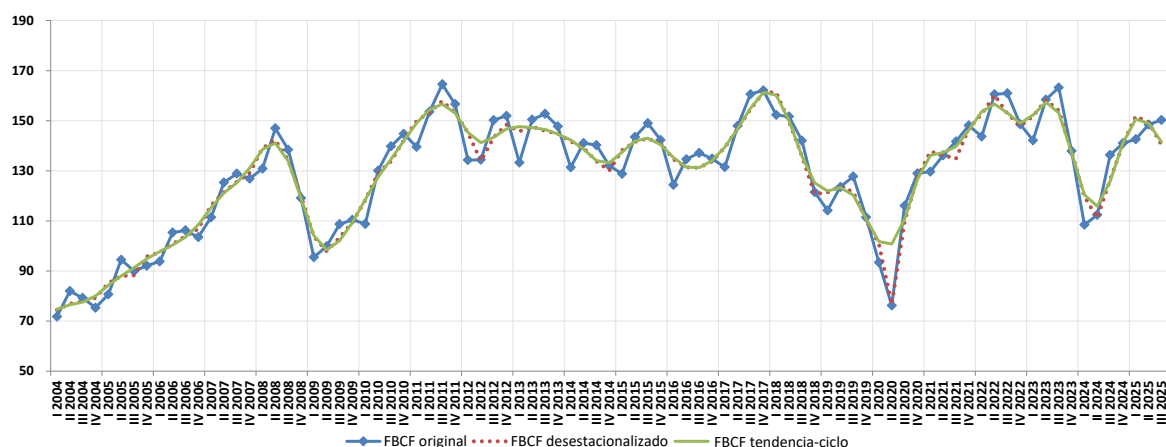
⁽¹⁾ Datos preliminares.

⁽²⁾ Incluye variación de existencias de los principales productos agrícolas en proceso y terminados, productos pecuarios, petróleo, productos manufacturados, productos importados y suministros y materiales del gobierno.

⁽³⁾ Incluye variación de existencias no captadas (resto de productos agropecuarios, resto de minería y existencias en locales comerciales de productos nacionales).

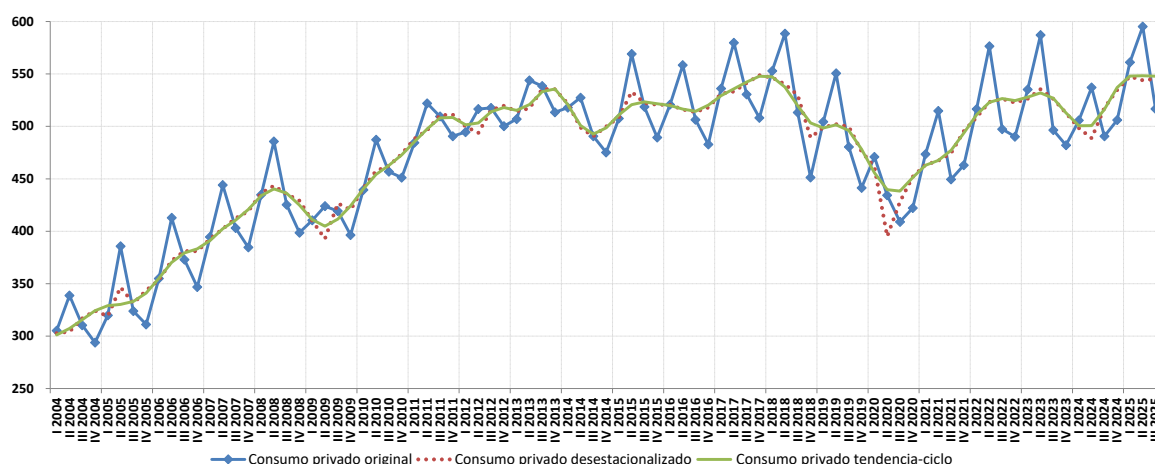
Fuente: INDEC, Dirección Nacional de Cuentas Nacionales.

Gráfico 2. Formación bruta de capital fijo, en miles de millones de pesos de 2004



Fuente: INDEC, Dirección Nacional de Cuentas Nacionales.

Gráfico 3. Consumo privado, en miles de millones de pesos de 2004



Fuente: INDEC, Dirección Nacional de Cuentas Nacionales.

III. Estimación preliminar de la formación bruta de capital fijo del tercer trimestre de 2025

La **formación bruta de capital fijo**, según estimaciones preliminares, experimentó en el tercer trimestre de 2025 un aumento de 10,3% respecto del mismo período del año anterior. Este incremento se explica por el aumento de 2,3% de la inversión en **construcciones**, el descenso de 9,4% de **otras construcciones**, el aumento de 13,8% en **maquinaria y equipo** y el crecimiento de 27,7% en **equipo de transporte**. Dentro de **maquinaria y equipo**, el componente **nacional** descendió 6,6% y el componente **importado** creció 28,9%. En **equipo de transporte**, el componente **nacional** cayó 9,2% y el **importado** tuvo una variación de 164,9% (cuadro 7).

IV. Estimaciones preliminares del VAB a precios básicos desagregado por sector de actividad económica (cuadro 5)

El valor agregado del sector **agricultura, ganadería, caza y silvicultura** creció 0,8% en el tercer trimestre con respecto a igual período del año anterior.

El valor agregado del sector **pescas** registró un descenso interanual de 20,2%.

El valor agregado de **explotación de minas y canteras** creció 10,3%.

La **industria manufacturera** registró un descenso en el nivel de actividad de 2,4%.

El nivel de actividad del sector **electricidad, gas y agua** descendió 0,8% durante el tercer trimestre de 2025 con respecto al mismo trimestre de 2024.

La actividad de la **construcción** tuvo un incremento de 1,0% en el tercer trimestre.

El sector **comercio mayorista, minorista y reparaciones** mostró un aumento de 0,6%.

El sector **hoteles y restaurantes** registró un aumento de 7,1%.

El sector **transporte, almacenamiento y comunicaciones** tuvo un incremento de 1,8% en el trimestre.

Durante el transcurso del tercer trimestre de 2025, la actividad de **intermediación financiera** tuvo un ascenso de 28,4% respecto al mismo período del año anterior.

El sector **actividades inmobiliarias, empresariales y de alquiler** registró un aumento de 3,7%.

El sector **administración pública y defensa; planes de seguridad social de afiliación obligatoria** presentó un descenso de 0,6%.

El sector de **enseñanza** mostró un aumento de 1,4%.

Los **servicios sociales y de salud** tuvieron un incremento de 0,1%.

El sector **otras actividades de servicios comunitarias, sociales y personales** creció 0,6%.

El sector **hogares privados con servicio doméstico** registró un descenso de 0,5%.

Cuadro 1. Oferta y demanda globales. Valores trimestrales en millones de pesos a precios de 2004

	2024 ⁽¹⁾			2025 ⁽¹⁾		
	3º trimestre	4º trimestre	Total	1º trimestre	2º trimestre	3º trimestre
Producto interno bruto	714.524	718.991	708.130	708.114	776.529	737.868
Importaciones FOB (bienes y servicios reales)	180.683	198.736	176.815	226.189	229.491	223.525
Oferta global	895.208	917.728	884.945	934.303	1.006.019	961.393
Demanda global	895.208	917.728	884.945	934.303	1.006.019	961.393
Consumo privado	490.539	506.043	509.855	561.079	595.249	516.631
Consumo público	94.541	98.477	96.060	91.913	98.794	96.195
Exportaciones FOB (bienes y servicios reales)	172.279	172.061	163.813	156.840	169.102	189.871
Formación bruta de capital fijo	136.303	141.001	124.543	142.607	148.460	150.285
Variación de existencias ⁽²⁾	16.814	27.028	1.288	-20.950	-2.259	15.991
Objetos valiosos	0	0	0	0	0	0
Discrepancia estadística ⁽³⁾	-15.268	-26.883	-10.613	2.813	-3.326	-7.580

⁽¹⁾ Datos preliminares.

⁽²⁾ Incluye variación de existencias de los principales productos agrícolas en proceso y terminados, productos pecuarios, petróleo, productos manufacturados, productos importados y suministros y materiales del gobierno. En los años definitivos del período 2004-2017, se incorpora discrepancia estadística. A partir de 2018, la revisión de los datos del año definitivo se realiza mediante un cuadro de oferta y utilización (COU).

⁽³⁾ Incluye variación de existencias no captadas (resto de productos agropecuarios, resto de minería y existencias en locales comerciales de productos nacionales).

Fuente: INDEC, Dirección Nacional de Cuentas Nacionales.

Cuadro 2. Oferta y demanda globales. Valores trimestrales. Variación porcentual respecto a igual período del año anterior

	2024 ⁽¹⁾			2025 ⁽¹⁾		
	3º trimestre	4º trimestre	Total	1º trimestre	2º trimestre	3º trimestre
Producto interno bruto	-1,9	2,6	-1,3	5,8	6,4	3,3
Importaciones FOB (bienes y servicios reales)	-11,7	9,1	-10,2	40,0	38,0	23,7
Oferta global	-4,1	4,0	-3,2	12,5	12,2	7,4
Demanda global	-4,1	4,0	-3,2	12,5	12,2	7,4
Consumo privado	-1,2	5,0	-2,9	11,0	10,8	5,3
Consumo público	-4,7	-0,7	-3,8	-1,7	1,1	1,7
Exportaciones FOB (bienes y servicios reales)	19,2	25,9	19,8	6,7	3,2	10,2
Formación bruta de capital fijo	-16,5	2,2	-17,2	31,5	32,1	10,3
Variación de existencias ⁽²⁾	///	///	///	///	///	///
Objetos valiosos	///	///	///	///	///	///
Discrepancia estadística ⁽³⁾	///	///	///	///	///	///

⁽¹⁾ Datos preliminares.

⁽²⁾ Incluye variación de existencias de los principales productos agrícolas en proceso y terminados, productos pecuarios, petróleo, productos manufacturados, productos importados y suministros y materiales del gobierno. En los años definitivos del período 2004-2017, se incorpora discrepancia estadística. A partir de 2018, la revisión de los datos del año definitivo se realiza mediante un cuadro de oferta y utilización (COU).

⁽³⁾ Incluye variación de existencias no captadas (resto de productos agropecuarios, resto de minería y existencias en locales comerciales de productos nacionales).

Fuente: INDEC, Dirección Nacional de Cuentas Nacionales.

Cuadro 3. Oferta y demanda globales. Porcentaje del PIB a precios constantes

	2024 ⁽¹⁾			2025 ⁽¹⁾		
	3º trimestre	4º trimestre	Total	1º trimestre	2º trimestre	3º trimestre
Producto interno bruto	100,0	100,0	100,0	100,0	100,0	100,0
Importaciones FOB (bienes y servicios reales)	25,3	27,6	25,0	31,9	29,6	30,3
Oferta global	125,3	127,6	125,0	131,9	129,6	130,3
Demanda global	125,3	127,6	125,0	131,9	129,6	130,3
Consumo privado	68,7	70,4	72,0	79,2	76,7	70,0
Consumo público	13,2	13,7	13,6	13,0	12,7	13,0
Exportaciones FOB (bienes y servicios reales)	24,1	23,9	23,1	22,1	21,8	25,7
Formación bruta de capital fijo	19,1	19,6	17,6	20,1	19,1	20,4
Variación de existencias ⁽²⁾	2,4	3,8	0,2	-3,0	-0,3	2,2
Objetos valiosos	0,0	0,0	0,0	0,0	0,0	0,0
Discrepancia estadística ⁽³⁾	-2,1	-3,7	-1,5	0,4	-0,4	-1,0

⁽¹⁾ Datos preliminares.

⁽²⁾ Incluye variación de existencias de los principales productos agrícolas en proceso y terminados, productos pecuarios, petróleo, productos manufacturados, productos importados y suministros y materiales del gobierno. En los años definitivos del período 2004-2017, se incorpora discrepancia estadística. A partir de 2018, la revisión de los datos del año definitivo se realiza mediante un cuadro de oferta y utilización (COU).

⁽³⁾ Incluye variación de existencias no captadas (resto de productos agropecuarios, resto de minería y existencias en locales comerciales de productos nacionales).

Fuente: INDEC, Dirección Nacional de Cuentas Nacionales.

Cuadro 4. Producto interno bruto, por categoría de tabulación. Valores trimestrales en millones de pesos a precios de 2004

	2024 ⁽¹⁾			2025 ⁽¹⁾		
	3° trimestre	4° trimestre	Total	1° trimestre	2° trimestre	3° trimestre
Producto interno bruto	714.524	718.991	708.130	708.114	776.529	737.868
Impuesto a los productos netos de subsidios (a los ingresos brutos, específicos, a los débitos y créditos bancarios, a las exportaciones)	59.396	61.049	58.569	59.729	62.978	66.030
IVA	57.850	57.205	55.222	57.211	57.314	59.919
Impuesto a los productos importados (derechos de importación)	7.696	8.595	7.124	9.218	9.057	10.145
Valor agregado bruto a precios básicos	589.582	592.143	587.215	581.955	647.180	601.774
A - Agricultura, ganadería, caza y silvicultura	35.478	33.460	48.591	41.033	90.671	35.746
B - Pesca	3.616	1.398	2.477	2.358	1.616	2.886
C - Explotación de minas y canteras	28.005	28.451	27.649	28.357	29.408	30.883
D - Industria manufacturera	116.377	118.744	108.319	101.295	109.005	113.578
E - Electricidad, gas y agua	13.274	12.106	12.937	13.634	12.740	13.165
F - Construcción	20.091	18.844	18.700	19.765	18.969	20.297
G - Comercio mayorista, minorista y reparaciones	92.769	93.946	89.088	89.952	94.919	93.344
H - Hoteles y restaurantes	11.063	13.110	11.191	12.232	10.974	11.854
I - Transporte, almacenamiento y comunicaciones	54.368	54.437	54.415	54.071	57.066	55.332
J - Intermediación financiera	24.172	25.912	23.399	27.572	27.638	31.025
K - Actividades inmobiliarias, empresariales y de alquiler	81.696	84.251	81.418	81.797	85.022	84.710
L - Administración pública y defensa; planes de seguridad social de afiliación obligatoria	35.309	35.273	35.389	35.275	34.990	35.108
M - Enseñanza	29.550	29.722	29.371	29.015	29.554	29.949
N - Servicios sociales y de salud	24.332	23.019	24.534	24.373	26.146	24.349
O - Otras actividades de servicios comunitarias, sociales y personales	15.479	15.310	15.648	17.004	14.642	15.567
P - Hogares privados con servicio doméstico	4.003	4.160	4.091	4.222	3.820	3.983

⁽¹⁾ Datos preliminares.

Fuente: INDEC, Dirección Nacional de Cuentas Nacionales.

Cuadro 5. Producto interno bruto, por categoría de tabulación. Valores trimestrales. Variación porcentual respecto a igual período del año anterior

	2024 ⁽¹⁾			2025 ⁽¹⁾		
	3° trimestre	4° trimestre	Total	1° trimestre	2° trimestre	3° trimestre
Producto interno bruto	-1,9	2,6	-1,3	5,8	6,4	3,3
Impuesto a los productos netos de subsidios (a los ingresos brutos, específicos, a los débitos y créditos bancarios, a las exportaciones)	2,7	10,7	2,9	9,8	5,9	11,2
IVA	-3,2	2,8	-3,2	7,6	8,9	3,6
Impuesto a los productos importados (derechos de importación)	-16,1	12,6	-12,3	51,8	47,7	31,8
Valor agregado bruto a precios básicos	-2,0	1,7	-1,4	4,8	5,8	2,1
A - Agricultura, ganadería, caza y silvicultura	13,2	4,8	32,3	4,4	5,3	0,8
B - Pesca	-5,6	1,8	7,5	11,6	-41,9	-20,2
C - Explotación de minas y canteras	6,9	8,0	7,4	6,6	6,8	10,3
D - Industria manufacturera	-6,0	1,3	-8,8	5,2	7,0	-2,4
E - Electricidad, gas y agua	0,5	-1,0	0,0	1,1	-1,1	-0,8
F - Construcción	-14,9	-12,1	-17,5	5,8	10,4	1,0
G - Comercio mayorista, minorista y reparaciones	-5,7	2,8	-7,2	7,1	10,8	0,6
H - Hoteles y restaurantes	8,0	16,6	5,3	8,9	17,2	7,1
I - Transporte, almacenamiento y comunicaciones	-0,3	2,2	0,8	2,6	1,7	1,8
J - Intermediación financiera	-2,5	7,5	-4,7	26,6	27,2	28,4
K - Actividades inmobiliarias, empresariales y de alquiler	-0,5	2,0	-0,3	4,2	4,6	3,7
L - Administración pública y defensa; planes de seguridad social de afiliación obligatoria	-1,4	-2,1	-0,9	-1,2	-0,8	-0,6
M - Enseñanza	0,5	0,7	0,9	0,3	0,9	1,4
N - Servicios sociales y de salud	-0,8	-1,4	-0,2	-0,8	-0,3	0,1
O - Otras actividades de servicios comunitarias, sociales y personales	-4,1	-3,9	-3,3	-1,6	0,9	0,6
P - Hogares privados con servicio doméstico	-0,3	0,9	0,1	-2,5	-1,3	-0,5

⁽¹⁾ Datos preliminares.

Fuente: INDEC, Dirección Nacional de Cuentas Nacionales.

Cuadro 6. Formación bruta de capital fijo. Valores trimestrales en millones de pesos a precios de 2004

	2024 ⁽¹⁾			2025 ⁽¹⁾		
	3° trimestre	4° trimestre	Total	1° trimestre	2° trimestre	3° trimestre
Formación bruta de capital fijo	136.303	141.001	124.543	142.607	148.460	150.285
Construcciones	45.160	43.452	41.191	42.020	42.984	46.185
Otras construcciones ⁽²⁾	10.890	9.495	10.187	8.848	9.851	9.863
Maquinaria y equipo	59.308	61.905	54.771	70.023	69.329	67.505
Nacional	25.166	25.009	22.169	19.662	25.851	23.494
Importado	34.142	36.897	32.602	50.361	43.478	44.011
Equipo de transporte	19.117	23.632	16.771	20.969	24.993	24.419
Nacional	15.057	17.004	12.422	14.312	15.777	13.666
Importado	4.060	6.628	4.349	6.657	9.216	10.753
Otros activos fijos ⁽³⁾	1.828	2.517	1.622	747	1.303	2.314

⁽¹⁾ Datos preliminares.

⁽²⁾ Incluye construcción por cuenta propia, construcciones agropecuarias y construcción de pozos petroleros.

⁽³⁾ Incluye investigación y desarrollo, recursos biológicos cultivados y exploración minera.

Fuente: INDEC, Dirección Nacional de Cuentas Nacionales.

Cuadro 7. Formación bruta de capital fijo. Valores trimestrales. Variación porcentual respecto a igual período del año anterior

	2024 ⁽¹⁾			2025 ⁽¹⁾		
	3º trimestre	4º trimestre	Total	1º trimestre	2º trimestre	3º trimestre
Formación bruta de capital fijo	-16,5	2,2	-17,2	31,5	32,1	10,3
Construcciones	-20,9	-17,4	-24,0	8,3	15,1	2,3
Otras construcciones ⁽²⁾	-6,5	-11,5	-2,2	-9,1	-7,4	-9,4
Maquinaria y equipo	-19,8	10,1	-17,9	48,8	36,4	13,8
Nacional	-12,0	4,4	-18,1	19,8	17,0	-6,6
Importado	-24,7	14,4	-17,9	64,4	51,3	28,9
Equipo de transporte	0,1	41,3	-6,1	72,9	104,7	27,7
Nacional	-4,4	19,7	-15,7	78,9	63,9	-9,2
Importado	20,8	162,7	39,4	61,5	256,5	164,9
Otros activos fijos ⁽³⁾	21,3	52,7	31,7	-1,8	-5,8	26,6

⁽¹⁾ Datos preliminares.

⁽²⁾ Incluye construcción por cuenta propia, construcciones agropecuarias y construcción de pozos petroleros.

⁽³⁾ Incluye investigación y desarrollo, recursos biológicos cultivados y exploración minera.

Fuente: INDEC, Dirección Nacional de Cuentas Nacionales.

Cuadro 8. Oferta y demanda globales. Valores trimestrales en millones de pesos a precios corrientes

	2024 ⁽¹⁾			2025 ⁽¹⁾		
	3º trimestre	4º trimestre	Total	1º trimestre	2º trimestre	3º trimestre
Producto interno bruto	642.862.095	709.365.943	583.909.615	723.984.892	833.779.386	904.980.098
Importaciones FOB (bienes y servicios reales)	81.552.098	88.221.912	74.039.811	109.003.169	115.278.073	141.625.503
Oferta global	724.414.193	797.587.855	657.949.426	832.988.060	949.057.459	1.046.605.601
Demanda global	724.414.193	797.587.855	657.949.426	832.988.060	949.057.459	1.046.605.601
Consumo privado	413.073.118	468.989.052	389.379.582	544.305.854	605.261.446	587.666.277
Consumo público	91.173.871	109.895.734	87.100.429	107.522.356	127.987.108	130.338.162
Exportaciones FOB (bienes y servicios reales)	95.402.212	101.454.927	89.044.748	98.589.127	116.048.801	150.812.365
Formación bruta de capital fijo	108.254.078	114.172.544	92.862.455	116.962.850	134.939.481	147.833.405
Variación de existencias ⁽²⁾	14.889.305	13.454.003	-384.016	-20.877.990	-14.302.582	25.018.977
Objetos valiosos	0	0	0	0	0	0
Discrepancia estadística ⁽³⁾	1.621.610	-10.378.405	-53.772	-13.514.137	-20.876.795	4.936.415

⁽¹⁾ Datos preliminares.

⁽²⁾ Incluye variación de existencias de los principales productos agrícolas en proceso y terminados, productos pecuarios, petróleo, productos manufacturados, productos importados y suministros y materiales del gobierno. En los años definitivos del período 2004-2017, se incorpora discrepancia estadística. A partir de 2018, la revisión de los datos del año definitivo se realiza mediante un cuadro de oferta y utilización (COU).

⁽³⁾ Incluye variación de existencias no captadas (resto de productos agropecuarios, resto de minería y existencias en locales comerciales de productos nacionales).

Fuente: INDEC, Dirección Nacional de Cuentas Nacionales.

Cuadro 9. Oferta y demanda globales. Índices de precios implícitos

	2024 ⁽¹⁾			2025 ⁽¹⁾		
	3º trimestre	4º trimestre	Total	1º trimestre	2º trimestre	3º trimestre
Producto interno bruto	89.970,6	98.661,2	82.457,9	102.241,3	107.372,6	122.648,0
Importaciones FOB (bienes y servicios reales)	45.135,4	44.391,5	41.874,2	48.191,2	50.232,1	63.360,1
Oferta global	80.921,4	86.909,0	74.349,2	89.156,1	94.337,9	108.863,5
Demanda global	80.921,4	86.909,0	74.349,2	89.156,1	94.337,9	108.863,5
Consumo privado	84.208,0	92.677,7	76.370,7	97.010,5	101.682,0	113.749,7
Consumo público	96.438,8	111.594,9	90.672,7	116.982,7	129.550,1	135.494,0
Exportaciones FOB (bienes y servicios reales)	55.376,4	58.964,4	54.357,6	62.859,6	68.626,5	79.429,0
Formación bruta de capital fijo	79.421,5	80.972,7	74.562,8	82.017,7	90.892,9	98.368,8
Variación de existencias ⁽²⁾	///	///	///	///	///	///
Objetos valiosos	///	///	///	///	///	///
Discrepancia estadística ⁽³⁾	///	///	///	///	///	///

⁽¹⁾ Datos preliminares.

⁽²⁾ Incluye variación de existencias de los principales productos agrícolas en proceso y terminados, productos pecuarios, petróleo, productos manufacturados, productos importados y suministros y materiales del gobierno. En los años definitivos del período 2004-2017, se incorpora discrepancia estadística. A partir de 2018, la revisión de los datos del año definitivo se realiza mediante un cuadro de oferta y utilización (COU).

⁽³⁾ Incluye variación de existencias no captadas (resto de productos agropecuarios, resto de minería y existencias en locales comerciales de productos nacionales).

Fuente: INDEC, Dirección Nacional de Cuentas Nacionales.

Cuadro 10. Oferta y demanda globales. Valores trimestrales. Variación porcentual del índice de precios implícitos respecto a igual período del año anterior

	2024 ⁽¹⁾			2025 ⁽¹⁾		
	3º trimestre	4º trimestre	Total	1º trimestre	2º trimestre	3º trimestre
Producto interno bruto	217,4	144,1	207,6	61,5	40,0	36,3
Importaciones FOB (bienes y servicios reales)	200,8	131,6	209,3	30,3	25,3	40,4
Oferta global	218,4	141,2	210,4	53,3	34,9	34,5
Demanda global	218,4	141,2	210,4	53,3	34,9	34,5
Consumo privado	221,3	150,9	217,6	70,0	41,2	35,1
Consumo público	194,0	141,1	188,8	77,7	47,6	40,5
Exportaciones FOB (bienes y servicios reales)	195,2	123,4	201,3	28,1	29,0	43,4
Formación bruta de capital fijo	222,1	117,7	215,3	34,2	23,5	23,9
Variación de existencias ⁽²⁾	///	///	///	///	///	///
Objetos valiosos	///	///	///	///	///	///
Discrepancia estadística ⁽³⁾	///	///	///	///	///	///

⁽¹⁾ Datos preliminares.

⁽²⁾ Incluye variación de existencias de los principales productos agrícolas en proceso y terminados, productos pecuarios, petróleo, productos manufacturados, productos importados y suministros y materiales del gobierno. En los años definitivos del período 2004-2017, se incorpora discrepancia estadística. A partir de 2018, la revisión de los datos del año definitivo se realiza mediante un cuadro de oferta y utilización (COU).

⁽³⁾ Incluye variación de existencias no captadas (resto de productos agropecuarios, resto de minería y existencias en locales comerciales de productos nacionales).

Nota: las variaciones que se presentan en este cuadro son aproximadas y no pueden compararse con un índice de precios tipo Laspeyres, debido a que las de los precios implícitos de la oferta y demanda globales son índices Paasche; es decir, miden una canasta de bienes y servicios de ponderaciones móviles. Por lo tanto, cuando se realizan comparaciones respecto a un período distinto de la base (2004), la variación de precios resultante se verá afectada por los cambios en la composición de la canasta de bienes y servicios considerada en cada período.

Fuente: INDEC, Dirección Nacional de Cuentas Nacionales.

Cuadro 11. Oferta y demanda globales. Porcentaje del PIB a precios corrientes

	2024 ⁽¹⁾			2025 ⁽¹⁾		
	3° trimestre	4° trimestre	Total	1° trimestre	2° trimestre	3° trimestre
Producto interno bruto	100,0	100,0	100,0	100,0	100,0	100,0
Importaciones FOB (bienes y servicios reales)	12,7	12,4	12,7	15,1	13,8	15,6
Oferta global	112,7	112,4	112,7	115,1	113,8	115,6
Demanda global	112,7	112,4	112,7	115,1	113,8	115,6
Consumo privado	64,3	66,1	66,7	75,2	72,6	64,9
Consumo público	14,2	15,5	14,9	14,9	15,4	14,4
Exportaciones FOB (bienes y servicios reales)	14,8	14,3	15,2	13,6	13,9	16,7
Formación bruta de capital fijo	16,8	16,1	15,9	16,2	16,2	16,3
Variación de existencias ⁽²⁾	2,3	1,9	-0,1	-2,9	-1,7	2,8
Objetos valiosos	0,0	0,0	0,0	0,0	0,0	0,0
Discrepancia estadística ⁽³⁾	0,3	-1,5	0,0	-1,9	-2,5	0,5

⁽¹⁾ Datos preliminares.

⁽²⁾ Incluye variación de existencias de los principales productos agrícolas en proceso y terminados, productos pecuarios, petróleo, productos manufacturados, productos importados y suministros y materiales del gobierno. En los años definitivos del período 2004-2017, se incorpora discrepancia estadística. A partir de 2018, la revisión de los datos del año definitivo se realiza mediante un cuadro de oferta y utilización (COU).

⁽³⁾ Incluye variación de existencias no captadas (resto de productos agropecuarios, resto de minería y existencias en locales comerciales de productos nacionales).

Fuente: INDEC, Dirección Nacional de Cuentas Nacionales.

Cuadro 12. Producto interno bruto, por categoría de tabulación. Valores trimestrales en millones de pesos a precios corrientes

	2024 ⁽¹⁾			2025 ⁽¹⁾		
	3° trimestre	4° trimestre	Total	1° trimestre	2° trimestre	3° trimestre
Producto interno bruto	642.862.095	709.365.943	583.909.615	723.984.892	833.779.386	904.980.098
Impuesto a los productos netos de subsidios (a los ingresos brutos, específicos, a los débitos y créditos bancarios, a las exportaciones)	54.780.799	60.555.428	49.764.539	57.437.613	63.131.718	71.046.972
IVA	47.134.966	52.518.911	43.027.692	57.843.152	56.848.682	63.808.346
Impuesto a los productos importados (derechos de importación)	4.183.720	4.792.039	3.821.341	5.533.700	5.813.009	7.520.177
Valor agregado bruto a precios básicos	536.762.611	591.499.565	487.296.043	603.170.427	707.985.976	762.604.603
A - Agricultura, ganadería, caza y silvicultura	33.866.601	34.170.967	32.420.526	28.084.769	51.217.908	50.794.897
B - Pesca	2.018.345	877.120	1.481.366	1.370.602	1.826.698	2.738.634
C - Explotación de minas y canteras	24.239.080	26.704.350	23.735.575	29.485.204	32.016.152	34.972.947
D - Industria manufacturera	101.993.913	99.935.758	88.666.943	94.518.333	115.606.774	127.534.514
E - Electricidad, gas y agua	9.743.381	10.921.656	8.305.829	12.935.226	13.289.960	16.825.472
F - Construcción	23.640.092	24.023.996	19.410.093	29.514.644	27.938.563	33.778.050
G - Comercio mayorista, minorista y reparaciones	107.114.083	114.936.884	95.308.586	110.646.645	124.871.830	132.585.467
H - Hoteles y restaurantes	14.595.870	17.822.822	13.187.033	20.803.745	20.424.343	23.704.188
I - Transporte, almacenamiento y comunicaciones	30.257.367	33.884.139	28.104.749	35.491.804	39.771.518	41.352.887
J - Intermediación financiera	20.808.751	23.625.460	21.193.760	27.797.423	32.376.909	35.038.022
K - Actividades inmobiliarias, empresariales y de alquiler	60.019.063	78.868.110	54.820.142	81.616.458	97.127.512	106.121.893
L - Administración pública y defensa; planes de seguridad social de afiliación obligatoria	36.161.899	44.063.365	34.415.627	42.864.049	49.377.866	51.276.148
M - Enseñanza	28.013.071	33.590.554	26.306.608	33.816.536	39.948.539	41.584.258
N - Servicios sociales y de salud	26.972.301	28.259.985	24.329.329	32.942.456	39.417.920	38.593.394
O - Otras actividades de servicios comunitarias, sociales y personales	14.275.810	16.303.698	12.847.172	17.509.022	18.933.314	21.295.830
P - Hogares privados con servicio doméstico	3.042.984	3.510.700	2.762.705	3.773.509	3.840.170	4.408.003

⁽¹⁾ Datos preliminares.

Fuente: INDEC, Dirección Nacional de Cuentas Nacionales.

Cuadro 13. Producto interno bruto, por categoría de tabulación. Índice de precios implícitos

	2024 ⁽¹⁾			2025 ⁽¹⁾		
	3° trimestre	4° trimestre	Total	1° trimestre	2° trimestre	3° trimestre
Producto interno bruto	89.970,6	98.661,2	82.457,9	102.241,3	107.372,6	122.648,0
Impuesto a los productos netos de subsidios (a los ingresos brutos, específicos, a los débitos y créditos bancarios, a las exportaciones)	92.229,2	99.192,2	84.966,8	96.163,7	100.244,8	107.598,1
IVA	81.477,8	91.808,5	77.918,1	101.104,4	99.187,5	106.491,1
Impuesto a los productos importados (derechos de importación)	54.362,0	55.756,7	53.638,7	60.029,9	64.183,5	74.128,7
Valor agregado bruto a precios básicos	91.041,2	99.891,3	82.984,3	103.645,5	109.395,5	126.726,0
A - Agricultura, ganadería, caza y silvicultura	95.459,1	102.126,2	66.721,7	68.445,0	56.487,6	142.101,4
B - Pesca	55.821,3	62.745,6	59.806,9	58.129,5	113.051,5	94.903,7
C - Explotación de minas y canteras	86.552,4	93.860,8	85.845,1	103.977,9	108.869,5	113.242,5
D - Industria manufacturera	87.640,6	84.160,9	81.857,2	93.309,9	106.056,8	112.288,2
E - Electricidad, gas y agua	73.404,1	90.214,8	64.203,9	94.874,2	104.313,3	127.806,4
F - Construcción	117.664,2	127.487,5	103.799,9	149.324,4	147.282,5	166.420,3
G - Comercio mayorista, minorista y reparaciones	115.462,9	122.344,2	106.982,8	123.005,7	131.556,3	142.040,2
H - Hoteles y restaurantes	131.930,6	135.946,4	117.838,3	170.073,6	186.121,5	199.975,7
I - Transporte, almacenamiento y comunicaciones	55.652,6	62.244,1	51.648,4	65.639,5	69.694,0	74.735,7
J - Intermediación financiera	86.087,7	91.174,6	90.577,4	100.818,5	117.146,9	112.933,4
K - Actividades inmobiliarias, empresariales y de alquiler	73.466,0	93.610,8	67.331,8	99.779,4	114.237,4	125.276,4
L - Administración pública y defensa; planes de seguridad social de afiliación obligatoria	102.414,8	124.922,2	97.248,4	121.514,6	141.118,5	146.053,7
M - Enseñanza	94.800,2	113.014,9	89.567,1	116.548,4	135.172,5	138.851,9
N - Servicios sociales y de salud	110.852,0	122.765,5	99.166,5	135.160,6	150.759,3	158.499,6
O - Otras actividades de servicios comunitarias, sociales y personales	92.226,1	106.491,2	82.102,0	102.967,2	129.311,3	136.803,3
P - Hogares privados con servicio doméstico	76.024,2	84.393,3	67.538,4	89.381,4	100.528,4	110.666,9

⁽¹⁾ Datos preliminares.

Fuente: INDEC, Dirección Nacional de Cuentas Nacionales.

Cuadro 14. Formación bruta de capital fijo. Valores trimestrales en millones de pesos a precios corrientes

	2024 ⁽¹⁾			2025 ⁽¹⁾		
	3° trimestre	4° trimestre	Total	1° trimestre	2° trimestre	3° trimestre
Formación bruta de capital fijo	108.254.078	114.172.544	92.862.455	116.962.850	134.939.481	147.833.405
Construcciones	42.060.805	42.258.136	35.645.235	47.802.008	48.686.219	56.671.729
Otras construcciones ⁽²⁾	10.995.156	11.641.105	12.067.714	19.072.668	19.980.088	13.365.774
Maquinaria y equipo	32.957.904	36.326.937	28.626.314	32.255.485	40.729.165	45.565.715
Nacional	22.771.191	24.003.557	19.154.499	18.254.597	26.223.068	27.663.961
Importado	10.186.713	12.323.380	9.471.816	14.000.888	14.506.097	17.901.754
Equipo de transporte	17.067.927	20.476.122	13.714.423	16.710.721	22.766.638	23.981.175
Nacional	15.321.618	17.580.965	11.945.344	13.983.187	17.933.816	17.450.882
Importado	1.746.309	2.895.157	1.769.079	2.727.534	4.832.821	6.530.293
Otros activos fijos ⁽³⁾	5.172.284	3.470.244	2.808.769	1.121.968	2.777.372	8.249.012

⁽¹⁾ Datos preliminares.

⁽²⁾ Incluye construcción por cuenta propia, construcciones agropecuarias y construcción de pozos petroleros.

⁽³⁾ Incluye investigación y desarrollo, recursos biológicos cultivados y exploración minera.

Fuente: INDEC, Dirección Nacional de Cuentas Nacionales.

Cuadro 15. Formación bruta de capital fijo. Índice de precios implícitos

	2024 ⁽¹⁾			2025 ⁽¹⁾		
	3° trimestre	4° trimestre	Total	1° trimestre	2° trimestre	3° trimestre
Formación bruta de capital fijo	79.421,5	80.972,7	74.562,8	82.017,7	90.892,9	98.368,8
Construcciones	93.138,2	97.251,9	86.535,7	113.759,2	113.267,1	122.706,7
Otras construcciones ⁽²⁾	100.961,0	122.602,4	118.458,3	215.566,5	202.816,3	135.519,1
Maquinaria y equipo	55.570,5	58.681,5	52.265,3	46.063,9	58.748,0	67.500,1
Nacional	90.482,3	95.980,7	86.400,5	92.842,2	101.441,0	117.751,0
Importado	29.836,5	33.399,8	29.053,1	27.800,8	33.364,2	40.675,6
Equipo de transporte	89.282,1	86.646,5	81.776,2	79.693,3	91.091,7	98.207,3
Nacional	101.759,1	103.394,2	96.166,2	97.705,7	113.668,0	127.699,7
Importado	43.011,5	43.680,8	40.676,7	40.970,8	52.441,0	60.727,9
Otros activos fijos ⁽³⁾	282.944,0	137.879,0	173.155,2	150.270,7	213.091,9	356.503,4

⁽¹⁾ Datos preliminares.

⁽²⁾ Incluye construcción por cuenta propia, construcciones agropecuarias y construcción de pozos petroleros.

⁽³⁾ Incluye investigación y desarrollo, recursos biológicos cultivados y exploración minera.

Fuente: INDEC, Dirección Nacional de Cuentas Nacionales.

Anexo de enlaces

Series trimestrales de oferta y demanda globales. Años 2004-2025

http://www.indec.gob.ar/ftp/cuadros/economia/sh_oferta_demanda_12_25.xls

Series trimestrales desestacionalizadas de oferta y demanda globales. Años 2004-2025

http://www.indec.gob.ar/ftp/cuadros/economia/sh_oferta_demanda_desest_12_25.xls

Series por sector de actividad económica: valor bruto de producción y valor agregado bruto. Años 2004-2025, por trimestre

http://www.indec.gob.ar/ftp/cuadros/economia/sh_VBP_VAB_12_25.xls

Metodología INDEC N° 21, Cuentas Nacionales: Metodología de estimación

http://www.indec.gob.ar/ftp/cuadros/economia/metodologia_21_cuentas_nacionales.pdf